



SØKORTRETTELSE

DANISH CHART CORRECTIONS

18
2023

Rettelse nr. / Correction no.

150 - 160

Kort / Chart	Rettelse nr. / Correction no.	Kort / Chart	Rettelse nr. / Correction no.
60	150	133 (INT 1333)	156
103 (INT 1303)	151	134 (INT 1334)	157
104	152	145 (INT 1371)	158
111 (INT 1381)	153	196	159
118	154, 155, 156		

Søkortrettelser / Danish Chart Corrections

på / via
www.gst.dk

Søkortrettelser indeholder de officielle rettelser til danske og grønlandske søkort.
Oplysningerne i parentes efter rettelserne refererer til EFS (nr./løbenr. år) eller anden kilde.
*Chart Corrections contains the official corrections to Danish and Greenland charts.
The figures in brackets after the corrections refer to EFS (no./serial no. year) or other source.*

Ophavsret


Geodatastyrelsen har ophavsret til sine søkort, havneplaner og nautiske publikationer. Geodatastyrelsens ophavsret omfatter også enhver rettelse af dette materiale som angivet i nærværende publikation.
Ophavsretten omfatter enhver hel eller delvis gengivelse af materialet, herunder ved kopiering og tilgængeliggørelse i oprindelig eller ændret form.
Rettelserne i nærværende publikation må benyttes af den enkelte sejler/navigatør med henblik på opdatering/rettelse af vedkommendes retmæssige eksemplarer af søkort, havneplaner og nautiske publikationer fra Geodatastyrelsen.
Al øvrig benyttelse af rettelserne i nærværende publikation kræver en forudgående skriftlig tilladelse fra Geodatastyrelsen. Anmodning herom sendes til gst@gst.dk.

Copyright

*All nautical charts, harbour charts and nautical publications published by the Danish Geodata Agency are protected by copyright. The Danish Geodata Agency's copyright includes any and all corrections to these charts and publications, including the contents of this publication.
The distribution of any partial or complete copy of the above-named charts, publications and corrections, whether by copying or by release of their contents in original or revised form, is prohibited.
The corrections in this publication are permitted for use by individual mariners or navigators in updating or correcting their legal copies of nautical charts, harbour charts and nautical publications published by the Danish Geodata Agency.
Any other use of the contents of this publication requires entry into a written contract with the Danish Geodata Agency. Requests for such contract entry can be sent to gst@gst.dk.*

Rettelse nr. /
Correction no.

Kort / Chart

150 60	Sønderkeldsand Løb Udtag tekst / <i>Delete text</i>	<i>Buoyed (1.5.-15.11.) (see Note)</i>	55°19,67'N 008°29,98'E (19/445 2023)
151 103 (INT 1303)	Rødbyhavn SE Ref.: Søkortrettelser / <i>Chart Corrections</i> 11/91 2023 Tilføj / <i>Insert</i>	Lts	54°38,340'N 011°22,915'E (18/443 2023)
152 104	Rødbyhavn SE Ref.: Søkortrettelser / <i>Chart Corrections</i> 26/264 2022 Tilføj / <i>Insert</i>	Lts	54°38,340'N 011°22,915'E (18/443 2023)
153 111 (INT 1381) <i>Plan B</i>	Udbyhøj Flyt fra 1) / <i>Move from 1)</i> til 2) / <i>to 2)</i>		1) 56°36,317'N 010°17,885'E 2) 56°36,330'N 010°17,860'E (GST, 9. maj 2023)
154 118	Veddelev Hage SE Tilføj medfølgende udsnit <i>Insert accompanying block</i>		55°40,40'N 012°04,00'E (13/311 2023 og <i>Flex-Survey, 3. april 2023)</i>
155 118	Ægholm Flak N Tilføj medfølgende udsnit <i>Insert accompanying block</i>		55°43,00'N 012°01,30'E (13/313 2023 og <i>Flex-Survey, 3. april 2023)</i>
156 118	Nørrerev Tilføj medfølgende udsnit <i>Insert accompanying block</i>		55°42,70'N 011°59,40'E (13/312 2023 og <i>Flex-Survey, 3. april 2023)</i>
157 133 (INT 1333)	Middelgrund N Flyt fra 1) / <i>Move from 1)</i> til 2) / <i>to 2)</i>	 Rec.St.	1) 55°42,677'N 012°38,608'E 2) 55°42,523'N 012°38,420'E (18/441 2023)

158 **Middelgrund NW**
134 (INT 1334) Flyt fra 1) / Move from 1)
til 2) / to 2)

 FI(5)Y.20s
Rec.St.

1) 55°42,677'N 012°38,608'E
2) 55°42,523'N 012°38,420'E

(18/441 2023)

159 **Kalundborg Havn**
145 (INT 1371) Tilføj medfølgende udsnit
Plan A Insert accompanying block

55°40,55'N 011°05,63'E

(18/434 2023)

160 **Rødbyhavn SE**
196 Tilføj medfølgende udsnit
Insert accompanying block

54°36,70'N 011°22,75'E

(18/443 2023)

HAVNEOPLYSNINGER

www.danskehavnelods.dk

Attrup Havn

Plan er opdateret.

(GST, 3. maj 2023)

Kerteminde Havn

Anmærkning er tilføjet. Anmærkning er udtaget.

Afsnittet. Plan er opdateret.

(16/389 og 19/449 2023)

Gisseløre Lystbådehavn

Anmærkning er opdateret.

(18/435 2023)

Storebæltsbroen (Østbroen)

Anmærkning er udtaget.

(GST, 8. maj 2023)

Kalundborg Havn

Anmærkning er tilføjet. Anmærkning er udtaget. Plan er opdateret.

(18/434 og 19/447 2023)

Tunnelhavn Rødbyhavn

Plan er opdateret.

(18/443 2023)

UDGIVELSER / PUBLICATIONS
Nye udgaver er udkommet / New editions published

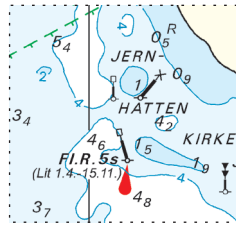
Kort / Chart	Titel og bemærkninger / Title and remarks	Skala / Scale	Udgave Edition
111 (INT 1381)	Kattegat, Randers Fjord Ⓐ Randers Ⓑ Udbyhøj Ⓒ Kæften	1:30 000 1:8 000 1:5 000 1:10 000	11 2023
	<p>Tidligere udgave af kortet er annulleret. Den nye udgave viser de omfattende ændringer af afmærkningen, der er foretaget af Randers Havn samtidigt med udgivelsen. Den nye udgave indeholder desuden generel opdatering.</p> <p><i>The former edition of the chart is cancelled. The new edition shows the extensive changes to the buoyage made by the Port of Randers at the same time as the publication. The new edition also includes general updating.</i></p>		
157	Lillebælt, Vejle Fjord Ⓐ Vejlefjordbroen gennemsejlingsfag Ⓑ Vejle	1:25 000 1:3 000 1:7 000	7 2023
	<p>Tidligere udgave af kortet er annulleret. Den nye udgave indeholder generel opdatering.</p> <p><i>The former edition of the chart is cancelled. The new edition includes general updating.</i></p>		
158 (INT 1376)	Lillebælt, Snævringen og Kolding Fjord Ⓐ Fredericia Ⓑ Lillebæltsbro, W-lige gennemsejlingsfag Ⓒ Lillebæltsbro, E-lige gennemsejlingsfag Ⓓ Middelfart Havne Ⓔ Kolding	1: 25.000 1:10 000 1:8 000 1:8 000 1:8.000 1:10 000	9 2023
	<p>Tidligere udgave af kortet er annulleret. Den nye udgave indeholder generel opdatering.</p> <p><i>The former edition of the chart is cancelled. The new edition includes general updating.</i></p>		

162	Smålandsfarvandet, SE-lige del	1: 30.000	9 2023
	Ⓐ Storstrømsbroen gennemsejlingsfag	1:5 000	
	Ⓑ Farø-Falsterbroen gennemsejlingsfag	1:5 000	
	Ⓒ Sjælland-Farøbroen gennemsejlingsfag	1:5 000	
	Ⓓ Stubbekøbing	1:5 000	

Tidligere udgave af kortet er annulleret. Den nye udgave indeholder generel opdatering.

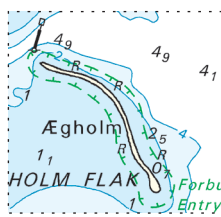
The former edition of the chart is cancelled. The new edition includes general updating.

Udsnit kort / Block chart 118



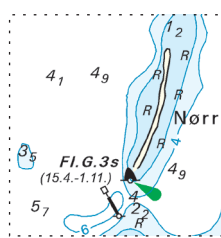
Søkortrettelser / Chart Corrections 18/154 2023

Udsnit kort / Block chart 118



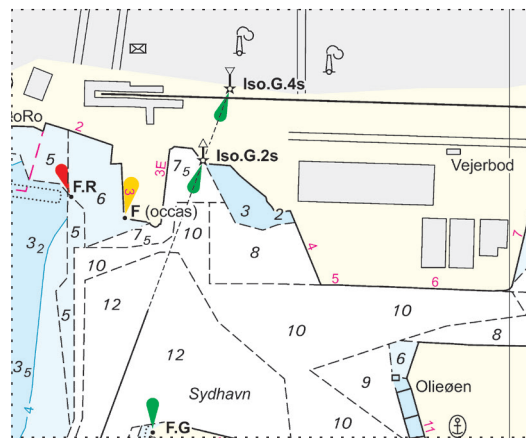
Søkortrettelser / Chart Corrections 18/155 2023

Udsnit kort / Block chart 118



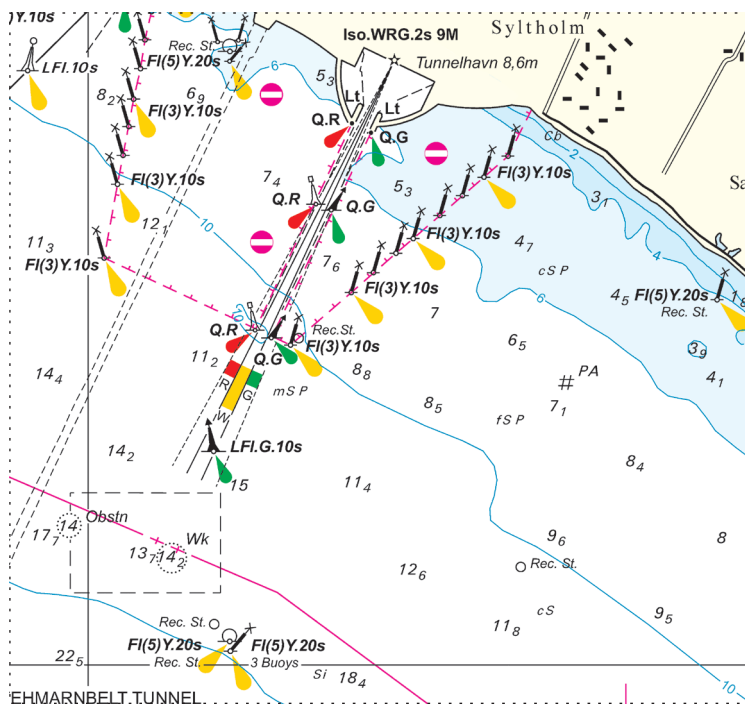
Søkortrettelser / Chart Corrections 18/156 2023

Udsnit kort / Block chart 145 Plan A



Søkortrettelser / Chart Corrections 18/159 2023

Udsnit kort / Block chart 196



Søkortrettelser / Chart Corrections 18/160 2023