



SØKORTRETTELSE

DANISH CHART CORRECTIONS

24
2023

Rettelse nr. / Correction no.

222 - 236

Kort / Chart	Rettelse nr. / Correction no.	Kort / Chart	Rettelse nr. / Correction no.
92 (INT1300)	222	133 (INT1333)	228, 229
94 (INT1411)	223	134 (INT1334)	230, 231, 232
101	224	141 (INT1370)	233
127 (INT1372)	225	142 (INT1368)	234
131 (INT1331)	226	145 (INT1371)	235
132 (INT1332)	227	163	236

Søkortrettelser / Danish Chart Corrections

på / via
www.gst.dk

Søkortrettelser indeholder de officielle rettelser til danske og grønlandske søkort. Oplysningerne i parentes efter rettelserne refererer til EFS (nr./løbenr. år) eller anden kilde.
Chart Corrections contains the official corrections to Danish and Greenland charts. The figures in brackets after the corrections refer to EFS (no./serial no. year) or other source.

Ophavsret

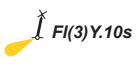
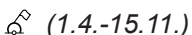
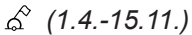
Geodatastyrelsen har ophavsret til sine søkort, havneplaner og nautiske publikationer. Geodatastyrelsens ophavsret omfatter også enhver rettelse af dette materiale som angivet i nærværende publikation. Ophavsretten omfatter enhver hel eller delvis gengivelse af materialet, herunder ved kopiering og tilgængeliggørelse i oprindelig eller ændret form. Rettelserne i nærværende publikation må benyttes af den enkelte sejler/navigatør med henblik på opdatering/rettelse af vedkommendes retmæssige eksemplarer af søkort, havneplaner og nautiske publikationer fra Geodatastyrelsen. Al øvrig benyttelse af rettelserne i nærværende publikation kræver en forudgående skriftlig tilladelse fra Geodatastyrelsen. Anmodning herom sendes til gst@gst.dk.

Copyright

All nautical charts, harbour charts and nautical publications published by the Danish Geodata Agency are protected by copyright. The Danish Geodata Agency's copyright includes any and all corrections to these charts and publications, including the contents of this publication. The distribution of any partial or complete copy of the above-named charts, publications and corrections, whether by copying or by release of their contents in original or revised form, is prohibited. The corrections in this publication are permitted for use by individual mariners or navigators in updating or correcting their legal copies of nautical charts, harbour charts and nautical publications published by the Danish Geodata Agency. Any other use of the contents of this publication requires entry into a written contract with the Danish Geodata Agency. Requests for such contract entry can be sent to gst@gst.dk.

Rettelse nr. /
Correction no.

Kort / Chart

222 92 (INT 1300)	Hirtshals Havn W Tilføj medfølgende udsnit <i>Insert accompanying block</i>		57°36,50'N 010°00,00'E (23/522 2023)
223 94 (INT 1411)	Horns Rev 1 Tilføj tæt ved vindturbinen <i>Insert close by wind turbine</i>	(exting)	55°28,099'N 007°48,300'E (24/550 2023)
224 101	Hirtshals Havn W Tilføj medfølgende udsnit <i>Insert accompanying block</i>		57°36,50'N 010°00,00'E (23/522 2023)
225 127 (INT 1372)	Århus Bugt W Ref.: Søkortrettelser / Chart Corrections 10/86 2023 Flyt fra 1) og 2) / <i>Move from 1) and 2)</i> til 3) og 4) / <i>to 3) and 4)</i>		1) 56°08,287'N 010°14,651'E 2) 56°08,539'N 010°15,870'E 3) 56°08,424'N 010°14,758'E 4) 56°08,562'N 010°15,870'E (24/547 2023)
226 131 (INT 1331)	Københavns Havn Tilføj medfølgende udsnit <i>Insert accompanying block</i>		55°43,00'N 012°38,00'E (20/466 og 24/546 2023)
227 132 (INT 1332)	Københavns Havn Tilføj medfølgende udsnit <i>Insert accompanying block</i>		55°42,00'N 012°36,00'E (20/466 2023)
228 133 (INT 1333)	Kongedybet Tilføj medfølgende udsnit <i>Insert accompanying block</i>		55°41,50'N 012°38,00'E (20/466 2023 og By og Havn, 12. juni 2023)
229 133 (INT 1333)	Renden N Tilføj / <i>Insert</i>		55°43,794'N 012°38,620'E (24/546 2023)
230 134 (INT 1334)	Renden Tilføj / <i>Insert</i>		55°43,794'N 012°38,620'E (24/546 2023)

231 134 (INT 1334)	Refshaleøen Tilføj medfølgende udsnit <i>Insert accompanying block</i>		55°41,50'N 012°38,00'E (09/216, 20/466 og 482, 24/535 2023 og By og Havn, 12. juni 2023)
232 134 (INT 1334)	Københavns Motorbådsklub Tilføj medfølgende udsnit <i>Insert accompanying block</i>		55°40,90'N 012°37,50'E (09/216, 20/466 og 482, 24/535 2023)
233 141 (INT 1370)	Kerteminde Bugt W Tilføj på 1) / <i>Insert in 1)</i> Tilføj på 2) / <i>Insert in 2)</i>	$\overset{\uparrow}{I}$ $\overset{\uparrow}{I}$	1) 55°27,291'N 010°40,208'E 2) 55°27,254'N 010°40,213'E (24/549 2023)
234 142 (INT 1368)	Dageløkke Havn Tilføj medfølgende udsnit <i>Insert accompanying block</i>		55°03,96'N 010°51,24'E (23/532 2023)
235 145 (INT 1371) <i>Plan A</i>	Kalundborg Tilføj medfølgende udsnit <i>Insert accompanying block</i>		55°40,62'N 011°05,51'E (24/548 2023)
236 163 <i>Plan B</i>	Guldborgbroen Erstat plan med medfølgende plan <i>Replace plan by accompanying plan</i>		 (24/533 2023)

HAVNEOPLYSNINGER**www.danskehavnelods.dk**

Assens Havn

Anmærkning er udtaget.

*(GST, 19. juni 2023)***Københavns Havn**

Anmærkning er tilføjet. Anmærkning er udtaget.

*(24/546 og 552 2023)***Dageløkke Lystbådehavn**

Plan er opdateret.

*(23/532 2023)***Københavns Motorbådsklub**

Plan er opdateret.

*(20/466 og 482, 24/535 2023)***Dronning Alexandrines Bro (Ulvsundbroen)**

Anmærkning er opdateret.

*(24/556 2023)***Køge Havn**

Anmærkning er udtaget.

*(24/553 2023)***Gilleleje Havn**

Anmærkning er udtaget.

*(24/554 2023)***Margretheholms Havn**

Anmærkning er udtaget. Plan er opdateret.

*(09/216, 20/466 og 482, 24/535 2023)***Gjøl Fiskeri- og Lystbådehavn**

Afsnittet Ressourcer er opdateret.

*(Jammerbugt Kommune, 19. juni 2023)***Sønderborg Lystbådehavn**

Afsnittene Største skibe og Havnekontor er opdateret.

*(Sønderborg Lystbådehavn, 15. juni 2023)***Guldborgbroen**

Anmærkning er udtaget. Plan er opdateret.

*(24/533 2023)***Udbyhøj Lystbådehavn**

Anmærkning er tilføjet.

*(24/557 2023)***Ishøj Lystbådehavn**

Anmærkning er tilføjet.

*(25/565 2023)***Udbyhøj Syd Lystbådehavn**

Anmærkning er tilføjet.

*(24/557 2023)***Kalundborg Havn**

Anmærkning er opdateret. Plan er opdateret.

*(24/548 2023)***Vallensbæk Havn**

Anmærkning er tilføjet.

*(25/565 2023)***Kerteminde Havn**

Anmærkning er udtaget. Plan er opdateret.

*(24/549 2023 og Kerteminde Kommune, 13/6 2023 og
GST, 19. juni 2023)***Aarhus Havn**

Anmærkning er tilføjet.

(25/564 2023)

UDGIVELSER / PUBLICATIONS
Nye udgaver er udkommet / New editions published

Kort / Chart	Titel og bemærkninger / Title and remarks	Skala / Scale	Udgave Edition
154	Lillebælt, Flensborg Fjord Ⓐ Egernsundbroen Gennemsejlingsfag	1:25 000 1:5 000	4 2023
	Tidligere udgave af kortet er annulleret. Den nye udgave indeholder ny opmåling og generel opdatering.		
	<i>The former edition of the chart is cancelled. The new edition includes new survey and general updating.</i>		
188	Østersøen omkring Bornholm	1:250 000	10 2023
	Tidligere udgave af kortet er annulleret. Den nye udgave indeholder ny opmåling og generel opdatering.		
	<i>The former edition of the chart is cancelled. The new edition includes new survey and general updating.</i>		

UDGIVELSER / PUBLICATIONS**Nye udgaver udskudt / New editions postponed**

Kort / Chart Titel og bemærkninger / Title and remarks

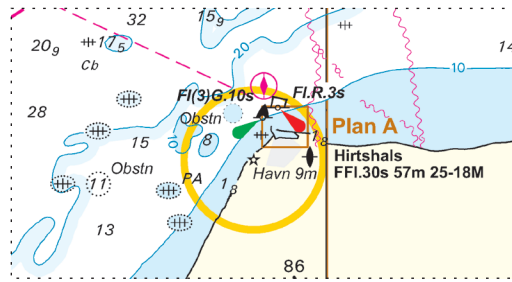
Ref. Søkortrettelser / Chart Corrections 19 2023

**108
(INT 1448)****Limfjorden, Tyborøn - Mors**

Udgivelse af kortet er udskudt indtil ultimo juli 2023.

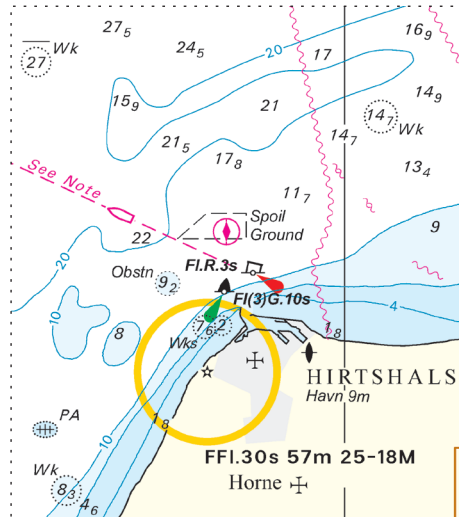
Publication of the chart is postponed until the end of July 2023.

Udsnit kort / Block chart 92



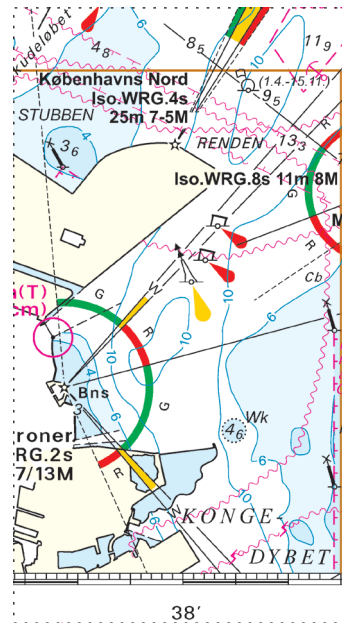
Søkortrettelser / Chart Corrections 24/222 2023

Udsnit kort / Block chart 101



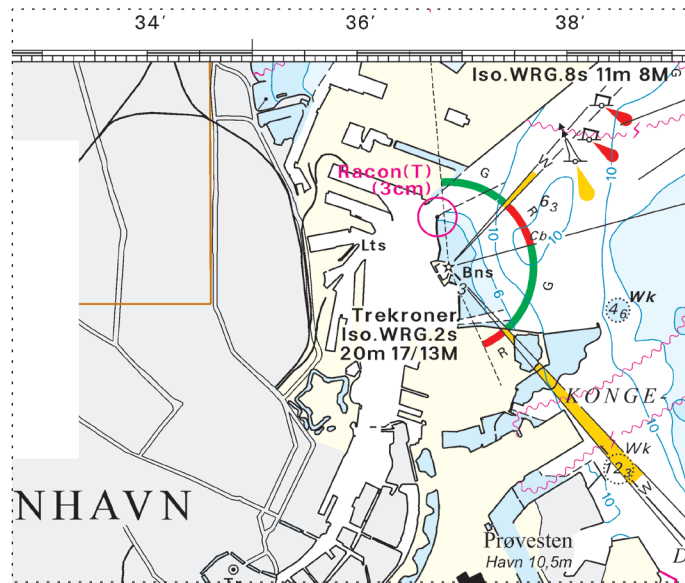
Søkortrettelser / Chart Corrections 24/224 2023

Udsnit kort / Block chart 131



Søkortrettelser / Chart Corrections 24/226 2023

Udsnit kort / Block chart 132



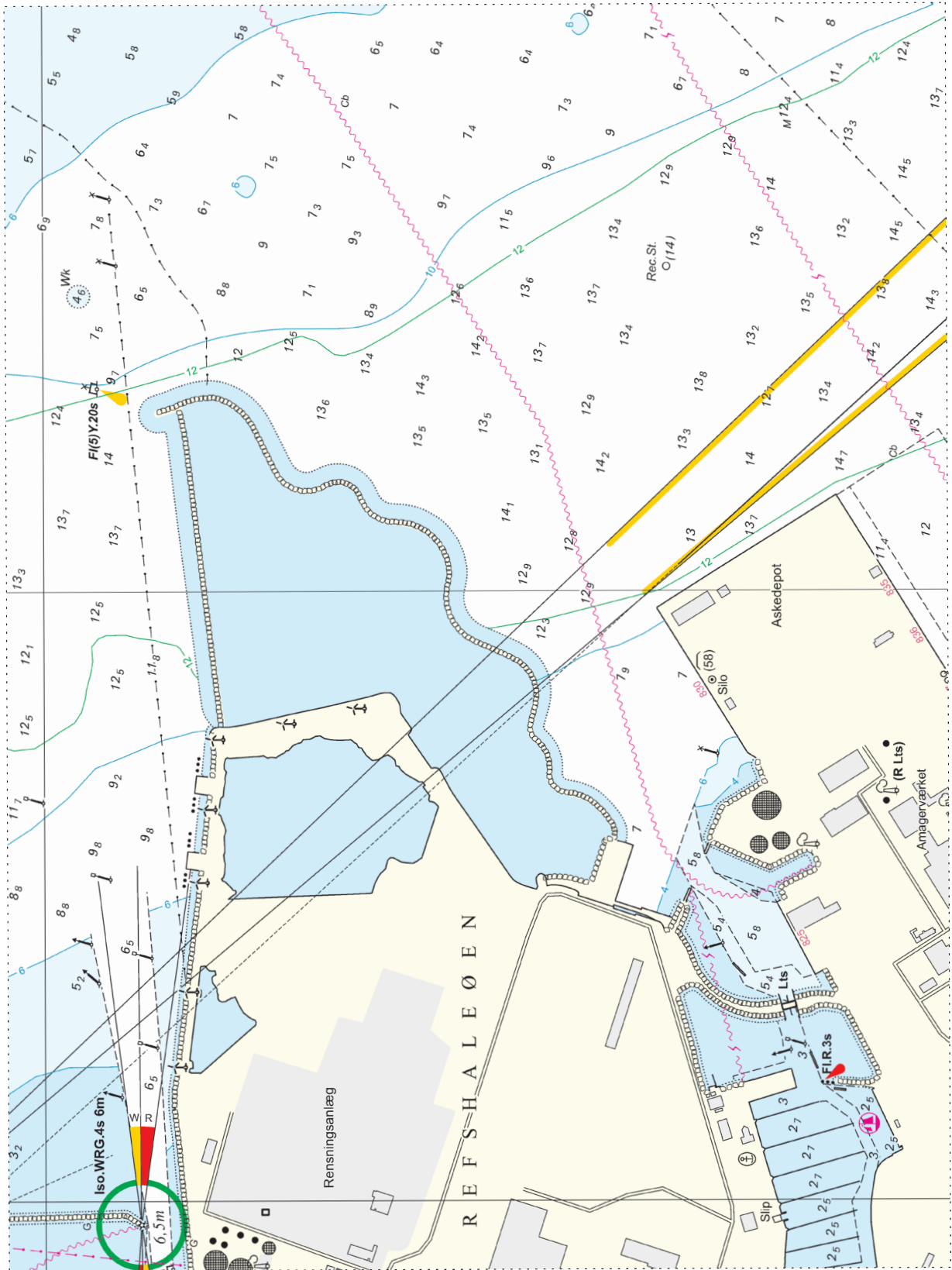
Søkortrettelser / Chart Corrections 24/227 2023

Udsnit kort / Block chart 133



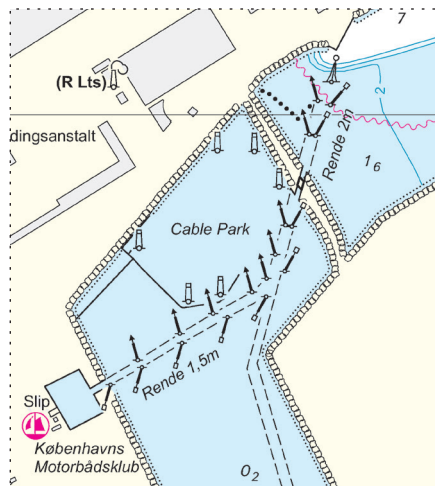
Søkortrettelser / Chart Corrections 24/228 2023

Udsnit kort / Block chart 134



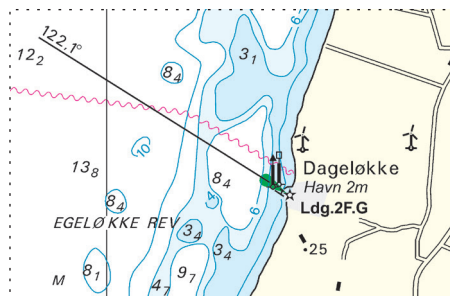
Søkortrettelser / Chart Corrections 24/231 2023

Udsnit kort / Block chart 134



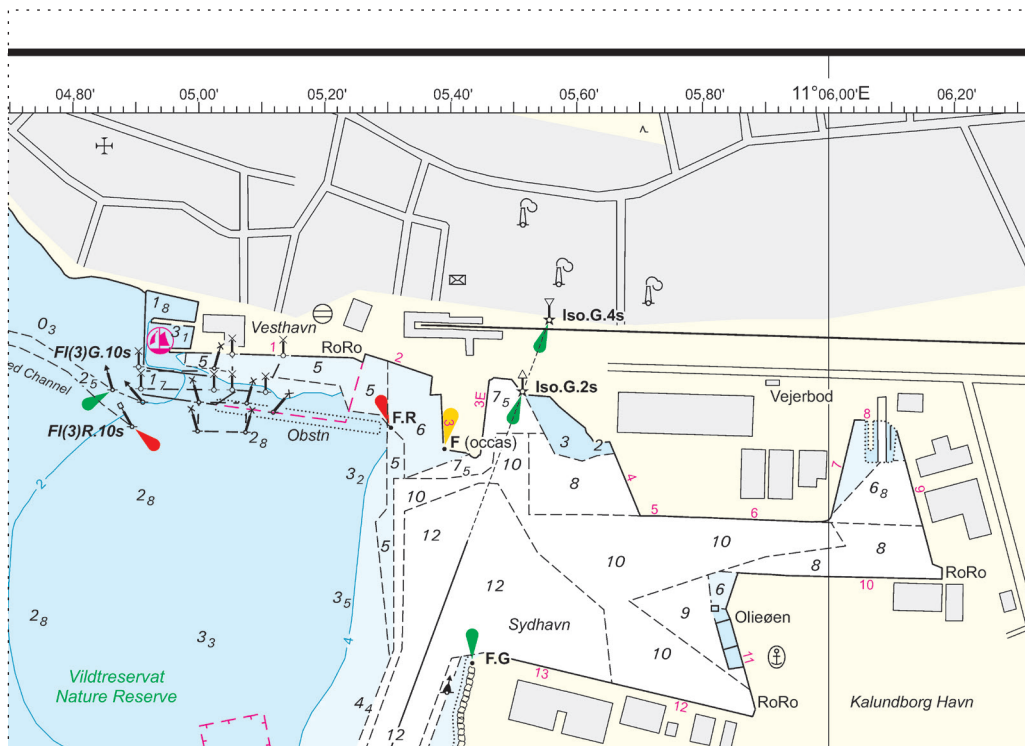
Søkortrettelser / Chart Corrections 24/232 2023

Udsnit kort / Block chart 142



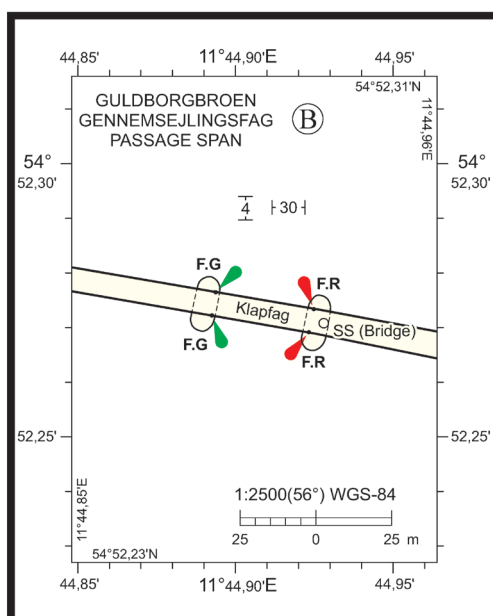
Søkortrettelser / Chart Corrections 24/234 2023

Udsnit kort / Block chart 145 Plan A



Søkortrettelser / Chart Corrections 24/235 2023

Udsnit kort / Block chart 163 Plan B



Søkortrettelser / Chart Corrections 24/236 2023