



SØKORTRETTELSE

DANISH CHART CORRECTIONS

26
2023

Rettelse nr. / Correction no. 245 - 260

Kort / Chart	Rettelse nr. / Correction no.	Kort / Chart	Rettelse nr. / Correction no.
92	245	134 (INT 1334)	254, 255
131 (INT 1331)	246	152 (INT 1373)	256
132 (INT 1332)	247, 248, 249, 250	161	257
133 (INT 1333)	251, 252, 253	188	258, 259, 260

Søkortrettelser / Danish Chart Corrections

på / via
www.gst.dk

Søkortrettelser indeholder de officielle rettelser til danske og grønlandske søkort.
Oplysningerne i parentes efter rettelserne refererer til EFS (nr./løbenr. år) eller anden kilde.
Chart Corrections contains the official corrections to Danish and Greenland charts.
The figures in brackets after the corrections refer to EFS (no./serial no. year) or other source.

Ophavsret



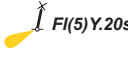
Geodatastyrelsen har ophavsret til sine søkort, havneplaner og nautiske publikationer. Geodatastyrelsens ophavsret omfatter også enhver rettelse af dette materiale som angivet i nærværende publikation.
Ophavsretten omfatter enhver hel eller delvis gengivelse af materialet, herunder ved kopiering og tilgængeliggørelse i oprindelig eller ændret form.
Rettelserne i nærværende publikation må benyttes af den enkelte sejler/navigatør med henblik på opdatering/rettelse af vedkommendes retmæssige eksemplarer af søkort, havneplaner og nautiske publikationer fra Geodatastyrelsen.
Al øvrig benyttelse af rettelserne i nærværende publikation kræver en forudgående skriftlig tilladelse fra Geodatastyrelsen. Anmodning herom sendes til gst@gst.dk.

Copyright

All nautical charts, harbour charts and nautical publications published by the Danish Geodata Agency are protected by copyright. The Danish Geodata Agency's copyright includes any and all corrections to these charts and publications, including the contents of this publication.
The distribution of any partial or complete copy of the above-named charts, publications and corrections, whether by copying or by release of their contents in original or revised form, is prohibited.
The corrections in this publication are permitted for use by individual mariners or navigators in updating or correcting their legal copies of nautical charts, harbour charts and nautical publications published by the Danish Geodata Agency.
Any other use of the contents of this publication requires entry into a written contract with the Danish Geodata Agency. Requests for such contract entry can be sent to gst@gst.dk.

Rettelse nr. /
Correction no.

Kort / Chart

245 92 (INT 1300)	Kosteröarna Tilføj / Insert		58°53,53'N 010°54,68'E (Ufs, 957/17550 2023)
246 131 (INT 1331)	Saltholm Flak Tilføj medfølgende udsnit Insert accompanying block		55°41,20'N 012°44,00'E (26/592 2023)
247 132 (INT 1332)	Saltholm Flak Tilføj medfølgende udsnit Insert accompanying block		55°41,30'N 012°44,00'E (26/592 2023)
248 132 (INT 1332)	Søndre Flint Tilføj medfølgende udsnit Insert accompanying block		55°36,30'N 012°48,00'E (26/592 2023)
249 132 (INT 1332)	Svælget SW Tilføj medfølgende udsnit Insert accompanying block		55°38,50'N 012°40,00'E (26/593 2023)
250 132 (INT 1332)	Knösen Tilføj medfølgende udsnit Insert accompanying block		55°26,00'N 012°51,00'E (Ufs, 957/17267 2023)
251 133 (INT 1333)	Svælget SW Tilføj / Insert		55°38,790'N 012°40,542'E (26/593 2023)
252 133 (INT 1333)	Saltholm NW og SE Tilføj på 1) og 2) Insert in 1) and 2)		1) 55°35,929'N 012°48,162'E 2) 55°41,452'N 012°43,037'E (26/592 2023)
253 133 (INT 1333)	Middelgrund Tilføj medfølgende udsnit Insert accompanying block		55°42,00'N 012°38,00'E (27/599 2023)
254 134 (INT 1334)	Middelgrund W Tilføj medfølgende udsnit Insert accompanying block		55°42,00'N 012°38,00'E (27/599 2023)

255 134 (INT 1334)	Kongedybet Korrektion / Correction Ref.: Søkortrettelser / Chart Corrections 24/231 2023		55°41,30'N 012°38,50'E
	Tilføj medfølgende udsnit <i>Insert accompanying block</i>		(GST, 4. juli 2023)
256 152 (INT 1373)	Skarø Rev NNW Tilføj / <i>Insert</i>	○ Rec.St.	55°02,166'N 010°26,686'E
			(26/594 2023)
257 161	Vedby Hage Tilføj medfølgende udsnit <i>Insert accompanying block</i>		54°57,60'N 011°51,10'E
			(26/595 2023)
258 188	Baltic Eagle Tilføj medfølgende udsnit <i>Insert accompanying block</i>		54°49,00'N 013°52,00'E
			(NfS, 16/2023)
259 188	Prorer Wiek Tilføj medfølgende udsnit <i>Insert accompanying block</i>		54°26,00'N 013°40,00'E
			(NfS, 6 og 15/2023)
260 188	TSS Adlergrund Udtag / <i>Delete</i>	○ ODAS	54°34,7'N 014°15,9'E
			(NfS, 1/2022)

HAVNEOPLYSNINGER**www.danskehavnelods.dk**

Als Odde Bro

Anmærkning er tilføjet.

(26/597 2023)

Margretheholms Havn

Anmærkning er opdateret. Anmærkning er udtaget.

(27/598 og 607 2023)

Egernsundbroen

Anmærkning er tilføjet.

(26/590 2023)

Marstal Havn

Plan er opdateret.

(Ingeniørfirmaet Aaskov ApS, 8. maj 2023)

Ejerslev Havn

Plan er opdateret.

(Morsø Kommune, 26. juni 2023)

Sakskøbing Havn

Anmærkning er tilføjet.

(26/596 2023)

Fynshav Bådehavn

Afsnittene Fartbegrænsning og Havnekontor er opdateret.

(Fynshav Bådehavn, 14. januar 2023)

Sakskøbing Lystbådehavn

Anmærkning er tilføjet.

(26/596 2023)

Gedser Lystbådehavn

Anmærkning er udtaget.

(27/605 2023)

Sønderborg Havn

Anmærkning er tilføjet.

(26/589 2023)

Helsingør Havn

Anmærkning er udtaget.

(26/591 2023)

Tunnelhavn Rødbyhavn

Afsnittet Havnekontor er opdateret.

(Femern A/S, 3. juni 2023)

Kong Christian X's Bro

Anmærkning er tilføjet.

(26/589 2023)

Aabenraa Havn

Anmærkning er udtaget.

(GST, 5. juli 2023)

Københavns Havn

Anmærkning er opdateret. Anmærkning er udtaget.

(27/599 og 607 2023)

Aabenraa Lystbådehavn

Anmærkning er udtaget.

(GST, 5. juli 2023)

Lyngsbæk Bro

Anmærkning er tilføjet.

(27/608 2023)

Aalborg Havn

Anmærkning er udtaget.

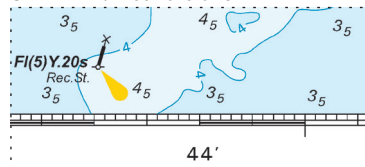
(27/604 2023)

Magretheholms Bro

Anmærkning er udtaget.

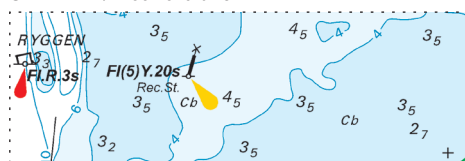
(27/598 2023)

Udsnit kort / Block chart 131



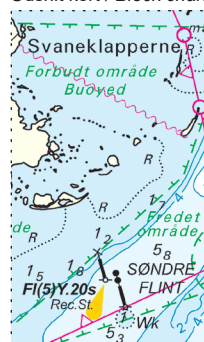
Søkortrettelser / Chart Corrections 26/246 2023

Udsnit kort / Block chart 132



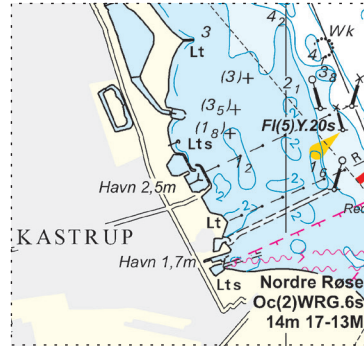
Søkortrettelser / Chart Corrections 26/247 2023

Udsnit kort / Block chart 132



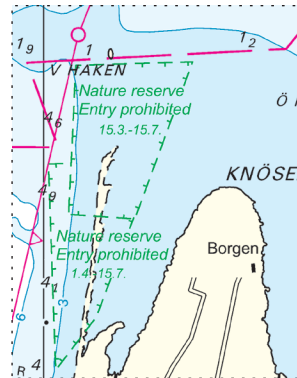
Søkortrettelser / Chart Corrections 26/248 2023

Udsnit kort / Block chart 132



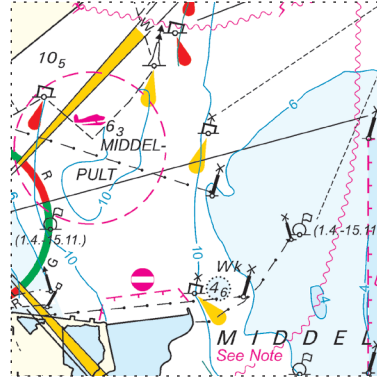
Søkortrettelser / Chart Corrections 26/249 2023

Udsnit kort / Block chart 132



Søkortrettelser / Chart Corrections 26/250 2023

Udsnit kort / Block chart 133



Søkortrettelser / Chart Corrections 26/253 2023

