



# SØKORTRETTELSE DANISH CHART CORRECTIONS

27  
2023

Rettelse nr. / Correction no. 261 - 273

Kort / Chart	Rettelse nr. / Correction no.	Kort / Chart	Rettelse nr. / Correction no.
92 (INT 1300)	261	112 (INT 1380)	268
93 (INT 1044)	262	114 (INT 1377)	269
95 (INT 1451)	263	121 (INT 1378)	270
100	264	129	271
101	265, 266	134 (INT 1334)	272
109 (INT1449)	267	188	273

## Søkortrettelser / Danish Chart Corrections

på / via  
[www.gst.dk](http://www.gst.dk)

Søkortrettelser indeholder de officielle rettelser til danske og grønlandske søkort.  
Oplysningerne i parentes efter rettelserne refererer til EFS (nr./løbenr. år) eller anden kilde.  
Chart Corrections contains the official corrections to Danish and Greenland charts.  
The figures in brackets after the corrections refer to EFS (no./serial no. year) or other source.

### Ophavsret

Geodatastyrelsen har ophavsret til sine søkort, havneplaner og nautiske publikationer. Geodatastyrelsens ophavsret omfatter også enhver rettelse af dette materiale som angivet i nærværende publikation.  
Ophavsretten omfatter enhver hel eller delvis gengivelse af materialet, herunder ved kopiering og tilgængeliggørelse i oprindelig eller ændret form.  
Rettelserne i nærværende publikation må benyttes af den enkelte sejler/navigatør med henblik på opdatering/rettelse af vedkommendes retmæssige eksemplarer af søkort, havneplaner og nautiske publikationer fra Geodatastyrelsen.  
Al øvrig benyttelse af rettelserne i nærværende publikation kræver en forudgående skriftlig tilladelse fra Geodatastyrelsen. Anmodning herom sendes til [gst@gst.dk](mailto:gst@gst.dk).

### Copyright


All nautical charts, harbour charts and nautical publications published by the Danish Geodata Agency are protected by copyright. The Danish Geodata Agency's copyright includes any and all corrections to these charts and publications, including the contents of this publication.  
The distribution of any partial or complete copy of the above-named charts, publications and corrections, whether by copying or by release of their contents in original or revised form, is prohibited.  
The corrections in this publication are permitted for use by individual mariners or navigators in updating or correcting their legal copies of nautical charts, harbour charts and nautical publications published by the Danish Geodata Agency.  
Any other use of the contents of this publication requires entry into a written contract with the Danish Geodata Agency. Requests for such contract entry can be sent to [gst@gst.dk](mailto:gst@gst.dk).

**Rettelse nr. /**  
**Correction no.**

Kort / Chart

<b>261</b> 92 (INT 1300)	<b>Herthas Flak</b> Erstat / <i>Replace</i>  med / <i>with</i>	10 <sub>4</sub>   10 <sub>1</sub>	57°38,586'N 010°52,096'E    (GST, 7. juli 2023)
<b>262</b> 93 (INT 1044)	<b>Dagmar Oliefelt</b> Tilføj medfølgende udsnit <i>Insert accompanying block</i>		55°34,95'N 004°39,93'E   (27/620 2023)
<b>263</b> 95 (INT 1451)	<b>Esbjerg Havn</b> Tilføj medfølgende udsnit <i>Insert accompanying block</i>		55°28,64'N 008°24,85'E   (Kystdirektoratet, 2. juni 2023)
<b>264</b> 100	<b>Herthas Flak</b> Tilføj medfølgende udsnit <i>Insert accompanying block</i>		57°35,00'N 010°55,00'E   (GST, 7. juli 2023)
<b>265</b> 101	<b>Herthas Flak</b> Tilføj medfølgende udsnit <i>Insert accompanying block</i>		57°35,00'N 010°55,00'E   (GST, 7. juli 2023)
<b>266</b> 101	<b>Göteborg SW</b> Ret fra / <i>Amend form</i>  til / <i>to</i>	LFI(2)WRG   FI(2)WRG 6s	57°35,16'N 011°43,34'E    (Ufs, 962/17607 2023)
<b>267</b> 109 (INT 1449) <i>Plan A</i>	<b>Nykøbing Mors</b> Erstat plan med medfølgende plan <i>Replace plan by accompanying plan</i>		    (23/529 2023)
<b>268</b> 112 (INT 1380)	<b>Hov E</b> Tilføj medfølgende udsnit <i>Insert accompanying block</i>		55°55,19'N 010°15,65'E   (28/628 2023)
<b>269</b> 114 (INT 1377)	<b>Hov E</b> Tilføj medfølgende udsnit <i>Insert accompanying block</i>		55°55,38'N 010°15,63'E   (28/628 2023)

---

<b>270</b> 121 (INT 1378)	<b>Herthas Flak og Kattegat</b> Tilføj medfølgende 2 udsnit <i>Insert accompanying 2 blocks</i>	1) 57°40,00'N 010°54,00'E 2) 57°33,00'N 010°55,00'E
		(GST, 7. juli 2023)
<b>271</b> 129	<b>Hesselø</b> Tilføj medfølgende udsnit <i>Insert accompanying block</i>  Tilføj medfølgende note FREDET OMRÅDE OMKRING HESSELØ i titelfelt <i>Insert accompanying note</i> PROTECTED AREA AROUND HESSELØ <i>in title block</i>	56°10,00'N 011°40,00'E
		(GST, 6. juli 2023)
<b>272</b> 134 (INT 1334)	<b>Enghave Brygge</b> Tilføj medfølgende udsnit <i>Insert accompanying block</i>	55°39,14'N 012°33,50'E
		(28/625 2023)
<b>273</b> 188	<b>Bornholmsgat NE</b> Tilføj / <i>Insert</i>	 <i>Deep Sea</i> 55°27,00'N 014°37,00'E
		(Ufs 964/17590 2023)

---

---

**HAVNEOPLYSNINGER****[www.danskehavnelods.dk](http://www.danskehavnelods.dk)**

---

**Als Odde Bro**

Anmærkning er udtaget.

*(27/615 2023)***Nyborg Marina**

Afsnittet Havnekontor er opdateret.

*(Nyborg Marina 29. juni 2023)***Fredericia Havn**

Anmærkning er tilføjet.

*(27/611 2023)***Nykøbing Mors Havn**

Anmærkning er udtaget. Plan er opdateret.

*(23/529 2023)***Hov Havn (Hou Havn)**

Anmærkning er udtaget.

*(28/628 2023)***Orehoved Havn**

Plan er opdateret.

*(26/595 2023.)***Kalkbrænderihavnen**

Anmærkning er opdateret.

*(27/610 2023)***Ringkøbing Havn**

Afsnittene Ressourcer, Havnekontor og Særlige bestemmelser er opdateret.

*(Ringkøbing-Skjern Kommune, 7. juli 2023)***Kerteminde Havn**

Plan er opdateret. Fotos er opdateret.

*(27/619 2023 og GST, 6. juli 2023)***Svanemøllehavnen**

Anmærkning er opdateret. Fotos er opdateret.

*(27/610 2023 og GST, 6. juli 2023))***Københavns Havn**

Anmærkning er udtaget. Anmærkning er tilføjet.

*(28/625 og 626 2023)***Tunnelhavn Rødbyhavn**

Fotos er opdateret.

*(GST, 6. juli 2023)***Oddesundbroen**

Anmærkning er opdateret. Plan er opdateret.

*(28/629 og GST, 10. juli 2023)***Vilsundbroen**

Plan er opdateret.

*(GST, 10. juli 2023)***Marselisborg Lystbådehavn**

Anmærkning er tilføjet.

*(27/612 2023)***Aarhus Havn**

Anmærkning er tilføjet.

*(28/621 2023)*

---

## HAVNEOPLYSNINGER

[www.gronlandskehavnelods.dk](http://www.gronlandskehavnelods.dk)

---

Afsnittene Befolkning er opdateret.

(GST, 10. juli 2023)

### **Isortoq**

Bygdens navn er ændret til **Isortoq**. Afsnittene  
Befolkning, Havnen, Stedbeskrivelse, Erhverv og Fyr  
er opdateret.

(GST, 7. juli 2023)

### **Tiniteqilaaq**

Bygdens navn er ændret til **Tiilerilaaq**.  
Afsnittene Befolkning, Stedbeskrivelse og Erhverv er  
opdateret.

(GST, 7. juli 2023)

## HARBOUR INFORMATION

[www.gronlandskehavnelods.dk](http://www.gronlandskehavnelods.dk)

---

*The sections Population are updated.*

(GST, 10. juli 2023)

### **Isortoq**

*The new name of the settlement is **Isortoq**.  
The sections Population, Harbour, Location  
description, Commercial Port and Lights are updated.*

(GST, 7. juli 2023)

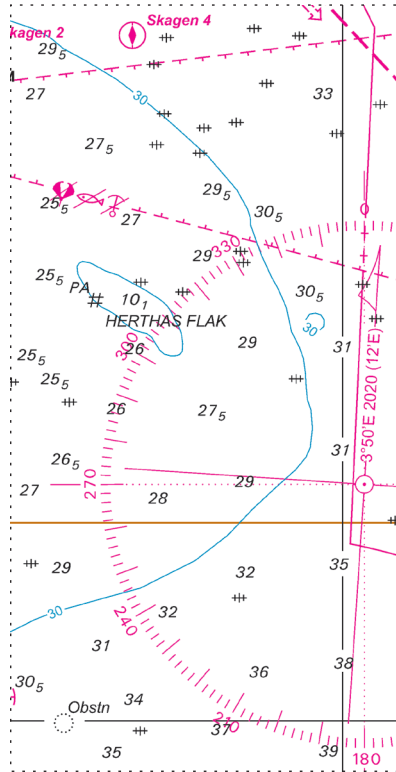
### **Tiniteqilaaq**

*The new name of the settlement is **Tiilerilaaq**.  
The sections Population, Location description and  
Commercial Port are updated.*

(GST, 7. juli 2023)

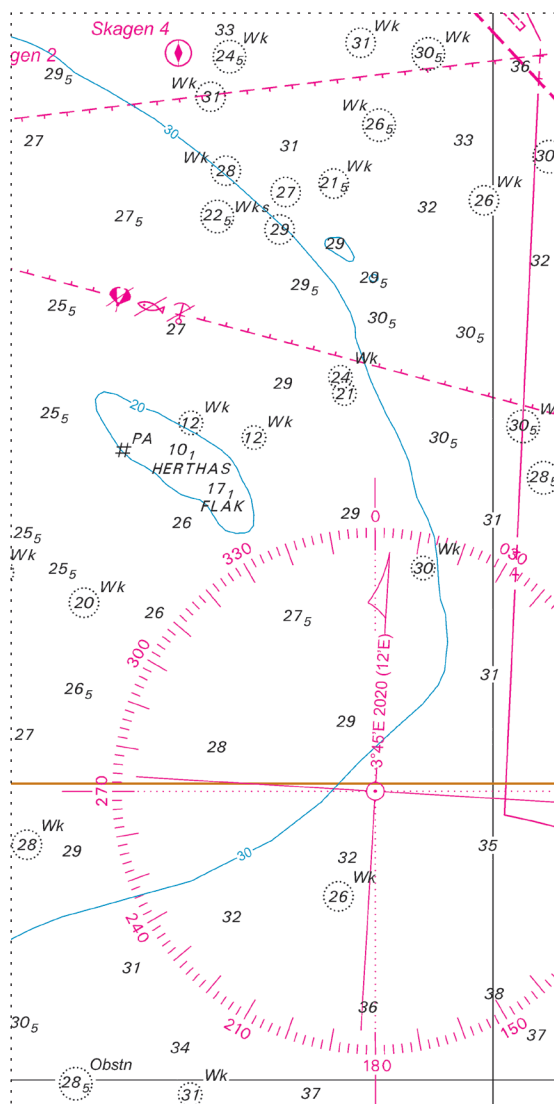


## Udsnit kort / Block chart 100



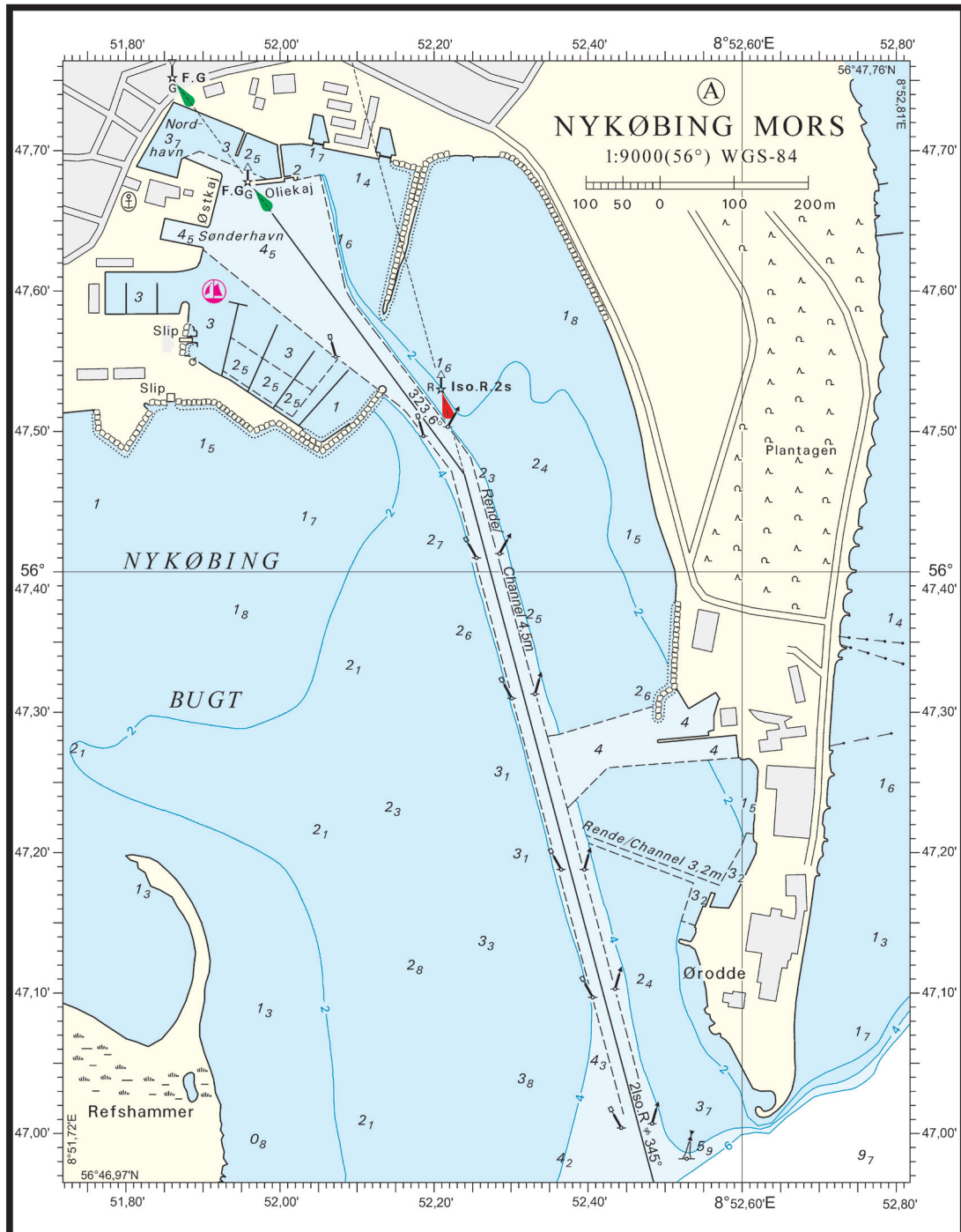
Søkortrettelser / Chart Corrections 27/264 2023

## Udsnit kort / Block chart 101



Søkortrettelser / Chart Corrections 27/265 2023

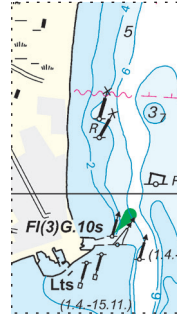
Udsnit kort / Block chart 109 Plan A



Søkortrettelser / Chart Corrections 27/267 2023



Udsnit kort / Block chart 112



Søkortrettelser / Chart Corrections 27/268 2023

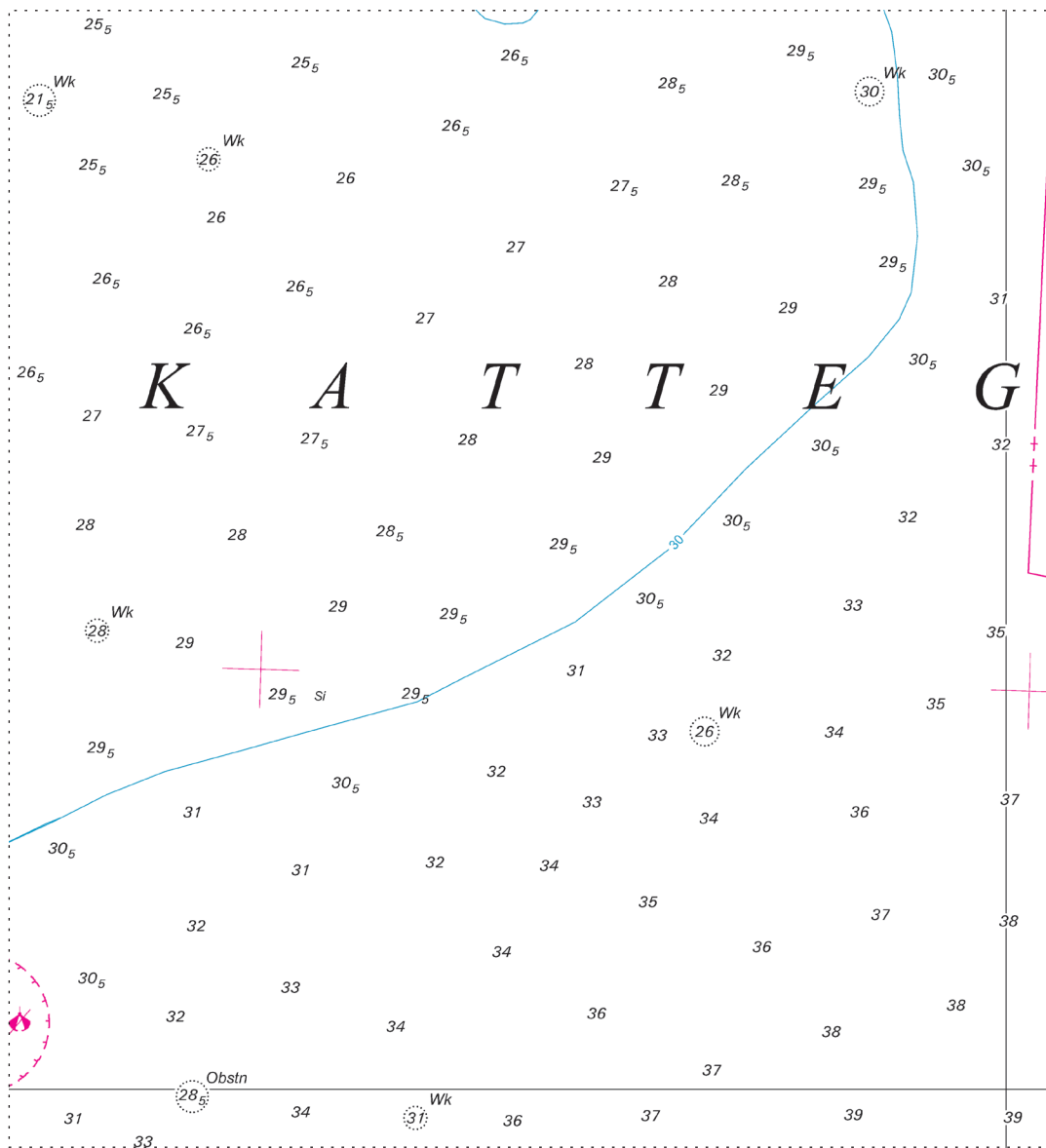
Udsnit kort / Block chart 114



Søkortrettelser / Chart Corrections 27/269 2023

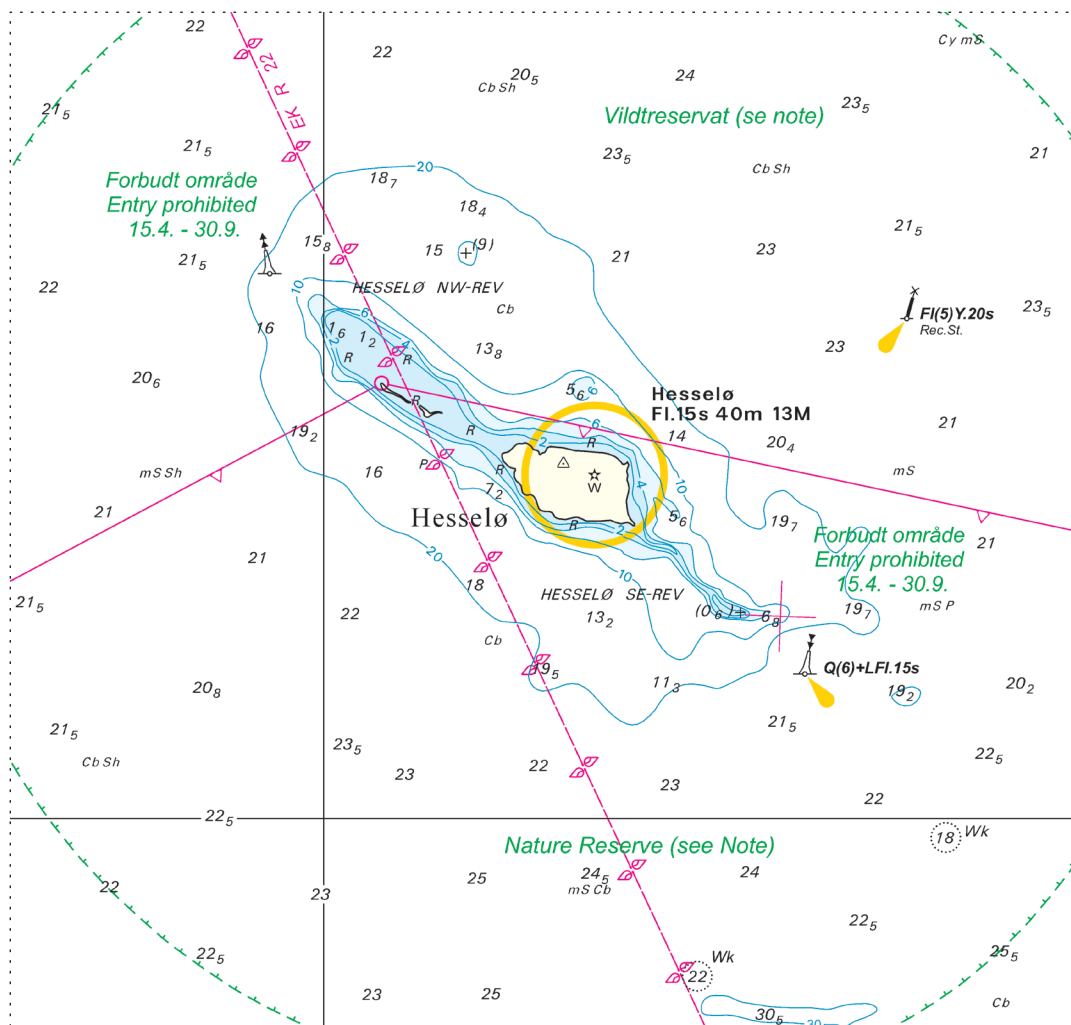


Udsnit kort / Block chart 121, 2-2



Søkortrettelser / Chart Corrections 27/270 2023

Udsnit kort / Block chart 129



Søkortrettelser / Chart Corrections 27/271 2023

Udsnit kort / Block chart 129

**FREDET OMRÅDE OMKRING HESSELØ**

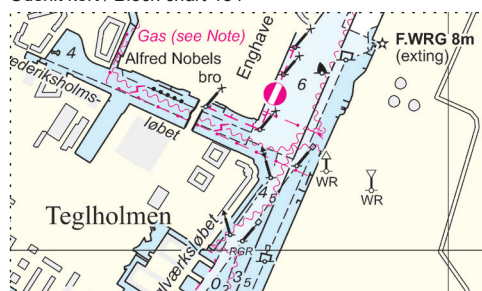
Det fredede område omfatter den del af søterritoriet samt de rev, som ligger indenfor en afstand af 3 sømil fra øen. Enhver nedlægning, indfangning eller forjagelse af vildtlevende pattedyr og fugle samt indsamling af fugleæg er forbudt hele året. På alle rev er al færdsel forbudt 15.4.- 30.09.

**PROTECTED AREA AROUND HESSELØ**

The protected area includes the part of the sea territory and the reefs that lie within a distance of 3 nautical miles from the island. Any hunting, trapping or capture of wild mammals and birds, as well as the collection of bird eggs, is prohibited throughout the year. All traffic is prohibited on all reefs 15.4. – 30.9.

Søkortrettelser / Chart Corrections 27/271 2023

Udsnit kort / Block chart 134



Søkortrettelser / Chart Corrections 27/272 2023

Søkortrettelser / Chart Corrections 27 2023