



SØKORTRETTELSER

DANISH CHART CORRECTIONS

28
2023

Rettelse nr. / Correction no. 274 - 289

Kort / Chart	Rettelse nr. / Correction no.	Kort / Chart	Rettelse nr. / Correction no.
92 (INT 1300)	274, 275, 276	124	284, 285
93 (INT 1044)	277	171	286
100	278, 279	196	287, 288
101	280, 281	1530	289
102 (INT 1302)	282, 283		

Søkortrettelser / Danish Chart Corrections

på / via
www.gst.dk

Søkortrettelser indeholder de officielle rettelser til danske og grønlandske søkort.
Oplysningerne i parentes efter rettelserne refererer til EFS (nr./løbenr. år) eller anden kilde.
*Chart Corrections contains the official corrections to Danish and Greenland charts.
The figures in brackets after the corrections refer to EFS (no./serial no. year) or other source.*

Ophavsret






Geodatastyrelsen har ophavsret til sine søkort, havneplaner og nautiske publikationer. Geodatastyrelsens ophavsret omfatter også enhver rettelse af dette materiale som angivet i nærværende publikation.
Ophavsretten omfatter enhver hel eller delvis gengivelse af materialet, herunder ved kopiering og tilgængeliggørelse i oprindelig eller ændret form.
Rettelserne i nærværende publikation må benyttes af den enkelte sejler/navigatør med henblik på opdatering/rettelse af vedkommendes retmæssige eksemplarer af søkort, havneplaner og nautiske publikationer fra Geodatastyrelsen.
Al øvrig benyttelse af rettelserne i nærværende publikation kræver en forudgående skriftlig tilladelse fra Geodatastyrelsen. Anmodning herom sendes til gst@gst.dk.





Copyright

*All nautical charts, harbour charts and nautical publications published by the Danish Geodata Agency are protected by copyright. The Danish Geodata Agency's copyright includes any and all corrections to these charts and publications, including the contents of this publication.
The distribution of any partial or complete copy of the above-named charts, publications and corrections, whether by copying or by release of their contents in original or revised form, is prohibited.
The corrections in this publication are permitted for use by individual mariners or navigators in updating or correcting their legal copies of nautical charts, harbour charts and nautical publications published by the Danish Geodata Agency.
Any other use of the contents of this publication requires entry into a written contract with the Danish Geodata Agency. Requests for such contract entry can be sent to gst@gst.dk.*

Rettelse nr. /
Correction no.

Kort / Chart

274 92 (INT 1300)	Hirtshals Tilføj medfølgende udsnit <i>Insert accompanying block</i>		57°36,00'N 009°58,00'E (GST. 12. juli 2023)
275 92 (INT 1300) Plan A	Hirtshals Erstat plan med medfølgende plan <i>Replace plan by accompanying plan</i>		(GST. 12. juli 2023)
276 92 (INT 1300) Plan B	Hanstholm Erstat plan med medfølgende plan <i>Replace plan by accompanying plan</i>		(GST. 12. juli 2023)
277 93 (INT 1044) Plan A	Hanstholm Erstat plan med medfølgende plan <i>Replace plan by accompanying plan</i>		(GST. 12. juli 2023)
278 100	Anholt E Ref.: Søkortrettelser / Chart Corrections 50/712 2020 Udtag på 1) og 2) / <i>Delete in 1) and 2)</i>	 FI(5)Y.20s	1) 56°47,833'N 011°58,682'E 2) 56°42,990'N 011°59,788'E (852/15705 2021)
279 100	Anholt E Tilføj på 1) og 2) / <i>Insert in 1) and 2)</i>	 FI(5)Y.20s	1) 56°48,545'N 011°56,645'E 2) 56°42,612'N 012°01,928'E (852/15705 2021)
280 101	Anholt E Ref.: Søkortrettelser / Chart Corrections 50/714 2020 Udtag / <i>Delete</i>	 FI(5)Y.20s	56°47,833'N 011°58,682'E (852/15705 2021)
281 101	Anholt E Tilføj / <i>Insert</i>	 FI(5)Y.20s	56°48,545'N 011°56,645'E (852/15705 2021)
282 102	Anholt E Ref.: Søkortrettelser / Chart Corrections 50/715 2020 Udtag / <i>Delete</i>	 FI(5)Y.20s	56°42,990'N 011°59,788'E (852/15705 2021)

283 102	Anholt E Tilføj / <i>Insert</i>	 FI(5)Y.20s	56°42,612'N 012°01,928'E (852/15705 2021)
284 124	Anholt E Ref.: Søkortrettelser / <i>Chart Corrections</i> 50/718 2020 Udtag på 1) og 2) / <i>Delete in 1) and 2)</i>	 FI(5)Y.20s	1) 56°47,833'N 011°58,682'E 2) 56°42,990'N 011°59,788'E (852/15705 2021)
285 124	Anholt E Tilføj / <i>Insert</i>	 FI(5)Y.20s	56°48,535'N 011°56,645'E (852/15705 2021)
286 171	Middelgrund NW Tilføj / <i>Insert</i>	⊕	55°02,356'N 010°38,535'E (29/646 2023)
287 196	Rødbyhavn Ref.: Søkortrettelser / <i>Chart Corrections</i> 18/160 2023 Tilføj / <i>Insert</i>		54°37,507'N 011°20,242'E (28/634 2023)
288 196 <i>Plan A</i>	Rødbyhavn Erstat plan med medfølgende plan <i>Replace plan by accompanying plan</i>		 (GST, 18. juli 2023)
289 1530	Egedesminde Ret i kortramme / <i>Amend in chart frame</i> til / <i>to</i>	Trykt jun 2003 Printed Jun 2003 Trykt jun 2007 Printed Jun 2007	 (GST, 12. juli 2023)

HAVNEOPLYSNINGER

www.danskehavnelods.dk

Egersundbroen

Anmærkning er udtaget.

(GST, 13. juli 2023)

Odense Havn

Anmærkning er opdateret.

(28/636 2023)

Hanstholm Havn

Plan er opdateret.

(GST, 12. juli 2023)

Rødbyhavn

Anmærkning er udtaget. Plan er opdateret.

(28/633 2023 og GST, 18. juli 2023)

Hirtshals Havn

Plan er opdateret.

(GST, 12. juli 2023)

Stignæs Olieterminal

Anmærkning er tilføjet.

(28/635 2023)

Hundested Havn

Anmærkning er udtaget.

(28/632 2023)

Stignæsværkets Havn

Anmærkning er tilføjet.

(28/635 2023)

Ishøj Lystbådehavn

Anmærkning er opdateret.

(29/642 2023)

Svendborgsundbroen

Anmærkning er tilføjet.

(28/638 2023)

Jernbanebroen over Limfjorden

Anmærkning er tilføjet.

(29/644 2023)

Sønderborg Havn

Anmærkning er udtaget.

(GST, 13. juli 2023)

Kong Christian X's Bro

Anmærkning er udtaget.

(GST, 13. juli 2023)

Vallensbæk Havn

Anmærkning er opdateret.

(29/642 2023)

Limfjordsbroen

Anmærkning er tilføjet.

(29/644 2023)

Vordingborg Nordhavn

Afsnittene Havnen, Havnekontor og Ressourcer er opdateret. Plan er opdateret.

(Vordingborg Nordhavn, 7. juli 2023)

Lynæs Havn

Anmærkning er tilføjet.

(28/631 2023)

UDGIVELSER / PUBLICATIONS**Nye udgaver er udkommet / New editions published**

Kort / Chart	Titel og bemærkninger / Title and remarks	Skala / Scale	Udgave Edition
1152	Umiarsualiviiit Assingi (Havneplaner / Harbour Plans)		2 2023
	Ⓐ Ikerasaarsuk	1:15 000	
	Ⓑ Sannerutip Umiarsualivia	1:10 000	
	Ⓒ Kangilinnguit	1:5 000	
	Ⓓ Arsuk	1:5 000	
	Tidligere udgave af kortet er annulleret. Den nye udgave indeholder ny opmåling og generel opdatering.		
	<i>The former edition of the chart is cancelled. The new edition includes new survey and general updating.</i>		

UDGIVELSER / PUBLICATIONS**Nye udgaver udskudt / New editions postponed**

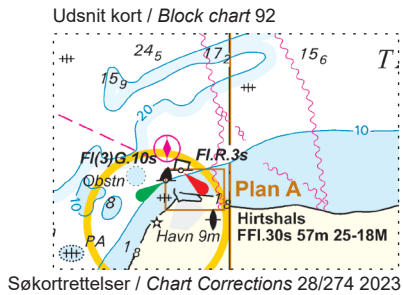
Kort / Chart Titel og bemærkninger / Title and remarks

Ref.: Søkortrettelser / Chart Corrections 24 2023

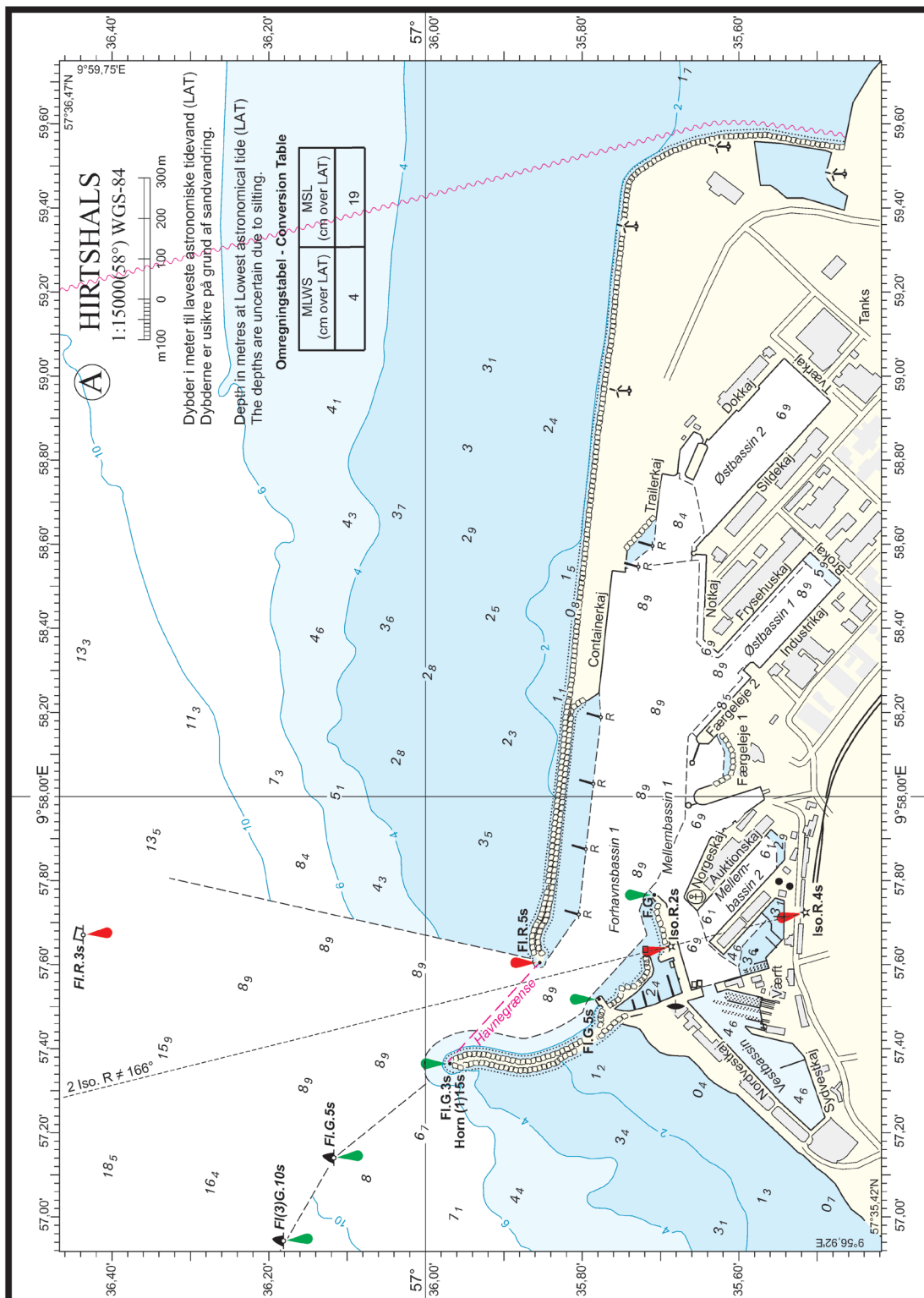
**108
(INT 1448)****Limfjorden, Tyborøn - Mors**

Udgivelse af kortet er udskudt indtil ultimo august 2023.

Publication of the chart is postponed until the end of August 2023.

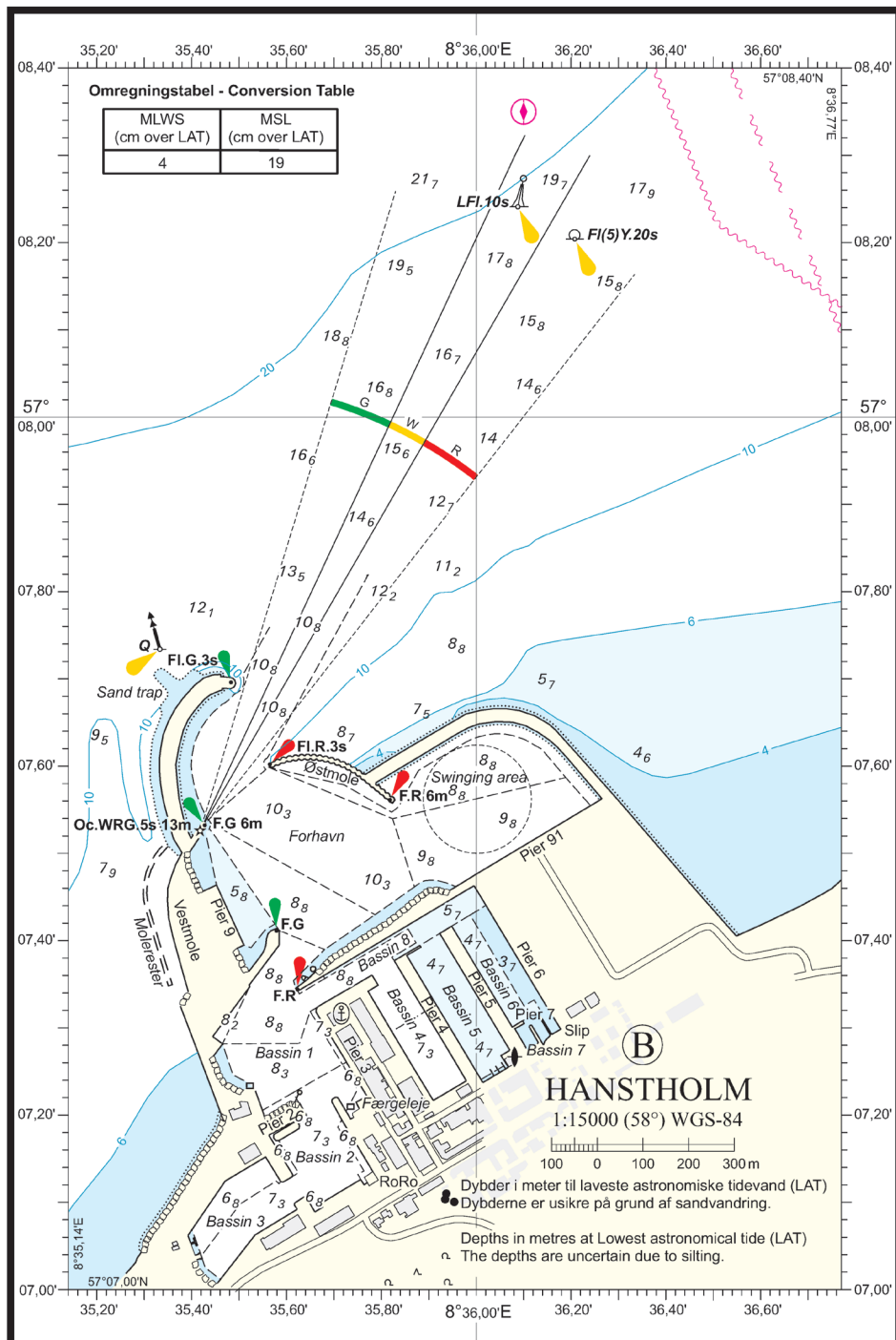


Udsnit kort / Block chart 92 Plan A



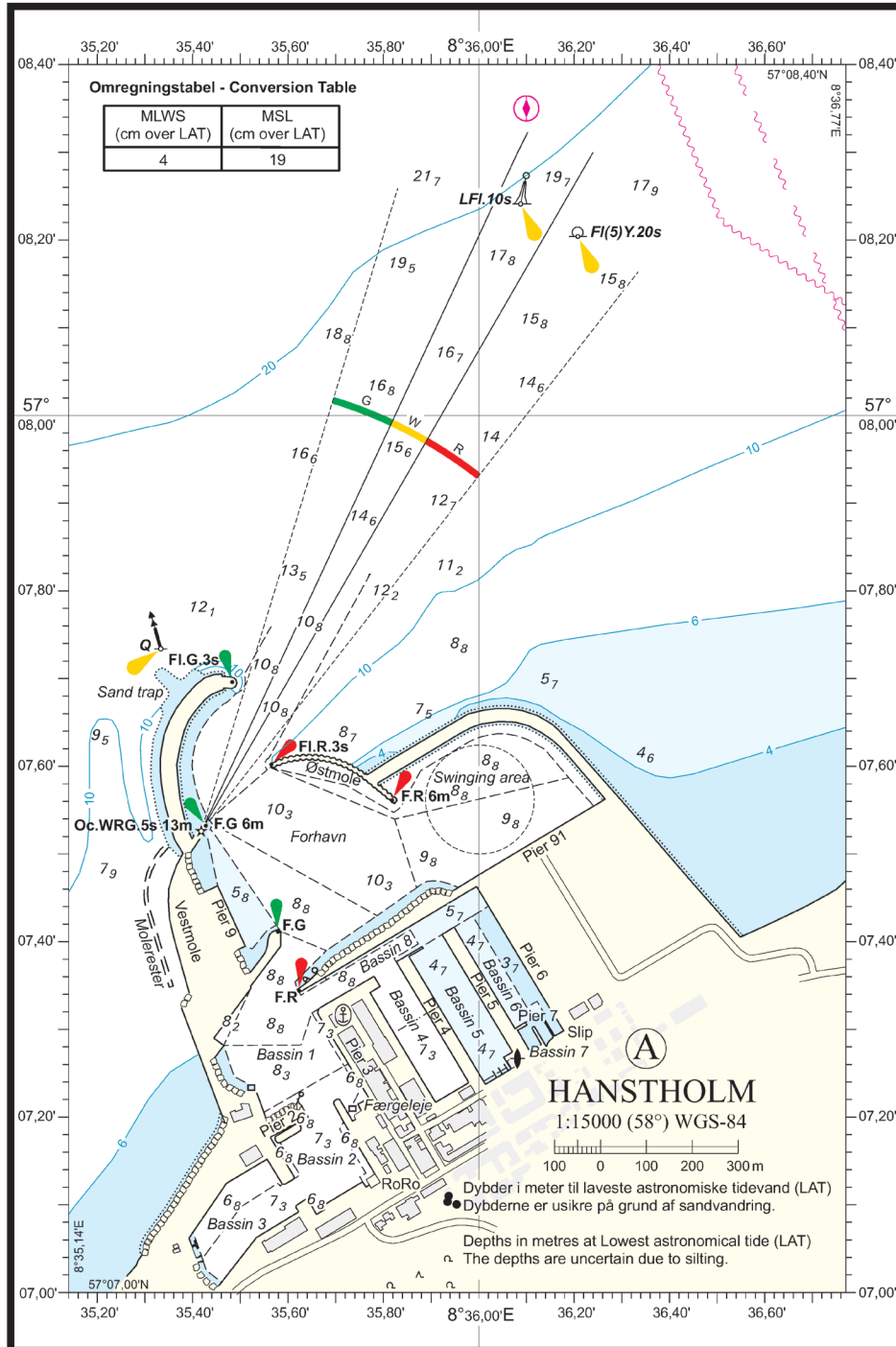
Søkortrettelser / Chart Corrections 28/275 2023

Udsnit kort / Block chart 92 Plan B



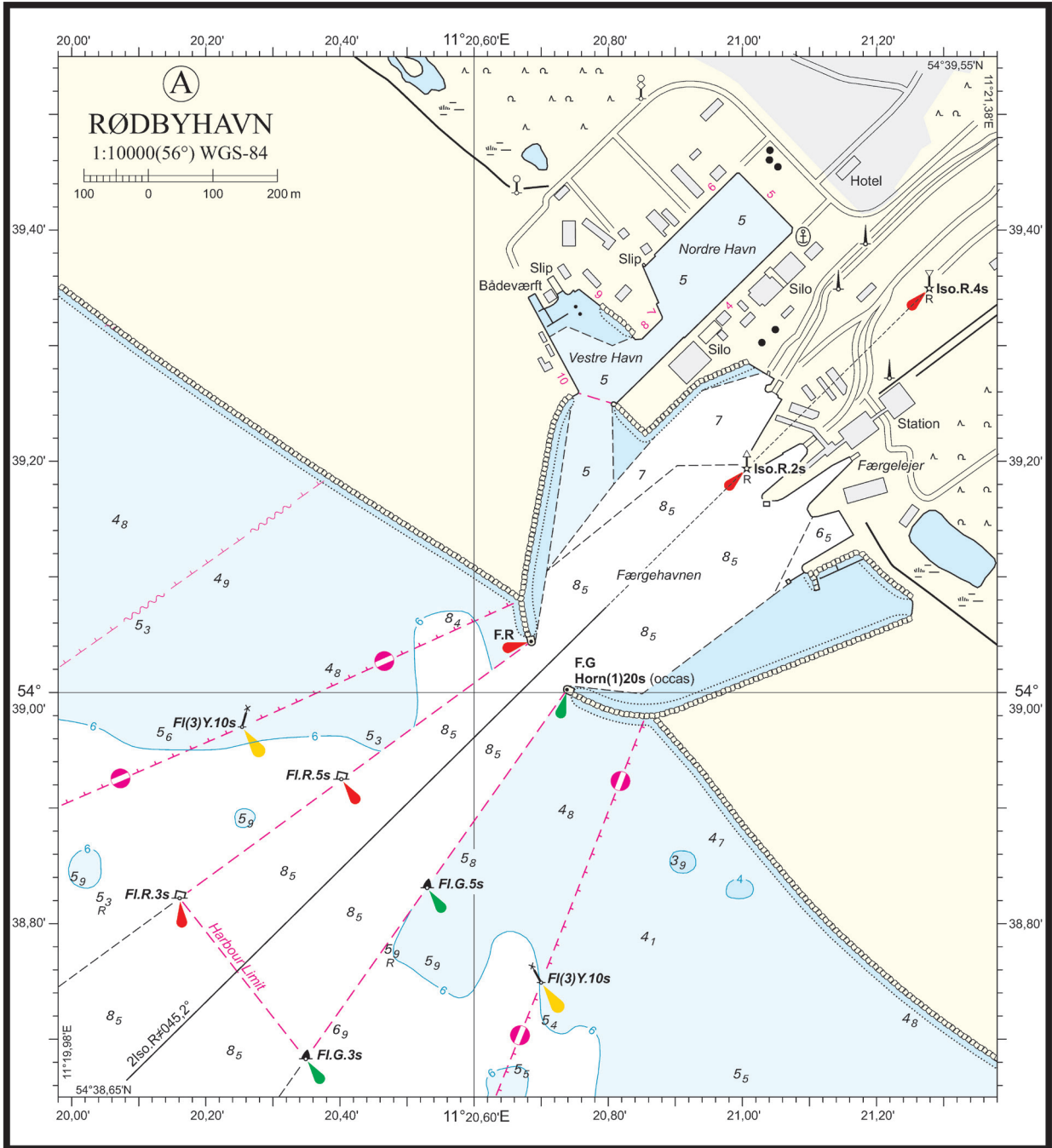
Søkortrettelser / Chart Corrections 28/276 2023

Udsnit kort / Block chart 93 Plan A



Søkortrettelser / Chart Corrections 28/277 2023

Udsnit kort / Block chart 196 Plan A



Søkortrettelser / Chart Corrections 28/288 2023