



SØKORTRETTELSE

DANISH CHART CORRECTIONS

33
2023

Rettelse nr. / Correction no. 316 - 331

| Kort / Chart | Rettelse nr. / Correction no. | Kort / Chart | Rettelse nr. / Correction no. |
|----------------|-------------------------------|----------------|-------------------------------|
| 100 | 316 | 129 | 325 |
| 102 | 317, 318 | 131 (INT 1331) | 326 |
| 109 (INT 1449) | 319 | 132 (INT 1332) | 327 |
| 112 | 320 | 133 (INT 1333) | 328 |
| 118 | 321, 322, 323 | 134 (INT 1334) | 329 |
| 124 | 324 | 188 | 330, 331 |

Søkortrettelser / Danish Chart Corrections

på / via
www.gst.dk



Søkortrettelser indeholder de officielle rettelser til danske og grønlandske søkort.
Oplysningerne i parentes efter rettelserne refererer til EFS (nr./løbenr. år) eller anden kilde.
*Chart Corrections contains the official corrections to Danish and Greenland charts.
The figures in brackets after the corrections refer to EFS (no./serial no. year) or other source.*

Ophavsret
Geodatastyrelsen har ophavsret til sine søkort, havneplaner og nautiske publikationer. Geodatastyrelsens ophavsret omfatter også enhver rettelse af dette materiale som angivet i nærværende publikation.
Ophavsretten omfatter enhver hel eller delvis gengivelse af materialet, herunder ved kopiering og tilgængeliggørelse i oprindelig eller ændret form.
Rettelserne i nærværende publikation må benyttes af den enkelte sejler/navigatør med henblik på opdatering/rettelse af vedkommendes retmæssige eksemplarer af søkort, havneplaner og nautiske publikationer fra Geodatastyrelsen.
Al øvrig benyttelse af rettelserne i nærværende publikation kræver en forudgående skriftlig tilladelse fra Geodatastyrelsen. Anmodning herom sendes til gst@gst.dk.

Copyright
*All nautical charts, harbour charts and nautical publications published by the Danish Geodata Agency are protected by copyright. The Danish Geodata Agency's copyright includes any and all corrections to these charts and publications, including the contents of this publication.
The distribution of any partial or complete copy of the above-named charts, publications and corrections, whether by copying or by release of their contents in original or revised form, is prohibited.
The corrections in this publication are permitted for use by individual mariners or navigators in updating or correcting their legal copies of nautical charts, harbour charts and nautical publications published by the Danish Geodata Agency.
Any other use of the contents of this publication requires entry into a written contract with the Danish Geodata Agency. Requests for such contract entry can be sent to gst@gst.dk.*

Rettelse nr. /
Correction no.

Kort / Chart

| | | | |
|------------------------------|------------------------------------------------------------------------------------------|--------------------------------------------------------------------------------------|-------------------------------------------------------|
| 316 100 | Lysegrund Tilføj medfølgende udsnit <i>Insert accompanying block</i> | | 56°20,00'N 011°45,00'E (31/684 2023) |
| 317 102 | Århus Bugt N Udtag / Delete |  | 56°10,109'N 010°20,134'E (30/673 2023) |
| 318 102 | Lysegrund Tilføj medfølgende udsnit <i>Insert accompanying block</i> | | 56°18,00'N 011°53,00'E (31/684 2023) |
| 319 109 (INT 1449) | Nykøbing N Ret fra / Amend from til / to | ISO.WRG.2s 16m 12/9M ISO.WRG.2s 16m 11/9M | 56°48,387'N 008°52,316'E (33/759 2023) |
| 320 112 (INT 1380) | Århus Bugt N Udtag / Delete |  | 56°10,109'N 010°20,134'E (30/673 2023) |
| 321 118 | Veddelev Hage SE Tilføj medfølgende udsnit <i>Insert accompanying block</i> | | 55°40,50'N 012°04,00'E (33/768 2023) |
| 322 118 | Ægholm Flak Tilføj medfølgende udsnit <i>Insert accompanying block</i> | | 55°43,00'N 012°01,30'E (33/769 2023) |
| 323 118 | Nørrerev Tilføj medfølgende udsnit <i>Insert accompanying block</i> | | 55°42,70'N 101°59,50'E (33/770 2023) |
| 324 124 | Lysegrund Tilføj medfølgende udsnit <i>Insert accompanying block</i> | | 56°20,00'N 011°45,00'E (31/684 2023) |

| | | |
|------------------------------|----------------------------------------------------------------------------------------------------|-----------------------------------------------------|
| 325 129 | Lysegrund Tilføj medfølgende udsnit <i>Insert accompanying block</i> | 56°18,00'N 011°47,00'E (31/684 2023) |
| 326 131 (INT 1331) | Helsingborg S Tilføj medfølgende udsnit <i>Insert accompanying block</i> | 56°00,00'N 012°43,00'E (Ufs, 965/17589 2023) |
| 327 132 (INT 1332) | Svælget S Tilføj medfølgende udsnit <i>Insert accompanying block</i> | 55°38,40'N 012°41,00'E (33/747 2023) |
| 328 133 (INT 1333) | Svælget S Tilføj medfølgende udsnit <i>Insert accompanying block</i> | 55°38,84'N 012°36,00'E (33/747 2023) |
| 329 134 (INT 1334) | Københavns Havn, Sydhavnen Tilføj medfølgende udsnit <i>Insert accompanying block</i> | 55°39,17'N 012°33,50'E (32/722 2023) |
| 330 188 | Jasmund E Tilføj medfølgende udsnit <i>Insert accompanying block</i> | 54°27,00'N 013°50,00'E (NfS 19/2023) |
| 331 188 | Adlergrund W Tilføj medfølgende udsnit <i>Insert accompanying block</i> | 54°52,00'N 014°00,00'E (NfS, 4 og 18/2023) |

HAVNEOPLYSNINGER

www.danskehavnelods.dk

Ishøj Lystbådehavn

Anmærkning er opdateret.

(34/776 2023)

Oddesundbroen

Anmærkning er udtaget.

(34/773 2023)

Kong Christian X's Bro

Anmærkning er tilføjet.

(33/767 2023)

Sønderborg Havn

Anmærkning er tilføjet.

(33/767 2023)

Københavns Havn

Anmærkninger er tilføjet.

(33/761 og 762 2023)

Vallensbæk Havn

Anmærkning er opdateret.

(34/776 2023)

Lynæs Havn

Anmærkning er udtaget.

(33/771 2023)

Vordingborg Havn

Anmærkning er opdateret.

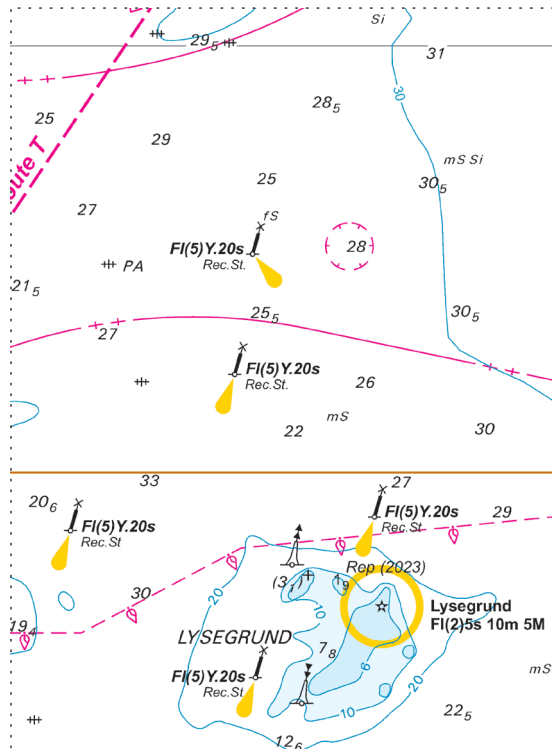
(34/774 2023)

Marina Toft

Afsnittene Ressourcer og Havnekontor er opdateret.

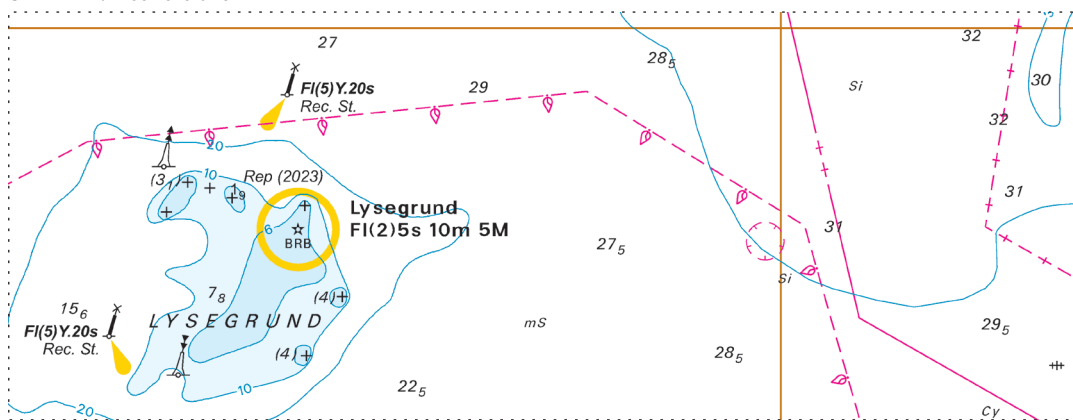
(Marina Minde P/S, 16. august 2023)

Udsnit kort / Block chart 100



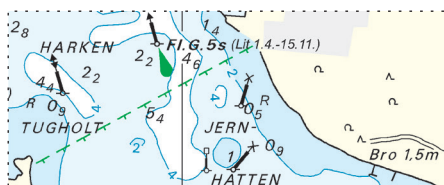
Søkortrettelser / Chart Corrections 33/316 2023

Udsnit kort / Block chart 102



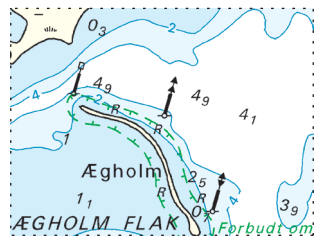
Søkortrettelser / Chart Corrections 33/318 2023

Udsnit kort / Block chart 118



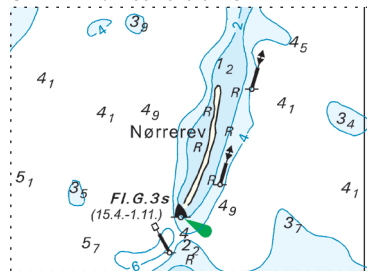
Søkortrettelser / Chart Corrections 33/321 2023

Udsnit kort / Block chart 118



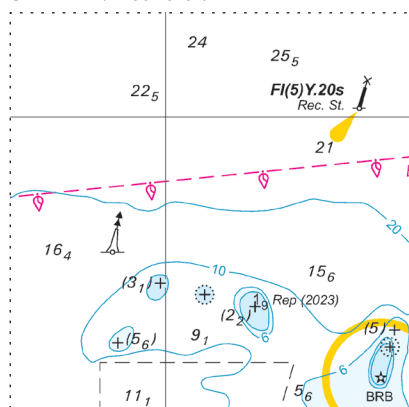
Søkortrettelser / Chart Corrections 33/322 2023

Udsnit kort / Block chart 118



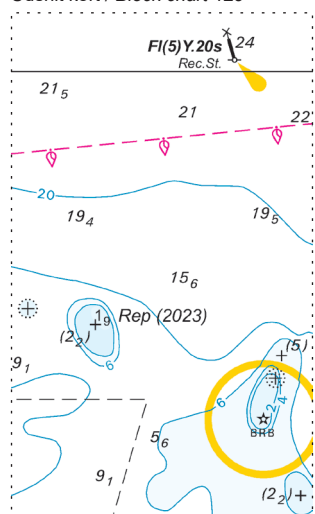
Søkortrettelser / Chart Corrections 33/323 2023

Udsnit kort / Block chart 124



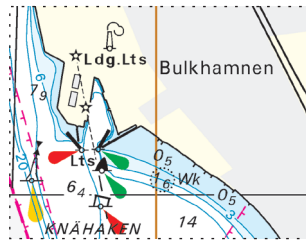
Søkortrettelser / Chart Corrections 33/324 2023

Udsnit kort / Block chart 129



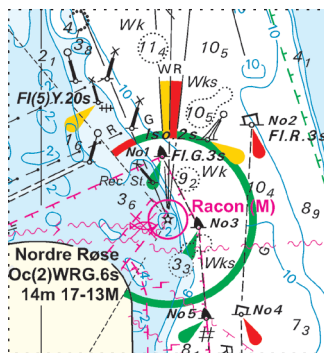
Søkortrettelser / Chart Corrections 33/325 2023

Udsnit kort / Block chart 131



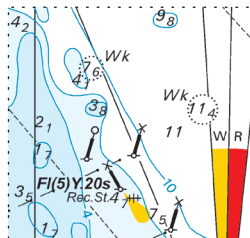
Søkortrettelser / Chart Corrections 33/326 2023

Udsnit kort / Block chart 132



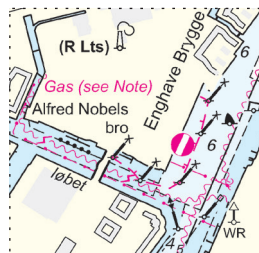
Søkortrettelser / Chart Corrections 33/327 2023

Udsnit kort / Block chart 133



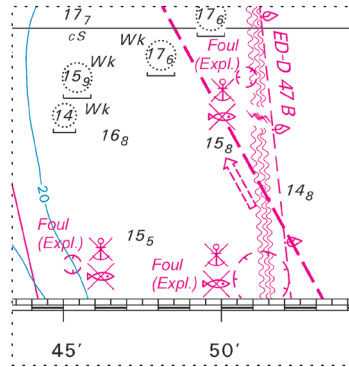
Søkortrettelser / Chart Corrections 33/328 2023

Udsnit kort / Block chart 134



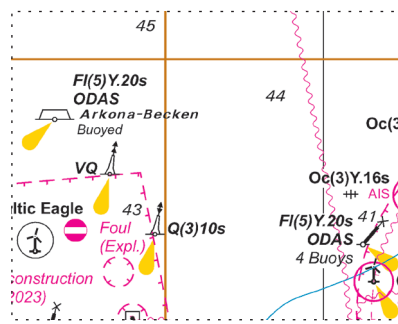
Søkortrettelser / Chart Corrections 33/329 2023

Udsnit kort / Block chart 188



Søkortrettelser / Chart Corrections 33/330 2023

Udsnit kort / Block chart 188



Søkortrettelser / Chart Corrections 33/331 2023