



SØKORTRETTELSE

DANISH CHART CORRECTIONS

34
2023

Rettelse nr. / Correction no. 329 - 349

Kort / Chart	Rettelse nr. / Correction no.	Kort / Chart	Rettelse nr. / Correction no.
60	329, 330	158 (INT 1376)	343
94 (INT 1411)	331, 332	188	344, 345
95 (INT 1451)	333	189 (INT 1336)	346
104	334, 335	196	347
109 (INT 1449)	336, 337	198	348, 349
132 (INT 1332)	338, 339		
145 (INT 1371)	340, 341, 342		

Søkortrettelser / Danish Chart Corrections

på / via
www.gst.dk

Søkortrettelser indeholder de officielle rettelser til danske og grønlandske søkort.
Oplysningerne i parentes efter rettelserne refererer til EFS (nr./løbenr. år) eller anden kilde.
Chart Corrections contains the official corrections to Danish and Greenland charts.
The figures in brackets after the corrections refer to EFS (no./serial no. year) or other source.


Ophavsret




Geodatastyrelsen har ophavsret til sine søkort, havneplaner og nautiske publikationer. Geodatastyrelsens ophavsret omfatter også enhver rettelse af dette materiale som angivet i nærværende publikation.
Ophavsretten omfatter enhver hel eller delvis gengivelse af materialet, herunder ved kopiering og tilgængeliggørelse i oprindelig eller ændret form.
Rettelserne i nærværende publikation må benyttes af den enkelte sejler/navigatør med henblik på opdatering/rettelse af vedkommendes retmæssige eksemplarer af søkort, havneplaner og nautiske publikationer fra Geodatastyrelsen.
Al øvrig benyttelse af rettelserne i nærværende publikation kræver en forudgående skriftlig tilladelse fra Geodatastyrelsen. Anmodning herom sendes til gst@gst.dk.


Copyright


All nautical charts, harbour charts and nautical publications published by the Danish Geodata Agency are protected by copyright. The Danish Geodata Agency's copyright includes any and all corrections to these charts and publications, including the contents of this publication.
The distribution of any partial or complete copy of the above-named charts, publications and corrections, whether by copying or by release of their contents in original or revised form, is prohibited.
The corrections in this publication are permitted for use by individual mariners or navigators in updating or correcting their legal copies of nautical charts, harbour charts and nautical publications published by the Danish Geodata Agency.
Any other use of the contents of this publication requires entry into a written contract with the Danish Geodata Agency. Requests for such contract entry can be sent to gst@gst.dk.

Rettelse nr. /
Correction no.
Kort / Chart

329 60	Lister Dyb E Tilføj / Insert	4 ₂	55°04,72'N 008°20,48'E (NFS, 30/2023)
330 60	Rømø Dyb SW Tilføj medfølgende udsnit Insert accompanying block		55°02,50'N 008°28,00'E (NFS, 45/2021)
331 94 (INT 1411)	Rømø Dyb SW Tilføj medfølgende udsnit Insert accompanying block		55°02,50'N 008°28,00'E (NFS, 45/2021)
332 94 (INT 1411)	Lister Dyb E Tilføj / Insert	4 ₂	55°04,72'N 008°20,48'E (NFS, 30/2023)
333 95 (INT 1451)	Esbjerg Havn Tilføj på 1) - 4) / Insert in 1) - 4)	İ	1) 55°29,024'N 008°24,583'E 2) 55°29,029'N 008°24,593'E 3) 55°29,033'N 008°24,632'E 4) 55°28,899'N 008°24,716'E (34/783 2023)
334 104	Stevns E Tilføj på 1) - 3) / Insert in 1) - 3)	 FI(5)Y.20s Rec.St.	1) 55°19,003'N 012°34,944'E 2) 55°16,930'N 012°34,295'E 3) 55°14,994'N 012°33,693'E (34/782 2023)
335 104	Køge Bugt SE Tilføj medfølgende udsnit Insert accompanying block		55°25,00'N 012°30,00'E (34/782 2023)
336 109 (INT 1449)	Livø Bredning S Ret fyrkarakter / Amend light description til / to	Fur Oc.WRG.5s 20m 12/9M Fur Oc.WRG.5s 20m 11/9M	56°50,283'N 008°58,412'E (34/792 2023)

337 109 (INT 1449)	Feggesund NW Tilføj tæt ved Iso.WRG.2s 15m 4/2M <i>Insert close by Iso.WRG.2s 15m 4/2M</i>	(exting)	56°59,750'N 008°55,169'E (35/801 2023)
338 132 (INT 1332)	Køge Bugt SE Tilføj på 1) - 3) / <i>Insert in 1) - 3)</i>		1) 55°23,490'N 012°36,264'E 2) 55°21,366'N 012°35,619'E 3) 55°19,003'N 012°34,944'E (34/782 2023)
339 132 (INT 1332)	Køge Bugt S Tilføj medfølgende udsnit <i>Insert accompanying block</i>		55°25,00'N 012°30,00'E (34/782 2023)
340 145 (INT 1371)	Kalundborg Tilføj tæt ved Iso.4s 7M <i>Insert close by Iso.4s 7M</i>	(exting)	55°40,017'N 011°06,345'E (34/785 2023)
341 145 (INT 1371) Plan A	Kalundborg Tilføj tæt ved Iso.4s 32m <i>Insert close by Iso.4s 32m</i>	(exting)	55°40,017'N 011°06,345'E (34/785 2023)
342 145 Plan A	Kalundborg Udtag / <i>Delete</i>		55°40,027'N 011°05,994'E (34/796 2023)
343 158 (INT 1376) Plan C	Lillebæltsbro, E-lige gennemsejlingsfag Erstat tekst i titelfelt <i>Replace text in title block</i> med / <i>with</i>	LILLEBÆLTSBRO, E-LIGE NY LILLEBÆLTSBRO	 (17/397 2023)
344 188	Christiansø NE Tilføj imellem 1) og 4) <i>Insert between 1) and 4)</i>		1) 55°26,383'N 015°07,763'E 2) 55°27,100'N 015°13,260'E 3) 55°27,850'N 015°14,245'E 4) 55°32,600'N 015°41,170'E (GST 24. august 2023)

345 188	Bornholm NE Tilføj imellem 1) og 8) <i>Insert between 1) and 8)</i>	 (Under Construction 2023)	1) 55°15,620'N 014°49,085'E kyst / coast 2) 55°18,279'N 014°54,025'E 3) 55°25,858'N 015°06,755'E 4) 55°26,121'N 015°08,359'E 5) 55°26,728'N 015°08,323'E 6) 55°30,486'N 015°14,705'E 7) 55°39,574'N 015°39,946'E 8) 55°50,000'N 016°00,695'E ramme / frame
			(35/798 2023 og Baltic Offshore, 24 .august 2023)

346 189 (INT 1336)	Bornholm NE Tilføj imellem 1) og 4) <i>Insert between 1) and 4)</i>	 (Under Construction 2023)	1) 55°15,620'N 014°49,085'E kyst / coast 2) 55°17,326'N 014°52,587'E 3) 55°18,279'N 014°54,025'E 4) 55°20,927'N 014°58,526'E
			(35/798 2023 og Baltic Offshore, 24 .august 2023)

347 196	Rødbyhavn Tilføj medfølgende udsnit <i>Insert accompanying block</i>		54°38,40'N 011°23,00'E
			(34/781 2023)

348 198	Stevns E Tilføj medfølgende udsnit <i>Insert accompanying block</i>		55°20,00'N 012°34,70'E
			(34/782 2023)

349 198	Stevns E Tilføj medfølgende udsnit <i>Insert accompanying block</i>		55°16,00'N 012°34,00'E
			(34/782 2023)

HAVNEOPLYSNINGER

www.danskehavnelods.dk

Equinor Oliepier

Plan er opdateret.

(34/796 2023)

Ny Lillebæltsbro

Plan er opdateret.

(17/397 2023)

Fredericia Lystbådehavn

Afsnittenene Havnen, Største skibe, Ressourcer og Havnekontor er opdateret.

(Fredericia Lystbådehavn, 29. juli 2023)

Oddesundbroen

Afsnittet Generelle bestemmelser er opdateret.

(Banedanmark, 28. august 2023)

Gilleleje Havn

Anmærkning er tilføjet.

(34/791 2023)

Odense Havn

Anmærkning er tilføjet.

(35/806 2023)

Jernbanebroen over Limfjorden

Anmærkning er udtaget.

(GST, 25. august 2023)

Storebæltsbroen (Vestbroen)

Anmærkning er opdateret.

(35/807 2023)

Kalundborg Havn

Plan er opdateret.

(34/796 2023)

Strandby Havn

Anmærkning er tilføjet.

(35/800 2023)

Klintholm Havn

Anmærkning er opdateret.

(34/786 2023)

Tunnelhavn Rødbyhavn

Afsnittet Havnekontor er opdateret. Plan er opdateret.

(34/781 2023 og Femern A/S, 16. august 2023)

Københavns Havn

Anmærkninger er opdateret.

(34/793 og 794 2023)

Vordingborg Havn

Anmærkning er udtaget.

(35/799 2023)

Limfjordsbroen

Anmærkning er udtaget.

(GST, 25. august 2023)

Aarhus Havn

Anmærkning er opdateret. Anmærkning er udtaget.

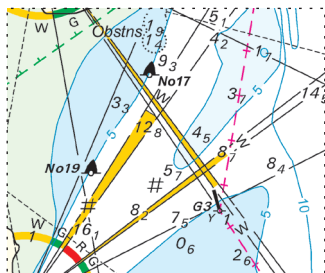
(32/726 og 34/797 2023)

Nivå Havn

Anmærkning er tilføjet.

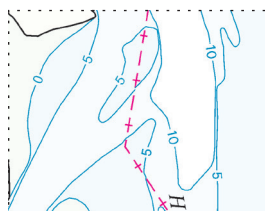
(34/788 2023)

Udsnit kort / Block chart 60



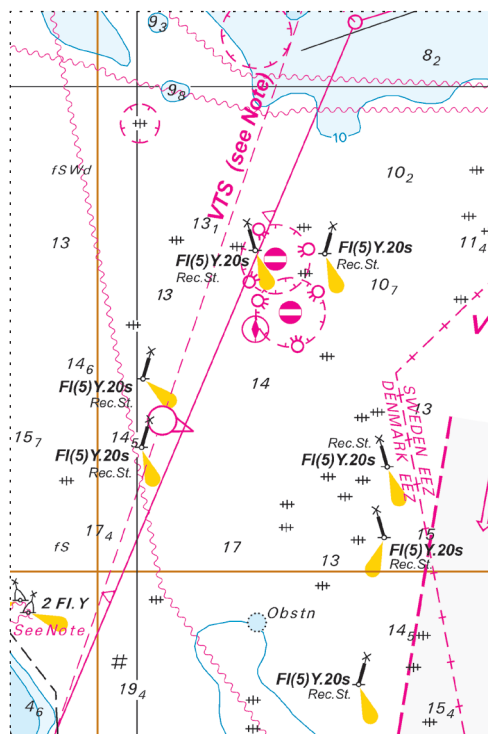
Søkortrettelser / Chart Corrections 34/330 2023

Udsnit kort / Block chart 94



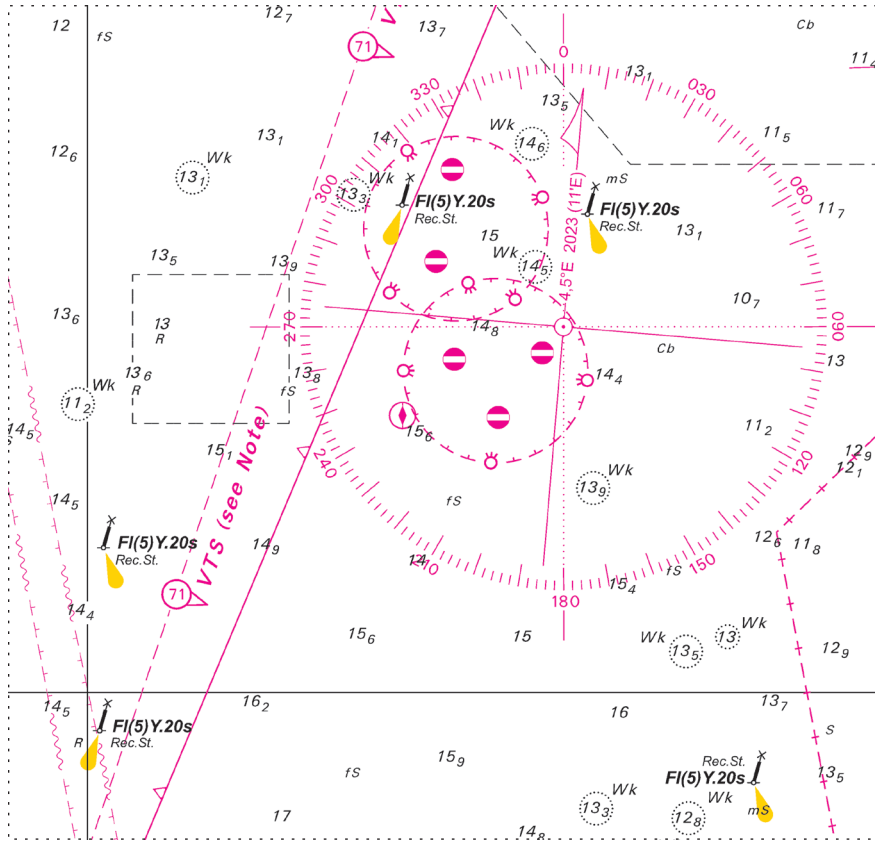
Søkortrettelser / Chart Corrections 34/331 2023

Udsnit kort / Block chart 104



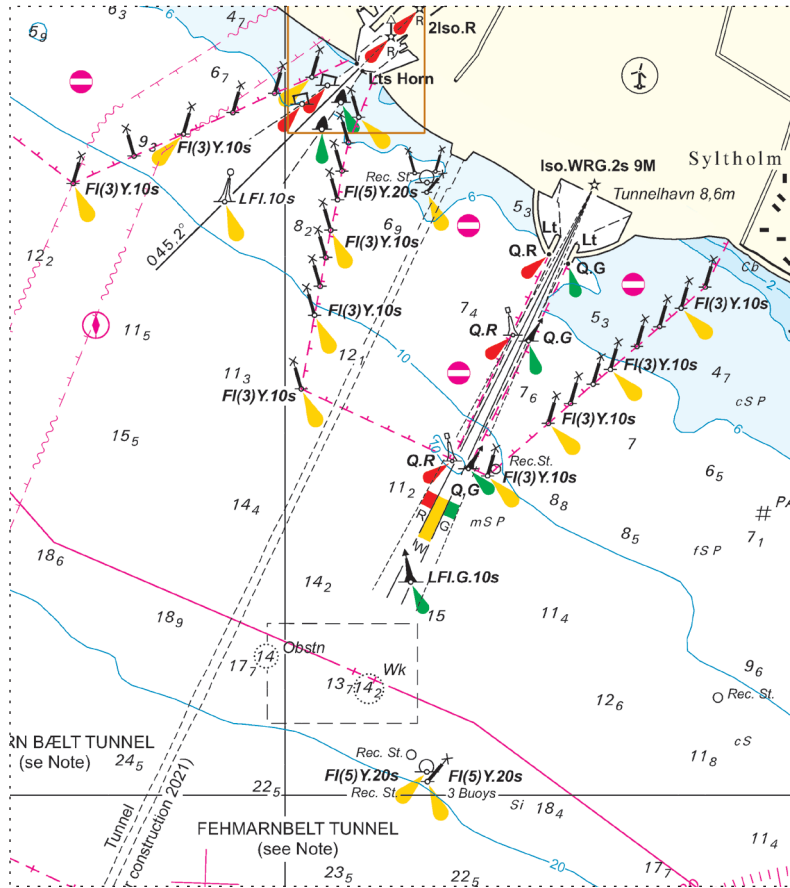
Søkortrettelser / Chart Corrections 34/335 2023

Udsnit kort / Block chart 132

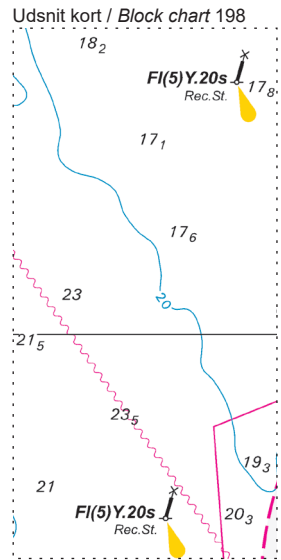


Søkortrettelser / Chart Corrections 34/339 2023

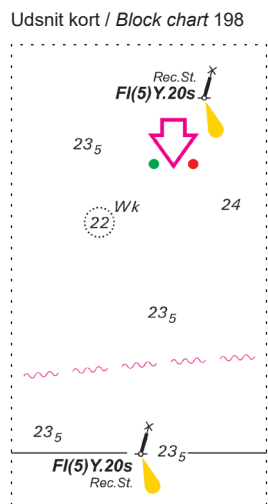
Udsnit kort / Block chart 196



Søkortrettelser / Chart Corrections 34/347 2023



Søkortrettelser / Chart Corrections 34/348 2023



Søkortrettelser / Chart Corrections 34/349 2023