



SØKORTRETTELSE

DANISH CHART CORRECTIONS

38
2023

Rettelse nr. / Correction no. 416 - 425

Kort / Chart	Rettelse nr. / Correction no.	Kort / Chart	Rettelse nr. / Correction no.
101	416	189 (INT 1336)	422
103 (INT 1303)	417	195	423
104	418, 419	196	424
128	420	197	425
188	421		

Søkortrettelser / Danish Chart Corrections

på / via
www.gst.dk

Søkortrettelser indeholder de officielle rettelser til danske og grønlandske søkort.
Oplysningerne i parentes efter rettelserne refererer til EFS (nr./løbenr. år) eller anden kilde.
*Chart Corrections contains the official corrections to Danish and Greenland charts.
The figures in brackets after the corrections refer to EFS (no./serial no. year) or other source.*

Ophavsret

Geodatastyrelsen har ophavsret til sine søkort, havneplaner og nautiske publikationer. Geodatastyrelsens ophavsret omfatter også enhver rettelse af dette materiale som angivet i nærværende publikation.
Ophavsretten omfatter enhver hel eller delvis gengivelse af materialet, herunder ved kopiering og tilgængeliggørelse i oprindelig eller ændret form.
Rettelserne i nærværende publikation må benyttes af den enkelte sejler/navigatør med henblik på opdatering/rettelse af vedkommendes retmæssige eksemplarer af søkort, havneplaner og nautiske publikationer fra Geodatastyrelsen.
Al øvrig benyttelse af rettelserne i nærværende publikation kræver en forudgående skriftlig tilladelse fra Geodatastyrelsen. Anmodning herom sendes til gst@gst.dk.

Copyright

*All nautical charts, harbour charts and nautical publications published by the Danish Geodata Agency are protected by copyright. The Danish Geodata Agency's copyright includes any and all corrections to these charts and publications, including the contents of this publication.
The distribution of any partial or complete copy of the above-named charts, publications and corrections, whether by copying or by release of their contents in original or revised form, is prohibited.
The corrections in this publication are permitted for use by individual mariners or navigators in updating or correcting their legal copies of nautical charts, harbour charts and nautical publications published by the Danish Geodata Agency.
Any other use of the contents of this publication requires entry into a written contract with the Danish Geodata Agency. Requests for such contract entry can be sent to gst@gst.dk.*

Rettelse nr. /
Correction no.

Kort / Chart

416 101	Hirtshals SW Tilføj medfølgende udsnit <i>Insert accompanying block</i>		57°32,00'N 009°50,00'E (38/876 2023)
417 103 (INT 1303)	Femern Bælt Tilføj medfølgende udsnit <i>Insert accompanying block</i>		54°35,00'N 011°10,00'E (NfS, 25/2022)
418 104	Trelleborg SW og SE Ref.: Søkortrettelser / Chart Corrections 12/108 2023 Udtag på 1) - 5) / <i>Delete in 1) - 5)</i>	#	1) 55°17,051'E 013°19,316'E 2) 55°18,293'E 013°13,968'E 3) 55°14,745'E 012°57,739'E 4) 55°18,913'E 012°52,537'E 5) 55°18,244'E 013°03,823'E (Ufs, 980/17887 2023)
419 104	Kadetrenden Tilføj medfølgende udsnit <i>Insert accompanying block</i>		54°29,00'N 012°14,00'E (NfS, 6/2023)
420 128	Sejerø Havn S Tilføj medfølgende udsnit <i>Insert accompanying block</i>		55°52,61'N 011°08,11'E (38/883 2023))
421 188	Bornholm NE Ref.: Søkortrettelser / Chart Corrections 34/345 2023 Udtag tekst langs kablet imellem 1) - 8) <i>Delete text along the cable between</i> 1) - 8)	<i>Under Construction (2023)</i>	1) 55°15,620'N 014°49,085'E <i>kyst / coast</i> 2) 55°18,279'N 014°54,025'E 3) 55°25,858'N 015°06,755'E 4) 55°26,121'N 015°08,359'E 5) 55°26,728'N 015°08,323'E 6) 55°30,486'N 015°14,705'E 7) 55°39,574'N 015°39,946'E 8) 55°50,000'N 016°00,695'E <i>ramme / frame</i> (38/882 2023)

422 189 (INT 1336)	Bornholm NE Ref.: Søkortrettelser / Chart Corrections 34/346 2023 Udtag tekst langs kablet imellem 1) - 4) <i>Delete text along the cable between 1) and 4)</i>	<i>Under Construction (2023)</i> 1) 55°15,620'N 014°49,085'E kyst / coast 2) 55°17,326'N 014°52,587'E 3) 55°18,279'N 014°54,025'E 4) 55°20,927'N 014°58,526'E
		(38/882 2023)
423 195	Kieler Bucht NW Tilføj medfølgende udsnit <i>Insert accompanying block</i>	54°41,00'N 010°03,00'E (NfS, 11/2023)
424 196	Femern Bælt Tilføj medfølgende udsnit <i>Insert accompanying block</i>	54°35,00'N 011°08,00'E (NfS, 25/2022)
425 197	Kadetrenden Tilføj medfølgende udsnit <i>Insert accompanying block</i>	54°27,50'N 012°16,00'E (NfS, 6/2023)

HAVNEOPLYSNINGER***www.danskehavnelods.dk***

Hirtshals Havn

Anmærkning er opdateret.

*(38/884 2023)***Rømø Havn**

Plan er opdateret.

*(GST, 19. september 2023)***Korsør Havn**

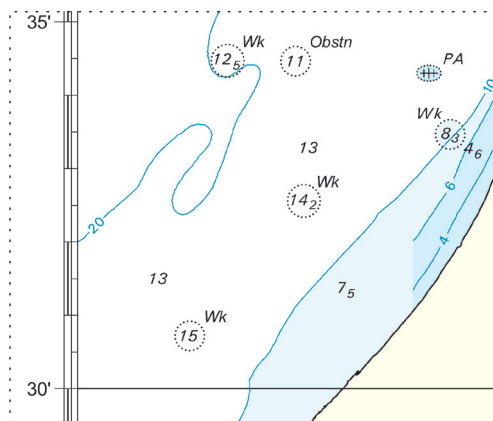
Anmærkning er tilføjet.

*(38/885 2023)***Thorsminde Havn**

Plan er opdateret.

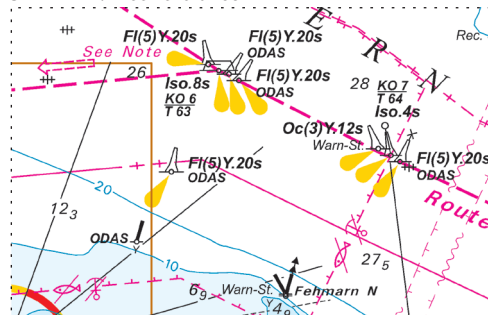
(Rohde Nielsen, 8. september 2023, og GST, 13. september 2023)

Udsnit kort / Block chart 101



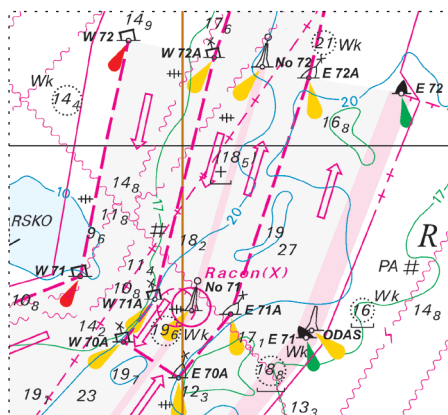
Søkortrettelser / Chart Corrections 38/416 2023

Udsnit kort / Block chart 103



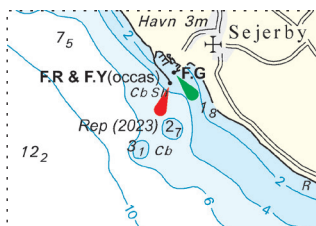
Søkortrettelser / Chart Corrections 38/417 2023

Udsnit kort / Block chart 104



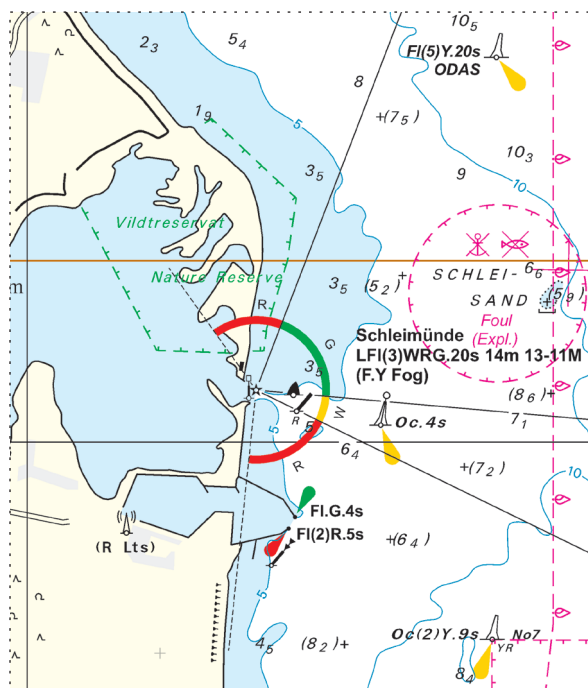
Søkortrettelser / Chart Corrections 38/419 2023

Udsnit kort / Block chart 128



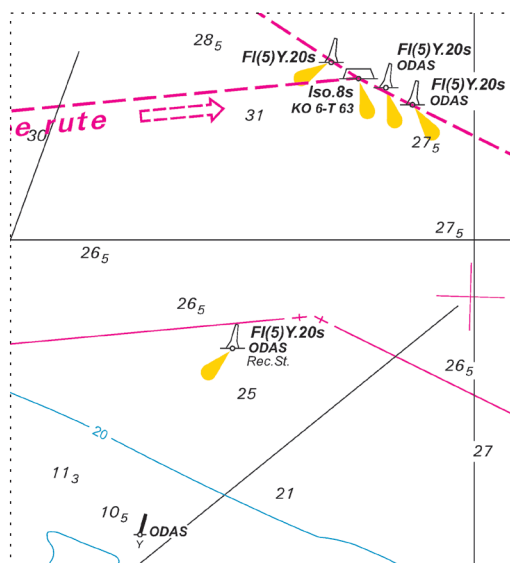
Søkortrettelser / Chart Corrections 38/420 2023

Udsnit kort / Block chart 195



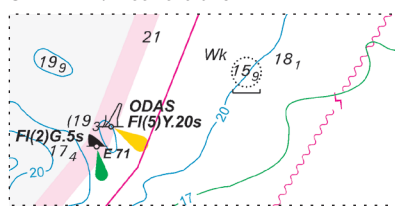
Søkortrettelser / Chart Corrections 38/423 2023

Udsnit kort / Block chart 196



Søkortrettelser / Chart Corrections 38/424 2023

Udsnit kort / Block chart 197



Søkortrettelser / Chart Corrections 38/425 2023