



SØKORTRETTELSE

DANISH CHART CORRECTIONS

39
2023

Rettelse nr. / Correction no. 426 - 433

Kort / Chart	Rettelse nr. / Correction no.	Kort / Chart	Rettelse nr. / Correction no.
92 (INT 1300)	426	108 (INT 1448)	430
100	427, 428	121 (INT 1378)	431, 432
101	429	152 (INT 1373)	433

Søkortrettelser / Danish Chart Corrections

på / via
www.gst.dk

Søkortrettelser indeholder de officielle rettelser til danske og grønlandske søkort.
Oplysningerne i parentes efter rettelserne refererer til EFS (nr./løbenr. år) eller anden kilde.
*Chart Corrections contains the official corrections to Danish and Greenland charts.
The figures in brackets after the corrections refer to EFS (no./serial no. year) or other source.*

Ophavsret

Geodatastyrelsen har ophavsret til sine søkort, havneplaner og nautiske publikationer. Geodatastyrelsens ophavsret omfatter også enhver rettelse af dette materiale som angivet i nærværende publikation.
Ophavsretten omfatter enhver hel eller delvis gengivelse af materialet, herunder ved kopiering og tilgængeliggørelse i oprindelig eller ændret form.
Rettelserne i nærværende publikation må benyttes af den enkelte sejler/navigatør med henblik på opdatering/rettelse af vedkommendes retmæssige eksemplarer af søkort, havneplaner og nautiske publikationer fra Geodatastyrelsen.
Al øvrig benyttelse af rettelserne i nærværende publikation kræver en forudgående skriftlig tilladelse fra Geodatastyrelsen. Anmodning herom sendes til gst@gst.dk.

Copyright

*All nautical charts, harbour charts and nautical publications published by the Danish Geodata Agency are protected by copyright. The Danish Geodata Agency's copyright includes any and all corrections to these charts and publications, including the contents of this publication.
The distribution of any partial or complete copy of the above-named charts, publications and corrections, whether by copying or by release of their contents in original or revised form, is prohibited.
The corrections in this publication are permitted for use by individual mariners or navigators in updating or correcting their legal copies of nautical charts, harbour charts and nautical publications published by the Danish Geodata Agency.
Any other use of the contents of this publication requires entry into a written contract with the Danish Geodata Agency. Requests for such contract entry can be sent to gst@gst.dk.*

Rettelse nr. / Correction no.	Kort / Chart		
426 92 (INT 1300)	Ålbæk Bugt Tilføj medfølgende udsnit <i>Insert accompanying block</i>	57°40,00'N 010°40,00'E	(GST, 2. oktober 2023)
427 100	Ålbæk Bugt E Tilføj medfølgende udsnit <i>Insert accompanying block</i>	57°40,00'N 011°00,00'E	(GST, 2. oktober 2023)
428 100	Ålbæk Bugt Tilføj medfølgende udsnit <i>Insert accompanying block</i>	57°36,50'N 010°35,00'E	(GST, 28. september 2023)
429 101	Ålbæk Bugt Tilføj medfølgende udsnit <i>Insert accompanying block</i>	57°36,50'N 010°35,00'E	(GST, 28. september 2023)
430 108 (INT 1448)	Thisted Bredning SW Tilføj medfølgende udsnit <i>Insert accompanying block</i>	56°53,50'N 008°40,00'E	(39/895 2023)
431 121 (INT 1378)	Kattegat, Ålbæk Bugt Erstat ZONE OF CONFIDENCE (ZOC) diagram med medfølgende diagram <i>Replace ZONE OF CONFIDENCE (ZOC) diagram by accompanying diagram</i>		(GST, 2. oktober 2023)
432 121 (INT 1378)	Ålbæk Bugt Tilføj medfølgende udsnit <i>Insert accompanying block</i>	57°36,90'N 010°35,71'E	(GST, 2. oktober 2023)
433 152 (INT 1373) <i>Plan B</i>	Indsejling til Faaborg Tilføj medfølgende udsnit <i>Insert accompanying block</i>	55°10,00'N 010°28,00'E	(37/857 2023 og Ungdomsråd Faaborg- Midtfyn, 27. september 2023)

HAVNEOPLYSNINGER***www.danskehavnelods.dk***

Bogense Havn og Marina

Anmærkning er tilføjet.

*(40/922 2023)***Røsnæs Havn**

Anmærkning er tilføjet.

*(39/918 2023)***Dronning Alexandrines Bro (Ulvsundbroen)**

Anmærkning er opdateret.

*(40/920 2023)***Sakskøbing Havn**

Anmærkning er tilføjet.

*(39/910 2023)***Esbjerg Havn**

Anmærkning er tilføjet.

*(40/926 2023)***Storebæltsbroen (Vestbroen)**

Anmærkning er udtaget.

*(39/900 2023)***Esbjerg Strand Lystbådehavn**

Ny havn er tilføjet.

*(39/913 2023)***Sønderborg Havn**

Anmærkning er tilføjet.

*(40/929 2023)***Københavns Havn**

Anmærkning er opdateret.

*(40/919 2023)***Thisted Havn**

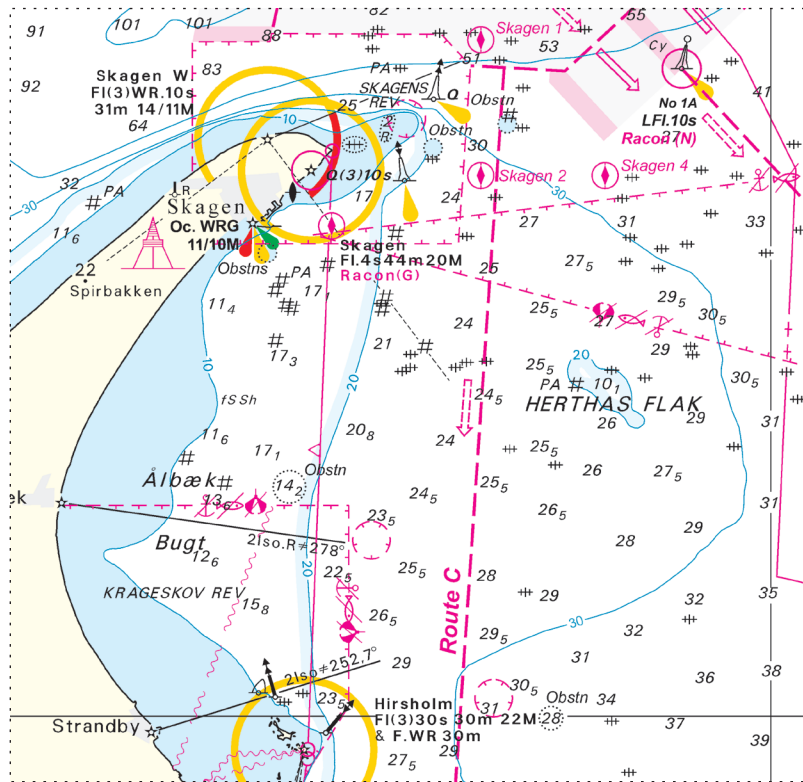
Anmærkning er tilføjet.

*(39/894 2023)***Lyngsbæk Bro**

Anmærkning er opdateret.

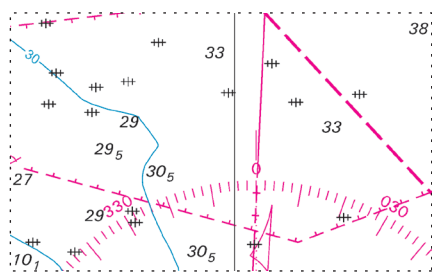
(40/921 2023)

Udsnit kort / Block chart 92



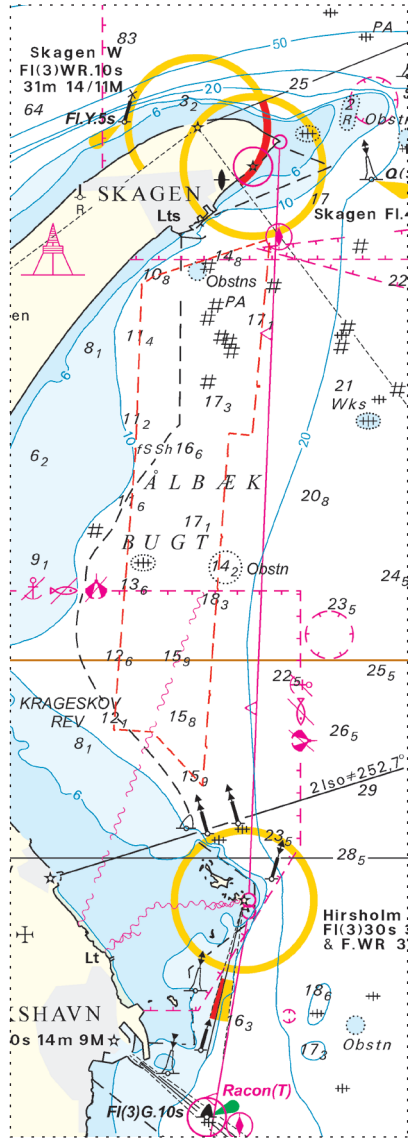
Søkortrettelser / Chart Corrections 39/426 2023

Udsnit kort / Block chart 100



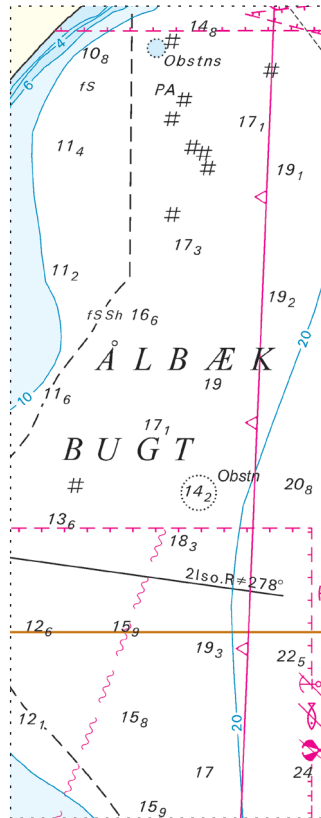
Søkortrettelser / Chart Corrections 39/427 2023

Udsnit kort / Block chart 100



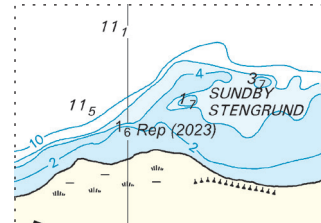
Søkortrettelser / Chart Corrections 39/428 2023

Udsnit kort / Block chart 101



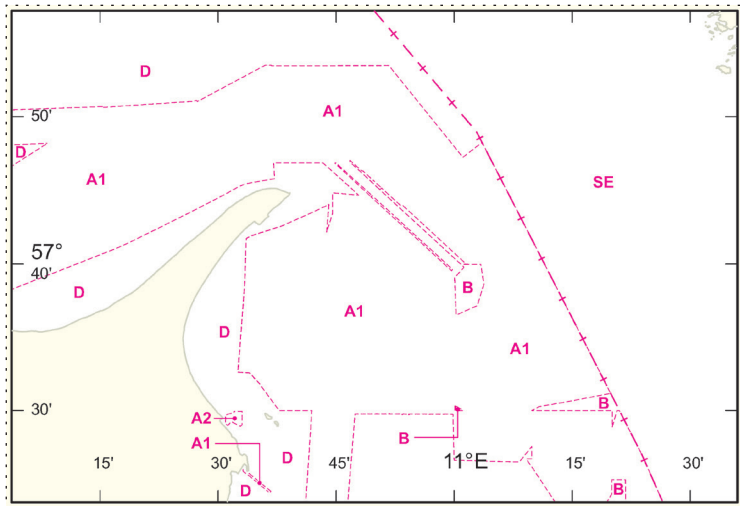
Søkortrettelser / Chart Corrections 39/429 2023

Udsnit kort / Block chart 108



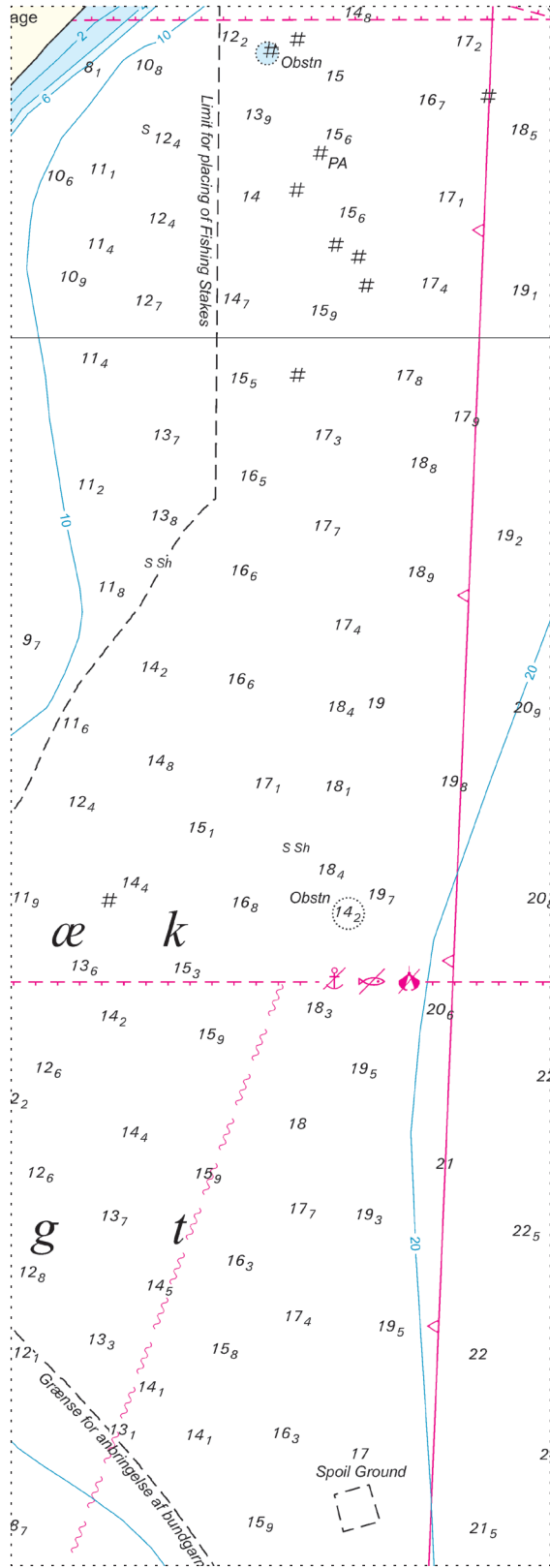
Søkortrettelser / Chart Corrections 39/430 2023

Udsnit kort / Block chart 121

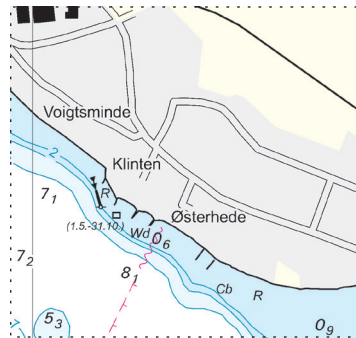


Søkortrettelser / Chart Corrections 39/431 2023

Udsnit kort / Block chart 121



Udsnit kort / Block chart 152 Plan B



Søkortrettelser / Chart Corrections 39/433 2023