



# SØKORTRETTELSER

## DANISH CHART CORRECTIONS

43  
2023

Rettelse nr. / Correction no. 477 - 479

Kort / Chart	Rettelse nr. / Correction no.	Kort / Chart	Rettelse nr. / Correction no.
93 (INT 1044)	477	158 (INT 1376)	479
152 (INT 1373)	478		

### Søkortrettelser / Danish Chart Corrections

på / via  
[www.gst.dk](http://www.gst.dk)

Søkortrettelser indeholder de officielle rettelser til danske og grønlandske søkort.  
Oplysningerne i parentes efter rettelserne refererer til EFS (nr./løbenr. år) eller anden kilde.  
*Chart Corrections contains the official corrections to Danish and Greenland charts.  
The figures in brackets after the corrections refer to EFS (no./serial no. year) or other source.*

#### Ophavsret

Geodatastyrelsen har ophavsret til sine søkort, havneplaner og nautiske publikationer. Geodatastyrelsens ophavsret omfatter også enhver rettelse af dette materiale som angivet i nærværende publikation.  
Ophavsretten omfatter enhver hel eller delvis gengivelse af materialet, herunder ved kopiering og tilgængeliggørelse i oprindelig eller ændret form.  
Rettelserne i nærværende publikation må benyttes af den enkelte sejler/navigatør med henblik på opdatering/rettelse af vedkommendes retmæssige eksemplarer af søkort, havneplaner og nautiske publikationer fra Geodatastyrelsen.  
Al øvrig benyttelse af rettelserne i nærværende publikation kræver en forudgående skriftlig tilladelse fra Geodatastyrelsen. Anmodning herom sendes til [gst@gst.dk](mailto:gst@gst.dk).

#### Copyright

*All nautical charts, harbour charts and nautical publications published by the Danish Geodata Agency are protected by copyright. The Danish Geodata Agency's copyright includes any and all corrections to these charts and publications, including the contents of this publication.  
The distribution of any partial or complete copy of the above-named charts, publications and corrections, whether by copying or by release of their contents in original or revised form, is prohibited.  
The corrections in this publication are permitted for use by individual mariners or navigators in updating or correcting their legal copies of nautical charts, harbour charts and nautical publications published by the Danish Geodata Agency.  
Any other use of the contents of this publication requires entry into a written contract with the Danish Geodata Agency. Requests for such contract entry can be sent to [gst@gst.dk](mailto:gst@gst.dk).*

---

**Rettelse nr. /**  
**Correction no.**

Kort / Chart

---

**477**

93 (INT 1044)

**Jyske Rev S**

Tilføj / Insert



56°28,145'N 007°22,495'E

(44/1030 2023)

---

**478**

152 (INT 1373)

**Korshavn**

Tilføj medfølgende udsnit  
Insert accompanying block

55°00,00'N 010°20,00'E

(GST, 25. oktober 2023)

---

**479**

158 (INT 1376)

Plan D

**Middelfart Havne**

Tilføj medfølgende udsnit  
Insert accompanying block

55°29,50'N 009°50,50'E

(Vesta Fjord, 18. august 2023)

---

---

**HAVNEOPLYSNINGER**

[www.danskehavnelods.dk](http://www.danskehavnelods.dk)

---

**Jernbanebroen over Limfjorden**

Anmærkning er udtaget.

(GST, 30. oktober 2023)

**Lynæs Havn**

Anmærkning er tilføjet.

(43/1027 2023)

**Københavns Havn**

Afsnittet Særlige bestemmelser er opdateret.

(43/1024 2023)

**Middelfart Gammel Havn**

Plan er opdateret.

(Vesta Fjord, 18. august 2023)

**Langebro**

Anmærkning er opdateret.

(43/1029 2023)

**Middelfart Havne**

Plan er opdateret.

(Vesta Fjord, 18. august 2023)

**Lillebæltsbro, W-lige**

Afsnittet Gennemsejlingshøjde er opdateret.

(GST, 31. oktober 2023)

**Nakskov Havne**

Anmærkning er tilføjet.

(43/1028 2023)

**Lille Langebro**

Anmærkning er opdateret.

(43/1029 2023)

**Aalborg Havn**

Anmærkning er udtaget.

(GST, 30. oktober 2023)

**Limfjordsbroen**

Anmærkning er udtaget. Afsnittene Brovagtens beføjelser, Kommunikation og Signaler fra bro er tilføjet. Afsnittene Afmærkning, Gennemsejlingshøjde, Besejling, Åbningstider og Generelle bestemmelser er opdateret.

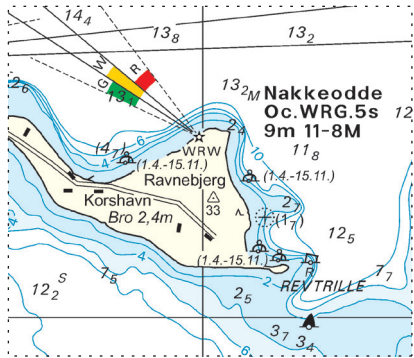
(40/961 2023 og GST, 30. oktober 2023)

## UDGIVELSER / PUBLICATIONS

### Nye udgaver udkommer / New editions to be published

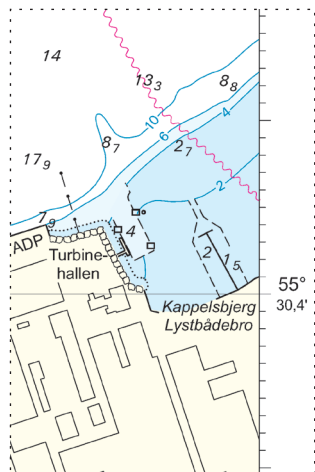
Kort / Chart	Titel og bemærkninger / Title and remarks	Skala / Scale	Udgave Edition
132 (INT 1332)	<b>Sundet, S-lige del / Sundet, Southern part</b>	1: 75 000	26 2023
	Ⓐ Køge	1: 12 000	
	Ⓑ Indsejling til Køge	1: 25 000	
	Ⓒ Soundrep		
	Kortet forventes udgivet primo december 2023. Med udgivelsen vil tidligere udgave af kortet blive annulleret.		
	<i>The chart is scheduled for publication at the beginning of December 2023. On publication the former edition of the chart will be cancelled.</i>		
133 (INT 1333)	<b>Sundet, Midterste del</b>	1: 50 000	19 2023
	Ⓐ Dragør Havn	1: 7 000	
	Ⓑ Kalvebodbroen Gennemsejlingsfag	1: 3 000	
	Ⓒ Øresundsbroen	1: 12 500	
	Ⓓ Soundrep		
	Kortet forventes udgivet primo december 2023. Med udgivelsen vil tidligere udgave af kortet blive annulleret.		
	<i>The chart is scheduled for publication at the beginning of December 2023. On publication the former edition of the chart will be cancelled.</i>		
134 (INT 1334)	<b>Københavns Havn / Port of Copenhagen</b>		5 2023
	Nordlige del / Northern part	1: 10 000	
	Sydlig del / Southern part	1: 20 000	
	Ⓐ Inderhavnebroen Gennemsejlingsfag	1: 3 500	
	Ⓑ Knippelsbro Gennemsejlingsfag	1: 2 000	
	Ⓒ Langebro og Lille Langebro Gennemsejlingsfag	1: 3 000	
	Ⓓ Bryggebroen Gennemsejlingsfag	1: 3 000	
	Ⓔ Teglværksbroen Gennemsejlingsfag	1: 1 500	
	Ⓕ Slusen og Sjællandsbroen Gennemsejlingsfag	1: 3 000	
	Ⓖ Kalvebodbroen Gennemsejlingsfag	1: 3 000	
	Ⓗ Avedøreværket	1: 14 000	
	Kortet forventes udgivet primo december 2023. Med udgivelsen vil tidligere udgave af kortet blive annulleret.		
	<i>The chart is scheduled for publication at the beginning of December 2023. On publication the former edition of the chart will be cancelled.</i>		

Udsnit kort / Block chart 152



Søkortrettelser / Chart Corrections 43/478 2023

Udsnit kort / Block chart 158 Plan D



Søkortrettelser / Chart Corrections 43/479 2023