



# SØKORTRETTELSE DANISH CHART CORRECTIONS

47  
2023

Rettelse nr. / Correction no. 518 - 530

| Kort / Chart   | Rettelse nr. / Correction no. | Kort / Chart   | Rettelse nr. / Correction no. |
|----------------|-------------------------------|----------------|-------------------------------|
| 92 (INT 1300)  | 518                           | 114 (INT 1377) | 523, 524                      |
| 93 (INT 1044)  | 519                           | 134 (INT 1334) | 525                           |
| 102 (INT 1302) | 520                           | 141 (INT 1370) | 526                           |
| 103 (INT 1303) | 521                           | 145 (INT 1371) | 527, 528                      |
| 112 (INT 1380) | 522                           | 155            | 529, 530                      |

## Søkortrettelser / Danish Chart Corrections

på / via  
[www.gst.dk](http://www.gst.dk)

Søkortrettelser indeholder de officielle rettelser til danske og grønlandske søkort.  
Oplysningerne i parentes efter rettelserne refererer til EFS (nr./løbenr. år) eller anden kilde.  
Chart Corrections contains the official corrections to Danish and Greenland charts.  
The figures in brackets after the corrections refer to EFS (no./serial no. year) or other source.

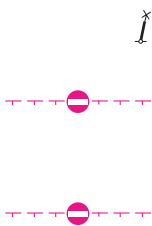
Ophavsret  
Geodatastyrelsen har ophavsret til sine søkort, havneplaner og nautiske publikationer. Geodatastyrelsens ophavsret omfatter også enhver rettelse af dette materiale som angivet i nærværende publikation.  
Ophavsretten omfatter enhver hel eller delvis gengivelse af materialet, herunder ved kopiering og tilgængeliggørelse i oprindelig eller ændret form.  
Rettelserne i nærværende publikation må benyttes af den enkelte sejler/navigatør med henblik på opdatering/rettelse af vedkommendes retmæssige eksemplarer af søkort, havneplaner og nautiske publikationer fra Geodatastyrelsen.  
Al øvrig benyttelse af rettelserne i nærværende publikation kræver en forudgående skriftlig tilladelse fra Geodatastyrelsen. Anmodning herom sendes til [gst@gst.dk](mailto:gst@gst.dk).

Copyright  
All nautical charts, harbour charts and nautical publications published by the Danish Geodata Agency are protected by copyright. The Danish Geodata Agency's copyright includes any and all corrections to these charts and publications, including the contents of this publication.  
The distribution of any partial or complete copy of the above-named charts, publications and corrections, whether by copying or by release of their contents in original or revised form, is prohibited.  
The corrections in this publication are permitted for use by individual mariners or navigators in updating or correcting their legal copies of nautical charts, harbour charts and nautical publications published by the Danish Geodata Agency.  
Any other use of the contents of this publication requires entry into a written contract with the Danish Geodata Agency. Requests for such contract entry can be sent to [gst@gst.dk](mailto:gst@gst.dk).


**Rettelse nr. /**  
**Correction no.**

Kort / Chart

|                |                                       |  |  |
|----------------|---------------------------------------|--|--|
| <b>518</b>     | <b>Hanstholm</b>                      |  |  |
| 92 (INT 1300)  | Erstat plan med medfølgende plan      |  |  |
| Plan B         | Replace plan by accompanying plan     |  | (48/1133 2023)   |
| <b>519</b>     | <b>Hanstholm</b>                      |  |  |
| 93 (INT 1044)  | Erstat plan med medfølgende plan      |  |  |
| Plan A         | Replace plan by accompanying plan     |  | (48/1133 2023)   |
| <b>520</b>     | <b>Paludans Flak</b>                  |  |  |
| 102 (INT 1302) | Tilføj på 1) - 6) / Insert in 1) - 6) |             | 1) 55°43,602'N 010°37,103'E<br>2) 55°43,848'N 010°35,300'E<br>3) 55°42,478'N 010°35,433'E<br>4) 55°45,407'N 010°33,896'E<br>5) 55°42,421'N 010°40,242'E<br>6) 55°40,581'N 010°33,324'E |
|                |                                       |  | (47/1121 2023)   |
| <b>521</b>     | <b>Paludans Flak</b>                  |  |  |
| 103 (INT 1303) | Tilføj på 1) - 5) / Insert in 1) - 5) |  FI(5)Y.20s  | 1) 55°43,602'N 010°37,103'E<br>2) 55°43,848'N 010°35,300'E<br>3) 55°42,478'N 010°35,433'E<br>4) 55°42,421'N 010°40,242'E<br>5) 55°40,581'N 010°33,324'E                                |
|                |                                       |  | (47/1121 2023)   |
| <b>522</b>     | <b>Paludans Flak</b>                  |  |  |
| 112 (INT 1380) | Tilføj på 1) - 3) / Insert in 1) - 3) |  FI(5)Y.20s | 1) 55°43,602'N 010°37,103'E<br>2) 55°43,848'N 010°35,300'E<br>3) 55°45,407'N 010°33,896'E  |
|                |                                       |  | (47/1121 2023)   |
| <b>523</b>     | <b>Paludans Flak</b>                  |  |  |
| 114 (INT 1377) | Tilføj på 1) - 5) / Insert in 1) - 5) |  FI(5)Y.20s | 1) 55°43,602'N 010°37,103'E<br>2) 55°43,848'N 010°35,300'E<br>3) 55°42,478'N 010°35,433'E<br>4) 55°45,407'N 010°33,896'E<br>5) 55°40,581'N 010°33,324'E                                |
|                |                                       |  | (47/1121 2023)   |
| <b>524</b>     | <b>Lillegrund NW</b>                  |  |  |
| 114 (INT 1377) | Tilføj / Insert                       |  FI(5)Y.20s | 55°40,581'N 010°33,324'E   |
| Plan A         |                                       |  | (47/1121 2023)   |

|                              |   |  |   |
|------------------------------|---|--|---|
| <b>525</b><br>134 (INT 1334) | <b>Langelinjekaj</b><br>Ref.: Søkortrettelser / Chart Corrections 40/390 2022<br>Tilføj på 2) - 5) / <i>Insert in 2) - 5)</i><br><br>Tilføj imellem 1) - 6)<br><i>Insert between 1) - 6)</i><br><br>Udtag imellem 1) og 7)<br><i>Delete between 1) and 7)</i> |  | 1) 55°41,979'N 012°36,087'E<br>2) 55°41,913'N 012°36,080'E<br>3) 55°41,843'N 012°36,074'E<br>4) 55°41,773'N 012°36,068'E<br>5) 55°41,714'N 012°36,062'E<br>6) 55°41,692'N 012°36,033'E<br>kyst / coast<br>7) 55°41,979'N 012°36,052'E<br>kaj / pier |
|------------------------------|---|--|---|

(48/1129 2023)

|                              |  |  |  |
|------------------------------|--|--|--|
| <b>526</b><br>141 (INT 1370) | <b>Paludans Flak</b><br>Tilføj på 1) - 6) / <i>Insert in 1) - 6)</i> |  | 1) 55°43,602'N 010°37,103'E<br>2) 55°43,848'N 010°35,300'E<br>3) 55°42,478'N 010°35,433'E<br>4) 55°45,407'N 010°33,896'E<br>5) 55°42,421'N 010°40,242'E<br>6) 55°40,581'N 010°33,324'E |
|------------------------------|--|--|--|

(47/1121 2023)

|                              |  |          |                          |
|------------------------------|--|----------|--------------------------|
| <b>527</b><br>145 (INT 1371) | <b>Kalundborg</b><br>Ref.: Søkortrettelser / Chart Corrections 34/340 2023<br>Udtag tæt ved <b>Iso.4s 7M</b><br><i>Delete close by Iso.4s 7M</i> | (exting) | 55°40,017'N 011°06,345'E |
|------------------------------|--|----------|--------------------------|

(48/1132 2023)

|  |  |          |                          |
|--|--|----------|--------------------------|
| <b>528</b><br>145 (INT 1371)<br>Plan A | <b>Kalundborg</b><br>Ref.: Søkortrettelser / Chart Corrections 34/341 2023<br>Udtag tæt ved <b>Iso.4s 32m</b><br><i>Delete close by Iso.4s 32m</i> | (exting) | 55°40,017'N 011°06,345'E |
|--|--|----------|--------------------------|

(48/1132 2023)

|                   |  |  |                        |
|-------------------|--|--|------------------------|
| <b>529</b><br>155 | <b>Sønderborg W</b><br>Tilføj medfølgende udsnit<br><i>Insert accompanying block</i> |  | 54°55,00'N 009°46,60'E |
|-------------------|--|--|------------------------|

(45/1080 2023)

|                             |   |  |  |
|-----------------------------|---|--|--|
| <b>530</b><br>155<br>Plan A | <b>Sønderborg</b><br>Erstat plan med medfølgende plan<br><i>Replace plan by accompanying plan</i> |  |  |
|-----------------------------|---|--|--|

(45/1080 2023)

---

**HAVNEOPLYSNINGER*****www.danskehavnelods.dk***

---

**Hanstholm Havn**

Plan er opdateret.

*(48/1133 2023)***Lyngsbæk Bro**

Anmærkning er opdateret.

*(46/1099 2023)***Ishøj Lystbådehavn**

Anmærkning er opdateret.

*(47/1122 2023)***Storstrømsbroen**

Anmærkninger er opdateret.

*(48/1127 og 1128 2023)***Karrebæksmindebroen**

Anmærkning er udtaget.

*(48/1134 2023)***Sønderborg Havn**

Anmærkning er tilføjet. Anmærkning er udtaget. Plan er opdateret.

*(45/1080 og 48/1135 2023)***Kong Christian X's Bro**

Anmærkning er tilføjet.

*(48/1135 2023)***Vallensbæk Havn**

Anmærkning er opdateret.

*(47/1122 2023)***Københavns Havn**

Anmærkninger er opdateret.

*(47/1120 og 48/1130 2023)***Aarhus Havn**

Anmærkning er udtaget.

*(47/1116 2023)*

---

## SEJLADSANVISNINGER

### Den grønlandske Lods, Sejladsanvisninger Vestgrønland

Sejladsanvisninger for Vestgrønlands kyst er tilgængelig på internettet, og kan hentes gratis på [www.gst.dk](http://www.gst.dk).

---

#### Side 133, erstat tekst i afsnittet 6.2.1.2.1 Skær

"I Sullorsuaq (Vaigat) N-lige del, 22 M SW for Niaqornaq på Nuussuaq, findes på 70°24,5'N 054°10,0'W et skær, Ikkarluk, der er synligt ved lavvande. Man kan passere både E og W om skæret. Den sædvanlige rute W om går i ret stor afstand fra det. Under passage E om skæret er der ikke observeret ringe dybder, men bunden er her meget ujævn. "

Med teksten:

"I Sullorsuaq (Vaigat) N-lige del, 22 M SW for Niaqornaq på Nuussuaq, findes på 70°24,5'N 054°10,0'W et skær, Ikkarluk, der er synligt ved høj- og lavvande. Der er observeret dybder ned til 2,2 m ca. 0,4 M SE fra skæret. Man kan passere både W og E om skæret. Den sædvanlige rute W om går i ret stor afstand fra skæret. Under passage E om skæret bør der holdes god afstand. Der ikke observeret ringe dybder her, men bunden er meget ujævn."

(HydroCharting ApS, 8. maj 2023 og GST, 28. november 2023)

## SAILING DIRECTIONS

### Greenland Pilot, Sailing Directions for West Greenland

Sailing Directions for West Greenland is published as an Internet publication and can be downloaded free of charge at [www.gst.dk](http://www.gst.dk).

---

#### Page 131, replace text in section 6.2.1.2.1 Rocks

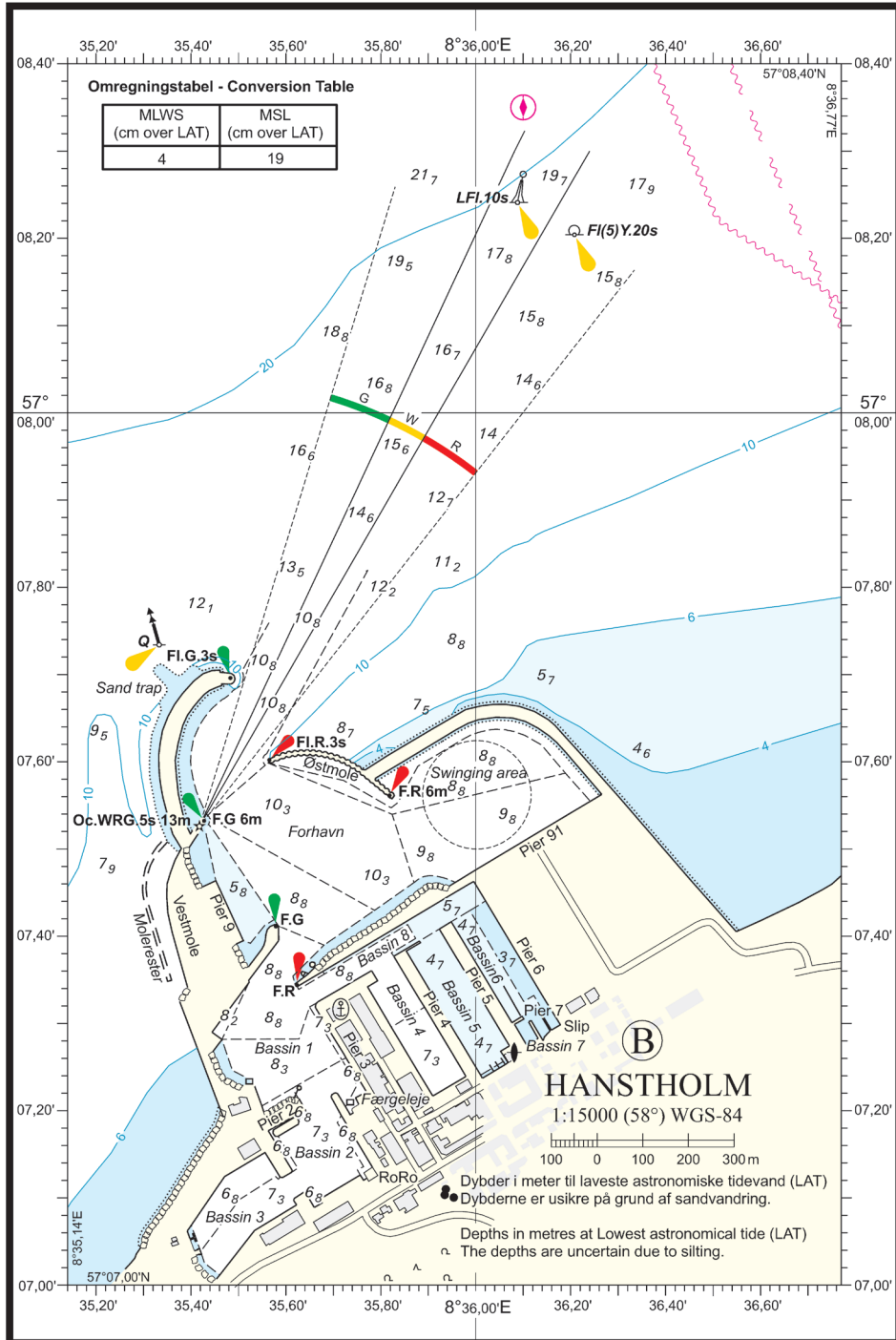
*"In the N part of Sullorsuaq (Vaigat), 22 M SW of Niaqornaq on Nuussuaq, at 70°24.5'N 054°10.0'W, the rock Ikkarluk is visible at low tide. It is possible to pass both E and W of the rock. The usual route W passes at quite a large distance to it. During passage E of the rock, no small depths have been observed, but the bottom here is very uneven."*

With the text:

*"In the N part of Sullorsuaq (Vaigat), 22 M SW of Niaqornaq on Nuussuaq, at 70°24.5'N 054°10.0'W, the rock Ikkarluk is visible at high and low tide. Depths down to 2,2m has been observed 0,4nm SE of the rock. It is possible to pass both E and W of the rock. The usual route W passes at quite a large distance to it. During passage E of the rock, it is advised to keep well clear of it. Small depths have not been observed here, but the bottom is very uneven."*

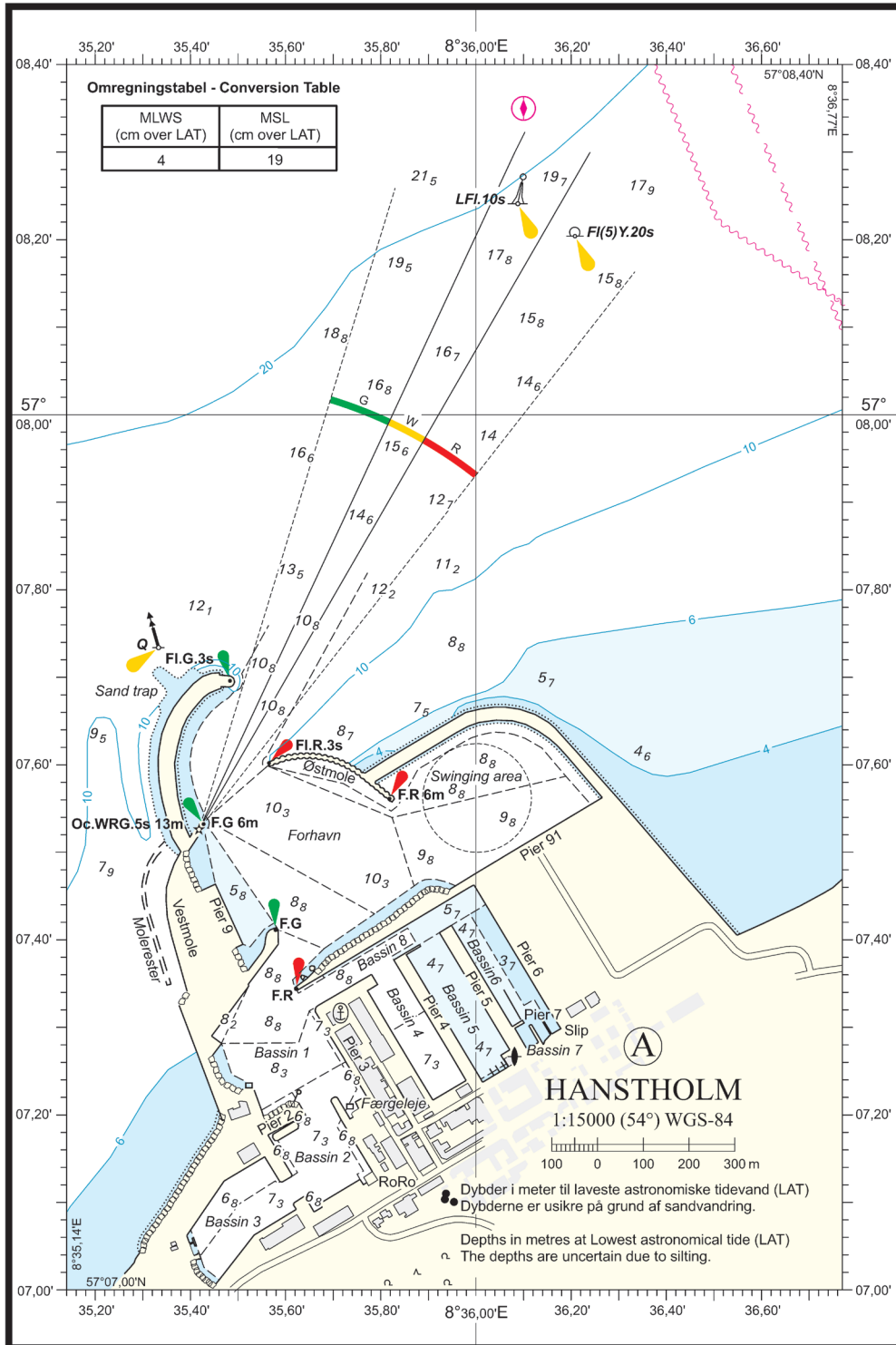
(HydroCharting ApS, 8. maj 2023 og GST, 28. november 2023)

Udsnit kort / Block chart 92 Plan B



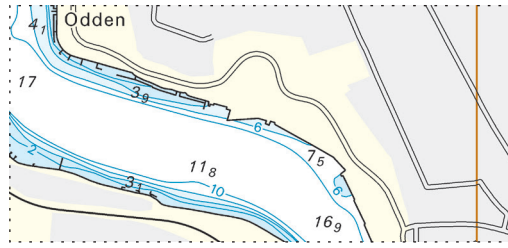
Søkortrettelser / Chart Corrections 47/518 2023

## Udsnit kort / Block chart 93 Plan A



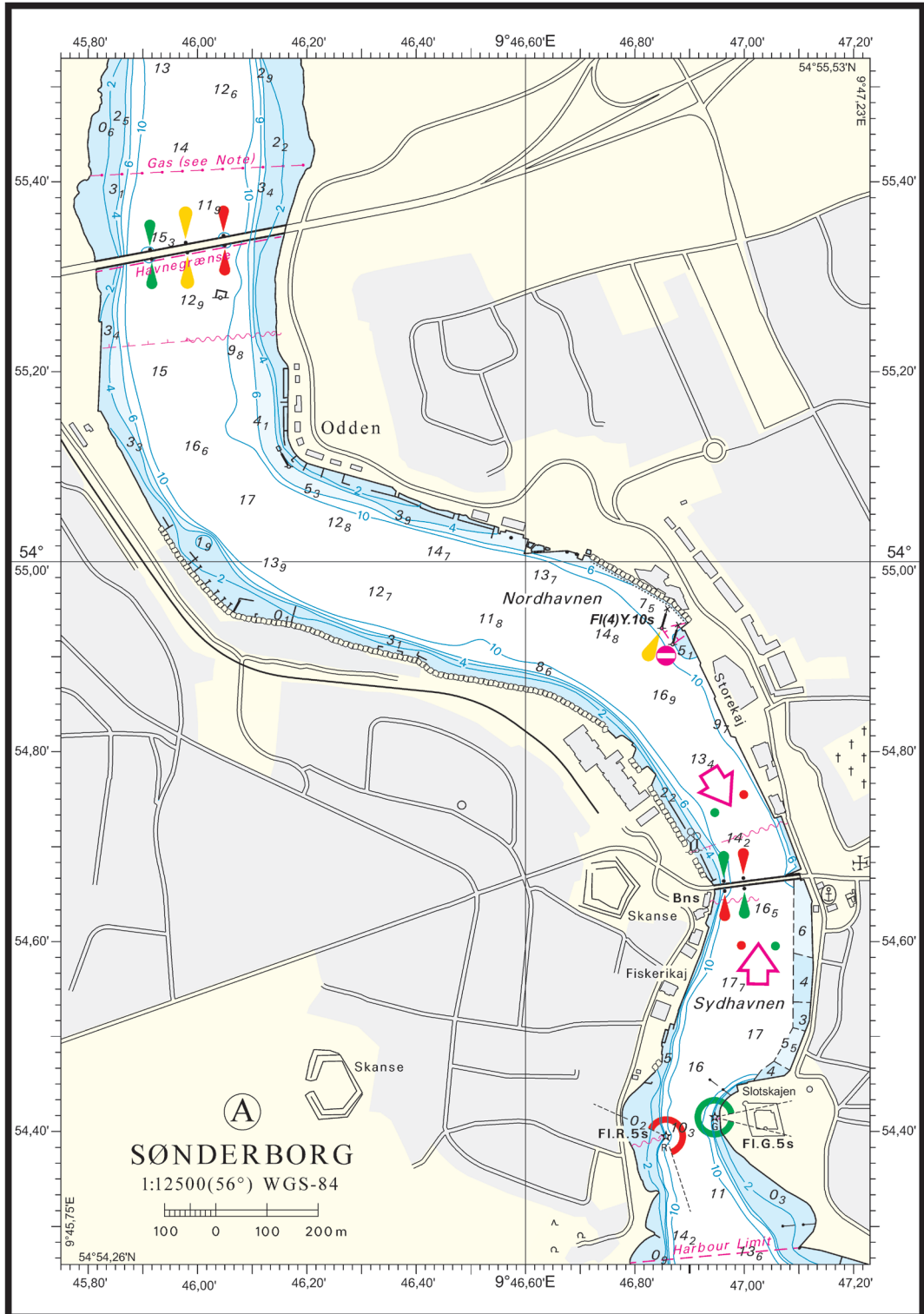
Søkortrettelser / Chart Corrections 47/519 2023

Udsnit kort / Block chart 155



Søkortrettelser / Chart Corrections 47/529 2023

Udsnit kort / Block chart 155 Plan A



Søkortrettelser / Chart Corrections 47/530 2023