



# SØKORTRETTELSE

## DANISH CHART CORRECTIONS

50  
2023

Rettelse nr. / Correction no. 540 - 549

Kort / Chart	Rettelse nr. / Correction no.	Kort / Chart	Rettelse nr. / Correction no.
93 (INT 1044)	540	116	545
100	541	128 (INT 1379)	546
102	542	129	547, 548
105 (INT 1450)	543	131 (INT 1331)	549
107 (INT 1383)	544		

### Søkortrettelser / Danish Chart Corrections

på / via  
[www.gst.dk](http://www.gst.dk)

Søkortrettelser indeholder de officielle rettelser til danske og grønlandske søkort.  
Oplysningerne i parentes efter rettelserne refererer til EFS (nr./løbenr. år) eller anden kilde.  
*Chart Corrections contains the official corrections to Danish and Greenland charts.  
The figures in brackets after the corrections refer to EFS (no./serial no. year) or other source.*

Ophavsret  
Geodatastyrelsen har ophavsret til sine søkort, havneplaner og nautiske publikationer. Geodatastyrelsens ophavsret omfatter også enhver rettelse af dette materiale som angivet i nærværende publikation.  
Ophavsretten omfatter enhver hel eller delvis gengivelse af materialet, herunder ved kopiering og tilgængeliggørelse i oprindelig eller ændret form.  
Rettelserne i nærværende publikation må benyttes af den enkelte sejler/navigatør med henblik på opdatering/rettelse af vedkommendes retmæssige eksemplarer af søkort, havneplaner og nautiske publikationer fra Geodatastyrelsen.  
Al øvrig benyttelse af rettelserne i nærværende publikation kræver en forudgående skriftlig tilladelse fra Geodatastyrelsen. Anmodning herom sendes til [gst@gst.dk](mailto:gst@gst.dk).

Copyright  
*All nautical charts, harbour charts and nautical publications published by the Danish Geodata Agency are protected by copyright. The Danish Geodata Agency's copyright includes any and all corrections to these charts and publications, including the contents of this publication.  
The distribution of any partial or complete copy of the above-named charts, publications and corrections, whether by copying or by release of their contents in original or revised form, is prohibited.  
The corrections in this publication are permitted for use by individual mariners or navigators in updating or correcting their legal copies of nautical charts, harbour charts and nautical publications published by the Danish Geodata Agency.  
Any other use of the contents of this publication requires entry into a written contract with the Danish Geodata Agency. Requests for such contract entry can be sent to [gst@gst.dk](mailto:gst@gst.dk).*

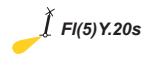
**Rettelse nr. /**  
**Correction no.**

Kort / Chart

<b>540</b> 93 (INT 1044)	<b>Jyske Rev NE</b> Tilføj / Insert	+	57°02,20'N 007°46,20'E  (50/1187 2023)
<b>541</b> 100	<b>Nyrup Bugt</b> Tilføj medfølgende udsnit Insert accompanying block		55°58,00'N 011°32,00'E  (48/1131 2023 og GST, 19. december 2023)
<b>542</b> 102	<b>Nyrup Bugt</b> Tilføj medfølgende udsnit Insert accompanying block		55°58,00'N 011°31,00'E  (48/1131 2023 og GST, 19. december 2023)
<b>543</b> 105 (INT 1450)	<b>Aggersund SE</b> Tilføj medfølgende udsnit Insert accompanying block		56°58,50'N 009°16,00'E  (KDI, 12. december 2023)
<b>544</b> 107 (INT 1383)	<b>Sundby Hage</b> Tilføj medfølgende udsnit Insert accompanying block		57°03,20'N 009°56,50'E  (Aalborg Havn, 11. december 2023)
<b>545</b> 116	<b>Nyrup Bugt</b> Tilføj medfølgende udsnit Insert accompanying block		55°59,00'N 011°39,00'E  (48/1131 2023 og GST, 19. december 2023)
<b>546</b> 128 (INT 1379)	<b>Sjællands Odde N</b> Tilføj medfølgende udsnit Insert accompanying block		55°58,00'N 011°25,00'E  (48/1131 2023 og GST, 19. december 2023)
<b>547</b> 129	<b>Prins Christians Grund E</b> Tilføj medfølgende udsnit Insert accompanying block		55°58,20'N 011°25,00'E  (48/1131 2023 og GST, 19. december 2023)
<b>548</b> 129	<b>Nyrup Bugt</b> Tilføj medfølgende udsnit Insert accompanying block		55°58,70'N 011°38,00'E  (48/1131 2023 og GST, 19. december 2023)

---

**549**      **Rydebäck W**  
131 (INT 1331)    Tilføj / Insert



55°57,714'N 012°44,748'E

(Ufs, 983/17995 2023)

---

## HAVNEOPLYSNINGER

[www.danskehavnelods.dk](http://www.danskehavnelods.dk)

### Faldsled Havn

Anmærkning er tilføjet.

(50/1195 2023)

### Næstved Havn

Anmærkning er tilføjet.

(50/1193 2023)

### Fredericia Havn

Anmærkning er opdateret.

(50/1190 2023)

### Rønne havn

Anmærkning er tilføjet.

(50/1197 2023)

### Klintholm Havn

Anmærkning er opdateret.

(50/1188 2023)

### Skive Havn

Anmærkning er tilføjet.

(51/1208 2023)

### Københavns Havn

Anmærkninger er udtaget.

(50/1199 og 1200 2023)

### Skive Søsportshavn

Anmærkning er tilføjet.

(51/1208 2023)

### Langebro

Anmærkning er udtaget.

(51/1207 2023)

### Storstrømsbroen

Anmærkninger er opdateret.

(50/1191 og 1192 2023)

### Lille Langebro

Anmærkning er udtaget.

(51/1207 2023)

### Vejrø Havn

Anmærkning er tilføjet.

(51/1210 2023)

### Løgstør Havn

Anmærkning er opdateret.

(51/1203 2023)

### Ærøskøbing Havn

Anmærkning er udtaget.

(51/1214 2023)

### Nivå Havn

Anmærkning er tilføjet.

(51/1212 2023)

### Aarhus Havn

Anmærkning er udtaget.

(50/1201 2023)

---

**UDGIVELSER / PUBLICATIONS**
**Nye udgaver er udkommet / New editions published**

Kort / Chart	Titel og bemærkninger / Title and remarks	Skala / Scale	Udgave Edition
132 (INT 1332)	<b>Sundet, S-lige del / The Sound, Southern Part</b> Ⓐ Køge Ⓑ Indsejling til Køge Ⓒ Soundrep	1:75 000 1:12 000 1:25 000	26 2023
<p>Kortet er udgivet i november 2023. Den nye udgave indeholder generel opdatering. Med udgivelsen er tidligere udgave af kortet annulleret.</p>			
<p><i>The chart is published in November 2023. The new edition includes general updating. On publication the former edition of the chart is cancelled.</i></p>			
133 (INT 1333)	<b>Sundet, Midterste del / The Sound, Central Part</b> Ⓐ Dragør Havn Ⓑ Kalvebodbroen Gennemsejlingsfag Ⓒ Øresundsbroen Ⓓ Soundrep	1:50 000 1:7 000 1:3 000 1:12 500	19 2023
<p>Kortet er udgivet i november 2023. Den nye udgave indeholder generel opdatering. Med udgivelsen er tidligere udgave af kortet annulleret.</p>			
<p><i>The chart is published in November 2023. The new edition includes general updating. On publication the former edition of the chart is cancelled.</i></p>			

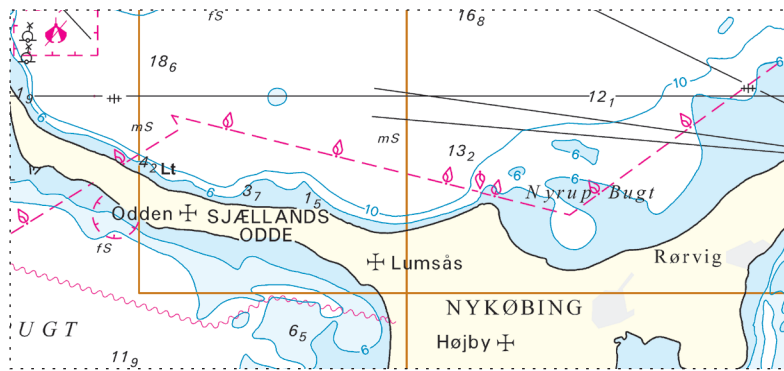
---

134 (INT 1334)	<b>Østersøen, Sundet. Københavns Havn</b> <b><i>Baltic Sea, The Sound. Port of Copenhagen</i></b>	5 2023
	Nordlige del / <i>Northern part</i>	1:10 000
	Sydlig del / <i>Southern part</i>	1:20 000
	Ⓐ Inderhavnsbroen Gennemsejlingsfag	1:3 500
	Ⓑ Knippelsbro Gennemsejlingsfag	1:2 000
	Ⓒ Langebro og Lille Langebro Gennemsejlingsfag	1:3 000
	Ⓓ Bryggebroen Gennemsejlingsfag	1:3 000
	Ⓔ Teglværksbroen Gennemsejlingsfag	1:1 500
	Ⓕ Slusen og Sjællandsbroen Gennemsejlingsfag	1:3 000
	Ⓖ Kalvebodbroen Gennemsejlingsfag	1:3 000
	Ⓗ Avedøreværket	1:14 000

Kortet er udgivet i november 2023. Den nye udgave indeholder generel opdatering. Med udgivelsen er tidligere udgave af kortet annulleret.

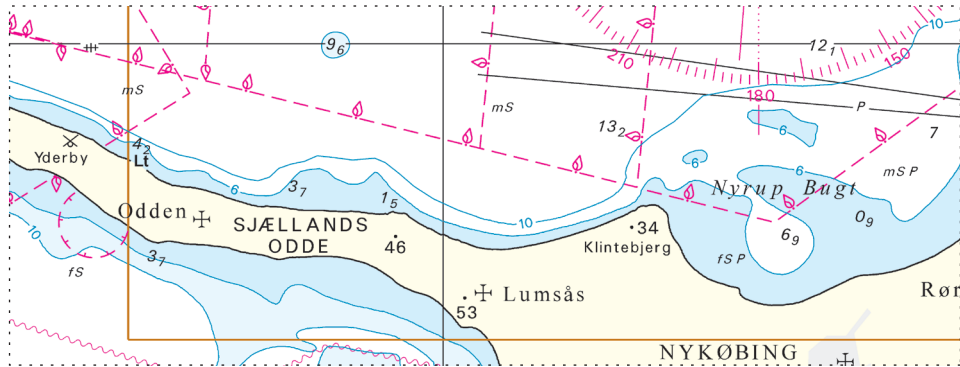
*The chart is published in November 2023. The new edition includes general updating. On publication the former edition of the chart is cancelled.*

Udsnit kort / Block chart 100



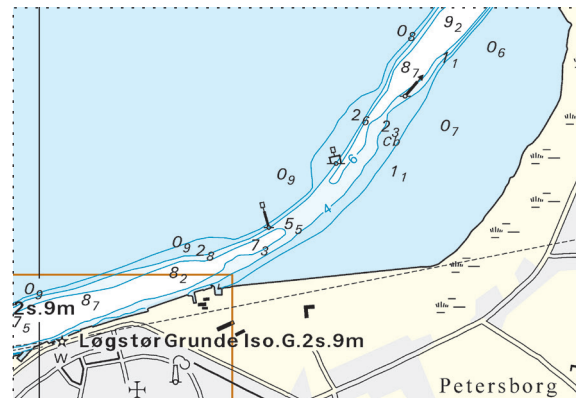
Søkortrettelser / Chart Corrections 50/541 2023

Udsnit kort / Block chart 102



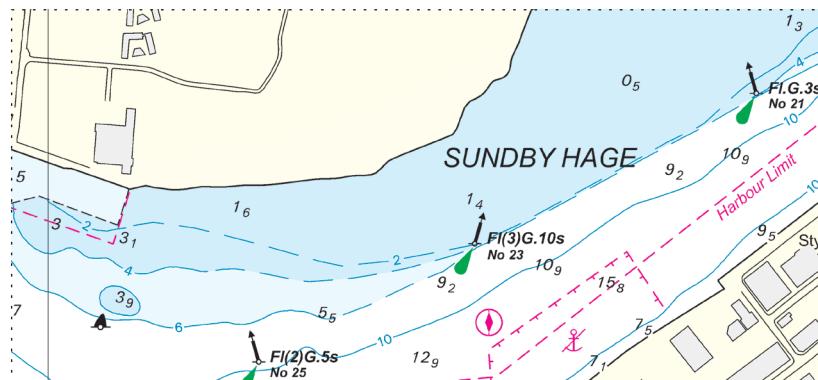
Søkortrettelser / Chart Corrections 50/542 2023

Udsnit kort / Block chart 105



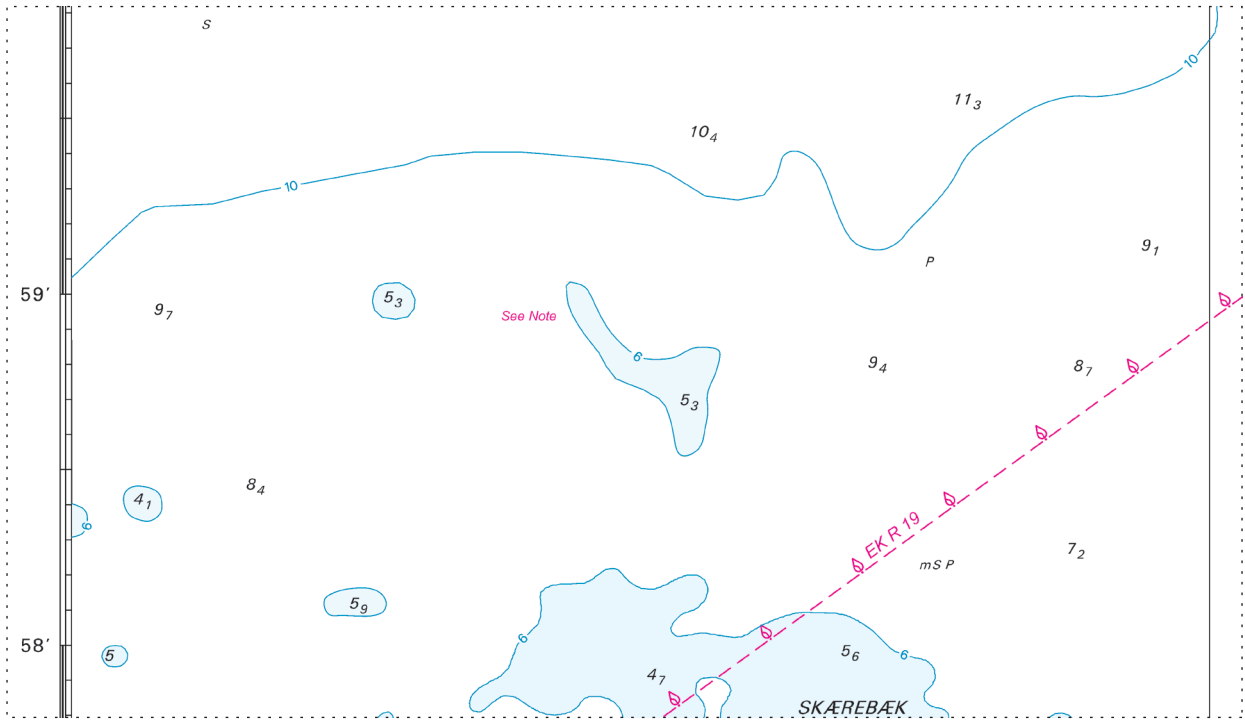
Søkortrettelser / Chart Corrections 50/543 2023

Udsnit kort / Block chart 107



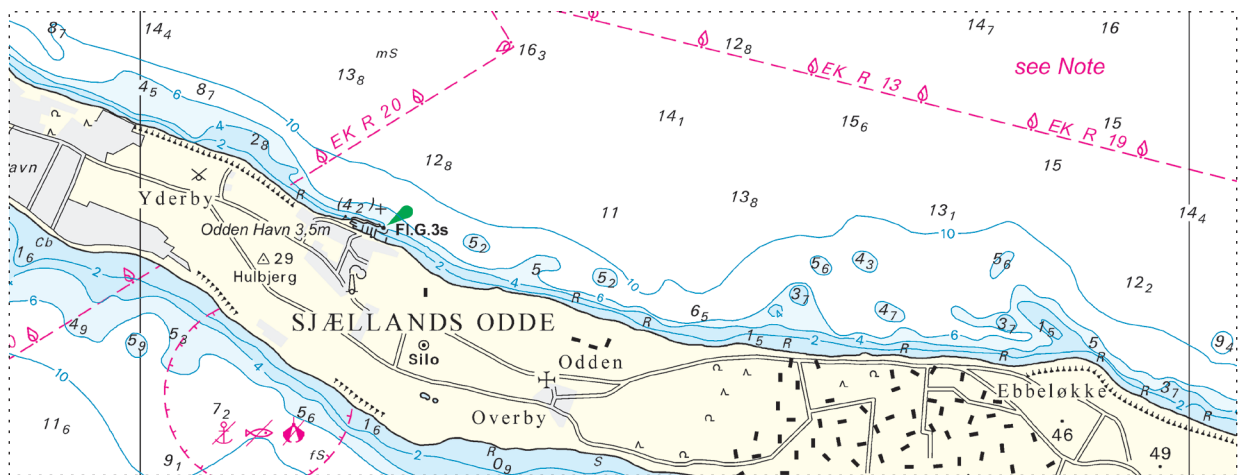
Søkortrettelser / Chart Corrections 50/544 2023

Udsnit kort / Block chart 116



Søkortrettelser / Chart Corrections 50/545 2023

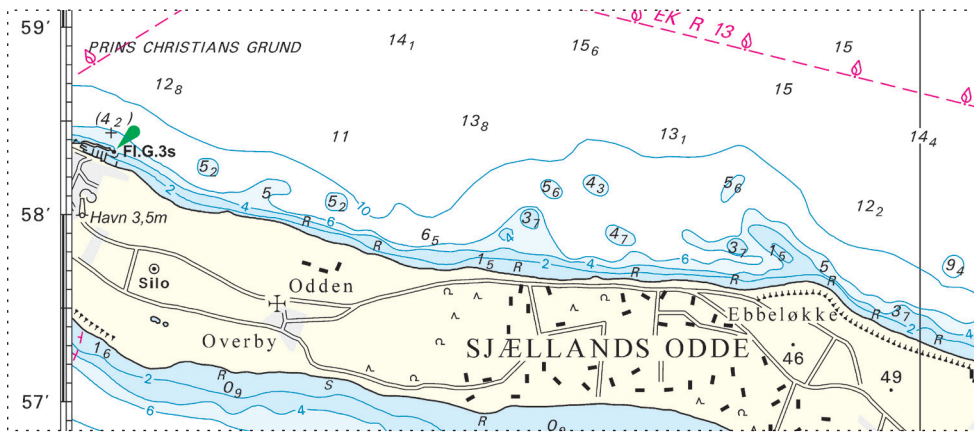
Udsnit kort / Block chart 128



Søkortrettelser / Chart Corrections 50/546 2023

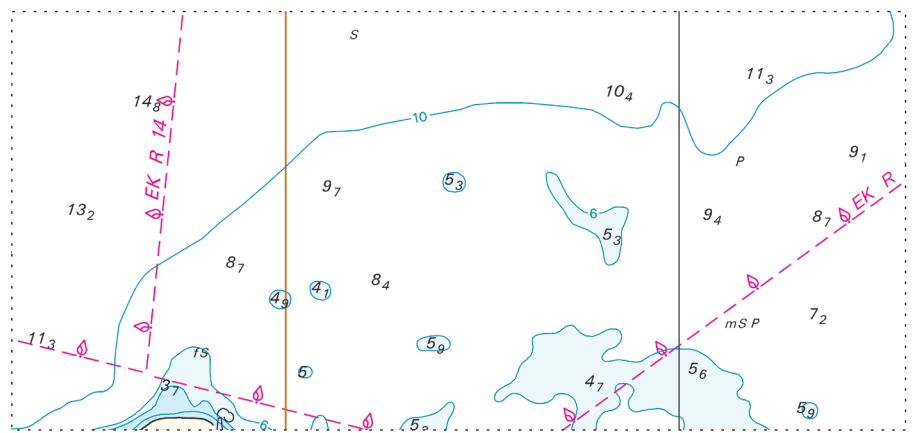


Udsnit kort / Block chart 129



Søkortrettelser / Chart Corrections 50/547 2023

Udsnit kort / Block chart 129



Søkortrettelser / Chart Corrections 50/548 2023