



# SØKORTRETTELSE DANISH CHART CORRECTIONS

3  
2024

Rettelse nr. / Correction no. 11 - 17

Kort / Chart	Rettelse nr. / Correction no.	Kort / Chart	Rettelse nr. / Correction no.
103 (INT 1303)	11	143 (INT 1369)	15
141 (INT 1370)	12	160	16, 17
142 (INT 1368)	13, 14		

## Søkortrettelser / Danish Chart Corrections

på / via  
[www.gst.dk](http://www.gst.dk)

Søkortrettelser indeholder de officielle rettelser til danske og grønlandske søkort.  
Oplysningerne i parentes efter rettelserne refererer til EFS (nr./løbenr. år) eller anden kilde.  
Chart Corrections contains the official corrections to Danish and Greenland charts.  
The figures in brackets after the corrections refer to EFS (no./serial no. year) or other source.

Ophavsret  
Geodatastyrelsen har ophavsret til sine søkort, havneplaner og nautiske publikationer. Geodatastyrelsens ophavsret omfatter også enhver rettelse af dette materiale som angivet i nærværende publikation.  
Ophavsretten omfatter enhver hel eller delvis gengivelse af materialet, herunder ved kopiering og tilgængeliggørelse i oprindelig eller ændret form.  
Rettelserne i nærværende publikation må benyttes af den enkelte sejler/navigatør med henblik på opdatering/rettelse af vedkommendes retmæssige eksemplarer af søkort, havneplaner og nautiske publikationer fra Geodatastyrelsen.  
Al øvrig benyttelse af rettelserne i nærværende publikation kræver en forudgående skriftlig tilladelse fra Geodatastyrelsen. Anmodning herom sendes til [gst@gst.dk](mailto:gst@gst.dk).

Copyright  
All nautical charts, harbour charts and nautical publications published by the Danish Geodata Agency are protected by copyright. The Danish Geodata Agency's copyright includes any and all corrections to these charts and publications, including the contents of this publication.  
The distribution of any partial or complete copy of the above-named charts, publications and corrections, whether by copying or by release of their contents in original or revised form, is prohibited.  
The corrections in this publication are permitted for use by individual mariners or navigators in updating or correcting their legal copies of nautical charts, harbour charts and nautical publications published by the Danish Geodata Agency.  
Any other use of the contents of this publication requires entry into a written contract with the Danish Geodata Agency. Requests for such contract entry can be sent to [gst@gst.dk](mailto:gst@gst.dk).

**Rettelse nr. /**  
**Correction no.**

Kort / Chart

<b>11</b> 103 (INT 1303)	<b>Vengeancegrund N</b> Tilføj / Insert	#	55°14,85'N 011°01,28'E  (04/050 2024)
<b>12</b> 141 (INT 1370)	<b>Vengeancegrund N</b> Tilføj / Insert	#	55°14,85'N 011°01,28'E  (04/050 2024)
<b>13</b> 142 (INT 1368)	<b>Vengeancegrund N</b> Tilføj / Insert	#	55°14,85'N 011°01,28'E  (04/050 2024)
<b>14</b> 142 (INT 1368)	<b>Vejrø</b> Tilføj medfølgende udsnit Insert accompanying block		55°02,30'N 011°22,00'E  (03/042 2024 og GST, 22. januar 2024)
<b>15</b> 143 (INT 1369)	<b>Vengeancegrund N</b> Tilføj / Insert	#	55°14,85'N 011°01,28'E  (04/050 2024)
<b>16</b> 160	<b>Femø W</b> Tilføj tæt ved <b>2. F.G</b> Insert close by <b>2. F.G</b>	(exting)	54°58,303'N 011°30,899'E  (03/041 2024)
<b>17</b> 160	<b>Vejrø</b> Tilføj medfølgende udsnit Insert accompanying block		55°02,30'N 011°22,00'E  (03/042 2024 og GST, 22. januar 2024)

---

## HAVNEOPLYSNINGER

[www.danskehavnelods.dk](http://www.danskehavnelods.dk)

---

**Drejø Havn**

Anmærkning er udtaget.

(03/044 2024)

**Københavns Havn**

Anmærkning er tilføjet.

(04/046 2024)

**Farø-Falsterbroen**

Anmærkning er tilføjet.

(03/040 2024)

**Ny Lillebæltsbro**

Anmærkning er tilføjet.

(04/053 2024)

**Femø Havn**

Anmærkning er tilføjet. Plan er opdateret.

(03/041 2024)

**Næstved Havn**

Anmærkning er opdateret.

(03/038 2024)

**Haverslev Jolle- og Lystbådehavn**

Afsnittet Havnekontor er opdateret.

(Jammerbugt Kommune 16. januar 2024)

**Storstrømsbroen**

Anmærkninger er opdateret.

(04/054 og 055 2024)

**Jernbanebroen over Limfjorden**

Anmærkning er udtaget.

(04/052 2024)

**Venø Havn**

Afsnittene Største skibe og Havnekontor er opdateret.

(Venø Havn, 22. januar 2024)

**Klintholm Havn**

Anmærkning er opdateret.

(04/056 2024)

---

[www.gronlandskehavnelods.dk](http://www.gronlandskehavnelods.dk)

---

**Aasiaat (Egedesminde)**

Afsnittet Beliggenhed er opdateret.

(GST, 10. januar 2024)

## HARBOUR INFORMATION

[www.gronlandskehavnelods.dk](http://www.gronlandskehavnelods.dk)

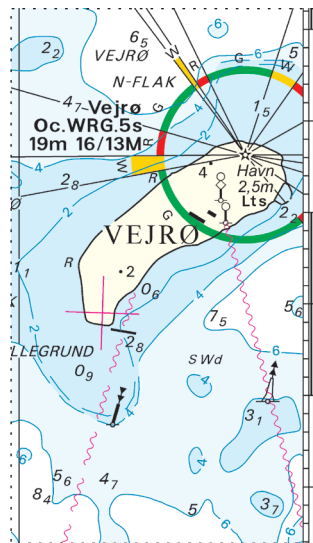
---

**Aasiaat (Egedesminde)**

The section Location is updated.

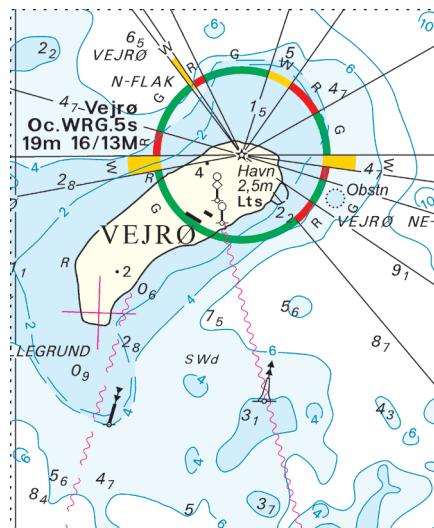
(GST, 10. januar 2024)

Udsnit kort / Block chart 142



Søkortrettelser / Chart Corrections 3/14 2024

Udsnit kort / Block chart 160



Søkortrettelser / Chart Corrections 3/17 2024