



SØKORTRETTELSE

DANISH CHART CORRECTIONS

6
2024

Rettelse nr. / Correction no. 44 - 50

Kort / Chart	Rettelse nr. / Correction no.	Kort / Chart	Rettelse nr. / Correction no.
102	44	143 (INT 1369)	48
104	45	163	49
114 (INT 1377)	46	198	50
124	47		

Søkortrettelser / Danish Chart Corrections

på / via
www.gst.dk

Søkortrettelser indeholder de officielle rettelser til danske og grønlandske søkort.
Oplysningerne i parentes efter rettelserne refererer til EFS (nr./løbenr. år) eller anden kilde.
Chart Corrections contains the official corrections to Danish and Greenland charts.
The figures in brackets after the corrections refer to EFS (no./serial no. year) or other source.

Ophavsret




Geodatastyrelsen har ophavsret til sine søkort, havneplaner og nautiske publikationer. Geodatastyrelsens ophavsret omfatter også enhver rettelse af dette materiale som angivet i nærværende publikation.
Ophavsretten omfatter enhver hel eller delvis gengivelse af materialet, herunder ved kopiering og tilgængeliggørelse i oprindelig eller ændret form.
Rettelserne i nærværende publikation må benyttes af den enkelte sejler/navigatør med henblik på opdatering/rettelse af vedkommendes retmæssige eksemplarer af søkort, havneplaner og nautiske publikationer fra Geodatastyrelsen.
Al øvrig benyttelse af rettelserne i nærværende publikation kræver en forudgående skriftlig tilladelse fra Geodatastyrelsen. Anmodning herom sendes til gst@gst.dk.

Copyright

All nautical charts, harbour charts and nautical publications published by the Danish Geodata Agency are protected by copyright. The Danish Geodata Agency's copyright includes any and all corrections to these charts and publications, including the contents of this publication.
The distribution of any partial or complete copy of the above-named charts, publications and corrections, whether by copying or by release of their contents in original or revised form, is prohibited.
The corrections in this publication are permitted for use by individual mariners or navigators in updating or correcting their legal copies of nautical charts, harbour charts and nautical publications published by the Danish Geodata Agency.
Any other use of the contents of this publication requires entry into a written contract with the Danish Geodata Agency. Requests for such contract entry can be sent to gst@gst.dk.

Rettelse nr. /
Correction no.

Kort / Chart

44 102	Anholt Havmøllepark W Tilføj medfølgende udsnit <i>Insert accompanying block</i>		56°35,50'N 011°10,00'E (06/106 2024)
45 104	Kriegers Flak SW Udtag fyr med tilhørende ledelinje <i>Delete light with associated leading line</i>	Hellehavn Nakke ★ FI.WRG.5s 40m 14/11M	55°00,429'N 012°31,285'E (07/127 2024)
46 114 (INT 1377)	As Vig SE Ret / Amend til / to	 Buoyed (1.3.-31.12.)  Buoyed	55°45,50'N 010°05,00'E (GST, 13. februar 2024)
47 124	Anholt Havmøllepark W Tilføj medfølgende udsnit <i>Insert accompanying block</i>		56°35,50'N 011°09,00'E (06/106 2024)
48 143 (INT 1369) Plan A	Indsejling til Nyborg Erstat plan med medfølgende plan <i>Replace plan by accompanying plan</i>		 (03/037 2024)
49 163	Bredningen N Udtag imellem 1) og 2) <i>Delete between 1) and 2)</i>		1) 54°44,445'N 011°51,962'E 2) 54°44,444'N 011°52,500'E (06/113 2024)
50 198	Kriegers Flak W Udtag fyr med tilhørende ledelinje og fyrvinkler <i>Delete lights with associated leading line and associated light</i>	Hellehavn Nakke WR ★ FI.WRG.5s 40m 14/11M	55°00,429'N 012°31,285'E (07/127 2024)

HAVNEOPLYSNINGER

www.danskehavnelods.dk**Avedøreværkets Havn**

Anmærkning er tilføjet.

(06/114 2024)

Faldsled Havn

Anmærkning er udtaget.

(06/101 2024)

Hirtshals Havn

Anmærkning er udtaget.

(07/123 2024)

Kolding Lystbådehavn

Anmærkning er opdateret.

(06/112 2024)

Kong Frederik IX's Bro

Anmærkning er udtaget.

(07/125 2024)

Københavns Havn

Anmærkning er udtaget. Anmærkning er opdateret.

(06/115 og 116 2024)

Lynæs Havn

Anmærkning er opdateret.

(06/102 2024)

Løgstør Havn

Anmærkning er opdateret.

(06/119 2024)

Mariager Lystbådehavn

Havnens navn er ændret til **Mariager Havn**.
Afsnittene Havnen, Havnekontor, Havneområde og
Særlige bestemmelser er opdateret. Plan er
opdateret.

(03/045 2024)

Margretheholms Bro

Havnens navn er ændret til **Margretheholmsbroen**.
Afsnittene Besejling og Åbningstider er opdateret.

(05/080 2024)

Nivå Havn

Anmærkning er opdateret.

(06/104 2024)

Nyborg Havn (Avernakke Terminalen)

Afsnittene Havnekontor, Havneområde og Særlige
bestemmelser er opdateret. Plan er opdateret. Plan er
udtaget.

(03/037 2024)

Nyborg Havn (Lindholm Terminalen)

Afsnittene Havnen, Største skibe, Havnekontor,
Havneområde og Særlige bestemmelser er opdateret.
Plan er opdateret.

(03/037 2024)

Ringkøbing Havn

Anmærkninger er tilføjet.

(06/103 og 118 2024)

Rungsted Havn

Anmærkning er udtaget.

(07/126 2024)

Skælskør Havn

Anmærkning er tilføjet.

(06/117 2024)

Strandby Havn

Anmærkning er udtaget.

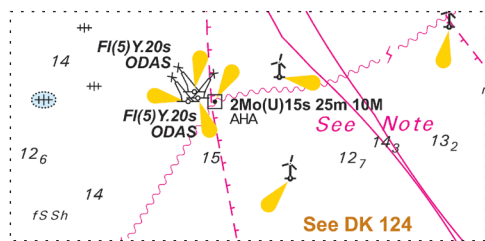
(06/110 2024)

Vejle Havn

Anmærkning er tilføjet.

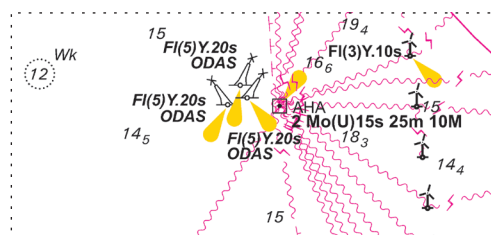
(06/121 2024)

Udsnit kort / Block chart 102



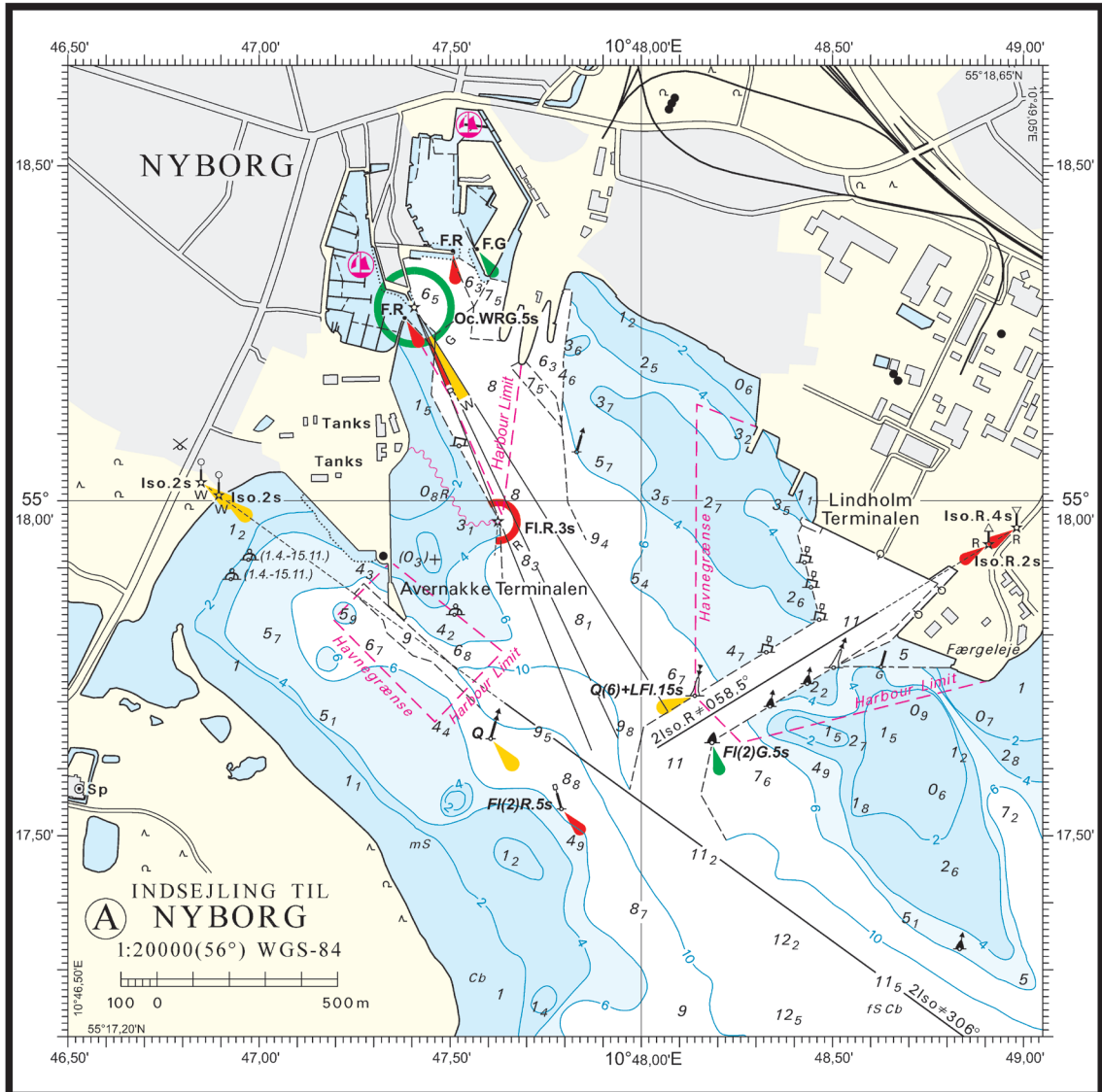
Søkortrettelser / Chart Corrections 6/44 2024

Udsnit kort / Block chart 124



Søkortrettelser / Chart Corrections 6/47 2024

Udsnit kort / Block chart 143 Plan A



Søkortrettelser / Chart Corrections 6/48 2024