



SØKORTRETTELSE DANISH CHART CORRECTIONS

7
2024

Rettelse nr. / Correction no. 51 - 63

Kort / Chart	Rettelse nr. / Correction no.	Kort / Chart	Rettelse nr. / Correction no.
92 (INT 1300)	51	103 (INT 1303)	58
93 (INT 1044)	52, 53, 54	133 (INT 1333)	59
99	55	164	60, 61
100	56	188	62
102	57	196	63

Søkortrettelser / Danish Chart Corrections

på / via
www.gst.dk






Søkortrettelser indeholder de officielle rettelser til danske og grønlandske søkort.
Oplysningerne i parentes efter rettelserne refererer til EFS (nr./løbenr. år) eller anden kilde.
Chart Corrections contains the official corrections to Danish and Greenland charts.
The figures in brackets after the corrections refer to EFS (no./serial no. year) or other source.


Ophavsret
Geodatastyrelsen har ophavsret til sine søkort, havneplaner og nautiske publikationer. Geodatastyrelsens ophavsret omfatter også enhver rettelse af dette materiale som angivet i nærværende publikation.
Ophavsretten omfatter enhver hel eller delvis gengivelse af materialet, herunder ved kopiering og tilgængeliggørelse i oprindelig eller ændret form.
Rettelserne i nærværende publikation må benyttes af den enkelte sejler/navigatør med henblik på opdatering/rettelse af vedkommendes retmæssige eksemplarer af søkort, havneplaner og nautiske publikationer fra Geodatastyrelsen.
Al øvrig benyttelse af rettelserne i nærværende publikation kræver en forudgående skriftlig tilladelse fra Geodatastyrelsen. Anmodning herom sendes til gst@gst.dk.

Copyright
All nautical charts, harbour charts and nautical publications published by the Danish Geodata Agency are protected by copyright. The Danish Geodata Agency's copyright includes any and all corrections to these charts and publications, including the contents of this publication.
The distribution of any partial or complete copy of the above-named charts, publications and corrections, whether by copying or by release of their contents in original or revised form, is prohibited.
The corrections in this publication are permitted for use by individual mariners or navigators in updating or correcting their legal copies of nautical charts, harbour charts and nautical publications published by the Danish Geodata Agency.
Any other use of the contents of this publication requires entry into a written contract with the Danish Geodata Agency. Requests for such contract entry can be sent to gst@gst.dk.

**Rettelse nr. /
Correction no.**

Kort / Chart

51 92 (INT 1300)	Jammerbugt W Tilføj på 1) / <i>Insert in 1)</i> Tilføj på 2) / <i>Insert in 2)</i>	 Obstr.  Obstr.	1) 57°20,062'N 008°18,344'E 2) 57°20,297'N 008°21,039'E (08/139 2024)
52 93 (INT 1044)	Skjold Oliefelt SW Tilføj / <i>Insert</i>	 FI(2)10s	55°27,500'N 004°43,900'E (07/129 2024)
53 93 (INT 1044)	Hvide Sande NW Ref.: Søkortrettelser / <i>Chart Corrections 17/142 2023</i> Tilføj på 1) og 2) / <i>Insert in 1) and 2)</i>	#	1) 56°10,05'N 007°33,44'E 2) 56°10,54'N 007°32,62'E (08/149 2024)
54 93 (INT 1044)	Sandbank havvindmøllepark SW Ref.: Søkortrettelser / <i>Chart Corrections 5/27 2024</i> Ret / <i>Amend</i> til / <i>to</i>	 Wk  Wk	55°02,66'N 006°44,52'E (Ministerie van Defensie, 9. februar 2024)
55 99 Plan A	Hvide Sande Havn Erstat plan med medfølgende plan <i>Replace plan by accompanying plan</i>		(GST, 16. februar 2024)
56 100	Store Middelgrund Tilføj tæt ved Mo(U)15s15m 6M <i>Insert close by Mo(U)15s15m 6M</i>	(exting)	56°33,683'N 012°06,282'E (08/140 2024)
57 102	Store Middelgrund Tilføj tæt ved Mo(U)15s15m 6M <i>Insert close by Mo(U)15s15m 6M</i>	(exting)	56°33,683'N 012°06,282'E (08/140 2024)
58 103 (INT 1303)	Femern Bælt SW Tilføj tæt ved Westermarkelsdorf LFI.WR.10s 16m 18/14M <i>Insert close by Westermarkelsdorf</i> LFI.WR.10s 16m 18/14M	(exting)	54°31,65'N 011°03,50'E (NFS, 21/2023)

59 133 (INT 1333)	Kronløbet Udtag / Delete		55°42,653'N 012°37,378'E
			(08/138 2024)
60 164 Plan A	Næstved Havn Erstat plan med medfølgende plan Replace plan by accompanying plan		
			(GST, 14. februar 2024)
61 164 Plan C	Næstved Svingbro Gennemsejlingsfag Erstat plan med medfølgende plan Replace plan by accompanying plan		
			(GST, 14. februar 2024)
62 188	Prorer Wiek Tilføj medfølgende udsnit Insert accompanying block		54°26,00'N 013°50,00'E
			(NfS, 20/2023)
63 196	Femern Bælt SW Tilføj tæt ved Westermarkelsdorf LFI.WR.10s 16m 18/14M Insert close by Westermarkelsdorf LFI.WR.10s 16m 18/14M	(exting)	54°31,65'N 011°03,50'E
			(NfS, 21/2023)

HAVNEOPLYSNINGER

www.danskehavnelods.dk

Hvide Sande Havn

Plan er opdateret.

(GST, 16. februar 2024)

Rønne Havn

Anmærkning er opdateret.

(07/131 2024)

Kalundborg Havn

Anmærkning er tilføjet.

(08/148 2024)

Storstrømsbroen

Anmærkninger er opdateret.

(07/133 og 134 2024)

Københavns Havn

Anmærkning er tilføjet.

(08/151 2024)

Strynø Havn

Afsnittet Ressourcer er udtaget.

(GST, 15. februar 2024)

Marselisborg Lystbådehavn

Anmærkning er tilføjet.

(07/136 2024)

Tuborg Havn

Afsnittet Havnekontorer opdateret. Plan er opdateret.

(Tuborg Havn, 8. januar 2024, og GST 19. februar 2024)

Næstved Havn

Plan er opdateret.

(GST, 14. februar 2024)

Vejle Havn

Anmærkning er opdateret.

(08/145 2024)

Næstved Svingbro

Plan er opdateret.

(GST, 14. februar 2024)

www.gronlandskehavnelods.dk

Kangerlussuup Umiarsualivia (Kangerlussuaq)

Afsnittene Havnen og Havnekontor er opdateret.

(Naalakkersuisut, 13. februar 2024)

HARBOUR INFORMATION

www.gronlandskehavnelods.dk

Kangerlussuup Umiarsualivia (Kangerlussuaq)

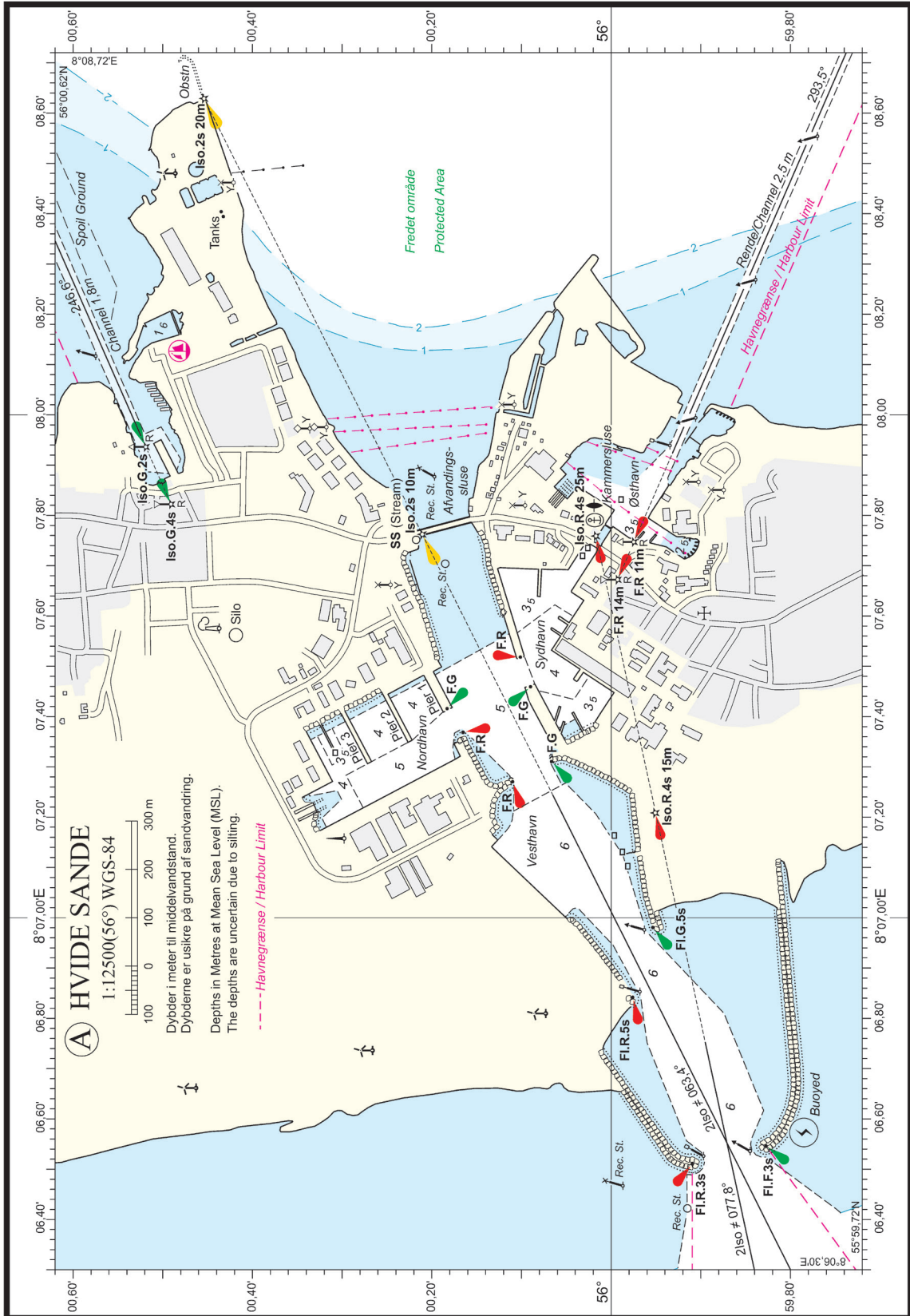
The sections Harbour and Harbour Office are updated.

(Naalakkersuisut, 13. februar 2024)

UDGIVELSER / PUBLICATIONS
Nye udgaver udkommer / New editions to be published

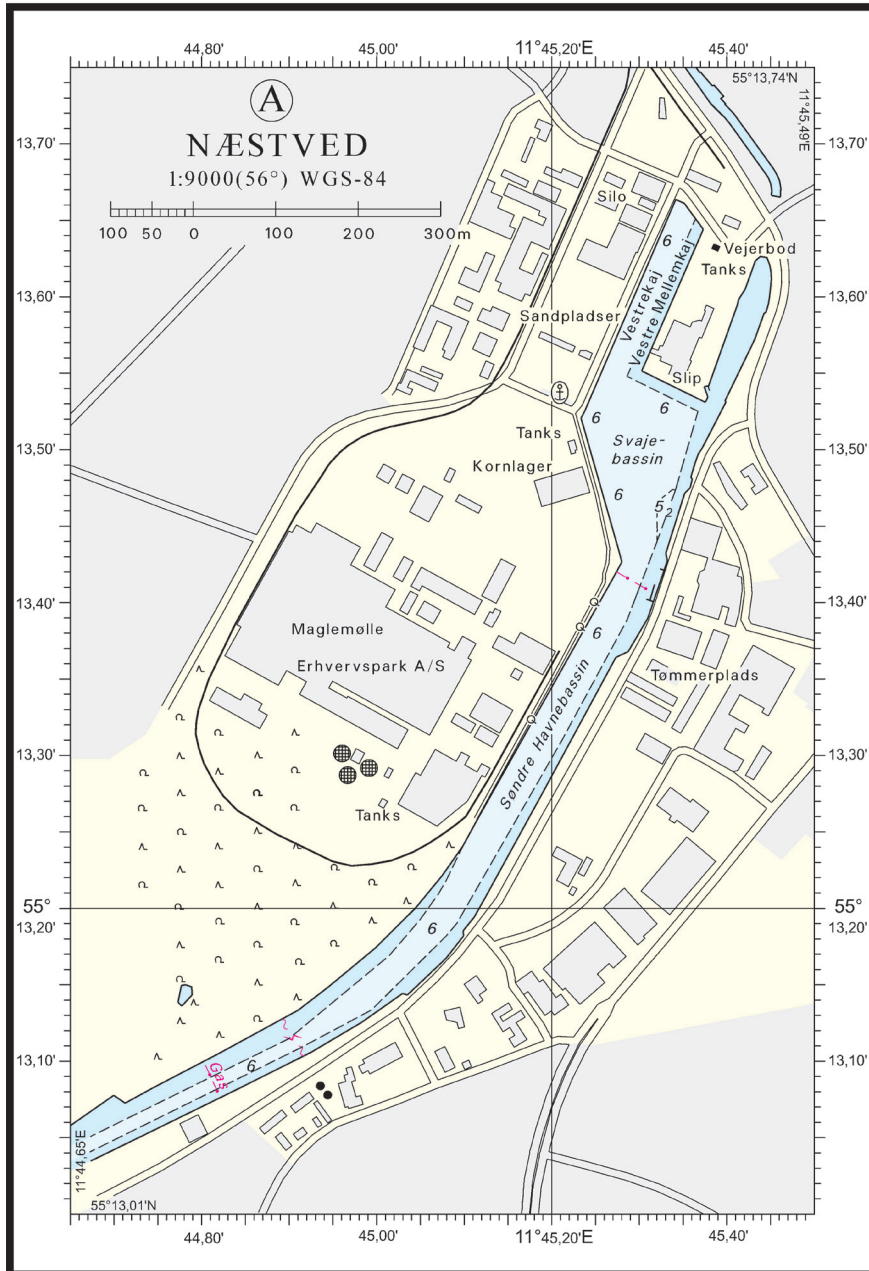
Kort / Chart	Titel og bemærkninger / Title and remarks	Skala / Scale	Udgave Edition
171	Farvandet syd for Fyn, Svendborgsund Ⓐ Svendborgsundbroens Gennemsejlingsfag	1:10 000 1:3 000	9 2024
	Kortet forventes udgivet ultimo marts 2024. Med udgivelsen vil tidligere udgave af kortet blive annulleret.		
	<i>The chart is scheduled for publication at the end of March 2024. On publication the former edition of the chart will be cancelled.</i>		
197	Østersøen, Gedser Rev og Kadetrenden Ⓐ Indsejling til Gedser Ⓑ Gedser	1:75 000 1:25 000 1:8 000	8 2024
	Kortet forventes udgivet ultimo marts 2024. Med udgivelsen vil tidligere udgave af kortet blive annulleret.		
	<i>The chart is scheduled for publication at the end of March 2024. On publication the former edition of the chart will be cancelled.</i>		
198	Østersøen, Faxe Bugt og Hjelm Bugt Ⓐ SOUNDREP	1:75 000	6 2024
	Kortet forventes udgivet ultimo marts 2024. Med udgivelsen vil tidligere udgave af kortet blive annulleret.		
	<i>The chart is scheduled for publication at the end of March 2024. On publication the former edition of the chart will be cancelled.</i>		

Udsnit kort / Block chart 99 Plan A



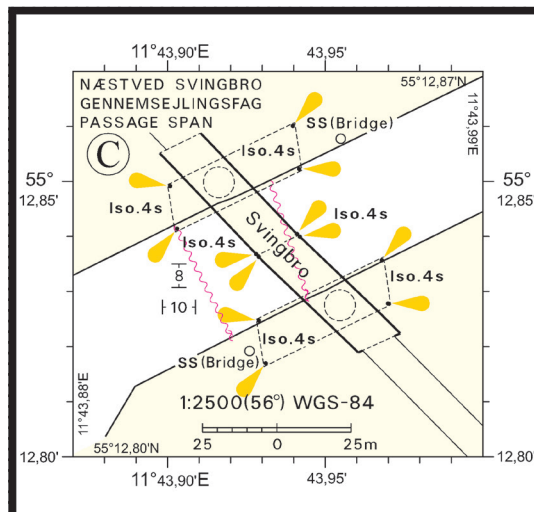
Søkortrettelser / Chart Corrections 7/55 2024

Udsnit kort / Block chart 164 Plan A



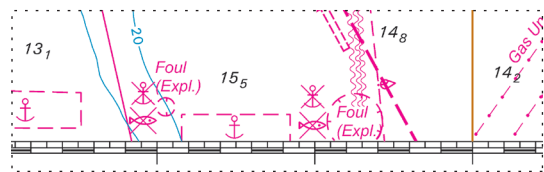
Søkortrettelser / Chart Corrections 7/60 2024

Udsnit kort / Block chart 164 Pan C



Søkortrettelser / Chart Corrections 7/61 2024

Udsnit kort / Block chart 188



Søkortrettelser / Chart Corrections 7/62 2024