



# SØKORTRETTELSE

## DANISH CHART CORRECTIONS

8  
2024

Rettelse nr. / Correction no.

64 - 77

Kort / Chart	Rettelse nr. / Correction no.	Kort / Chart	Rettelse nr. / Correction no.
92 (INT 1300)	64	129	70
100	65	131 (INT 1331)	71
101	66	132 (INT 1332)	72
102	67	133 (INT 1333)	73
103 (INT 1303)	68	134 (INT 1334)	74, 75, 76
104 (INT 1304)	69	196	77

### Søkortrettelser / Danish Chart Corrections

på / via  
[www.gst.dk](http://www.gst.dk)

Søkortrettelser indeholder de officielle rettelser til danske og grønlandske søkort.  
Oplysningerne i parentes efter rettelserne refererer til EFS (nr./løbenr. år) eller anden kilde.  
Chart Corrections contains the official corrections to Danish and Greenland charts.  
The figures in brackets after the corrections refer to EFS (no./serial no. year) or other source.

#### Ophavsret

Geodatastyrelsen har ophavsret til sine søkort, havneplaner og nautiske publikationer. Geodatastyrelsens ophavsret omfatter også enhver rettelse af dette materiale som angivet i nærværende publikation.  
Ophavsretten omfatter enhver hel eller delvis gengivelse af materialet, herunder ved kopiering og tilgængeliggørelse i oprindelig eller ændret form.  
Rettelserne i nærværende publikation må benyttes af den enkelte sejler/navigatør med henblik på opdatering/rettelse af vedkommendes retmæssige eksemplarer af søkort, havneplaner og nautiske publikationer fra Geodatastyrelsen.  
Al øvrig benyttelse af rettelserne i nærværende publikation kræver en forudgående skriftlig tilladelse fra Geodatastyrelsen. Anmodning herom sendes til [gst@gst.dk](mailto:gst@gst.dk).

#### Copyright

All nautical charts, harbour charts and nautical publications published by the Danish Geodata Agency are protected by copyright. The Danish Geodata Agency's copyright includes any and all corrections to these charts and publications, including the contents of this publication.  
The distribution of any partial or complete copy of the above-named charts, publications and corrections, whether by copying or by release of their contents in original or revised form, is prohibited.  
The corrections in this publication are permitted for use by individual mariners or navigators in updating or correcting their legal copies of nautical charts, harbour charts and nautical publications published by the Danish Geodata Agency.  
Any other use of the contents of this publication requires entry into a written contract with the Danish Geodata Agency. Requests for such contract entry can be sent to [gst@gst.dk](mailto:gst@gst.dk).

**Rettelse nr. /  
Correction no.**

Kort / Chart

<b>64</b>	<b>Fladen NW, SW</b>		
92 (INT 1300)	Udtag på 1) og 2) / <i>Delete in 1) and 2)</i>	#	1) 57°12,328'N 011°47,427'E 2) 57°07,536'N 011°45,426'E

(Ufs, 994/18143 2023)

<b>65</b>	<b>Middelgrund N, E og SE</b>		
100	Udtag på 1) til 14) / <i>Delete in 1) to 14)</i>	#	1) 57°12,328'N 011°47,427'E 2) 57°07,536'N 011°45,426'E 3) 57°10,223'N 012°06,549'E 4) 57°07,123'N 012°03,240'E 5) 56°59,242'N 011°55,190'E 6) 56°55,971'N 011°57,928'E 7) 56°41,498'N 012°05,643'E 8) 56°34,610'N 012°09,403'E 9) 56°30,638'N 012°35,610'E 10) 56°28,074'N 012°11,778'E 11) 56°22,721'N 012°30,292'E 12) 56°19,655'N 012°24,185'E 13) 56°16,583'N 012°18,094'E 14) 56°13,036'N 012°29,406'E

(Ufs, 994/18143 2023)

<b>66</b>	<b>Fladen NE, E og SE</b>		
101	Udtag på 1) til 6) / <i>Delete in 1) to 6)</i>	#	1) 57°12,328'N 011°47,427'E 2) 57°07,536'N 011°45,426'E 3) 57°10,223'N 012°06,549'E 4) 57°07,123'N 012°03,240'E 5) 56°59,242'N 011°55,190'E 6) 56°55,971'N 011°57,928'E

(Ufs, 994/18143 2023)

<b>67</b>	<b>Middelgrund N, E og SE</b>		
102	Udtag på 1) til 8) / <i>Delete in 1) to 8)</i>	#	1) 56°41,498'N 012°05,643'E 2) 56°34,610'N 012°09,403'E 3) 56°30,638'N 012°35,610'E 4) 56°28,074'N 012°11,778'E 5) 56°22,721'N 012°30,292'E 6) 56°19,655'N 012°24,185'E 7) 56°16,583'N 012°18,094'E 8) 56°13,036'N 012°29,406'E

(Ufs, 994/18143 2023)

<b>68</b>	<b>Femern Bælt</b>		
103 (INT 1303)	Tilføj medfølgende udsnit <i>Insert accompanying block</i>		54°35,00'N 011°23,00'E

(08/150 og 153 2024)

<b>69</b> 104 (INT 1304)	<b>Femern Bælt</b> Tilføj medfølgende udsnit <i>Insert accompanying block</i>		54°35,00'N 011°23,00'E  (08/153 2024)
<b>70</b> 129	<b>Kullen Västra NW og SW</b> Udtag på 1) og 2) / <i>Delete in 1) og 2)</i>	#	1) 56°19,655'N 012°24,185'E 2) 56°16,583'N 012°18,094'E  (Ufs, 994/18143 2023)
<b>71</b> 131 (INT 1331)	<b>Kullen W og S</b> Udtag på 1) og 2) / <i>Delete in 1) og 2)</i>	#	1) 56°16,583'N 012°18,094'E 2) 56°13,036'N 012°29,406'E  (Ufs, 994/18143 2023)
<b>72</b> 132 (INT 1332)	<b>Vester Sandhage</b> Tilføj medfølgende udsnit <i>Insert accompanying block</i>		55°34,00'N 012°29,50'E  (08/158 2024)
<b>73</b> 133 (INT 1333)	<b>Vester Sandhage</b> Tilføj medfølgende udsnit <i>Insert accompanying block</i>		55°35,00'N 012°29,50'E  (08/158 2024)
<b>74</b> 134 (INT 1334)	<b>Vester Sandhage</b> Tilføj medfølgende udsnit <i>Insert accompanying block</i>		55°35,44'N 012°29,12'E  (08/158 2024)
<b>75</b> 134 (INT 1334)	<b>Tuborg Havn</b> Tilføj medfølgende udsnit <i>Insert accompanying block</i>		55°43,60'N 012°35,30'E  (Tuborg Havn, 8. januar 2024 og GST, 27. februar 2024)
<b>76</b> 134 (INT 1334) <i>Plan H</i>	<b>Avedøreværket</b> Erstat plan med medfølgende plan <i>Replace plan by accompanying plan</i>		   (08/158 2024)
<b>77</b> 196	<b>Femern Bælt</b> Tilføj medfølgende udsnit <i>Insert accompanying block</i>		54°35,00'N 011°22,00'E  (08/150 og 153 2024)

---

**HAVNEOPLYSNINGER**

[www.danskehavnelods.dk](http://www.danskehavnelods.dk)

---

**Avedøreværkets Havn**

Anmærkning er udtaget. Plan er opdateret.

(08/158 2024)

**Storebæltsbroen (Vestbroen)**

Anmærkning er tilføjet.

(08/166 2024)

**Gilleleje Havn**

Anmærkning er udtaget.

(08/165 2024)

**Storebæltsbroen (Østbroen)**

Anmærkning er tilføjet.

(08/166 2024)

**Hundested Havn**

Anmærkninger er udtaget.

(08/161 og 162 2024)

**Thorsminde Havn**

Anmærkning er tilføjet.

(08/156 2024)

**Nivå Havn**

Anmærkning er opdateret.

(08/164 2024)

**Tunnelhavn Rødbyhavn**

Afsnittet Lodspligt er opdateret.

(Rambøll, 21. februar 2024 og 08/150 2024)

**Odense Havn**

Anmærkning er tilføjet.

(08/154 2024)

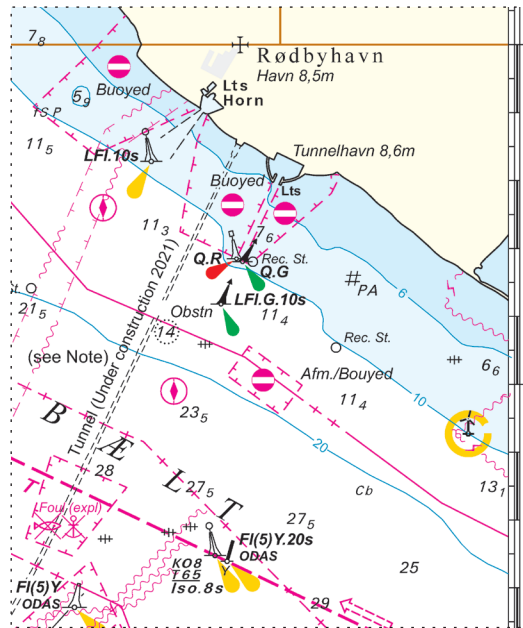
---

**UDGIVELSER / PUBLICATIONS**
**Nye udgaver er udkommet / New editions published**

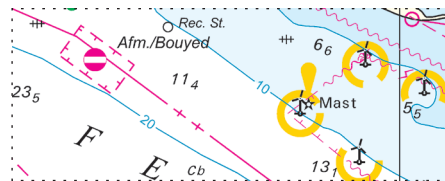
Kort / Chart	Titel og bemærkninger / Title and remarks	Skala / Scale	Udgave Edition
2000	<b>Grønlands Østkyst</b> Tidligere udgave af kortet er annulleret. Den nye udgave indeholder generel opdatering.  <i>The former edition of the chart is cancelled. The new edition includes general updating.</i>	1:2 500 000	5 2024
2200	<b>Kap Herluf Trolle - Kap Poul Løvenørn</b> Tidligere udgave af kortet er annulleret. Den nye udgave indeholder generel opdatering.  <i>The former edition of the chart is cancelled. The new edition includes general updating.</i>	1: 400 000	3 2024
2250	<b>Grønlands Østkyst, Havneplaner</b> Tidligere udgave af kortet er annulleret. Den nye udgave indeholder generel opdatering.  <i>The former edition of the chart is cancelled. The new edition includes general updating.</i>		2 2024

---

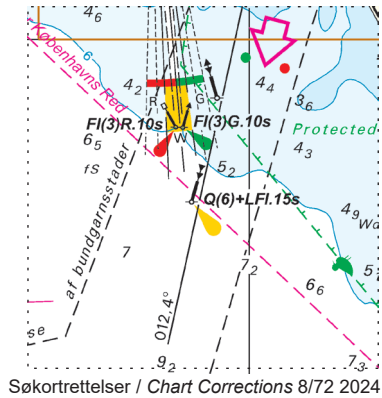
Udsnit kort / Block chart 103



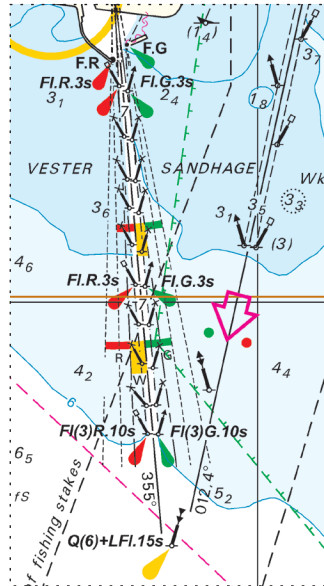
Udsnit kort / Block chart 104



Udsnit kort / Block chart 132

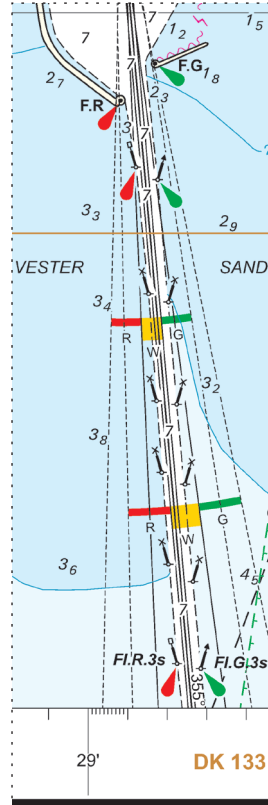


Udsnit kort / Block chart 133



Søkortrettelser / Chart Corrections 8/73 2024

Udsnit kort / Block chart 134



Søkortrettelser / Chart Corrections 8/74 2024

