



SØKORTRETTELSE

DANISH CHART CORRECTIONS

9
2024

Rettelse nr. / Correction no.

78 - 94

Kort / Chart	Rettelse nr. / Correction no.	Kort / Chart	Rettelse nr. / Correction no.
93 (INT1044)	78	141 (INT1370)	86
102	79	151 (INT1375)	87
103 (INT1303)	80	158 (INT1376)	88
104	81	162	89
112 (INT1380)	82	189 (INT1336)	90, 91
114 (INT1377)	83, 84	197	92
134 (INT1334)	85	198	93, 94

Søkortrettelser / Danish Chart Corrections

på / via
www.gst.dk

Søkortrettelser indeholder de officielle rettelser til danske og grønlandske søkort. Oplysningerne i parentes efter rettelserne refererer til EFS (nr./løbenr. år) eller anden kilde.
Chart Corrections contains the official corrections to Danish and Greenland charts.
The figures in brackets after the corrections refer to EFS (no./serial no. year) or other source.

Ophavsret

Geodatastyrelsen har ophavsret til sine søkort, havneplaner og nautiske publikationer. Geodatastyrelsens ophavsret omfatter også enhver rettelse af dette materiale som angivet i nærværende publikation. Ophavsretten omfatter enhver hel eller delvis gengivelse af materialet, herunder ved kopiering og tilgængeliggørelse i oprindelig eller ændret form. Rettelserne i nærværende publikation må benyttes af den enkelte sejler/navigatør med henblik på opdatering/rettelse af vedkommendes retmæssige eksemplarer af søkort, havneplaner og nautiske publikationer fra Geodatastyrelsen. Al øvrig benyttelse af rettelserne i nærværende publikation kræver en forudgående skriftlig tilladelse fra Geodatastyrelsen. Anmodning herom sendes til gst@gst.dk.

Copyright

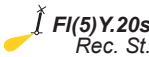
All nautical charts, harbour charts and nautical publications published by the Danish Geodata Agency are protected by copyright. The Danish Geodata Agency's copyright includes any and all corrections to these charts and publications, including the contents of this publication. The distribution of any partial or complete copy of the above-named charts, publications and corrections, whether by copying or by release of their contents in original or revised form, is prohibited. The corrections in this publication are permitted for use by individual mariners or navigators in updating or correcting their legal copies of nautical charts, harbour charts and nautical publications published by the Danish Geodata Agency. Any other use of the contents of this publication requires entry into a written contract with the Danish Geodata Agency. Requests for such contract entry can be sent to gst@gst.dk.

**Rettelse nr. /
Correction no.**

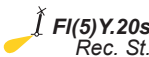
Kort / Chart

78	Nordsøen S		
93 (INT 1044)	Udtag på 1) - 3) / Delete in 1) - 3)	<i>Under construction (2020)</i>	1) 55°01,50'N 004°40,00'E 2) 55°37,70'N 006°05,00'E 3) 55°48,00'N 007°42,00'E

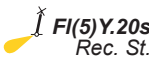
(Energinet, 23. februar 2024 og
NfS, 13/2023)

79	Paludans Flak N, E og S		
102	Udtag på 1) - 6) / Delete in 1) - 6)		1) 55°43,681'N 010°37,131'E 2) 55°43,848'N 010°35,300'E 3) 55°42,478'N 010°35,433'E 4) 55°45,407'N 010°33,896'E 5) 55°42,421'N 010°40,242'E 6) 55°40,581'N 010°33,324'E

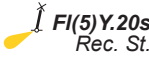
(10/191 2024)

80	Paludans Flak N, E og S		
103 (INT 1303)	Udtag på 1) - 5) / Delete in 1) - 5)		1) 55°43,681'N 010°37,131'E 2) 55°43,848'N 010°35,300'E 3) 55°42,478'N 010°35,433'E 4) 55°42,421'N 010°40,242'E 5) 55°40,581'N 010°33,324'E

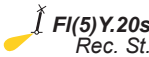
(10/191 2024)

81	Kriegers Flak SW		
104	Udtag på 1) - 4) / Delete in 1) - 4)		1) 54°50,668'N 012°41,393'E 2) 54°49,774'N 012°36,710'E 3) 54°47,622'N 012°34,674'E 4) 54°46,228'N 012°32,108'E



(10/187 2024)

82	Paludans Flak N og E		
112 (INT 1380)	Udtag på 1) - 3) / Delete in 1) - 3)		1) 55°43,681'N 010°37,131'E 2) 55°43,848'N 010°35,300'E 3) 55°45,407'N 010°33,896'E

(10/191 2024)

83	Paludans Flak N, E og S		
114 (INT 1377)	Udtag på 1) - 5) / Delete in 1) - 5)		1) 55°43,681'N 010°37,131'E 2) 55°43,848'N 010°35,300'E 3) 55°42,478'N 010°35,433'E 4) 55°45,407'N 010°33,896'E 5) 55°40,581'N 010°33,324'E

(10/191 2024)

91 189 (INT 1336) Plan B	Rønne Udtag tæt ved FI.G.5s <i>Delete close by FI.G.5s</i>	(F. Fog)	55°05,523'N 014°40,766'E (09/174 2024)
92 197	Kadetrenden N Udtag på 1) og 2) / <i>Delete in 1) and 2)</i>	 FI(5)Y.20s Rec. St.	1) 54°47,622'N 012°34,674'E 2) 54°46,228'N 012°32,108'E (10/187 2024)
93 198	Hjelm Bugt SE Udtag på 1) - 4) / <i>Delete in 1) - 4)</i>	 FI(5)Y.20s Rec. St.	1) 54°50,668'N 012°41,393'E 2) 54°49,774'N 012°36,710'E 3) 54°47,622'N 012°34,674'E 4) 54°46,228'N 012°32,108'E (10/187 2024)
94 198	Hestehoved Dyb Tilføj medfølgende udsnit <i>Insert accompanying block</i>		54°50,224'N 012°09,765'E (10/195 2024, og KDI, 23. februar 2024)

HAVNEOPLYSNINGER

www.danskehavnelods.dk

Egersundbroen

Anmærkning er tilføjet.

(09/179 2024)

Limfjordsbroen

Anmærkning er opdateret.

(10/192 2024)

Fredericia Havn

Anmærkning er opdateret.

(09/173 2024)

Næstved Havn

Anmærkning er opdateret.

(09/172 2024)

Hov Havn (Hou Havn)

Plan er opdateret.

(GST, 29. februar 2024)

Odense Havn

Anmærkning er udtaget.

(09/175 2024)

Ishøj Lystbådehavn

Anmærkning er opdateret.

(09/169 2024)

Røsnæs Havn

Anmærkning er opdateret.

(09/178 2024)

Jernbanebroen over Limfjorden

Anmærkning er opdateret.

(10/192 2024)

Rønne Havn

Plan er opdateret.

(09/174 2024)

Kong Christian X's Bro

Anmærkning er udtaget.

(GST, 1. marts 2024)

Svanemøllehavnen

Plan er opdateret.

(SFS, 13. februar 2024)

Korsør Havn

Anmærkning er opdateret.

(10/196 2024)

Sønderborg Havn

Anmærkning er udtaget.

(GST, 1. marts 2024)

Københavns Havn

Anmærkning er tilføjet. Anmærkning er opdateret.

(10/188 og 189 2024)

Vallensbæk Havn

Anmærkning er opdateret.

(09/169 2024)

www.gronlandskehavnelods.dk

Nuussuaq (Kraulshavn)

Plan er opdateret.

(GST, 28. februar 2024)

HARBOUR INFORMATION

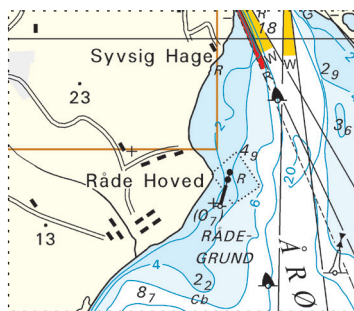
www.gronlandskehavnelods.dk

Nuussuaq (Kraulshavn)

Plan is updated.

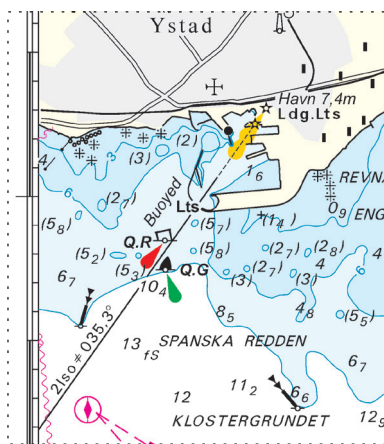
(GST, 28. februar 2024)

Udsnit kort / Block chart 151



Søkortrettelser / Chart Corrections 9/87 2024

Udsnit kort / Block chart 189



Søkortrettelser / Chart Corrections 9/90 2024

Udsnit kort / Block chart 198



Søkortrettelser / Chart Corrections 9/94 2024