



SØKORTRETTELSE

DANISH CHART CORRECTIONS

10
2024

Rettelse nr. / Correction no. 95 - 103

Kort / Chart	Rettelse nr. / Correction no.	Kort / Chart	Rettelse nr. / Correction no.
93 (INT1044)	95	161	100
103 (INT1303)	96	162	101
104	97	188	102
115	98	196	103
160	99		

Søkortrettelser / Danish Chart Corrections

på / via
www.gst.dk







Søkortrettelser indeholder de officielle rettelser til danske og grønlandske søkort.
Oplysningerne i parentes efter rettelserne refererer til EFS (nr./løbenr. år) eller anden kilde.
Chart Corrections contains the official corrections to Danish and Greenland charts.
The figures in brackets after the corrections refer to EFS (no./serial no. year) or other source.

Ophavsret
Geodatastyrelsen har ophavsret til sine søkort, havneplaner og nautiske publikationer. Geodatastyrelsens ophavsret omfatter også enhver rettelse af dette materiale som angivet i nærværende publikation.
Ophavsretten omfatter enhver hel eller delvis gengivelse af materialet, herunder ved kopiering og tilgængeliggørelse i oprindelig eller ændret form.
Rettelserne i nærværende publikation må benyttes af den enkelte sejler/navigatør med henblik på opdatering/rettelse af vedkommendes retmæssige eksemplarer af søkort, havneplaner og nautiske publikationer fra Geodatastyrelsen.
Al øvrig benyttelse af rettelserne i nærværende publikation kræver en forudgående skriftlig tilladelse fra Geodatastyrelsen. Anmodning herom sendes til gst@gst.dk.

Copyright
All nautical charts, harbour charts and nautical publications published by the Danish Geodata Agency are protected by copyright. The Danish Geodata Agency's copyright includes any and all corrections to these charts and publications, including the contents of this publication.
The distribution of any partial or complete copy of the above-named charts, publications and corrections, whether by copying or by release of their contents in original or revised form, is prohibited.
The corrections in this publication are permitted for use by individual mariners or navigators in updating or correcting their legal copies of nautical charts, harbour charts and nautical publications published by the Danish Geodata Agency.
Any other use of the contents of this publication requires entry into a written contract with the Danish Geodata Agency. Requests for such contract entry can be sent to gst@gst.dk.

Rettelse nr. /
Correction no.

Kort / Chart

95 93 (INT 1044)	Gyda Oliefelt Tilføj medfølgende udsnit <i>Insert accompanying block</i>		56°54,92'N 003°04,48'E (Efs 24/69952 2022)
96 103 (INT 1303)	Femern Bælt Flyt fra 1) / <i>Move from 1)</i> til 2) / <i>to 2)</i>	 FI(3)Y.10s	1) 54°36,805'N 011°22,004'E 2) 54°36,520'N 011°22,240'E (10/209 2024)
97 104	Femern Bælt Flyt fra 1) / <i>Move from 1)</i> til 2) / <i>to 2)</i>	 FI(3)Y.10s	1) 54°36,805'N 011°22,004'E 2) 54°36,520'N 011°22,240'E (10/209 2024)
98 115	Egense Dyb N Tilføj mellem 1) og 2) <i>Insert between 1) and 2)</i>		1) 55°31,98'N 010°29,78'E kyst / coast 2) 55°31,81'N 010°31,89'E kyst / coast (8/142 2024)
99 160	Storstrøm Tilføj medfølgende udsnit <i>Insert accompanying block</i>		54°58,00'N 011°51,30'E (10/186 2024)
100 161	Masnedø Kalv Tilføj medfølgende udsnit <i>Insert accompanying block</i>		54°58,56'N 011°51,76'E (10/186 2024)
101 162	Masnedø Kalv Tilføj medfølgende udsnit <i>Insert accompanying block</i>		54°58,00'N 011°52,50'E (10/186 2024)
102 188	Lawica Slupska NW Tilføj på 1) / <i>Insert in 1)</i> Tilføj på 2) / <i>Insert in 2)</i> Tilføj på 3) / <i>Insert in 3)</i>	 68 ^{Wk}  58 ^{Wk}  52 ^{Wk}	1) 55°00,42'N 016°13,92'E 2) 54°58,62'N 016°13,05'E 3) 54°55,31'N 016°06,21'E (WZ, 10/117 og 13/155 2023)

103

Fehmarnbelt Tunnel

196

Tilføj medfølgende udsnit
Insert accompanying block

54°34,88'N 011°21,52'E

(10/209 2024 og GST, 12. marts 2024)

HAVNEOPLYSNINGER

www.danskehavnelods.dk

Københavns Havn

Anmærkning er opdateret.

(10/207 2024)

Løgstør Havn

Anmærkninger er udtaget.

(11/211 og 218 2024)

Langebro

Anmærkning er opdateret.

(10/202 2024)

Odense Havn

Anmærkning er udtaget.

(10/210 2024)

Lille Langebro

Anmærkning er opdateret.

(10/202 2024)

Skarø Havn

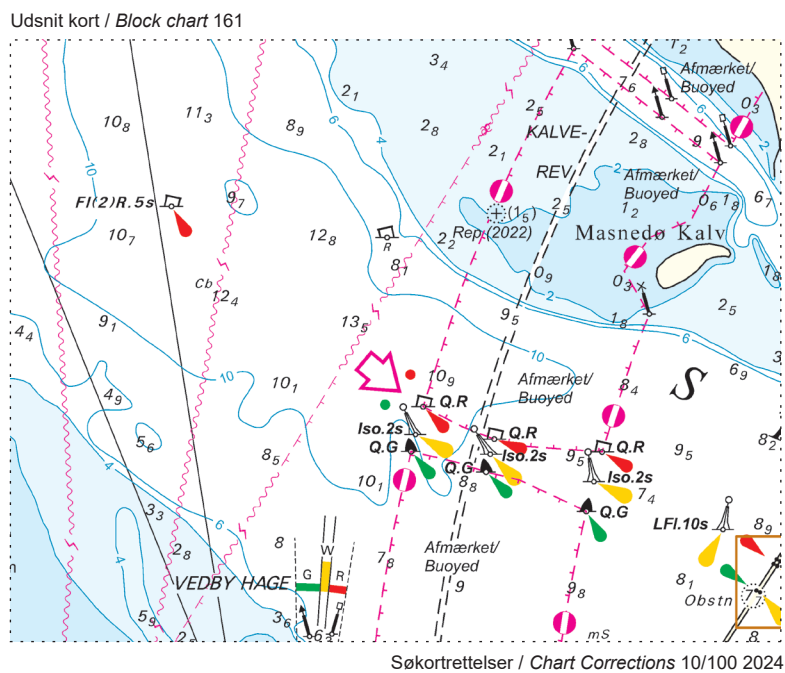
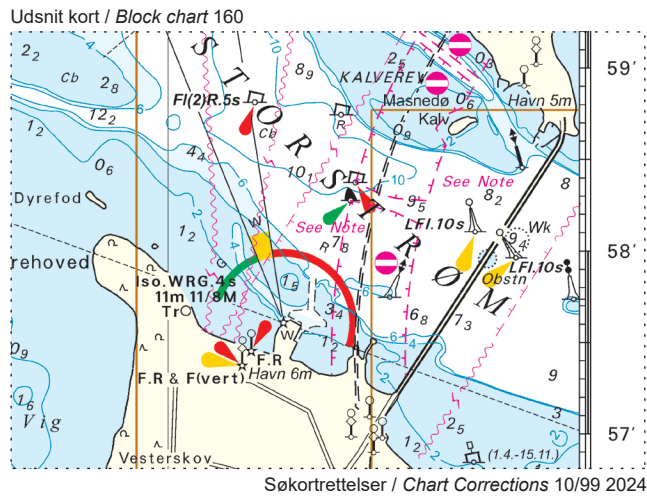
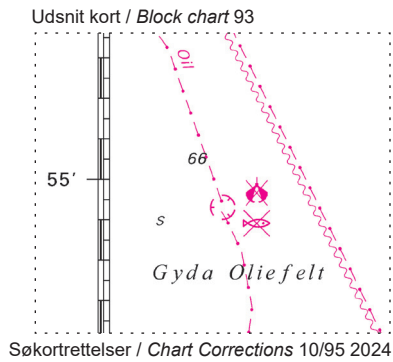
Anmærkning er tilføjet.

(10/205 2024)

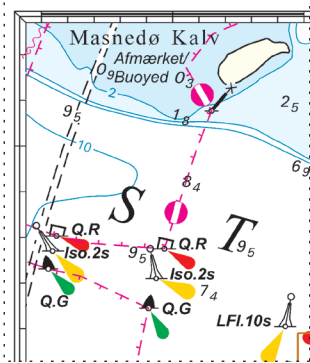
Lynæs Havn

Anmærkninger er udtaget.

(10/199 og 200 2024)

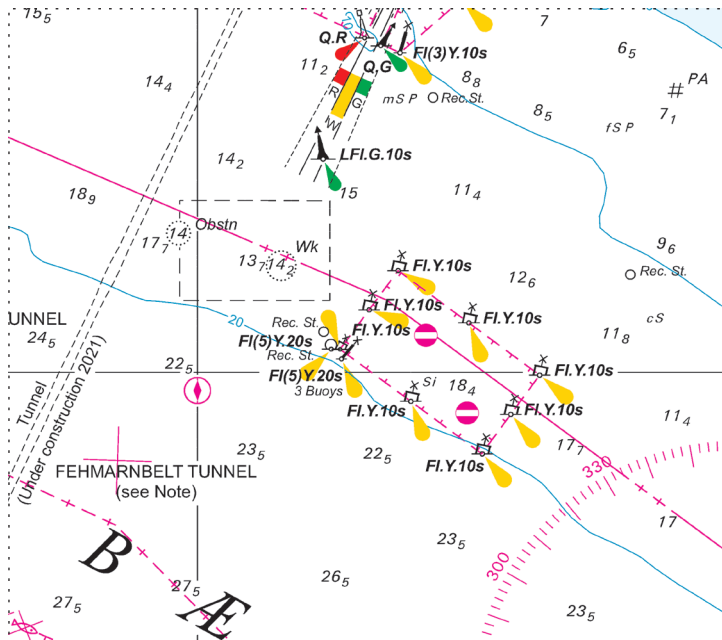


Udsnit kort / Block chart 162



Søkortrettelser / Chart Corrections 10/101 2024

Udsnit kort / Block chart 196



Søkortrettelser / Chart Corrections 10/103 2024