



# SØKORTRETTELSE

## DANISH CHART CORRECTIONS

15  
2024

Rettelse nr. / Correction no. 153 - 156

Kort / Chart	Rettelse nr. / Correction no.	Kort / Chart	Rettelse nr. / Correction no.
93 (INT 1044)	153	111 (INT 1381)	155
105 (INT 1450)	154	114 (INT 1377)	156

### Søkortrettelser / Danish Chart Corrections

på / via  
[www.gst.dk](http://www.gst.dk)

Søkortrettelser indeholder de officielle rettelser til danske og grønlandske søkort.  
Oplysningerne i parentes efter rettelserne refererer til EFS (nr./løbenr. år) eller anden kilde.  
Chart Corrections contains the official corrections to Danish and Greenland charts.  
The figures in brackets after the corrections refer to EFS (no./serial no. year) or other source.

#### Ophavsret




Geodatastyrelsen har ophavsret til sine søkort, havneplaner og nautiske publikationer. Geodatastyrelsens ophavsret omfatter også enhver rettelse af dette materiale som angivet i nærværende publikation.  
Ophavsretten omfatter enhver hel eller delvis gengivelse af materialet, herunder ved kopiering og tilgængeliggørelse i oprindelig eller ændret form.  
Rettelserne i nærværende publikation må benyttes af den enkelte sejler/navigatør med henblik på opdatering/rettelse af vedkommendes retmæssige eksemplarer af søkort, havneplaner og nautiske publikationer fra Geodatastyrelsen.  
Al øvrig benyttelse af rettelserne i nærværende publikation kræver en forudgående skriftlig tilladelse fra Geodatastyrelsen. Anmodning herom sendes til [gst@gst.dk](mailto:gst@gst.dk).

#### Copyright

All nautical charts, harbour charts and nautical publications published by the Danish Geodata Agency are protected by copyright. The Danish Geodata Agency's copyright includes any and all corrections to these charts and publications, including the contents of this publication.  
The distribution of any partial or complete copy of the above-named charts, publications and corrections, whether by copying or by release of their contents in original or revised form, is prohibited.  
The corrections in this publication are permitted for use by individual mariners or navigators in updating or correcting their legal copies of nautical charts, harbour charts and nautical publications published by the Danish Geodata Agency.  
Any other use of the contents of this publication requires entry into a written contract with the Danish Geodata Agency. Requests for such contract entry can be sent to [gst@gst.dk](mailto:gst@gst.dk).

**Rettelse nr. /**  
**Correction no.**

Kort / Chart

<b>153</b>	<b>Dogger Tail End SE</b>		
93 (INT 1044)	Tilføj på 1) / <i>Insert in 1)</i>	A15  AIS	1) 55°18,78'N 003°48,69'E
	Tilføj på 2) / <i>Insert in 2)</i>	B10  AIS	2) 55°23,56'N 004°00,50'E
	Tilføj imellem 2) og 3) <i>Insert between 2) and 3)</i>		3) 55°23,93'N 003°48,61'E
			(BaZ, 25/189 og 31/245 2023)
<b>154</b>	<b>Gjøl Bredning NE</b>		
105 (INT 1450)	Ret fyrkarakter / <i>Amend light description</i>	FI.R.3s	57°03,688'N 009°42,094'E
	til / <i>to</i>	FI.R.5s	(15/313 2024)
<b>155</b>	<b>Råby Odde N</b>		
111 (INT 1381)	Tilføj medfølgende udsnit <i>Insert accompanying block</i>		56°36,20'N 010°17,50'E
			(15/319 2024)
<b>156</b>	<b>Bogense</b>		
114 (INT 1377)	Erstat plan med medfølgende plan <i>Replace plan by accompanying plan</i>		
Plan C			(15/287 2024, og Ingeniørfirmaet Aaskov ApS. 3. april 2024)

---

**HAVNEOPLYSNINGER**

[www.danskehavnelods.dk](http://www.danskehavnelods.dk)

---

**Bogense Havn og Marina**

Anmærkning er udtaget. Plan er opdateret.

(15/287 2024, og Ingeniørfirmaet Aaskov ApS, 3. april 2024)

**Kolding Lystbådehavn**

Anmærkning er udtaget.

(15/308 2024)

**Esbjerg Havn**

Anmærkning er opdateret. Anmærkning er udtaget.

(15/307 og 325 2024)

**Nykøbing Falster Havn**

Anmærkning er opdateret.

(15/326 2024)

**Fredericia Havn**

Anmærkning er udtaget.

(15/303 2024)

**Randers Havn**

Anmærkning er udtaget.

(15/314 2024)

**Gjøl Fiskeri- og Lystbådehavn**

Anmærkning er udtaget.

(15/313 2024)

**Rønne Havn**

Anmærkning er tilføjet.

(15/318 2024)

**Hirtshals Havn**

Anmærkning er udtaget.

(15/309 2024)

**Skagen Havn**

Anmærkning er opdateret.

(15/317 2024)

**Hvide Sande Havn**

Anmærkning er opdateret.

(15/311 2024)

**Skarø Havn**

Anmærkning er opdateret.

(15/300 2024)

**Klintholm Havn**

Anmærkning er opdateret.

(15/320 2024)

**Storebæltsbroen (Vestbroen)**

Anmærkning er opdateret.

(15/312 2024)

**Kong Frederik IX's Bro**

Anmærkning er tilføjet. Anmærkning er opdateret.

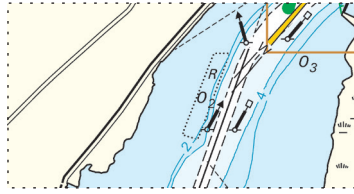
(15/302 og 326 2024)

**Storebæltsbroen (Østbroen)**

Anmærkning er opdateret.

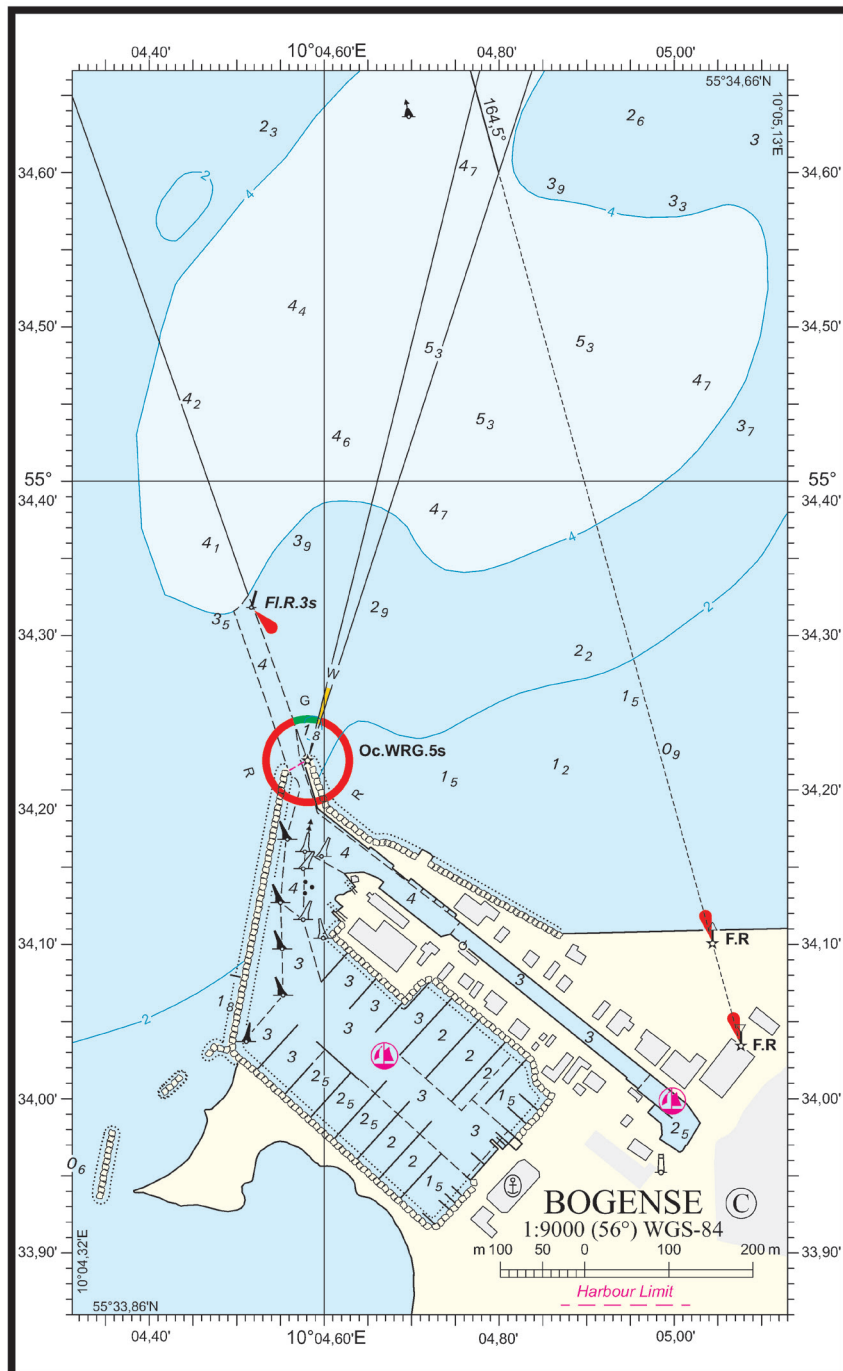
(15/312 2024)

Udsnit kort / Block chart 111



Søkortrettelser / Chart Corrections 15/155 2024

Udsnit kort / Block chart 114 Plan C



Søkortrettelser / Chart Corrections 15/156 2024