



SØKORTRETTELSER

DANISH CHART CORRECTIONS

18
2020

Rettelse nr. / Correction no. 254 - 266

Kort / Chart	Rettelse nr. / Correction no.	Kort / Chart	Rettelse nr. / Correction no.
61	254, 255	108 (INT 1448)	262, 263
X92 (INT 1300)	256	114 (INT 1377)	264
92 (INT 1300)	257	X124	265
94 (INT 1411)	258, 259	157	266
104	260, 261		

Søkortrettelser / Danish Chart Corrections

på / via
www.gst.dk

Søkortrettelser indeholder de officielle rettelser til danske, grønlandske og færøske søkort.
Oplysningerne i parentes efter rettelserne refererer til EFS (nr./løbenr. år) eller anden kilde.
*Chart Corrections contains the official corrections to Danish, Greenland and Faroese charts.
The figures in brackets after the corrections refer to EFS (no./serial no. year) or other source.*

Ophavsret

Geodatastyrelsen har ophavsret til sine søkort, havneplaner og nautiske publikationer. Geodatastyrelsens ophavsret omfatter også enhver rettelse af dette materiale som angivet i nærværende publikation.
Ophavsretten omfatter enhver hel eller delvis gengivelse af materialet, herunder ved kopiering og tilgængeliggørelse i oprindelig eller ændret form.
Rettelserne i nærværende publikation må benyttes af den enkelte sejer/navigatør med henblik på opdatering/rettelse af vedkommendes retmæssige eksemplarer af søkort, havneplaner og nautiske publikationer fra Geodatastyrelsen.
Al øvrig benyttelse af rettelserne i nærværende publikation kræver en forudgående skriftlig tilladelse fra Geodatastyrelsen. Anmodning herom sendes til gst@gst.dk.



Copyright

*All nautical charts, harbour charts and nautical publications published by the Danish Geodata Agency are protected by copyright. The Danish Geodata Agency's copyright includes any and all corrections to these charts and publications, including the contents of this publication.
The distribution of any partial or complete copy of the above-named charts, publications and corrections, whether by copying or by release of their contents in original or revised form, is prohibited.
The corrections in this publication are permitted for use by individual mariners or navigators in updating or correcting their legal copies of nautical charts, harbour charts and nautical publications published by the Danish Geodata Agency.
Any other use of the contents of this publication requires entry into a written contract with the Danish Geodata Agency. Requests for such contract entry can be sent to gst@gst.dk.*

Rettelse nr. /
Correction no.

Kort / Chart

254 61	Horns Rev 3 Tilføj medfølgende udsnit <i>Insert accompanying block</i>		55°41,282'N 007°40,672'E
			(Vattenfall, 29. april 2020 og 18/286 2020)
255 61	Horns Rev 3 Tilføj medfølgende note VINDMØLLEPARK HORNS REV 3 / WIND FARM HORNS REV 3 <i>Insert accompanying note</i> VINDMØLLEPARK HORNS REV 3 / WIND FARM HORNS REV 3		
			(Vattenfall, 29. april 2020 og 18/286 2020)
256 X92 (INT 1300)	Løkken SW Tilføj / <i>Insert</i>	#	57°19,748'N 009°31,137'E
			(18/281 2020)
257 92 (INT 1300)	Løkken SW Tilføj / <i>Insert</i>	#	57°19,748'N 009°31,137'E
			(18/281 2020)
258 94 (INT 1411)	Horns Rev 3 Tilføj medfølgende udsnit <i>Insert accompanying block</i>		55°39,12'N 007°40,00'E
			(Vattenfall, 29. april 2020 og 18/286 2020)
259 94 (INT 1411)	Horns Rev 3 Tilføj medfølgende note VINDMØLLEPARK HORNS REV 3 / WIND FARM HORNS REV 3 <i>Insert accompanying note</i> VINDMØLLEPARK HORNS REV 3 / WIND FARM HORNS REV 3		
			(Vattenfall, 29. april 2020 og 18/286 2020)
260 104	Kriegers Flak E Korrektion / Correction Ref.: Søkortrettelse / Chart Correction 16/234 2020 Udtag / <i>Delete</i>	#	55°00,997'N 012°24,472'E
			(GST, 5. maj 2020)

261 104	Warnemünde N Ref.: Søkortrettelse / Chart Correction 1-2/3 2018		54°13,9'N 012°00,7'E
	Udtag / Delete	#	
	Udtag / Delete		
			(NfS 18/2020)
262 108 (INT 1448) Plan F	Lemvig Ref.: Søkortrettelse / Chart Correction 24/270 2019		
	Tilføj på 1) - 4) / Insert in 1) - 4)	↓	1) 56°33,273'N 008°18,421'E 2) 56°33,258'N 008°18,433'E 3) 56°33,263'N 008°18,449'E
	Tilføj havbrug på 5) Insert marine farm in 5)	⊞	4) 56°33,277'N 008°18,439'E 5) 56°33,270'N 008°18,439'E
			(18/277 2020)
263 108 (INT 1448)	Vruld Odde S Tilføj / Insert	✈	56°29,504'N 008°36,732'E
			(18/293 2020)
264 114 (INT 1377)	Andkær Vig W Tilføj / Insert	Buoyed 	55°41,781'N 009°37,107'E
			(18/279 2020)
265 X124 Plan B	Grenaa Erstat plan med medfølgende plan Replace plan by accompanying plan		
			(GST, 5. maj 2020)
266 157	Andkær Vig W Tilføj medfølgende udsnit Insert accompanying block		55°41,78'N 009°37,32'E
			(18/279 2020)

HAVNEOPLYSNINGER

www.danskehavnelods.dk

Grenaa Havn

Anmærkning er udtaget. Plan er opdateret.

(GST, 5. maj 2020 og 18/285 2020)

Københavns Havn

Anmærkning er udtaget.

(18/288 2020)

Kampeløkke Havn

Afsnittene Havnen, Havnekontor og Største skibe er opdateret.

(Kampeløkke Havn, 1. maj 2020)

Lemvig Havn

Plan er opdateret.

(18/277 2020)

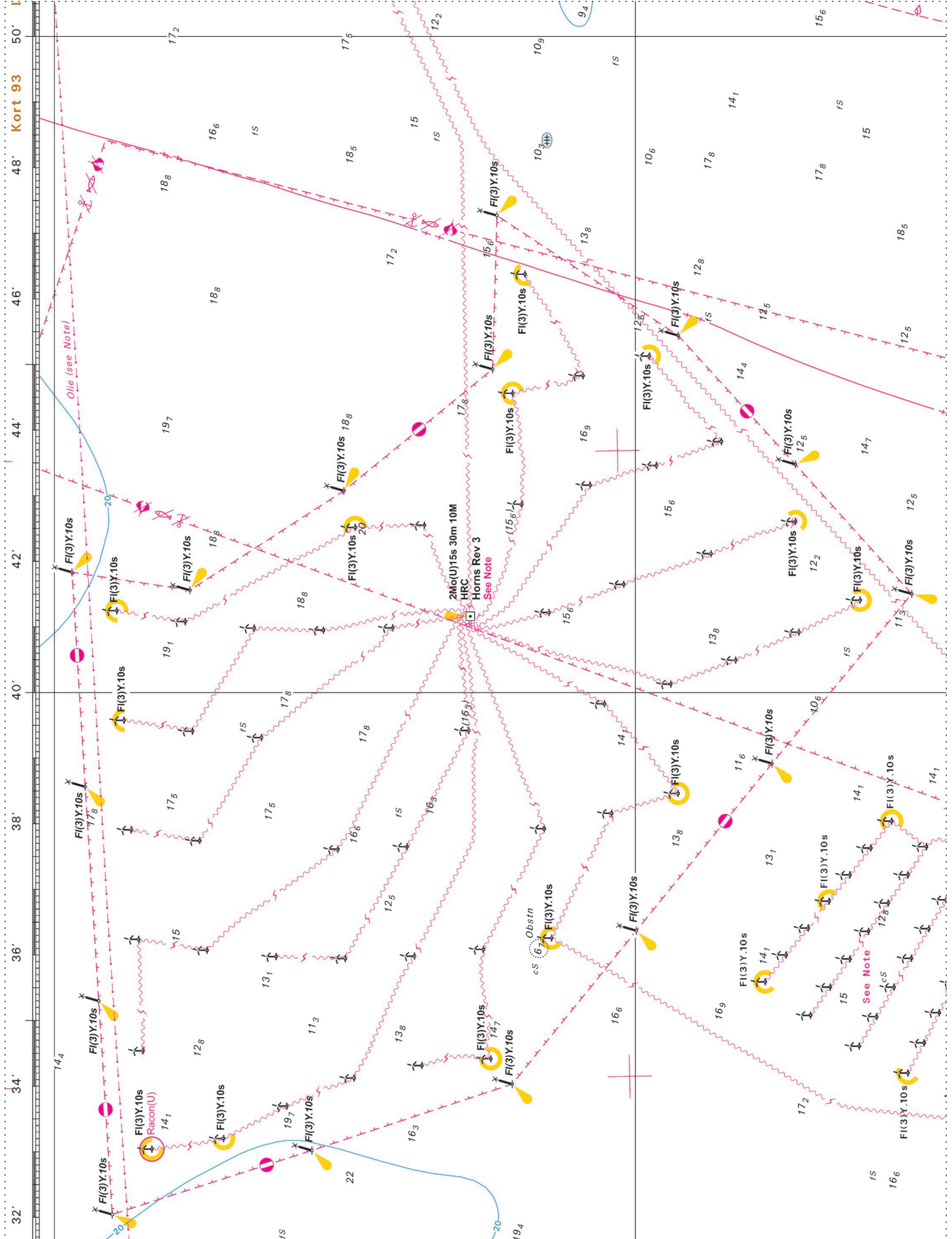
www.gronlandskehavnelods.dk

Naajat (Kangerlussuaq)

Afsnittene Havnen og Stedbeskrivelse er opdateret.

The sections Harbour and Location description are updated.

(GST, 4. maj 2020)



Udsnit kort / Block chart 61

VINDMØLLEPARK HORNS REV 3

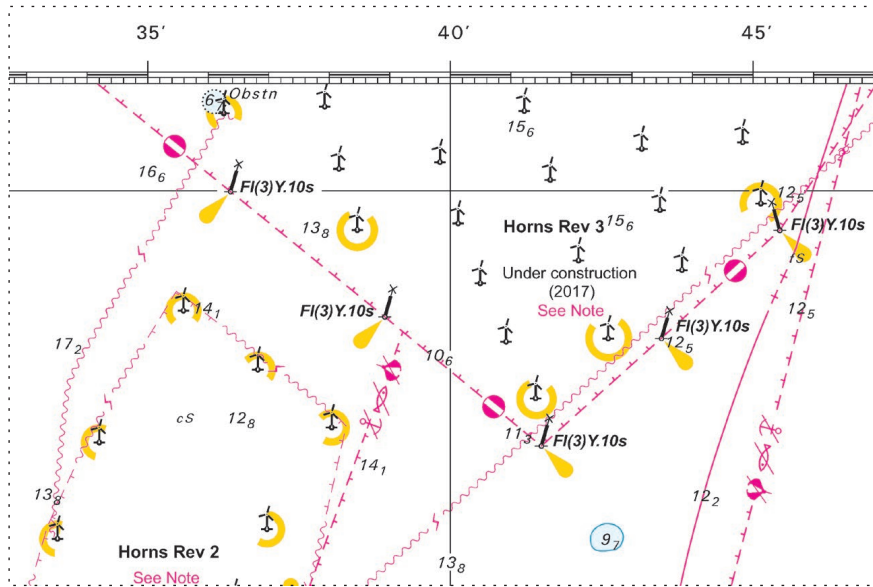
Ankring og enhver brug af redskaber, der slæbes på bunden, er forbudt i den 200 m brede beskyttelseszone, som er etableret på hver side af undersøiske kabler og rørledninger.
Hindringslys (R.Lts og Lts) på alle 49 møller.

WIND FARM HORNS REV 3

Anchoring and any use of gear towed on the bottom is prohibited in the protection zone which extends 200 metres on each side of submarine cables and pipelines.
Air obstruction lights (R.Lts and Lts) on all 49 windmotors.

Søkortrettelser / Chart Corrections 18/255 2020

Udsnit kort / Block chart 94



Søkortrettelser / Chart Corrections 18/258 2020

Udsnit kort / *Block chart 94*

:VINDMØLLEPARK HORNS REV 3

:Ankring og enhver brug af redskaber, der slæbes på bunden, er forbudt i den
:200 m brede beskyttelseszone, som er etableret på hver side af undersøiske
:kabler og rørledninger.

:Stærkstrømskabler mellem møllerne, se kort 61

:Hindringslys (R.Lts og Lts) på alle møller

:WIND FARM HORNS REV 3

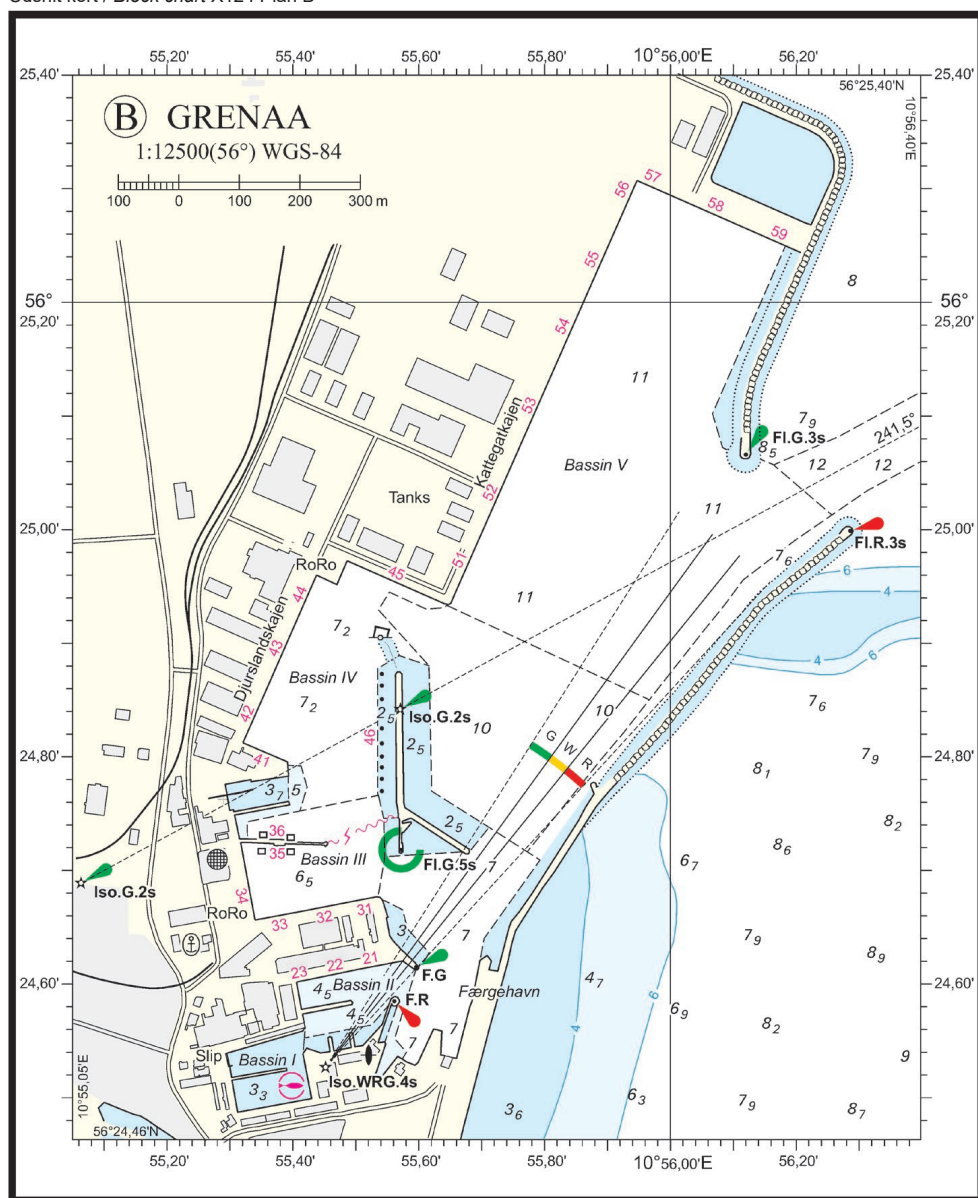
:Anchoring and any use of gear towed on the bottom is prohibited in the
:protection zone which extends 200 metres on each side of submarine cables
:and pipelines.

:Air obstruction lights (R.Lts and Lts) on all 49 windmotors,

:Submarine power cables between the windmotors, see chart 61.

Søkortrettelser / *Chart Corrections 18/259 2020*

Udsnit kort / Block chart X124 Plan B



Søkortrettelser / Chart Corrections 28/265 2020

