



SØKORTRETTELSE

DANISH CHART CORRECTIONS

29
2016

Rettelse nr. / Correction no. 315 - 326

Kort / Chart	Rettelse nr. / Correction no.	Kort / Chart	Rettelse nr. / Correction no.
82	315	112 (INT 1380)	320
85	316	127 (INT 1372)	321
86	317	141 (INT 1370)	322
93 (INT 1344)	318	145 (INT 1371)	323, 324
99	319	164	325, 326

Søkortrettelser / Danish Chart Corrections

på / via
www.gst.dk

Søkortrettelser indeholder de officielle rettelser til danske, grønlandske og færøske søkort.
Oplysningerne i parentes efter rettelserne refererer til EFS (nr./løbenr. år) eller anden kilde.
*Chart Corrections contains the official corrections to Danish, Greenland and Faroese charts.
The figures in brackets after the corrections refer to EFS (no./serial no. year) or other source.*

Ophavsret

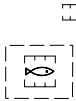
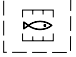
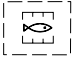
Geodatastyrelsen har ophavsret til sine søkort, havneplaner og nautiske publikationer. Geodatastyrelsens ophavsret omfatter også enhver rettelse af dette materiale som angivet i nærværende publikation.
Ophavsretten omfatter enhver hel eller delvis gengivelse af materialet, herunder ved kopiering og tilgængeliggørelse i oprindelig eller ændret form.
Rettelserne i nærværende publikation må benyttes af den enkelte sejler/navigatør med henblik på opdatering/rettelse af vedkommendes retmæssige eksemplarer af søkort, havneplaner og nautiske publikationer fra Geodatastyrelsen.
Al øvrig benyttelse af rettelserne i nærværende publikation kræver en forudgående skriftlig tilladelse fra Geodatastyrelsen. Anmodning herom sendes til gst@gst.dk.

Copyright

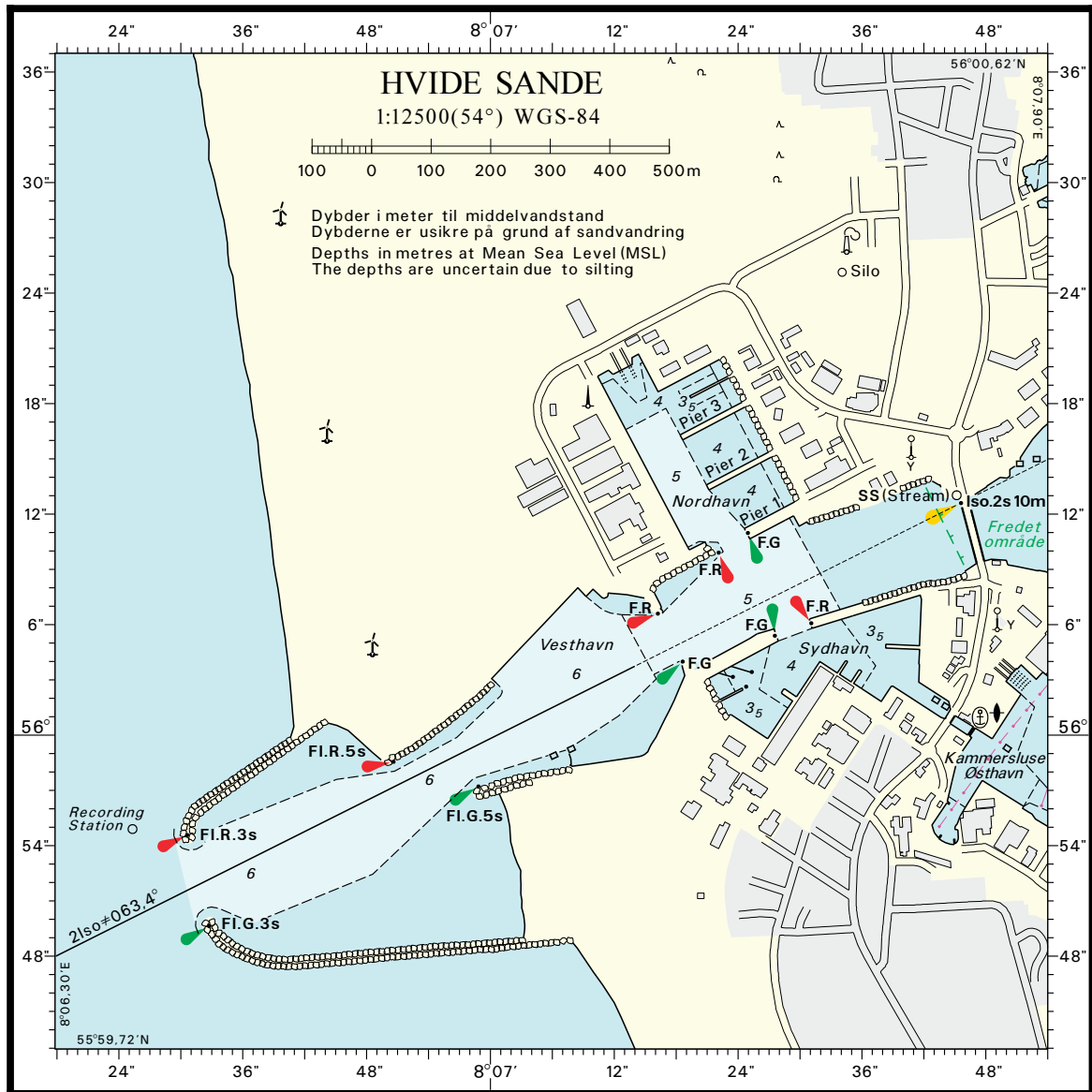
All nautical charts, harbour charts and nautical publications published by the Danish Geodata Agency are protected by copyright. The Danish Geodata Agency's copyright includes any and all corrections to these charts and publications, including the contents of this publication.
The distribution of any partial or complete copy of the above-named charts, publications and corrections, whether by copying or by release of their contents in original or revised form, is prohibited.
The corrections in this publication are permitted for use by individual mariners or navigators in updating or correcting their legal copies of nautical charts, harbour charts and nautical publications published by the Danish Geodata Agency.
Any other use of the contents of this publication requires entry into a written contract with the Danish Geodata Agency. Requests for such contract entry can be sent to gst@gst.dk.

**Rettelse nr. /
Correction no.**

Kort / Chart

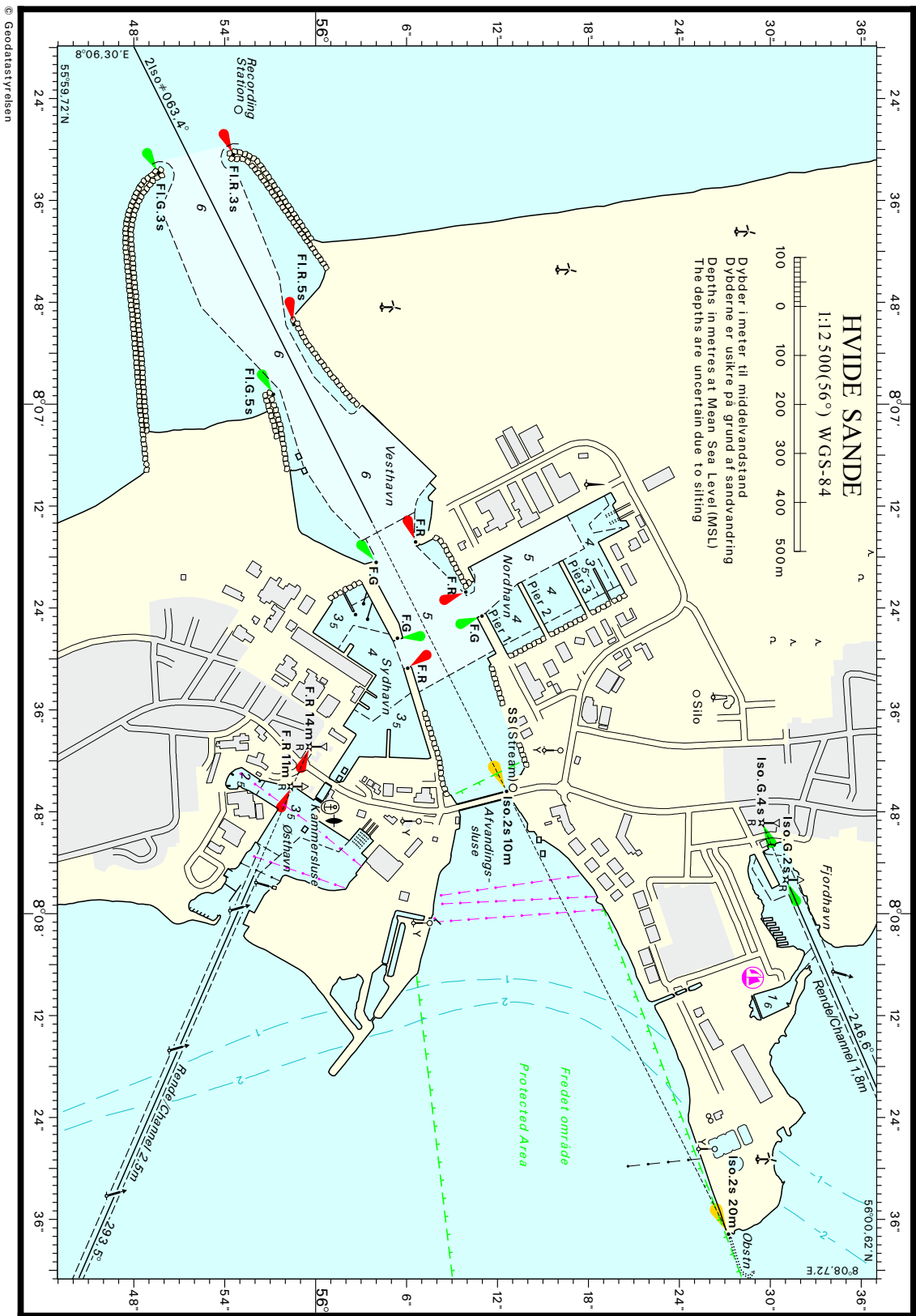
315 82	Haldórsvík S Udtag på 1) og 2) / <i>Delete in 1) and 2)</i> Tilføj område afgrænset af 3) - 6) <i>Insert area bounded by 3) - 6)</i>		1) 62°15,474'N 007°04,251'W 2) 62°15,232'N 007°04,090'W 3) 62°15,144'N 007°03,824'W 4) 62°15,090'N 007°04,187'W 5) 62°15,885'N 007°04,732'W 6) 62°15,939'N 007°04,369'W
			(29/742 2016)
316 85 Plan E	Kunoy SE Ret området på 1) til et område afgrænset af 2) - 9) <i>Amend the area in 1) to an area bounded by 2) - 9)</i>	 <i>Afm. /Buoyed</i>	1) 62°15,05'N 006°35,90'W 2) 62°15,655'N 006°35,748'W <i>kyst / shore</i> 3) 62°15,641'N 006°35,667'W 4) 62°15,240'N 006°35,485'W 5) 62°15,089'N 006°35,589'W 6) 62°14,938'N 006°35,939'W 7) 62°14,874'N 006°36,660'W 8) 62°14,904'N 006°37,435'W 9) 62°15,094'N 006°37,523'W <i>kyst / shore</i>
			(29/743 2016)
317 86 Plan D	Froðba SE Ret området på 1) til et område afgrænset af 2) - 5) <i>Amend the area in 1) to an area bounded by 2) - 5)</i>	 <i>Afm. /Buoyed</i>	1) 61°31,050'N 006°43,688'W 2) 61°32,506'N 006°45,244'W 3) 61°32,348'N 006°45,312'W 4) 61°32,440'N 006°46,263'W 5) 61°32,598'N 006°46,195'W
			(29/741 2016)
318 93 (INT 1044) Plan B	Hvide Sande Havn Erstat plan med medfølgende plan <i>Replace the plan by accompanying plan</i>		(27/695 2016)
319 99 Plan A	Hvide Sande Havn Erstat plan med medfølgende plan <i>Replace the plan by accompanying plan</i>		(27/695 2016)
320 112 (INT 1380)	Århus Havn Tilføj medfølgende udsnit <i>Insert accompanying block</i>		56°08,70'N 010°18,00'E (29/731 2016)

321 127 (INT 1372)	Århus Havn Udtag på 1) med tilhørende ledelinje <i>Delete in 1) with associated leading line</i> Udtag på 2) med tilhørende ledelinje <i>Delete in 2) with associated leading line</i> Udtag på 3) med tilhørende ledelinje <i>Delete in 3) with associated leading line</i> Tilføj på 4) og 5) med med tilhørende ledelinje 295,1° <i>Insert in 4) and 5) with associated leading line 295,1°</i>	☆ F.WG 26m 12/11M ☆ F.WR 26m 12/11M ☆ Iso.Y.2s 19m 11M ☆ Iso.G.2s 48m 7M	1) 56°09,870'N 010°13,830'E 2) 56°09,810'N 010°13,750'E 3) 56°09,840'N 010°13,770'E 4) 56°09,891,N 010°13,587'E 5) 56°09,845'N 010°13,761'E
	De to nye fyr på position 4) og 5) vil være vist i ny udgave af kort 127, som forventes at udkomme snarest. <i>The lights in position 4) and 5) will be shown in the new edition of the chart 127, which is expected to be published soon.</i>		(29/731 2016)
322 141 (INT 1370)	Asnæsværket Ret / Amend til / to	Havn 13,5m Havn 14,7m	55°39,65'N 011°03,50'E (2/69 2016)
323 145 (INT 1371)	Kalundborg Havn Tilføj medfølgende udsnit <i>Insert accompanying block</i>		55°40,21'N 011°05,56'E (2/69 2016)
324 145 (INT 1371) Plan A	Kalundborg Havn Tilføj medfølgende udsnit <i>Insert accompanying block</i>		55°39,96'N 011°04,70'E (2/69 2016)
325 164	Karrebæksminde Havn Tilføj medfølgende udsnit <i>Insert accompanying block</i>		55°10,58'N 011°38,56'E (29/727 2016)
326 164 Plan B	Karrebæksminde Havn Erstat plan med medfølgende plan <i>Replace the plan by accompanying plan</i>		(29/727 2016)



© Geodatastyrelsen

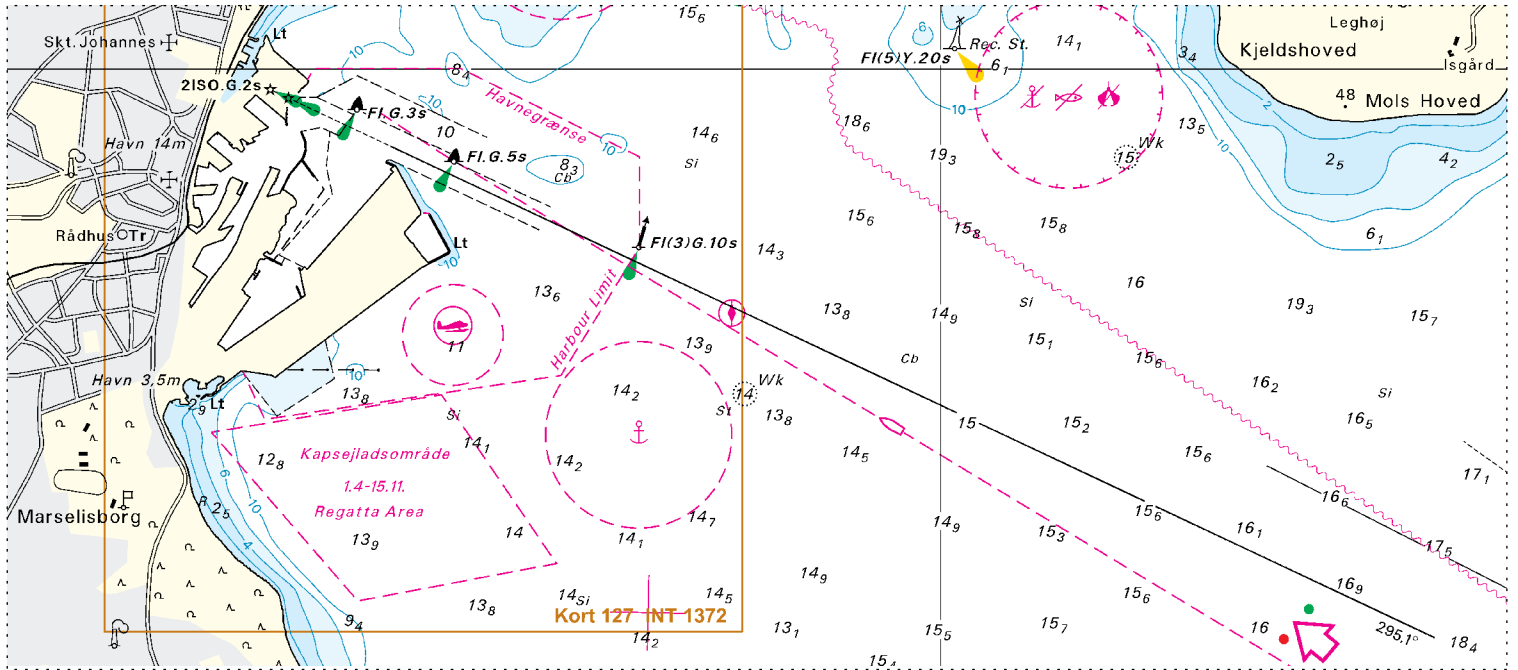
Søkortrettelser / Chart Corrections 29/318 2016



© Geodatastyrelsen

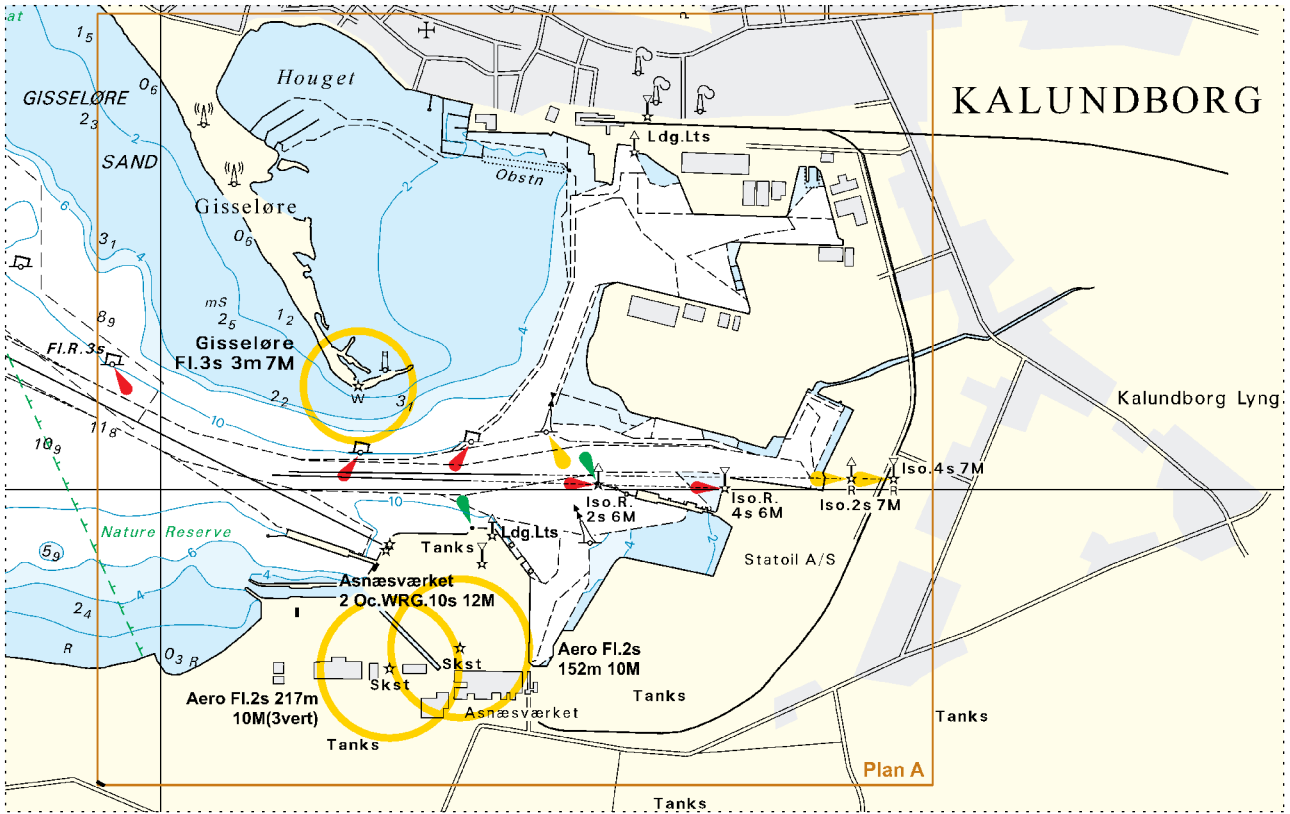
Søkortrettelser / Chart Corrections 29/319 2016

Udsnit kort / Block chart 112



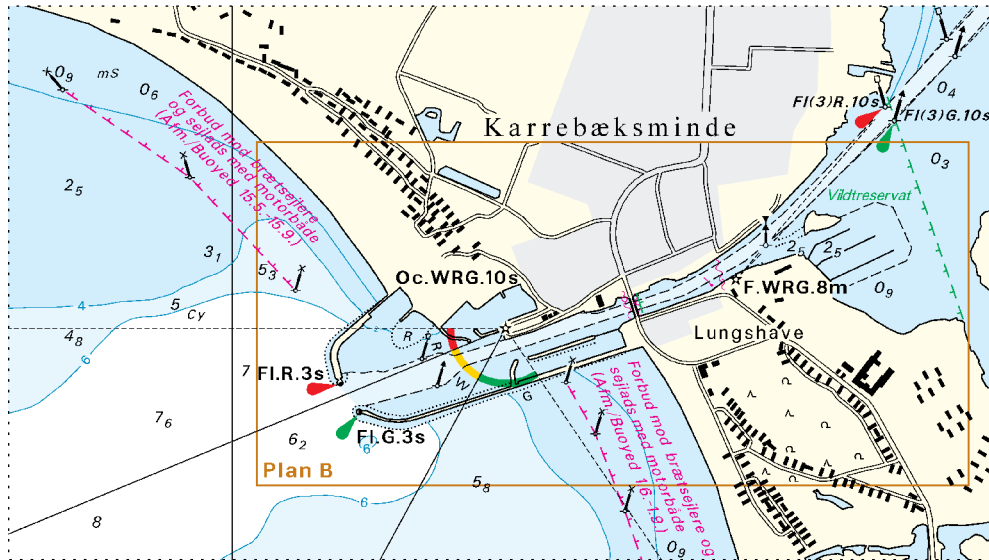
Søkortrettelser / Chart Corrections 29/320 2016

Udsnit kort / Block chart 145

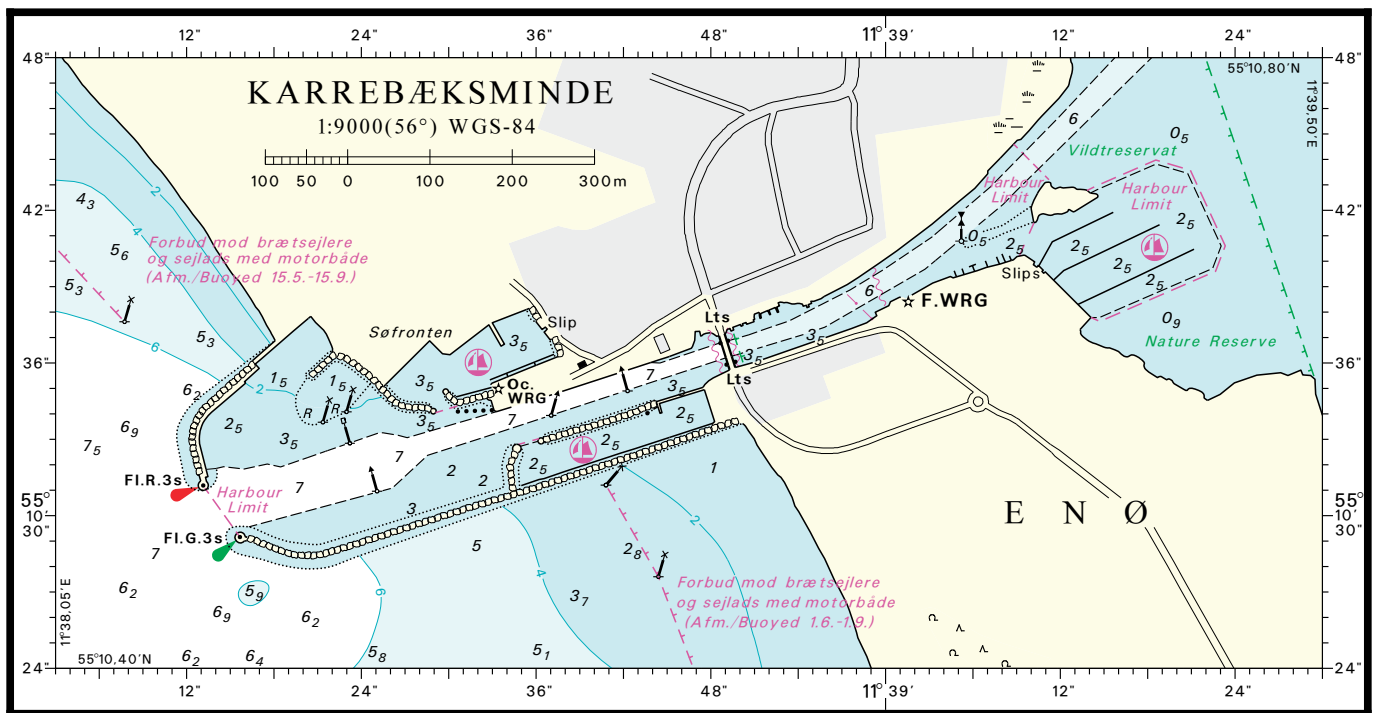


Søkortrettelser / Chart Corrections 29/323 2016

Udsnit kort / Block chart 164



Søkortrettelser / Chart Corrections 29/325 2016



© Geodatastyrelsen

Søkortrettelser / Chart Corrections 29/326 2016

HAVNEOPLYSNINGER

www.danskehavnelods.dk

**Den danske Havnelods,
Erhvervshavne**

Asnæsværkets Havn

Anmærkning og afsnittene Havnen, Største skibe og Fyr opdateret. Plan opdateret.

(2/69 2016)

Side 22 - Asnæsværkets Havn

Opdater afsnittene Havnen, Største skibe, Fyr og plan i overensstemmelse med

www.danskehavnelods.dk.

(2/69 2016)

Hvide Sande Havn

Anmærkning udtaget. Plan opdateret.

(27/695 2016)

Side 212 - Kalundborg Havn

Opdater plan i overensstemmelse med

www.danskehavnelods.dk.

(2/69 2016)

Hvide Sande Lystbådehavn

Plan opdateret.

(27/695 2016)

Side 208 - Hvide Sande Havn

Opdater plan i overensstemmelse med

www.danskehavnelods.dk.

(27/695 2016)

Kalundborg Havn

Plan opdateret.

(2/69 2016)

Side 218 - Karrebæksminde Havn

Opdater plan i overensstemmelse med

www.danskehavnelods.dk.

(29/727 2016)

Karrebæksminde Havn

Plan opdateret.

(29/727 2016)

Oddesundbroen

Anmærkning opdateret.

(29/736 2016)

Side 420 - Statoil Oliepier

Opdater plan i overensstemmelse med

www.danskehavnelods.dk.

(2/69 2016)

Statoil Oliepier

Anmærkning udtaget. Plan opdateret.

(2/69 2016)

Side 482 - Thyborøn Havn

Opdater kajnummerplan i overensstemmelse med www.danskehavnelods.dk.

(25/651 2016)

Thyborøn Havn

Kajnummerplan opdateret.

(25/651 2016)

UDGIVELSER / PUBLICATIONS**Ny udgave udkommer / New edition to be published**

Kort / Chart	Titel og bemærkninger / Title and remarks	Skala / Scale	Udgave Edition
127 (INT 1372)	Kattegat, Århus Havn Kortet forventes udgivet medio august 2016. Med udgivelsen vil tidligere udgave af kortet blive annulleret. <i>The chart is scheduled for publication in the middle of August 2016. On publication the former edition of the chart will be cancelled.</i>	1:10 000	5 2016