



SØKORTRETTELSER

DANISH CHART CORRECTIONS

43
2020

Rettelse nr. / Correction no. 616- 633

Kort / Chart	Rettelse nr. / Correction no.	Kort / Chart	Rettelse nr. / Correction no.
85	616	127 (INT 1372)	624
100	617, 618	131 (INT 1331)	625
101 (INT 1301)	619	162	626, 627, 628
102 (INT 1302)	620	189 (INT 1336)	629
112 (INT 1380)	621	198	630, 631 632
121 (INT 1378)	622	1530	633
124	623		

Søkortrettelser / Danish Chart Corrections

på / via
www.gst.dk

Søkortrettelser indeholder de officielle rettelser til danske, grønlandske og færøske søkort.
Oplysningerne i parentes efter rettelserne refererer til EFS (nr./løbenr. år) eller anden kilde.
*Chart Corrections contains the official corrections to Danish, Greenland and Faroese charts.
The figures in brackets after the corrections refer to EFS (no./serial no. year) or other source.*

Ophavsret







Geodatastyrelsen har ophavsret til sine søkort, havneplaner og nautiske publikationer. Geodatastyrelsens ophavsret omfatter også enhver rettelse af dette materiale som angivet i nærværende publikation.
Ophavsretten omfatter enhver hel eller delvis gengivelse af materialet, herunder ved kopiering og tilgængeliggørelse i oprindelig eller ændret form.
Rettelserne i nærværende publikation må benyttes af den enkelte sejler/navigatør med henblik på opdatering/rettelse af vedkommendes retmæssige eksemplarer af søkort, havneplaner og nautiske publikationer fra Geodatastyrelsen.
Al øvrig benyttelse af rettelserne i nærværende publikation kræver en forudgående skriftlig tilladelse fra Geodatastyrelsen. Anmodning herom sendes til gst@gst.dk.

Copyright

*All nautical charts, harbour charts and nautical publications published by the Danish Geodata Agency are protected by copyright. The Danish Geodata Agency's copyright includes any and all corrections to these charts and publications, including the contents of this publication.
The distribution of any partial or complete copy of the above-named charts, publications and corrections, whether by copying or by release of their contents in original or revised form, is prohibited.
The corrections in this publication are permitted for use by individual mariners or navigators in updating or correcting their legal copies of nautical charts, harbour charts and nautical publications published by the Danish Geodata Agency.
Any other use of the contents of this publication requires entry into a written contract with the Danish Geodata Agency. Requests for such contract entry can be sent to gst@gst.dk.*

Rettelse nr. /
Correction no.

Kort / Chart

616 85 Plan C	Runavik Havn Tilføj medfølgende udsnit <i>Insert accompanying block</i>		62°06,90'N 006°43,78'E (Landsverk, 24. oktober 2020 og 42/727 2020)
617 100	Skagen N Ref.: Søkortrettelser / Chart Corrections 42/611 2020 Erstat / <i>Replace</i> med / <i>with</i>	 	57°45,042'N 010°32,917'E (42/738 2020)
618 100	Anholt SW Tilføj medfølgende udsnit <i>Insert accompanying block</i>		56°38,41'N 011°19,13'E (GST, 27. oktober 2020)
619 101 (INT 1301)	Skagen N Ref.: Søkortrettelser / Chart Corrections 42/612 2020 Erstat / <i>Replace</i> med / <i>with</i>	 	57°45,042'N 010°32,917'E (42/738 2020)
620 102 (INT 1302)	Anholt SW Tilføj medfølgende udsnit <i>Insert accompanying block</i>		56°37,94'N 011°18,60'E (GST, 27. oktober 2020)
621 112 (INT 1380)	Århus Havn Tilføj medfølgende udsnit <i>Insert accompanying block</i>		56°09,253'N 010°15,133'E (Århus Havn, 26. oktober 2020)
622 121 (INT 1378)	Skagen N Ref.: Søkortrettelser / Chart Corrections 42/614 2020 Erstat / <i>Replace</i> med / <i>with</i>	 	57°45,042'N 010°32,917'E (42/738 2020)
623 124	Anholt SW Tilføj medfølgende udsnit <i>Insert accompanying block</i>		56°38,07'N 011°18,90'E (GST, 27. oktober 2020)

624 127 (INT 1372)	Århus Havn Tilføj medfølgende udsnit <i>Insert accompanying block</i>	56°09,12'N 010°15,12'E (Århus Havn, 26. oktober 2020)
625 131 (INT 1331) Plan B	Helsingør Havn Erstat plan med medfølgende plan <i>Replace plan by accompanying plan</i>	 (42/740 2020)
626 162	Hjelm Bugt S Tilføj medfølgende udsnit <i>Insert accompanying block</i>	54°43,27'N 012°16,85'E (GST, 27. oktober 2020)
627 162	Tolkebarren E Tilføj medfølgende udsnit <i>Insert accompanying block</i>	54°50,74'N 012°16,70'E (GST, 27. oktober 2020)
628 162	Tolkebarren S Tilføj medfølgende udsnit <i>Insert accompanying block</i>	54°50,43'N 012°12,57'E (GST, 27. oktober 2020)
629 189 (INT 1336)	Ystad S Tilføj medfølgende udsnit <i>Insert accompanying block</i>	55°24,51'N 013°48,53'E (Ufs 827/15269 2020)
630 198	Hjelm Bugt SW Tilføj medfølgende udsnit <i>Insert accompanying block</i>	54°52,67'N 012°14,87'E (GST, 27. oktober 2020)
631 198	Hjelm Bugt SE Tilføj medfølgende udsnit <i>Insert accompanying block</i>	54°53,47'N 012°29,18'E (GST, 27. oktober 2020)
632 198	Østersøen. Faxe Bugt og Hjelm Bugt Erstat kildedagram med medfølgende kildedagram <i>Replace source diagram by accompanying source diagram</i>	 (GST, 27. oktober 2020)

633

Sydvestløb

1530

Korrektion / CorrectionRef.: Søkortrettelser / *Chart Corrections* 37/565 2020Ret fra / *Amend from***Iso & Q ≠ 051°**

68°40,477'N 53°07,206'W

til / *to***2 Iso ≠ 051°**

(GST, 27. oktober 2020)

HAVNEOPLYSNINGER

www.danskehavnelods.dk

Havne og broer, som er fotograferet under årets fotokampagne, er opdateret.

(GST, 28. oktober 2020)

Esbjerg Havn

Anmærkning er tilføjet.

(43/750 2020)

Nappedam Lystbådehavn

Plan er opdateret.

(GST, 25. oktober 2020)

Helsingør Havn

Plan er opdateret.

(42/740 2020)

Norsminde Lystbådehavn

Plan er opdateret.

(GST, 25. oktober 2020)

Hvide Sande Lystbådehavn

Anmærkning er udtaget.

(GST, 26. oktober 2020)

Nivå Havn

Plan er opdateret.

(GST, 25. oktober 2020)

Langø Havn

Plan er opdateret.

(GST, 25. oktober 2020)

Nørresand Havn

Plan er opdateret.

(GST, 22. oktober 2020)

Kolding Havn

Anmærkning er udtaget.

(38/658 2020)

Omø Havn (Kirkehavn)

Plan er opdateret.

(GST, 22. oktober 2020)

Kolding Lystbådehavn

Anmærkning er udtaget. Plan er opdateret.

(38/658 2020)

Vesterø Havn

Anmærkning er opdateret.

(43/747 2020)

Lyngsodde Ammoniakhavn

Plan er opdateret.

(GST, 25. oktober 2020)

UDGIVELSER / PUBLICATIONS

Ny udgave er udkommet / *New editions published*

Kort / <i>Chart</i>	Titel og bemærkninger / <i>Title and remarks</i>	Skala / <i>Scale</i>	Udgave <i>Edition</i>
104	Østersøen, Femern Bælt-Sundet Ⓐ Soundrep Operational Area	1:200 000	10 2020
	<p>Tidligere udgave af kortet er annulleret. Den nye udgave indeholder ny opmåling og generel opdatering.</p> <p><i>The former edition of the chart is cancelled. The new edition includes new survey and general updating.</i></p>		
Korrektion til udgivelser / <i>Correction to publication</i> <small>Søkortrettelse / <i>Chart Correction 42 2020</i></small>			
1331U	Nuuk (Undervisningskort) Ⓐ Sarfarnertooq Ⓑ Hans Egede Boplads	1:40 000	2020
		1:12 500	
		1:20 000	

DIVERSE MEDDELELSER / MISCELLANEOUS INFORMATION

Produktkatalog, Søkort og nautiske publikationer.

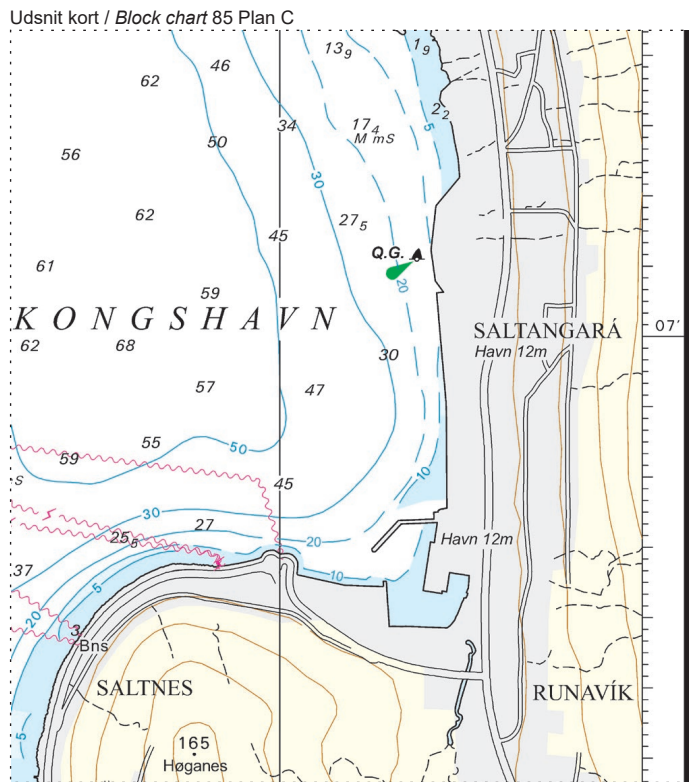
Produktkataloget indeholder bl.a. indekskort over danske, grønlandske og færøske søkort samt oversigter over ENC-celler i samme farvandsområder. Produktkataloget udkommer kun som internetpublikation, der gratis kan downloades og udskrives fra www.gst.dk.

Produktkataloget er revideret i 2019 og herefter løbende opdateret.

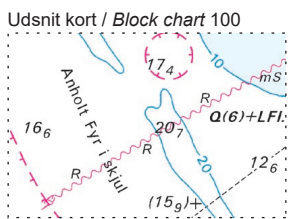
Seneste opdateringer er tilføjet den 28. oktober 2020.

UDGIVELSER / PUBLICATIONS**Nye udgaver udskudt / New editions postponed****Kort / Chart Titel og bemærkninger / Title and remarks**

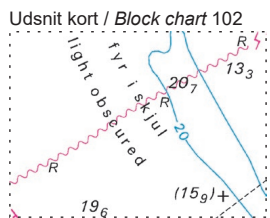
- | | |
|-------------|--|
| 1500 | <small>Ref. Søkortrettelser / Chart Corrections 30 2020</small>
Rifkol - Hareø
Udgivelse af kortet er udskudt indtil ultimo november 2020.
<i>Publication of the chart is postponed until the end of november 2020.</i> |
| 1510 | <small>Ref. Søkortrettelser / Chart Corrections 30 2020</small>
Tugtulik - Egedesminde
Udgivelse af kortet er udskudt indtil ultimo november 2020.
<i>Publication of the chart is postponed until the end of november 2020.</i> |
| 1511 | <small>Ref. Søkortrettelser / Chart Corrections 30 2020</small>
Egedesminde - Godhavn
Udgivelse af kortet er udskudt indtil ultimo november 2020.
<i>Publication of the chart is postponed until the end of november 2020.</i> |
| 1512 | <small>Ref. Søkortrettelser / Chart Corrections 30 2020</small>
Egedesminde - Christianshåb
Udgivelse af kortet er udskudt indtil ultimo november 2020.
<i>Publication of the chart is postponed until the end of november 2020.</i> |
| 1513 | <small>Ref. Søkortrettelser / Chart Corrections 30 2020</small>
Christianshåb - Jakobshavn
Udgivelse af kortet er udskudt indtil ultimo november 2020.
<i>Publication of the chart is postponed until the end of november 2020.</i> |
-



Søkortrettelser / Chart Corrections 43/616 2020

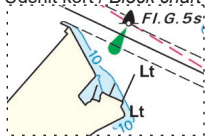


Søkortrettelser / Chart Corrections 43/618 2020



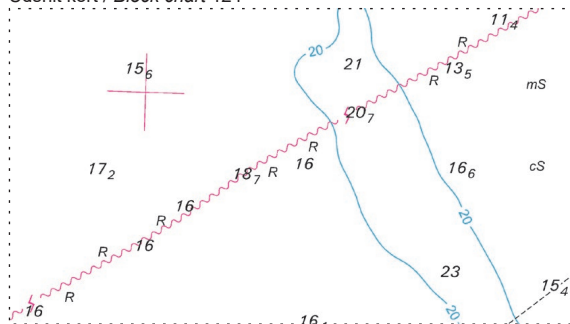
Søkortrettelser / Chart Corrections 43/620 2020

Udsnit kort / Block chart 112



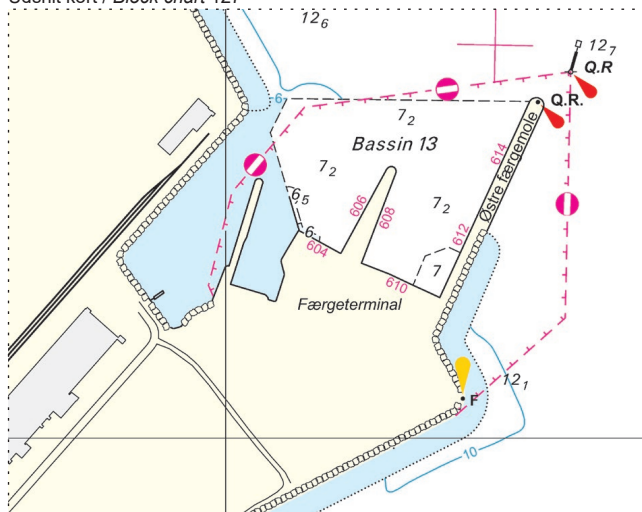
Søkortrettelser / Chart Corrections 43/621 2020

Udsnit kort / Block chart 124



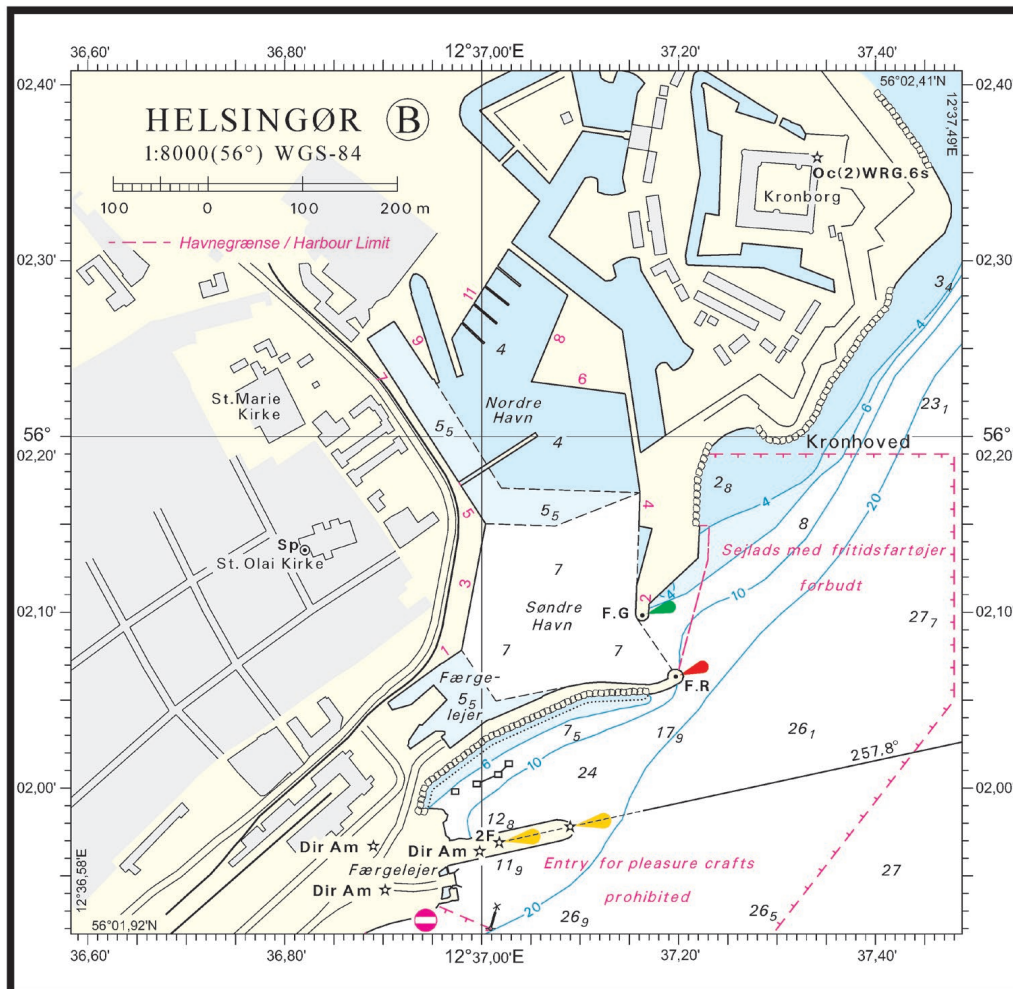
Søkortrettelser / Chart Corrections 43/623 2020

Udsnit kort / Block chart 127



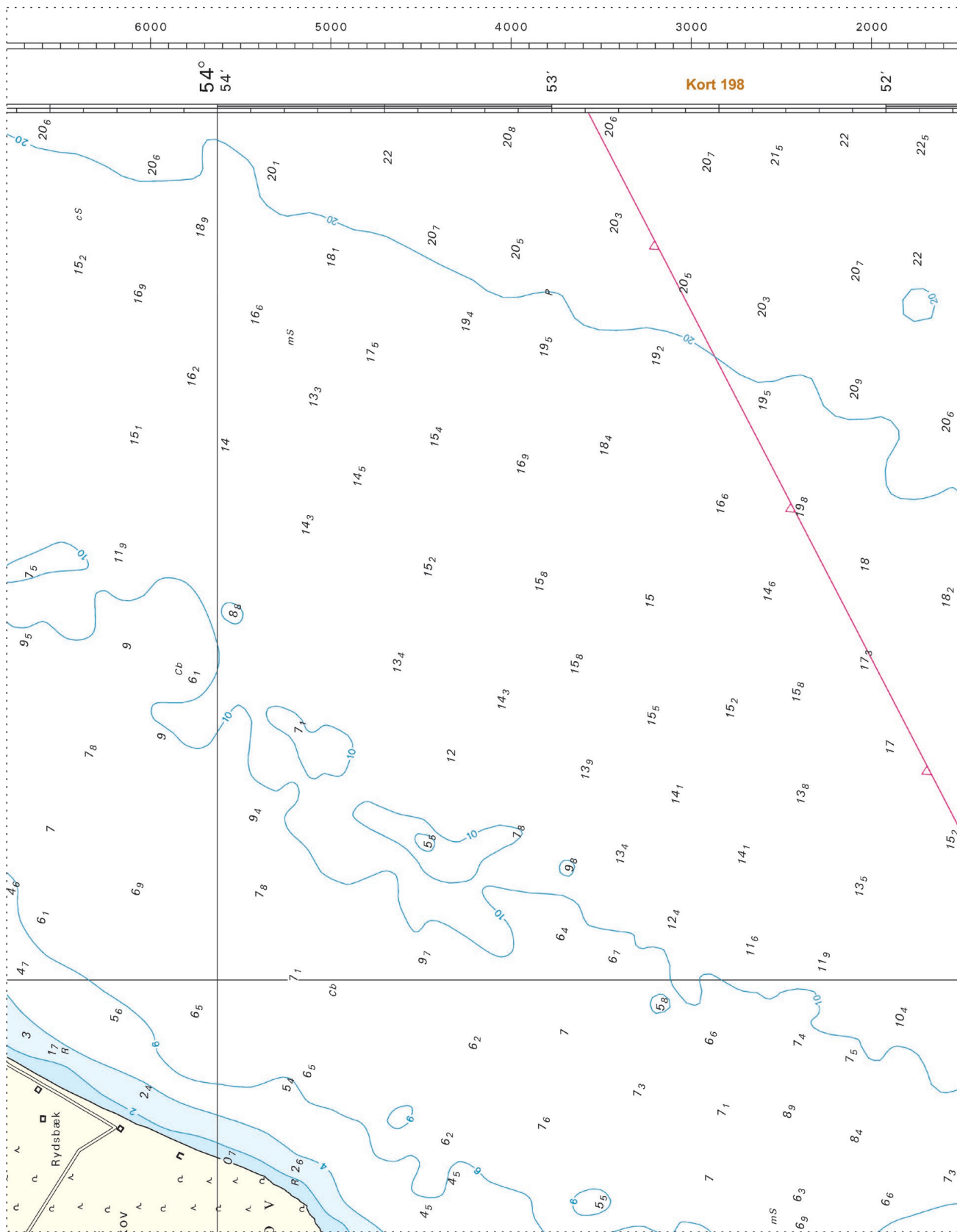
Søkortrettelser / Chart Corrections 43/624 2020

Udsnit kort / Block chart 131 Plan B



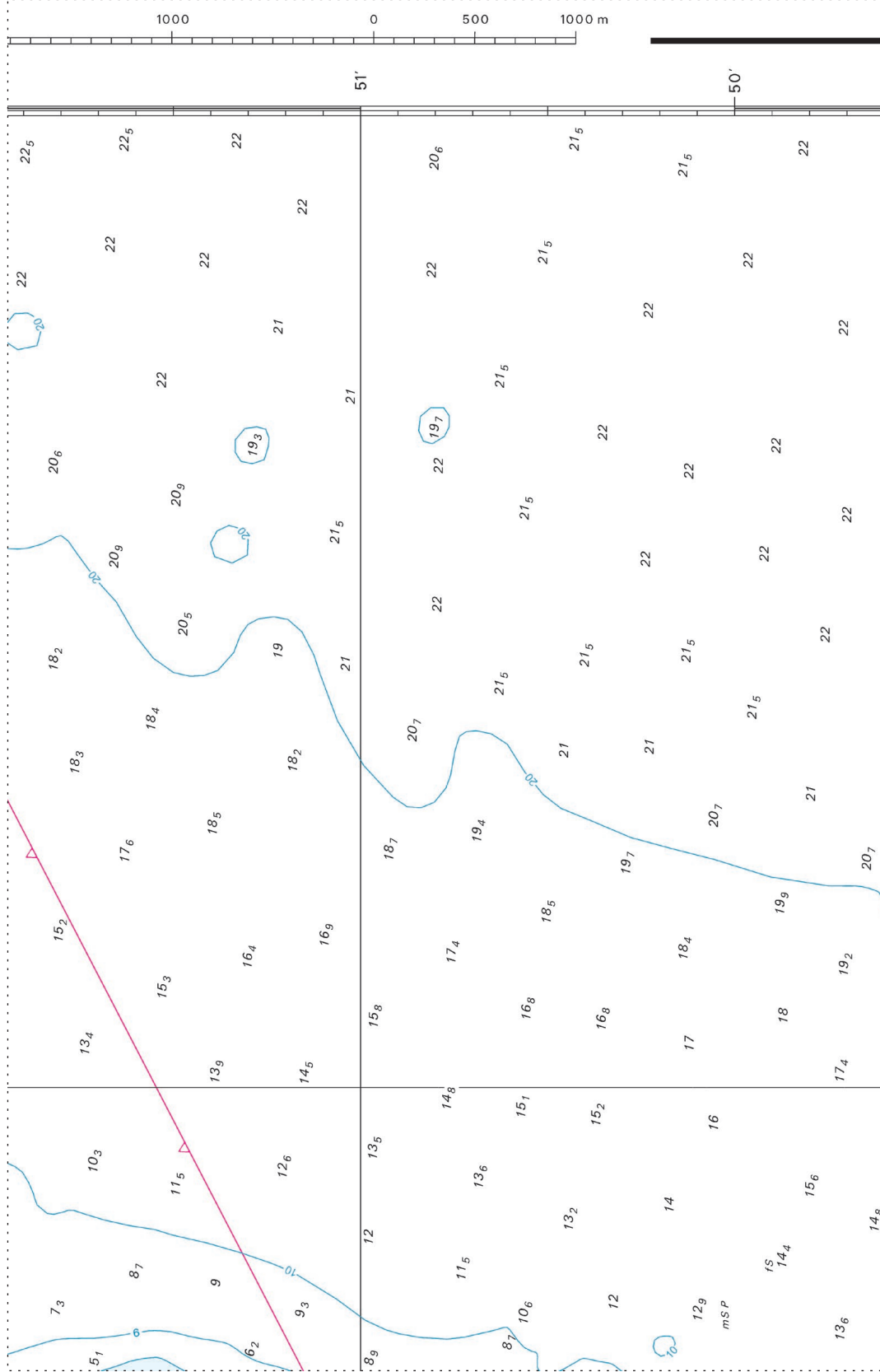
Søkortrettelser / Chart Corrections 43/625 2020

Udsnit kort / Block chart 162

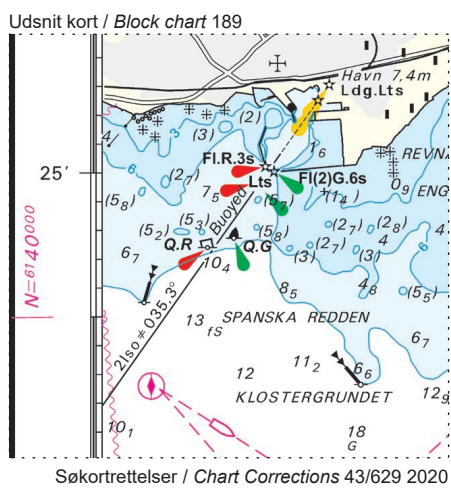
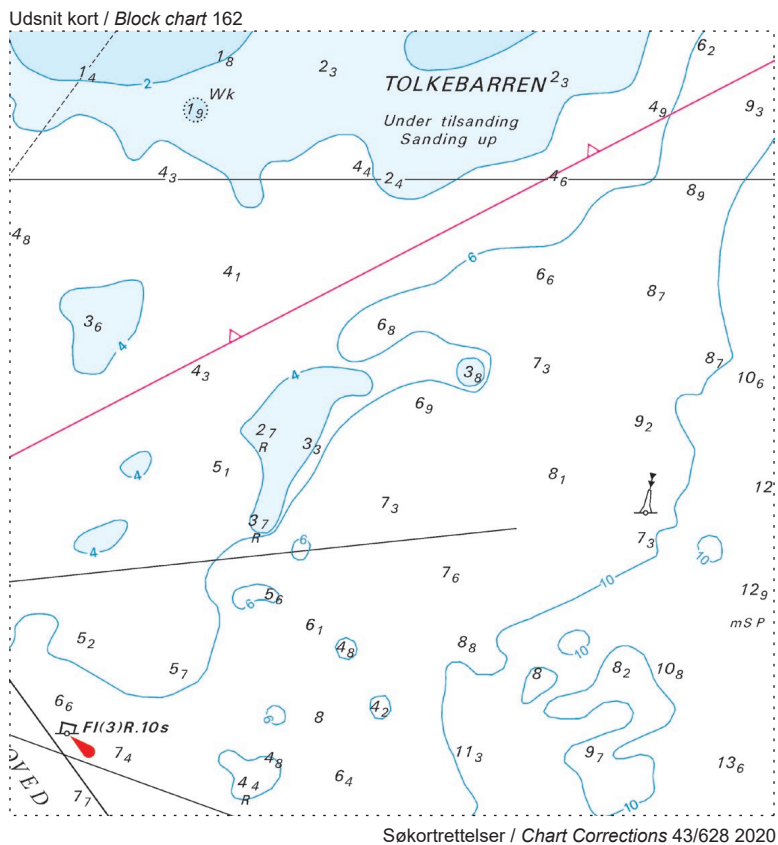


Søkortrettelser / Chart Corrections 43/626 2020

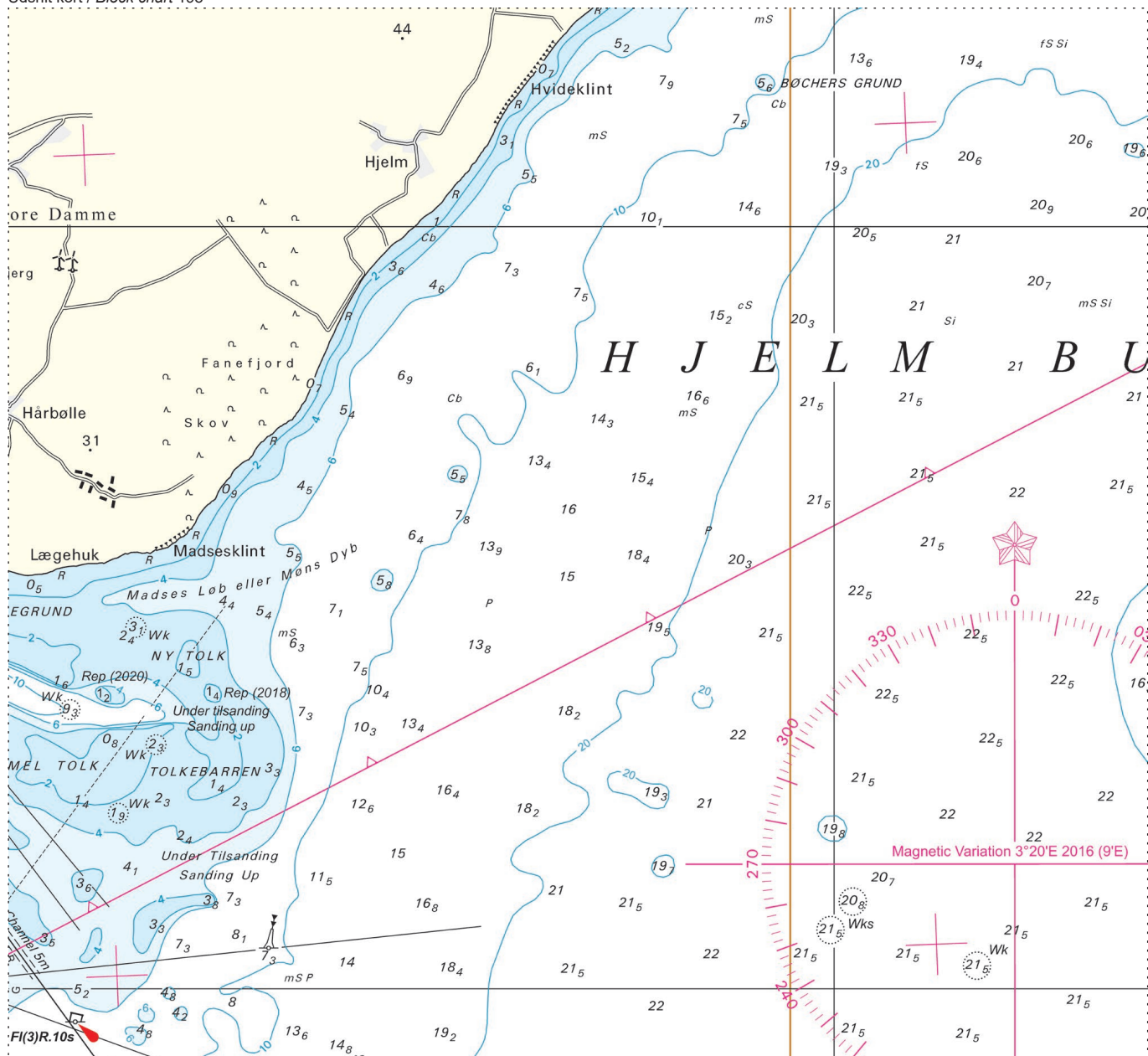
Udsnit kort / Block chart 162



Søkortrettelser / Chart Corrections 43/627 2020

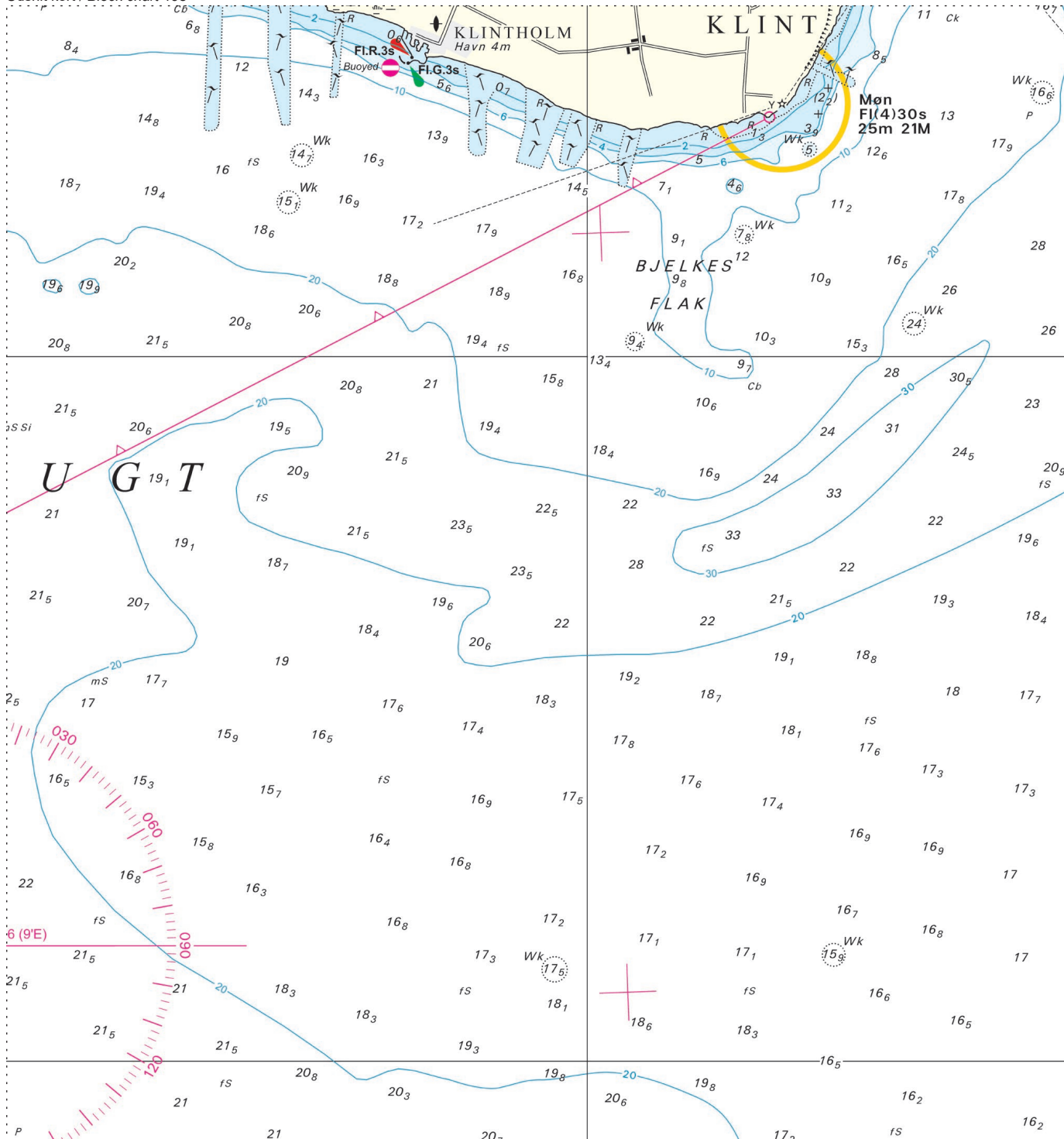


Udsnit kort / Block chart 198



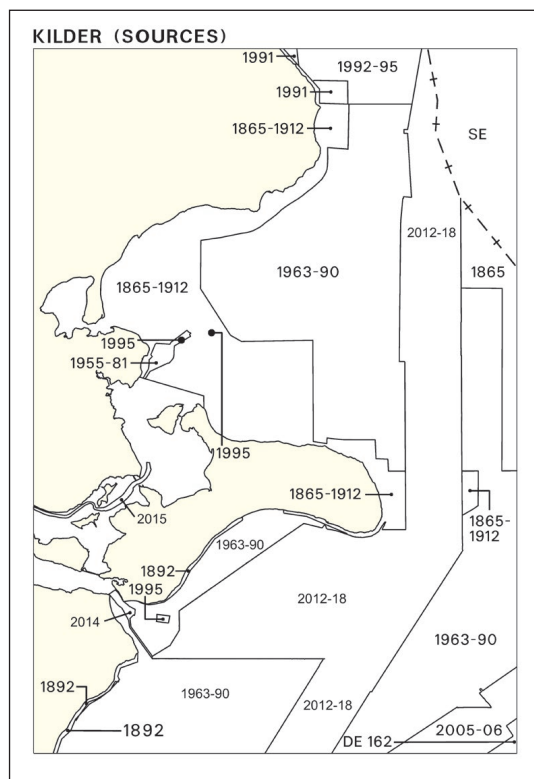
Søkortrettelser / Chart Corrections 43/630 2020

Udsnit kort / Block chart 198



Søkortrettelser / Chart Corrections 43/631 2020

Udsnit kort / Block chart 198



Søkortrettelser / Chart Corrections 43/632 2020