



SØKORTRETTELSE

DANISH CHART CORRECTIONS

4
2018

Rettelse nr. / Correction no.

31 - 49

Kort / Chart	Rettelse nr. / Correction no.	Kort / Chart	Rettelse nr. / Correction no.
93 (INT 1044)	31	114 (INT 1377)	39
95 (INT 1451)	32	152 (INT 1373)	40, 41, 42, 43, 44
103 (INT 1303)	33, 34	155	45, 46
105 (INT 1450)	35	195	47, 48, 49
111 (INT 1381)	36, 37, 38		

Søkortrettelser / Danish Chart Corrections

på / via
www.gst.dk

Søkortrettelser indeholder de officielle rettelser til danske, grønlandske og færøske søkort.
Oplysningerne i parentes efter rettelserne refererer til EFS (nr./løbenr. år) eller anden kilde.
*Chart Corrections contains the official corrections to Danish, Greenland and Faroese charts.
The figures in brackets after the corrections refer to EFS (no./serial no. year) or other source.*

Ophavsret


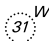


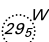
Geodatastyrelsen har ophavsret til sine søkort, havneplaner og nautiske publikationer. Geodatastyrelsens ophavsret omfatter også enhver rettelse af dette materiale som angivet i nærværende publikation.
Ophavsretten omfatter enhver hel eller delvis gengivelse af materialet, herunder ved kopiering og tilgængeliggørelse i oprindelig eller ændret form.
Rettelserne i nærværende publikation må benyttes af den enkelte sejler/navigatør med henblik på opdatering/rettelse af vedkommendes retmæssige eksemplarer af søkort, havneplaner og nautiske publikationer fra Geodatastyrelsen.
Al øvrig benyttelse af rettelserne i nærværende publikation kræver en forudgående skriftlig tilladelse fra Geodatastyrelsen. Anmodning herom sendes til gst@gst.dk.

Copyright

All nautical charts, harbour charts and nautical publications published by the Danish Geodata Agency are protected by copyright. The Danish Geodata Agency's copyright includes any and all corrections to these charts and publications, including the contents of this publication.
The distribution of any partial or complete copy of the above-named charts, publications and corrections, whether by copying or by release of their contents in original or revised form, is prohibited.
The corrections in this publication are permitted for use by individual mariners or navigators in updating or correcting their legal copies of nautical charts, harbour charts and nautical publications published by the Danish Geodata Agency.
Any other use of the contents of this publication requires entry into a written contract with the Danish Geodata Agency. Requests for such contract entry can be sent to gst@gst.dk.

Rettelse nr. /
Correction no.

Kort / Chart

31	Dogger Tail End W		
93 (INT 1044)	Tilføj på 1) / <i>Insert in 1)</i>		1) 55°26,27'N 003°39,71'E
	Tilføj på 2) / <i>Insert in 2)</i>		2) 55°26,09'N 003°51,13'E
	Tilføj på 3) / <i>Insert in 3)</i>		3) 55°27,00'N 003°54,67'E
	Tilføj på 4) og 5) / <i>Insert in 4) and 5)</i>		4) 55°29,42'N 003°36,25'E
	Tilføj på 6) / <i>Insert in 6)</i>	#	5) 55°28,60'N 003°45,21'E
	Tilføj på 7) - 10) / <i>Insert in 7) - 10)</i>		6) 55°28,75'N 003°51,32'E
	Tilføj på 11) / <i>Insert in 11)</i>		7) 55°31,28'N 003°41,30'E
	Tilføj på 12) / <i>Insert in 12)</i>		8) 55°30,54'N 003°43,65'E
	Tilføj på 13) / <i>Insert in 13)</i>		9) 55°30,75'N 003°45,28'E
			10) 55°30,76'N 003°51,57'E
			11) 55°31,93'N 003°44,83'E
			12) 55°31,57'N 003°50,88'E
			13) 55°33,19'N 003°49,54'E

(BaZ 53/18 2018)

32	Esbjerg Havn. Østhavn		
95 (INT 1451)	Tilføj medfølgende udsnit <i>Insert accompanying block</i>		55°27,06'N 008°28,50'E
			(4/76 2018)

33	Søndre Stenrøn		
103 (INT 1303)	Tilføj medfølgende udsnit <i>Insert accompanying block</i>		55°03,29'N 009°57,03'E
			(3/45 2018)

34	Bredgrund		
103 (INT 1303)	Tilføj medfølgende udsnit <i>Insert accompanying block</i>		54°48,90'N 010°02,15'E
			(3/47 2018)

35	Løgstør		
105 (INT 1450)	Erstat plan med medfølgende plan <i>Replace plan by accompanying plan</i>		
Plan A			(Havnecon Consulting, 9. januar 2018)

36	Kæften		
111 (INT 1381)	Tilføj medfølgende udsnit <i>Insert accompanying block</i>		56°36,20'N 010°21,50'E
			(3/65 og Randers Havn, 18. januar 2018)

37 111 (INT 1381)	Randers Fjord Erstat note DEN GRAVEDE RENDE med medfølgende note <i>Replace note THE DREDGED CHAN- NEL by accompanying note</i> Bemærk, at der i Efterretning for Søfa- rende NM-065-18 (T) bringes informati- on om, at dybden i det justerede sejløb er aftaget til 6,5 m. <i>Note that in Notice to Mariners NM- 065-18 (T) information is given that the depth in the adjusted fairway is reduced to 6.5 m.</i>			(3/65 og Randers Havn, 18. januar 2018)
38 111 (INT 1381) Plan C	Kæften Tilføj medfølgende ny plan <i>Insert accompanying new plan</i>			(3/65 og Randers Havn, 18. januar 2018)
39 114 (INT 1377)	Farvandet nord for Fyn Ret i kortrammen <i>Amend in the chart frame</i> til / to	15. udgave 2018 15th Edition 2018 15. udgave jan 2018 15th Edition Jan 2018		(GST, januar 2018)
40 152 (INT 1373)	Helts Banke Tilføj medfølgende udsnit <i>Insert accompanying block</i>		54°50,67'N 009°47,10'E	(3/43 2018)
41 152 (INT 1373)	Pøls Rev Tilføj medfølgende udsnit <i>Insert accompanying block</i>		54°51,69'N 010°04,77'E	(3/44 2018)
42 152 (INT 1373)	Søndre Stenrøn S Tilføj medfølgende udsnit <i>Insert accompanying block</i>		55°02,83'N 009°56,35'E	(3/45 2018)
43 152 (INT 1373)	Bredgrund Tilføj medfølgende udsnit <i>Insert accompanying block</i>		54°49,13'N 010°02,28'E	(3/46 og 47 2018)
44 152 (INT 1373)	Sønderborg Bugt E Tilføj / <i>Insert</i>	R	54°52,520'N 009°49,293'E	(3/48 2018)

45 155	Sønderborg Bugt E Tilføj / <i>Insert</i>	R	54°52,520'N 009°49,294'E	(3/48 2018)
46 155	Helts Banke Tilføj medfølgende udsnit <i>Insert accompanying block</i>		54°50,64'N 009°47,00'E	(3/43 2018)
47 195	Helts Banke Tilføj medfølgende udsnit <i>Insert accompanying block</i>		54°50,64'N 009°47,00'E	(3/43 2018)
48 195	Pøls Rev Tilføj medfølgende udsnit <i>Insert accompanying block</i>		55°51,61'N 010°04,96'E	(3/44 2018)
49 195	Bredgrund Tilføj medfølgende udsnit <i>Insert accompanying block</i>		55°48,90'N 010°02,15'E	(3/47 2018)

HAVNEOPLYSNINGER

www.danskehavnelods.dk

Esbjerg Havn

Anmærkning er udtaget.

(4/76 2018)

Nakskov Havn

Anmærkning er udtaget.

(4/67 2018)

Kalundborg Havn

Anmærkninger er udtaget.

(4/73 og 74 2018)

Svendborgsundbroen

Anmærkning er udtaget.

(4/68 2018)

Kyndbyværkets Havn

Afsnittene Havnen, Største skibe og Havnekontor er opdateret.

(Ørsted, 29. januar 2018)

Sæby Havn

Anmærkning er tilføjet.

(4/69 2018)

Lundeborg Havn

Plan er opdateret.

(Lundeborg Havn, 29. januar 2018)

Thyborøn Havn

Anmærkning er opdateret.

(4/75 2018)

Løgstør Havn

Plan er opdateret.

(Havnecon Consulting, 9. januar 2018)

Den danske Havnelods, Erhvervshavne

Side 294 - Løgstør Havn

Opdater plan i overensstemmelse med www.danskehavnelods.dk.

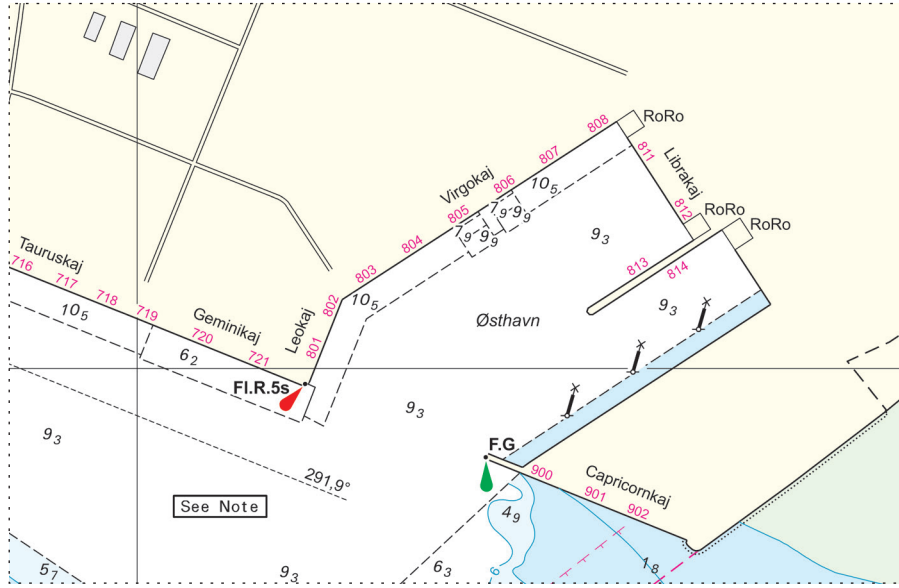
(Havnecon Consulting, 9. januar 2018)

Side 250 - Kyndbyværkets Havn

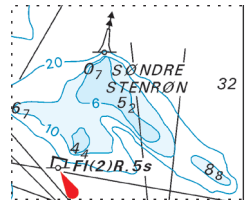
Opdater afsnittene Havnen, Største skibe og Havnekontor i overensstemmelse med www.danskehavnelods.dk.

(Ørsted, 29. januar 2018)

Udsnit kort/Block chart 95

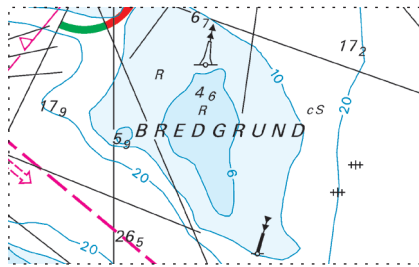


Udsnit kort/Block chart 103

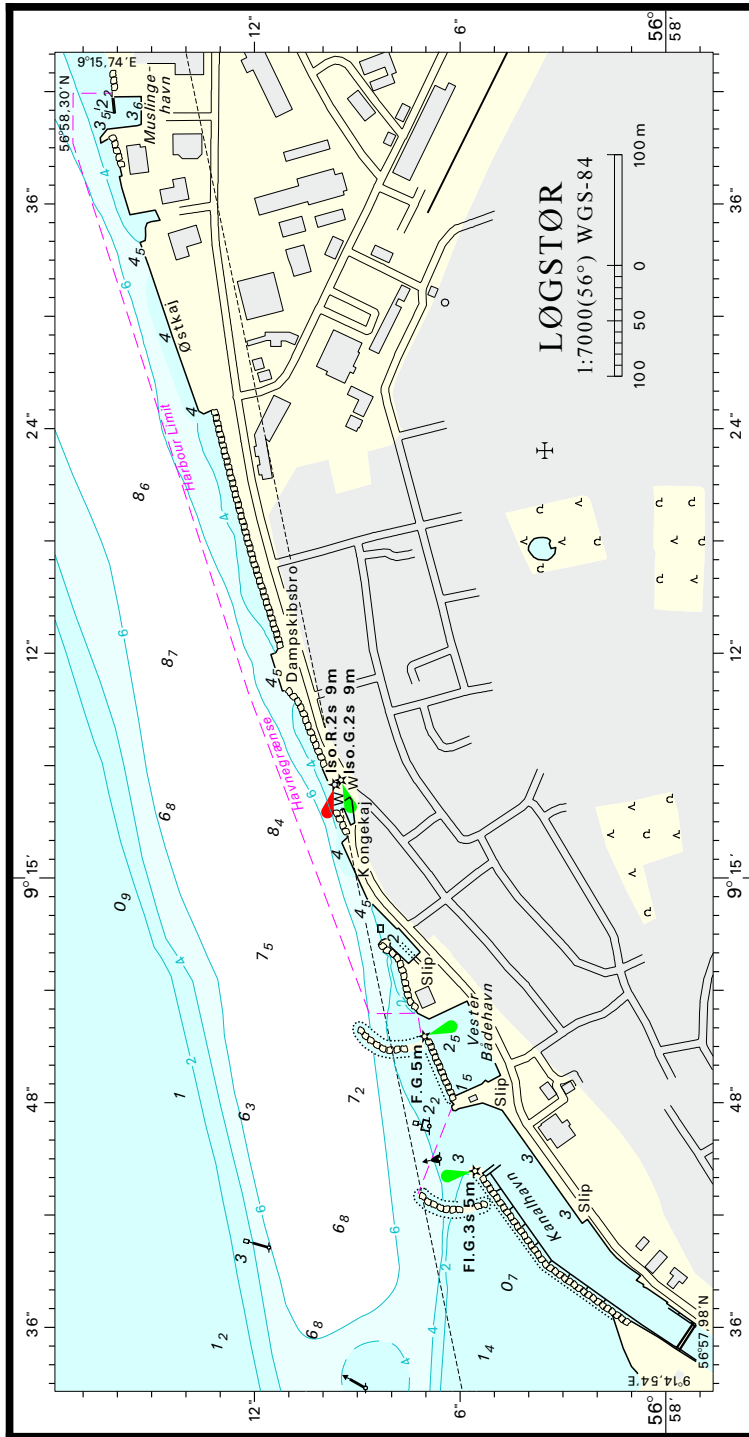


Søkortrettelser/Chart Corrections 4/33 2018

Udsnit kort/Block chart 103

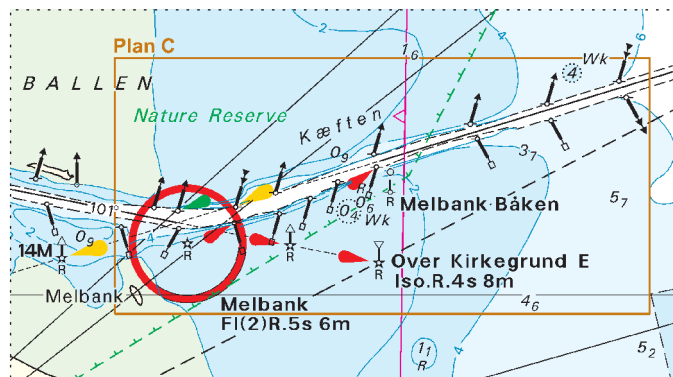


Søkortrettelser/Chart Corrections 4/34 2018



Søkortrettelser/Chart Corrections 4/35 2018

Udsnit kort/Block chart 111



Søkortrettelser/Chart Corrections 4/36 2018

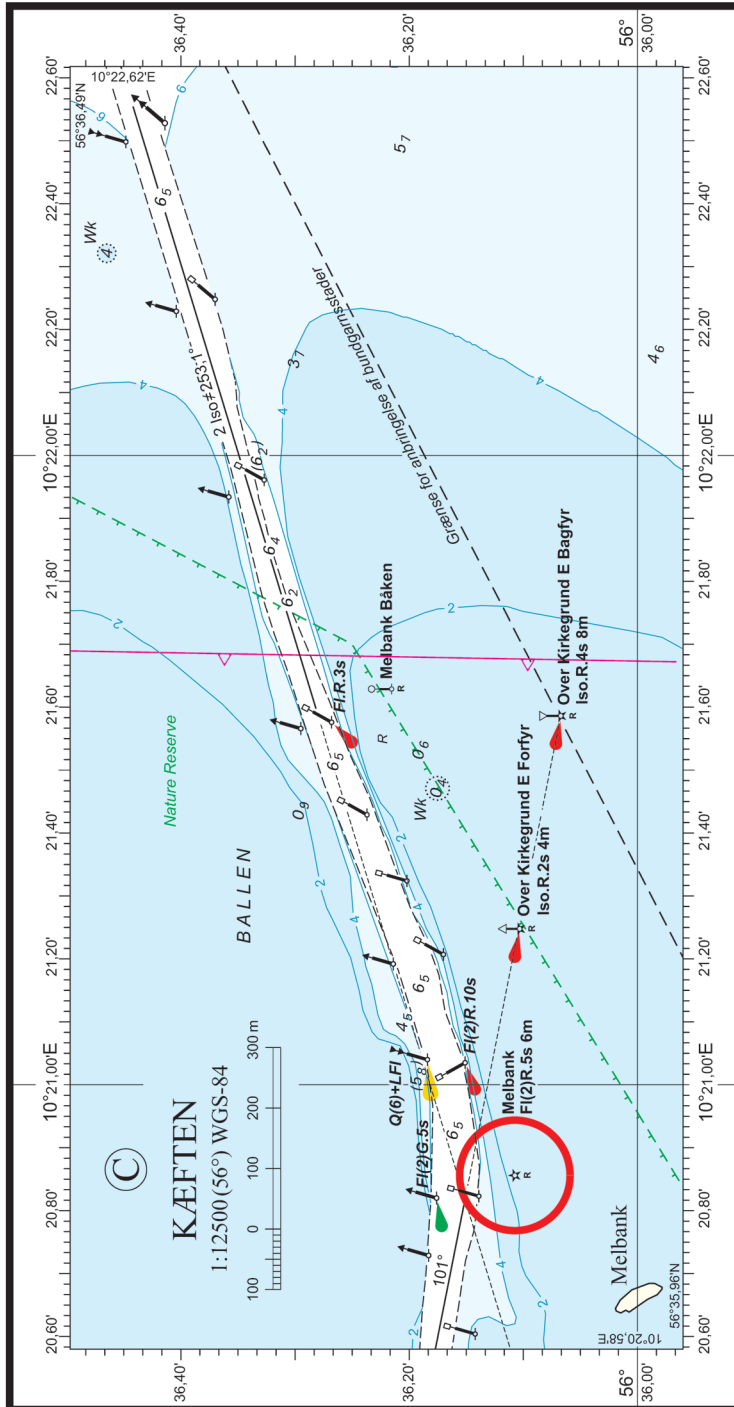
Udsnit kort/Block chart 111

DEN GRAVEDE RENDE
 Dybden i den gravede rende til Randers er 7 m.

THE DREDGED CHANNEL
 In the dredged channel to Randers the depth is 7 m.

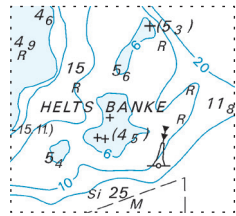
Søkortrettelser/Chart Corrections 4/37 2018

Udsnit kort/Block chart 111 Plan C



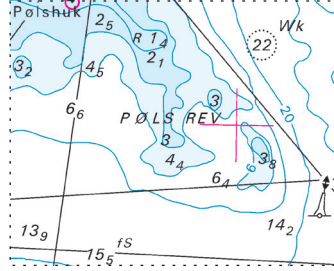
Søkortrettelser/Chart Corrections 4/38 2018

Udsnit kort/Block chart 152



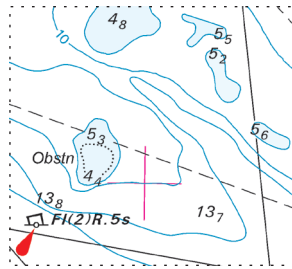
Søkortrettelser/Chart Corrections 4/40 2018

Udsnit kort/Block chart 152



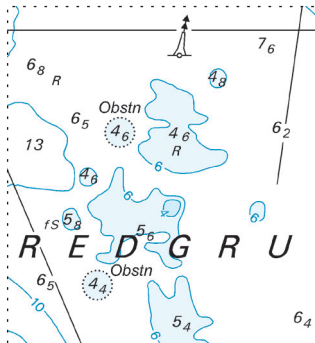
Søkortrettelser/Chart Corrections 4/41 2018

Udsnit kort/Block chart 152



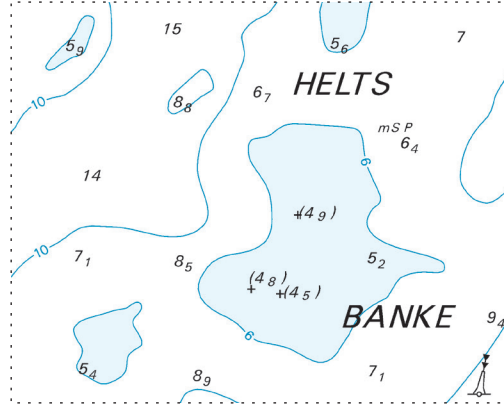
Søkortrettelser/Chart Corrections 4/42 2018

Udsnit kort/Block chart 152



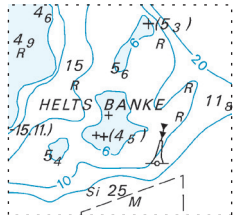
Søkortrettelser/Chart Corrections 4/43 2018

Udsnit kort/Block chart 155



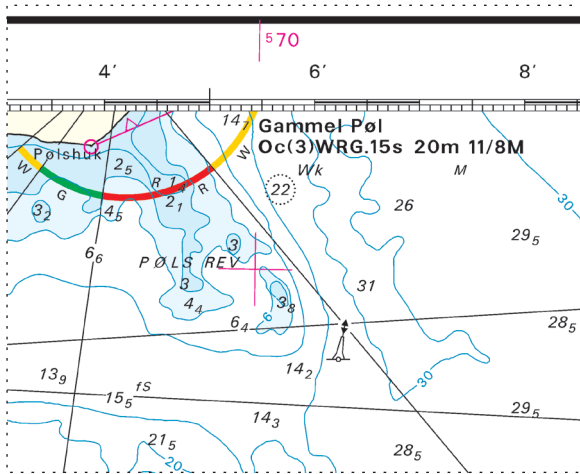
Søkortrettelser/Chart Corrections 4/46 2018

Udsnit kort/Block chart 195



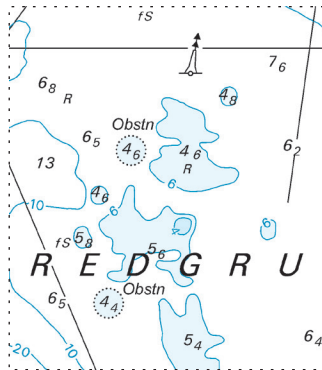
Søkortrettelser/Chart Corrections 4/47 2018

Udsnit kort/Block chart 195



Søkortrettelser/Chart Corrections 4/48 2018

Udsnit kort/Block chart 195



Søkortrettelser/Chart Corrections 4/49 2018