



SØKORTRETTELSE

DANISH CHART CORRECTIONS

21
2018

Rettelse nr. / Correction no. 241 - 248

Kort / Chart	Rettelse nr. / Correction no.	Kort / Chart	Rettelse nr. / Correction no.
103 (INT 1303)	241	161	245
104	242	189 (INT 1336)	246
106 (INT 1382)	243	195	247
111 (INT 1381)	244	196	248

Søkortrettelser / Danish Chart Corrections

på / via
www.gst.dk

Søkortrettelser indeholder de officielle rettelser til danske, grønlandske og færøske søkort.
Oplysningerne i parentes efter rettelserne refererer til EFS (nr./løbenr. år) eller anden kilde.
*Chart Corrections contains the official corrections to Danish, Greenland and Faroese charts.
The figures in brackets after the corrections refer to EFS (no./serial no. year) or other source.*

Ophavsret



Geodatastyrelsen har ophavsret til sine søkort, havneplaner og nautiske publikationer. Geodatastyrelsens ophavsret omfatter også enhver rettelse af dette materiale som angivet i nærværende publikation.
Ophavsretten omfatter enhver hel eller delvis gengivelse af materialet, herunder ved kopiering og tilgængeliggørelse i oprindelig eller ændret form.
Rettelserne i nærværende publikation må benyttes af den enkelte sejler/navigatør med henblik på opdatering/rettelse af vedkommendes retmæssige eksemplarer af søkort, havneplaner og nautiske publikationer fra Geodatastyrelsen.
Al øvrig benyttelse af rettelserne i nærværende publikation kræver en forudgående skriftlig tilladelse fra Geodatastyrelsen. Anmodning herom sendes til gst@gst.dk.

Copyright

All nautical charts, harbour charts and nautical publications published by the Danish Geodata Agency are protected by copyright. The Danish Geodata Agency's copyright includes any and all corrections to these charts and publications, including the contents of this publication.
The distribution of any partial or complete copy of the above-named charts, publications and corrections, whether by copying or by release of their contents in original or revised form, is prohibited.
The corrections in this publication are permitted for use by individual mariners or navigators in updating or correcting their legal copies of nautical charts, harbour charts and nautical publications published by the Danish Geodata Agency.
Any other use of the contents of this publication requires entry into a written contract with the Danish Geodata Agency. Requests for such contract entry can be sent to gst@gst.dk.

Rettelse nr. /
Correction no.

Kort / Chart

241 103 (INT 1303)	Femern Bælt Tilføj på 1) - 4) / Insert in 1) - 4)	Recording Station ○	1) 54°34,691'N 010°47,520'E 2) 54°37,625'N 010°52,994'E 3) 54°37,527'N 011°09,100'E 4) 54°31,198'N 011°25,600'E
			(21/420 2018)
242 104	Femern Bælt Tilføj / Insert	Recording Station ○	54°31,198'N 011°25,600'E
			(21/420 2018)
243 106 (INT 1382)	Hådybet Tilføj / Insert		56°58,3'N 010°20,8'E
			(44/1107 2016)
244 111 (INT 1381) Plan C	Kæften Erstat plan med medfølgende plan Replace plan by accompanying plan		(Randers Havn, 25. maj 2018 og 19/372 2018)
245 161 Plan A	Vordingborg Havne Erstat plan med medfølgende plan Replace plan by accompanying plan		(21/435 2018)
246 189 (INT 1336)	Gudhjem NE Tilføj / Insert		55°16,000'N 14°55,000E
			(GST, maj 2018)
247 195	Gulstav Flak SE Tilføj / Insert	Recording Station ○	54°34,691'N 010°47,520'E
			(21/420 2018)
248 196	Femern Bælt Tilføj på 1) - 4) / Insert in 1) - 4)	Recording Station ○	1) 54°34,691'N 010°47,520'E 2) 54°37,625'N 010°52,994'E 3) 54°37,527'N 011°09,100'E 4) 54°31,198'N 011°25,600'E
			(21/420 2018)

HAVNEOPLYSNINGER

www.danskehavnelods.dk

Asnæsværkets Havn

Anmærkning er tilføjet.

(21/436 2018)

Sallingsundbroen

Anmærkning er udtaget.

(21/434 2018)

Ebeltoft Havn

Anmærkning er tilføjet.

(21/431 2018)

Skive Havn

Anmærkning er tilføjet. Plan er opdateret.

(21/428 2018)

Ebletoft Skudehavn

Anmærkning er tilføjet.

(21/431 2018)

Skive Søsportshavn

Anmærkning er tilføjet. Afsnittene Havnekontor og Havneområde er opdateret. Plan er opdateret.

(20/408 2018)

Helsingør Havn

Anmærkning er tilføjet.

(21/423 2018)

Statoil Oliepier

Anmærkning er tilføjet.

(21/436 2018)

Jernbanebroen over Limfjorden

Anmærkning er tilføjet.

(21/429 2018)

Tuborg Havn

Afsnittet Havnen er opdateret.

(20/412 2018)

Kalundborg Havn

Anmærkning er tilføjet.

(21/436 2018)

Vordingborg Havne

Afsnittet Fyr er opdateret. Plan er opdateret.

(21/435 2018)

Limfjordsbroen

Anmærkning er tilføjet.

(21/429 2018)

Vordingborg Nordhavn

Anmærkning er udtaget.

(21/426 2018)

Masnedsundbroen

Afsnittet Afmærkning er opdateret. Afsnittene Gennemsejlingsbredde og Gennemsejlingshøjde er udtaget. Plan er udtaget.

(21/435 2018)

Århus Havn

Anmærkning er tilføjet.

(21/437 2018)

Nørresundby Lystbådehavn

Anmærkning er tilføjet.

(21/429 2018)

Aalborg Havn

Anmærkning er tilføjet.

(21/429 2018)

Den danske Havnelods, Erhvervshavne

Side 408 - Skive Havn

Opdater plan i overensstemmelse med www.danskehavnelods.dk.

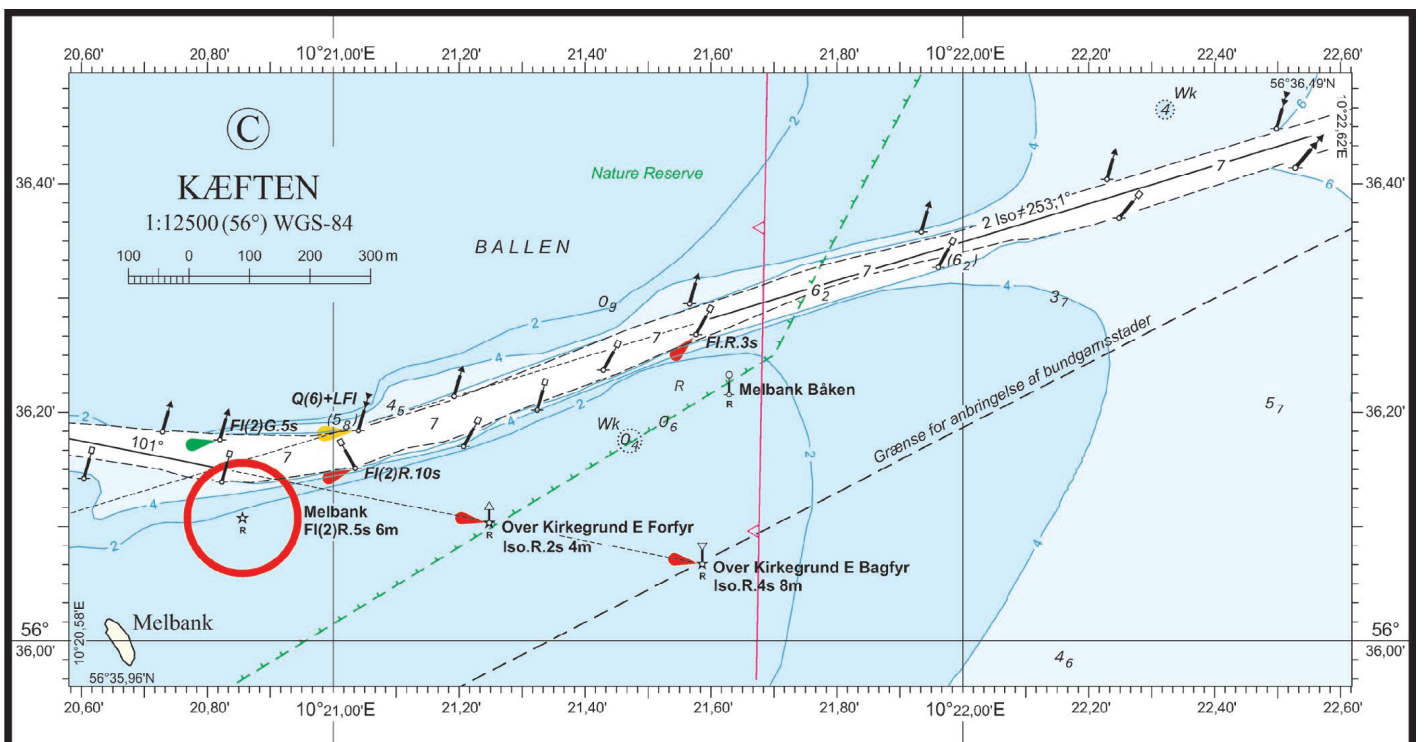
(21/428 2018)

Side 500 - Vordingborg Havne

Opdater plan og afsnittet Fyr i overensstemmelse med www.danskehavnelods.dk.

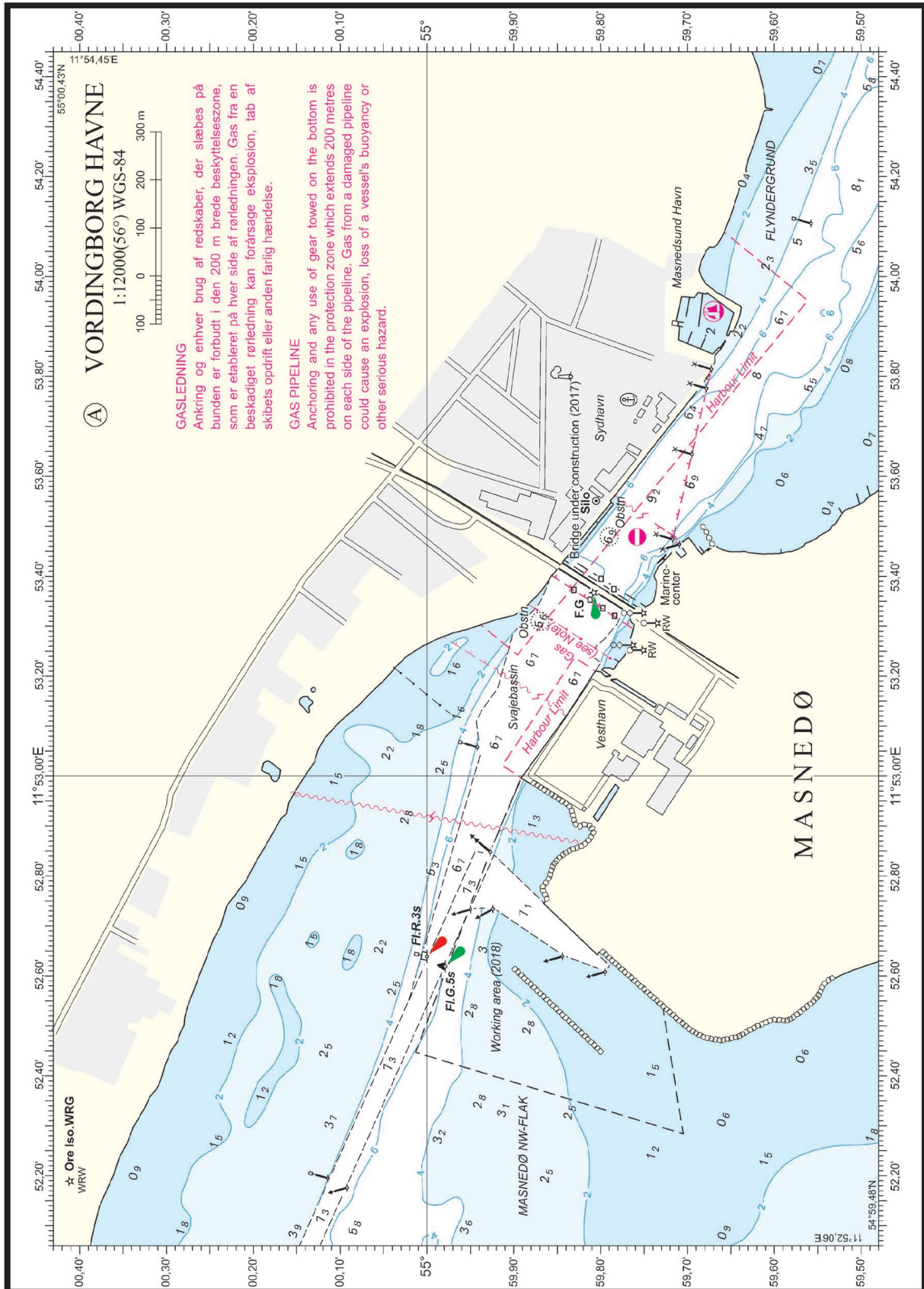
(21/435 2018)

Udsnit kort / Block chart 111 Plan C



Søkortrettelser / Chart Corrections 21/244 2018

Udsnit kort / Block chart 161 Plan A



Søkortrettelser / Chart Corrections 21/245 2018