

**SØKORTRETTELSER**
DANISH CHART CORRECTIONS**28**
2015

Rettelse nr. / Correction no.

393 - 406

Kort / Chart	Rettelse nr. / Correction no.	Kort / Chart	Rettelse nr. / Correction no.
60	393	114 (INT 1377)	400
82	394	134 (INT 1334)	401
83	395	141 (INT 1370)	402
94 (INT 1411)	396	151 (INT 1375)	403
105 (INT 1450)	397	161	404
107 (INT 1383)	398	190	405
112 (INT 1380)	399	198	406

Søkortrettelser / Danish Chart Corrections

på / via

www.gst.dk

"Søkortrettelser" indeholder de officielle rettelser til danske, grønlandske og færøske søkort.

Oplysningerne i parentes efter rettelserne refererer til EFS (nr./løbenr. år) eller anden kilde.

"Chart Corrections" contains the official corrections to Danish, Greenland and Faroese charts.

The figures in brackets after the corrections refer to EFS (no./serial no. year) or other source.

Ophavsret

Geodatastyrelsen har ophavsret til sine søkort, havneplaner og nautiske publikationer. Geodatastyrelsens ophavsret omfatter også enhver rettelse af dette materiale som angivet i nærværende publikation.

Ophavsretten omfatter enhver hel eller delvis gengivelse af materialet, herunder ved kopiering og tilgængeliggørelse i oprindelig eller ændret form.

Rettelserne i nærværende publikation må benyttes af den enkelte sejer/navigatør med henblik på opdatering/rettelse af vedkommendes retmæssige eksemplarer af søkort, havneplaner og nautiske publikationer fra Geodatastyrelsen.

Al øvrig benyttelse af rettelserne i nærværende publikation kræver en forudgående skriftlig tilladelse fra Geodatastyrelsen. Anmodning herom sendes til gsthal@gst.dk.

Copyright

All nautical charts, harbour charts and nautical publications published by the Danish Geodata Agency are protected by copyright. The Danish Geodata Agency's copyright includes any and all corrections to these charts and publications, including the contents of this publication.

The distribution of any partial or complete copy of the above-named charts, publications and corrections, whether by copying or by release of their contents in original or revised form, is prohibited.

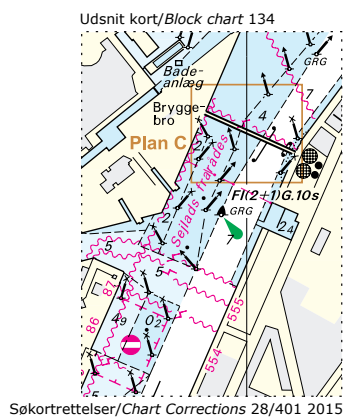
The corrections in this publication are permitted for use by individual mariners or navigators in updating or correcting their legal copies of nautical charts, harbour charts and nautical publications published by the Danish Geodata Agency.

Any other use of the contents of this publication requires entry into a written contract with the Danish Geodata Agency. Requests for such contract entry can be sent to gsthal@gst.dk.

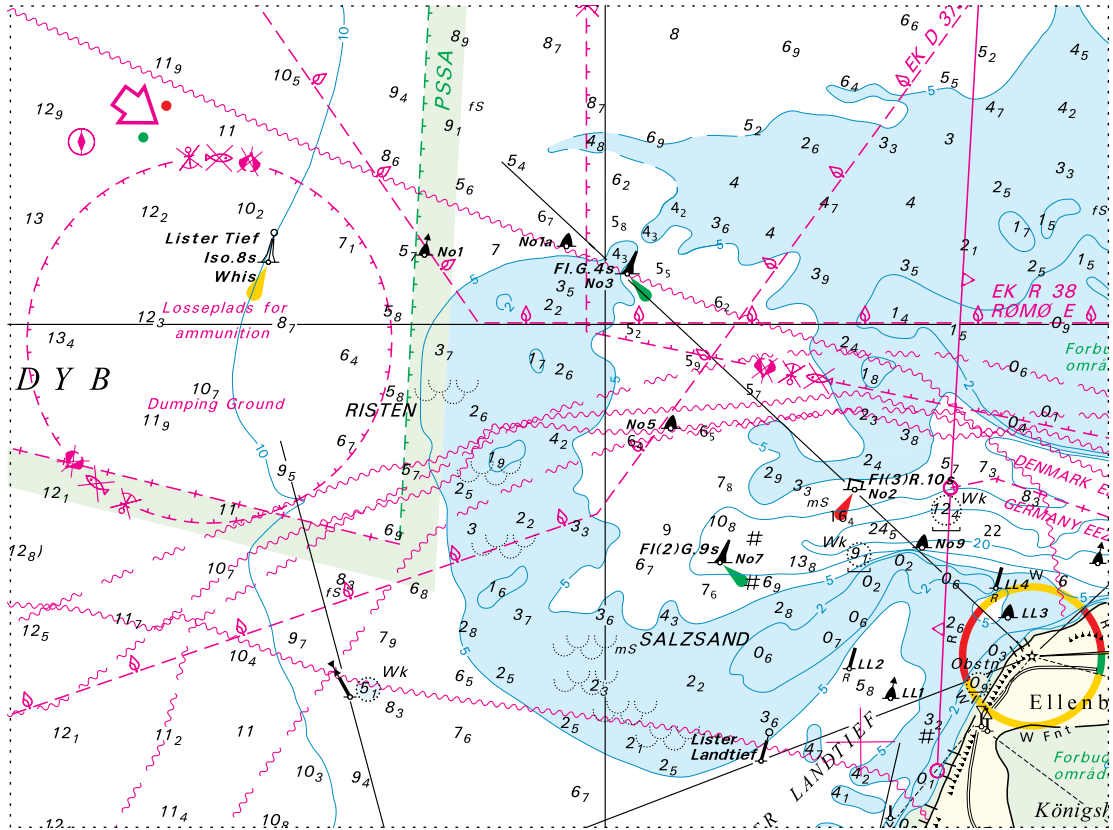
Rettelse nr. /
Correction no.
Kort / Chart

393 60	Listerdyb E Tilføj medfølgende udsnit <i>Insert accompanying block</i>		55°04,42'N 008°19,55'E (27/768 2015)
394 82	Borðoy. Árnafjørður S Tilføj medfølgende udsnit <i>Insert accompanying block</i>		62°14,30'N 006°30,26'W (28/806 2015)
395 83	Hvalba Havn Tilføj mellem 1) og 2) <i>Insert between 1) and 2)</i>	<u>Havnegrænse / Harbour Limit</u>	1) 61°36,386'N 006°55,762'W 2) 61°35,747'N 006°55,143'W (28/805 2015)
396 94 (INT 1411)	Listerdyb E Tilføj medfølgende udsnit <i>Insert accompanying block</i>		55°04,43'N 008°19,86'E (27/768 2015)
397 105 (INT 1450)	Nørresundby S Tilføj mellem 1) og 2) <i>Insert between 1) and 2)</i> Tilføj dybde på 3) / <i>Insert depth in 3)</i> Ret dybde på 4) / <i>Amend depth in 4)</i> til / to	----- 3 9 7	1) 57°03,326'N 009°55,558'E 2) 57°03,305'N 009°55,492'E 3) 57°03,33'N 009°55,47'E 4) 57°03,257'N 009°55,803'E (28/787 2015)
398 107 (INT 1383)	Nørresundby S Ret dybde på 1) / <i>Amend depth in 1)</i> til / to Ret dybderne på 2) i 6 m-området til <i>Amend the depths in 2) in the 6 m area to</i>	4 3 5,5	1) 57°03,33'N 009°55,47'E 2) 57°03,22'N 009°56,05'E (28/787 2015)
399 112 (INT 1380)	Ballen Havn Ret / <i>Amend</i> til / to	Havn 3m Havn 3,5m	55°49,07'N 10°37,86'E (28/784 2015)
400 114 (INT 1377)	Ballen Havn Ret / <i>Amend</i> til / to	Havn 3m Havn 3,5m	55°49,07'N 10°37,86'E (28/784 2015)

401 134 (INT 1334)	Sydhavnen E Tilføj medfølgende udsnit <i>Insert accompanying block</i>		55°39,58'N 012°33,92'E (28/774 2015)
402 141 (INT 1370)	Ballen Havn Ret / Amend til / to	Havn 3m Havn 3,5m	55°49,07'N 10°37,86'E (28/784 2015)
403 151 (INT 1375)	Assens W Tilføj / Insert	(1.5.-1.10.) ↓	55°16,160'N 009°51,900'E (28/780 2015)
404 161	Sandhage N Ref.: Søkortrettelser / Chart Corrections 21/310 2015 Ret / Amend til / to	Rende/Channel 2,0 m Rende/Channel 2,2 m	55°07,78'N 012°14,36'E (28/775 2015)
405 190	Sandhage N Ref.: Søkortrettelser / Chart Corrections 25/362 2015 Ret / Amend til / to Ret / Amend til / to	Afm. rende 2m Afm. rende 2,2m Buoyed Channel 2m Buoyed Channel 2,2m	55°07,2'N 012°14,2'E (28/775 2015)
406 198	Sandhage N Ref.: Søkortrettelser / Chart Corrections 25/364 2015 Ret / Amend til / to Ret / Amend til / to	Afmærket rende 2m Afmærket rende 2,2m Buoyed Channel 2m Buoyed Channel 2,2m	55°07,2'N 012°14,2'E (28/775 2015)

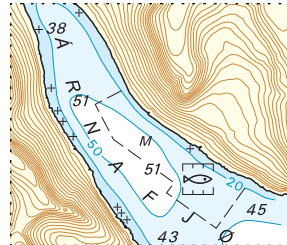


Udsnit kort/Block chart 60



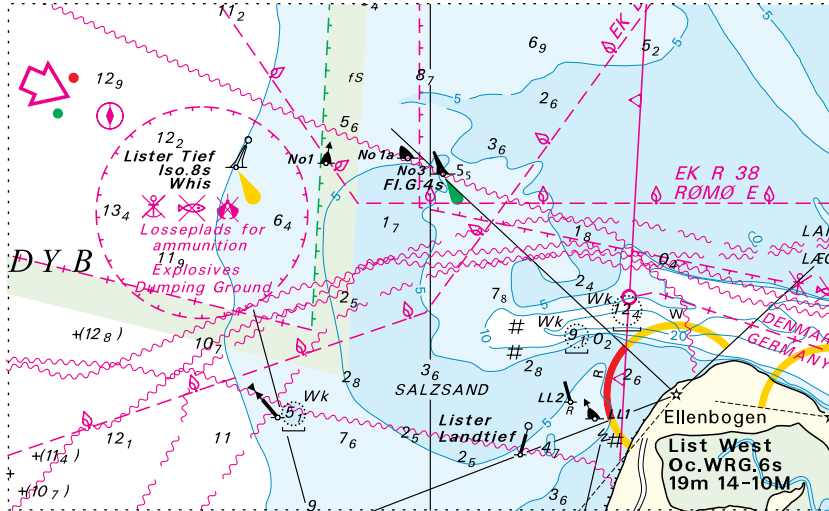
Søkortrettelser/Chart Corrections 28/393 2015

Udsnit kort/Block chart 82



Søkortrettelser/Chart Corrections 28/394 2015

Udsnit kort/Block chart 94



Søkortrettelser/Chart Corrections 28/396 2015

HAVNEOPLYSNINGER

www.danskehavnelods.dk**Den danske Havnelods,
Erhvervshavne****Aggersundbroen**

Anmærkning udtaget.

*(28/791 2015)***Side 40 - Ballen Havn**

Opdater plan i overensstemmelse med

www.danskehavnelods.dk.*(28/784 2015)***Ballen Havn**

Plan opdateret.

*(28/784 2015)***Side 464 - Sønderborg Havn**

Opdater plan i overensstemmelse med

www.danskehavnelods.dk.*(GST, juli 2015)***Dronning Alexandrines Bro (Ulvsundbroen)**

Anmærkning opdateret.

*(28/776 2015)***Hvalpsund Fiskerihavn**

Anmærkning tilføjet.

*(28/792 2015)***Københavns Havn**

Anmærkning opdateret og udtaget.

*(28/771 og 772 2015)***Lemvig Havn**

Anmærkning opdateret.

*(28/794 2015)***Limfjordsbroen**

Anmærkning opdateret.

*(28/788 2015)***Ristinge Havn**

Anmærkning udtaget.

*(28/777 2015)***Sønderborg Havn**

Plan opdateret.

*(GST, juli 2015)***Sønderborg Lystbådehavn**

Plan opdateret.

*(GST, juli 2015)***Thyborøn Havn**

Anmærkning udtaget.

(28/795 2015)

UDGIVELSER / PUBLICATIONS
Ny udgave udkommet / New edition published

Kort / Chart	Titel og bemærkninger / Title and remarks	Skala / Scale	Udgave Edition
123	Kattegat. Læsø Rende Ⓐ Indsejling til Frederikshavn	1:75 000 1:50 000	5 2015
	Tidligere udgave af kortet er annulleret. Den nye udgave indeholder ny opmåling og generel opdatering.		
	<i>The former edition of the chart is cancelled. The new edition includes new survey and general updating.</i>		

Ny udgave udkommer / New edition to be published

Kort / Chart	Titel og bemærkninger / Title and remarks	Skala / Scale	Udgave Edition
114 (INT 1377)	Kattegat, Farvandet nord for Fyn Ⓐ Lillegrund N Ⓑ Kasser Odde Flak SE Ⓒ Bogense	1:75 000 1:40 000 1:40 000 1:9 000	14 2015
	Kortet forventes udgivet ultimo juli 2015. Med udgivelsen vil tidligere udgave af kortet blive annulleret.		
	<i>The chart is scheduled for publication at the end of july 2015. On publication the former edition of the chart will be cancelled.</i>		