



# SØKORTRETTELSE

## DANISH CHART CORRECTIONS

27  
2018

Rettelse nr. / Correction no. 349 - 367

Kort / Chart	Rettelse nr. / Correction no.	Kort / Chart	Rettelse nr. / Correction no.
85	349	144	357
92 (INT 1300)	350	152 (INT 1373)	358, 359, 360
103 (INT 1303)	351	159 (INT 1374)	361, 362, 363
108 (INT 1448)	352, 353	160	364
122	354	172	365
123	355	195	366
128 (INT 1379)	356	196	367

### Søkortrettelser / Danish Chart Corrections

på / via  
[www.gst.dk](http://www.gst.dk)

Søkortrettelser indeholder de officielle rettelser til danske, grønlandske og færøske søkort.  
Oplysningerne i parentes efter rettelserne refererer til EFS (nr./løbenr. år) eller anden kilde.  
*Chart Corrections contains the official corrections to Danish, Greenland and Faroese charts.  
The figures in brackets after the corrections refer to EFS (no./serial no. year) or other source.*

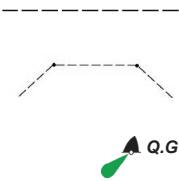

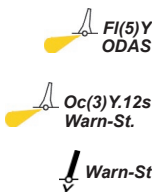
#### Ophavsret

Geodatastyrelsen har ophavsret til sine søkort, havneplaner og nautiske publikationer. Geodatastyrelsens ophavsret omfatter også enhver rettelse af dette materiale som angivet i nærværende publikation.  
Ophavsretten omfatter enhver hel eller delvis gengivelse af materialet, herunder ved kopiering og tilgængeliggørelse i oprindelig eller ændret form.  
Rettelserne i nærværende publikation må benyttes af den enkelte sejler/navigatør med henblik på opdatering/rettelse af vedkommendes retmæssige eksemplarer af søkort, havneplaner og nautiske publikationer fra Geodatastyrelsen.  
Al øvrigt benyttelse af rettelserne i nærværende publikation kræver en forudgående skriftlig tilladelse fra Geodatastyrelsen. Anmodning herom sendes til [gst@gst.dk](mailto:gst@gst.dk).



#### Copyright

All nautical charts, harbour charts and nautical publications published by the Danish Geodata Agency are protected by copyright. The Danish Geodata Agency's copyright includes any and all corrections to these charts and publications, including the contents of this publication.  
The distribution of any partial or complete copy of the above-named charts, publications and corrections, whether by copying or by release of their contents in original or revised form, is prohibited.  
The corrections in this publication are permitted for use by individual mariners or navigators in updating or correcting their legal copies of nautical charts, harbour charts and nautical publications published by the Danish Geodata Agency.  
Any other use of the contents of this publication requires entry into a written contract with the Danish Geodata Agency. Requests for such contract entry can be sent to [gst@gst.dk](mailto:gst@gst.dk).


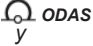
**Rettelse nr. /**  
**Correction no.**  
Kort / Chart

<b>349</b> 85 Plan C	<b>Saltangará N</b> Ref.: Søkortrettelser / Chart Corrections 25/310 2018 Tilføj på 1) - 3) / <i>Insert in 1) - 3)</i>  Tilføj på 4) - 7) / <i>Insert in 4) - 7)</i>  Flyt fra 8) til 9) / <i>Move in 8) to 9)</i>		1) 62°07,149'N 006°43,568'W 2) 62°07,100'N 006°43,560'W 3) 62°07,064'N 006°43,525'W kyst / coast 4) 62°07,220'N 006°43,477'W kyst / coast 5) 62°07,215'N 006°43,550'W 6) 62°07,187'N 006°43,648'W 7) 62°07,137'N 006°43,685'W 8) 62°07,149'N 006°43,568'W 9) 62°07,137'N 006°43,685'W
			(25/524 og 27/549 2018)
<b>350</b> 92 (INT 1300)	<b>Hanstholm NNE</b> Ref.: Søkortrettelser / Chart Corrections 51-52/412 2017 Udtag / <i>Delete</i>		57°26,877'N 008°48,207'E
			(27/567 2018)
<b>351</b> 103 (INT 1303)	<b>Kieler Bucht og Fehmarn</b> Tilføj på 1) / <i>Insert in 1)</i>  Tilføj på 2) - 4) / <i>Insert in 2) - 4)</i>  Tilføj på 5) - 6) / <i>Insert in 5) - 6)</i>		1) 54°33,36'N 010°12,50'E 2) 54°28,28'N 010°55,60'E 3) 54°34,74'N 011°12,95'E 4) 54°31,52'N 011°18,68'E 5) 54°36,52'N 011°00,37'E 6) 54°32,60'N 011°10,60'E
			(NfS 27/2018)
<b>352</b> 108 (INT 1448)	<b>Juulsløb W</b> Ref.: Søkortrettelser / Chart Corrections 26/332 2018 Tilføj medfølgende udsnit <i>Insert accompanying block</i>		56°40,28'N 008°14,39'E
			(26/545 2018)
<b>353</b> 108 (INT 1448) Plan A	<b>Juulsløb W</b> Ref.: Søkortrettelser / Chart Corrections 26/333 2018 Tilføj medfølgende udsnit <i>Insert accompanying block</i>		56°40,28'N 008°14,39'E
			(26/545 2018)
<b>354</b> 122	<b>Hou Havn</b> Erstat / <i>Replace</i>  med / <i>with</i>	Havn 2m  Havn 2,5m	57°03,29'N 010°22,13'E
			(Hou Lystbådehavn, 30. maj 2018)


<b>355</b> 123	<b>Hou Havn</b> Erstat / <i>Replace</i>	<i>Havn 2m</i>	57°03,29'N 010°22,13'E
	med / <i>with</i>	<i>Havn 2,5m</i>	( <i>Hou Lystbådehavn, 30. maj 2018</i> )
<b>356</b> 128 (INT 1379)	<b>Nekselø Havn</b> Tilføj / <i>Insert</i>	Lts	55°46,888'N 011°17,661'E
			( <i>GST, juli 2018</i> )
<b>357</b> 144	<b>Sorte Hage</b> Ref.: Søkortrettelser / <i>Chart Corrections</i> 26/340 2018		
	Tilføj medfølgende udsnit <i>Insert accompanying block</i>		54°49,61'N 011°01,13'E
			( <i>Nakskov Havn, 18. april 2018 og 50/1041 2017</i> )
<b>358</b> 152 (INT 1373)	<b>Flæskholm</b> Tilføj medfølgende udsnit <i>Insert accompanying block</i>		54°59,32'N 010°16,02'E
			( <i>GST, 20. juni 2018</i> )
<b>359</b> 152 (INT 1373)	<b>Kilder (Sources)</b> Erstat plan med medfølgende plan <i>Replace plan by accompanying plan</i>		
			( <i>GST, 20. juni 2018</i> )
<b>360</b> 152 (INT 1373) <i>Plan A</i>	<b>Nakkebølle Fjord</b> Erstat plan med medfølgende plan <i>Replace plan by accompanying plan</i>		
			( <i>GST, 20. juni 2018</i> )
<b>361</b> 159 (INT 1374)	<b>Enstedværket N</b> Tilføj medfølgende udsnit <i>Insert accompanying block</i>		55°01,52'N 009°26,76'E
			( <i>Ensted Havn, 3. maj og GST, 7. juli 2018</i> )
<b>362</b> 159 (INT 1374)	<b>Kilder (Sources)</b> Erstat plan med medfølgende plan <i>Replace plan by accompanying plan</i>		
			( <i>GST, 7. juli 2018</i> )
<b>363</b> 159 (INT 1374) <i>Plan A</i>	<b>Enstedværket NE</b> Tilføj medfølgende udsnit <i>Insert accompanying block</i>		55°01,51'N 009°26,73'E
			( <i>Ensted Havn, 3. maj og GST, 7. juli 2018</i> )
<b>364</b> 160	<b>Vigsø Flak E</b> Erstat / <i>Amend</i>		54°56,290'N 011°39,631'E
	med / <i>to</i>		justeret / <i>adjusted</i>
			( <i>27/553 2018</i> )

<b>365</b>	<b>Rudkøbing Havn</b>		
172	Flyt fra 1) til 2) / <i>Move from 1) to 2)</i>		1) 54°56'432"N 010°42,259"E
	Flyt fra 3) til 4) / <i>Move from 3) to 4)</i>		2) 54°56,418'N 010°42,240"E
			3) 54°56,427'N 010°42,420"E
			4) 54°56,446'N 010°42,390"E

(27/560 2018)

<b>366</b>	<b>Kieler Bucht</b>		
195	Tilføj på 1) - 3) / <i>Insert in 1) - 3)</i>		1) 54°33,95'N 010°08,61'E
	Tilføj på 4) / <i>Insert in 4)</i>		2) 54°33,36'N 010°12,50'E
			3) 54°32,75'N 010°12,86'E
			4) 54°27,17'N 010°27,71'E

(NfS 27/2018)

<b>367</b>	<b>Kieler Bucht og Fehmarn</b>		
196	Tilføj på 1) - 3) / <i>Insert in 1) - 3)</i>		1) 54°28,28'N 010°55,60'E
	Tilføj på 4) - 5) / <i>Insert in 4) - 5)</i>		2) 54°34,74'N 011°12,95'E
			3) 54°31,52'N 011°18,68'E
			4) 54°36,52'N 011°00,37'E
			5) 54°32,60'N 011°10,60'E

(NfS 27/2018)

## HAVNEOPLYSNINGER

*www.danskehavnelods.dk*

### Aggersundbroen

Anmærkning er udtaget.

*(27/551 2018)*

### Fjællebroen Havn

Plan er opdateret.

*(GST, 20. juni 2018)*

### Allinge Havn

Anmærkning er udtaget.

*(20/407 2018)*

### København Havn

Anmærkning er udtaget.

*(27/572 2018)*

### Bandholm Havn

Anmærkning er tilføjet.

*(27/566 2018)*

### Nekselø Havn

Plan er opdateret.

*(GST, 20. juni 2018)*

### Ensted Havn

Plan er opdateret.

*(Ensted Havn, 3. maj og  
GST, 7. juli 2018)*

### Rudkøbing Havn

Plan er opdateret.

*(27/560 2018)*

## *Den danske Havnelods, Erhvervshavne*

### Side 76 - Ensted Havn

Opdater plan i overensstemmelse med  
www.danskehavnelods.dk

*(Ensted Havn, 3. maj og  
GST, 7. juli 2018)*

### Side 374 - Rudkøbing Havn

Opdater plan i overensstemmelse med  
www.danskehavnelods.dk

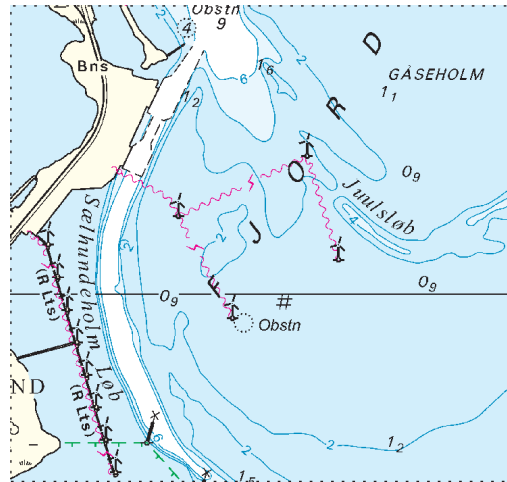
*(27/560 2018)*

---

**UDGIVELSER / PUBLICATIONS**
**Nye udgaver udkommet / New editions published**

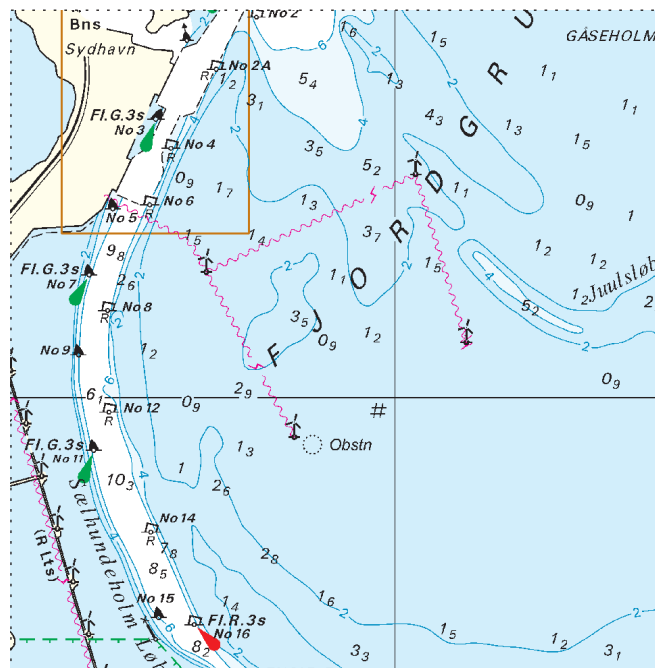
<b>Kort / Chart</b>	<b>Titel og bemærkninger / Title and remarks</b>	<b>Skala / Scale</b>	<b>Udgave Edition</b>
<b>131</b> <b>(INT 1331)</b>	<b>Sundet, N-lige del / Sundet, Northern Part</b>	1:75 000	5 2018
	Ⓐ Helsingør – Helsingborg	1:40 000	
	Ⓑ Helsingør	1:8 000	
	© Soundrep		
	Tidligere udgave af kortet er annulleret. Den nye udgave indeholder ny opmåling og generel opdatering.		
	<i>The former edition of the chart is cancelled. The new edition includes new survey and general updating.</i>		
<b>132</b> <b>(INT 1332)</b>	<b>Sundet, S-lige del</b>	1:75 000	24 2018
	Ⓐ Køge	1:12 000	
	Ⓑ Soundrep		
	© Indsejling til Køge	1:25 000	
	Tidligere udgave af kortet er annulleret. Den nye udgave indeholder ny opmåling og generel opdatering.		
	<i>The former edition of the chart is cancelled. The new edition includes new survey and general updating.</i>		

Udsnit kort / Block chart 108



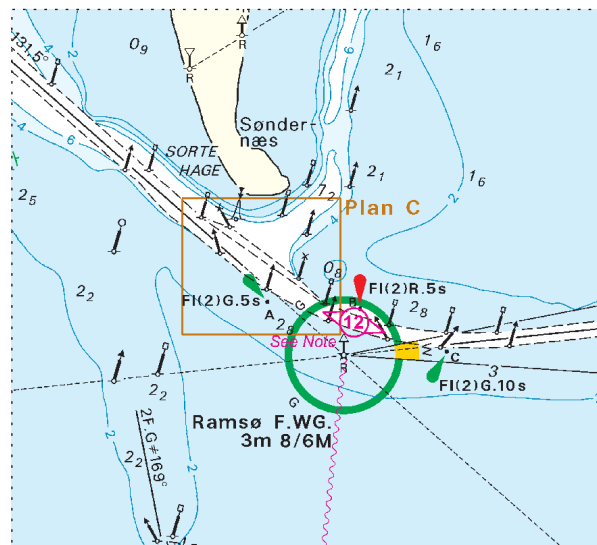
Søkortrettelser / Chart Corrections 27/352 2018

Udsnit kort / Block chart 108 Plan A



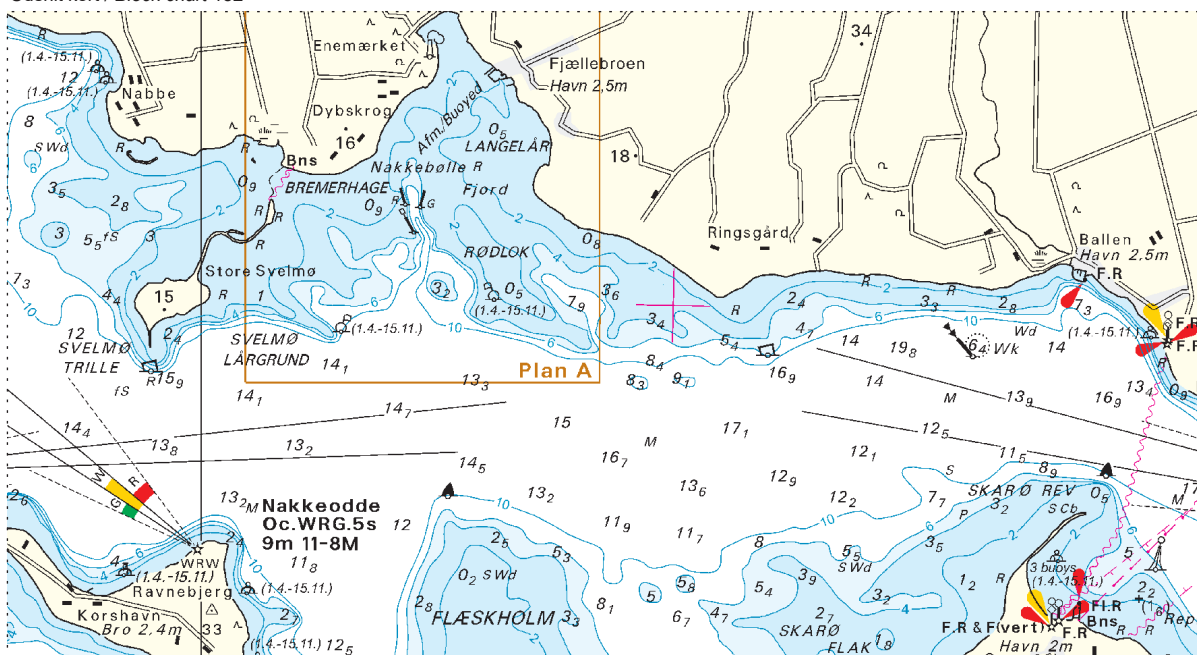
Søkortrettelser / Chart Corrections 27/353 2018

Udsnit kort / Block chart 144



Søkortrettelser / Chart Corrections 27/357 2018

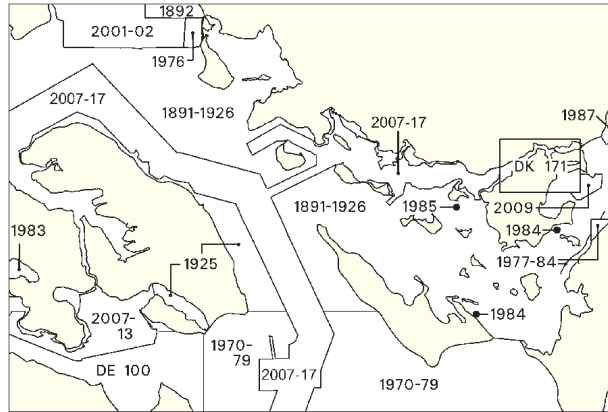
Udsnit kort / Block chart 152



Søkortrettelser / Chart Corrections 27/358 2018

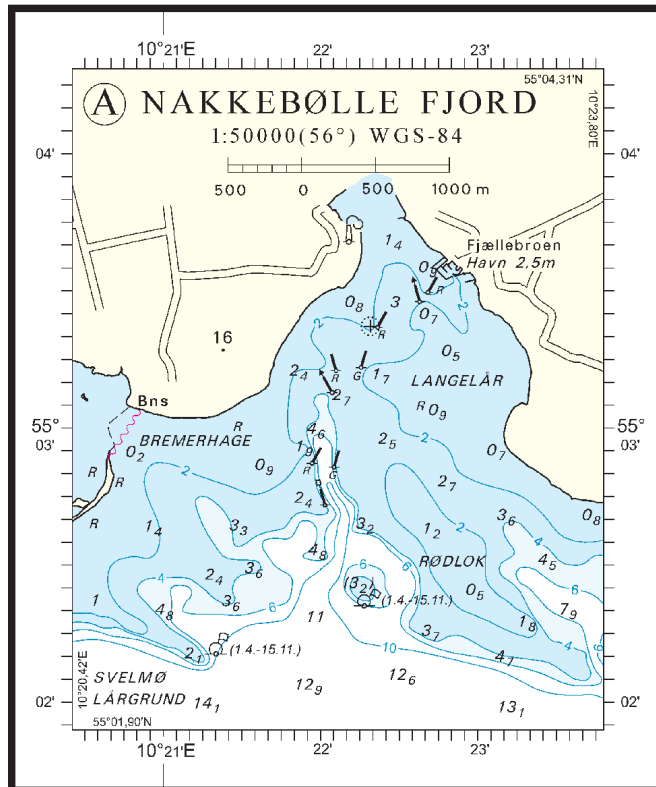


Udsnit kort / Block chart 152

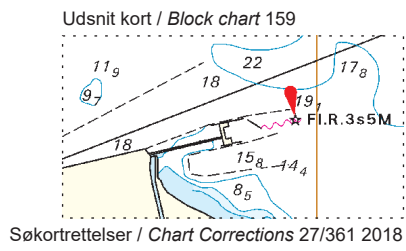


Søkortrettelser / Chart Corrections 27/359 2018

Udsnit kort / Block chart 152 Plan A



Søkortrettelser / Chart Corrections 27/360 2018



Udsnit kort / Block chart 159

