



# SØKORTRETTELSE

## DANISH CHART CORRECTIONS

24  
2019

Rettelse nr. / Correction no. 257- 273

Kort / Chart	Rettelse nr. / Correction no.	Kort / Chart	Rettelse nr. / Correction no.
92 (INT 1300)	257, 258, 259 260, 261	108 (INT 1448)	269, 270
93 (INT 1044)	262	129	271
100	263, 264	131 (INT 1331)	272
101 (INT 1301)	265, 266, 267	145 (INT 1371)	273
102 (INT 1302)	268		

### Søkortrettelser / Danish Chart Corrections

på / via  
[www.gst.dk](http://www.gst.dk)

Søkortrettelser indeholder de officielle rettelser til danske, grønlandske og færøske søkort.  
Oplysningerne i parentes efter rettelserne refererer til EFS (nr./løbenr. år) eller anden kilde.  
*Chart Corrections contains the official corrections to Danish, Greenland and Faroese charts.  
The figures in brackets after the corrections refer to EFS (no./serial no. year) or other source.*

#### Ophavsret

Geodatastyrelsen har ophavsret til sine søkort, havneplaner og nautiske publikationer. Geodatastyrelsens ophavsret omfatter også enhver rettelse af dette materiale som angivet i nærværende publikation.  
Ophavsretten omfatter enhver hel eller delvis gengivelse af materialet, herunder ved kopiering og tilgængeliggørelse i oprindelig eller ændret form.  
Rettelserne i nærværende publikation må benyttes af den enkelte sejler/navigatør med henblik på opdatering/rettelse af vedkommendes retmæssige eksemplarer af søkort, havneplaner og nautiske publikationer fra Geodatastyrelsen.  
Al øvrig benyttelse af rettelserne i nærværende publikation kræver en forudgående skriftlig tilladelse fra Geodatastyrelsen. Anmodning herom sendes til [gst@gst.dk](mailto:gst@gst.dk).

#### Copyright

All nautical charts, harbour charts and nautical publications published by the Danish Geodata Agency are protected by copyright. The Danish Geodata Agency's copyright includes any and all corrections to these charts and publications, including the contents of this publication.  
The distribution of any partial or complete copy of the above-named charts, publications and corrections, whether by copying or by release of their contents in original or revised form, is prohibited.  
The corrections in this publication are permitted for use by individual mariners or navigators in updating or correcting their legal copies of nautical charts, harbour charts and nautical publications published by the Danish Geodata Agency.  
Any other use of the contents of this publication requires entry into a written contract with the Danish Geodata Agency. Requests for such contract entry can be sent to [gst@gst.dk](mailto:gst@gst.dk).

<b>Rettelse nr. / Correction no.</b>	<b>Kort / Chart</b>			
<b>257</b> 92 (INT 1300)	<b>Fladen</b> Tilføj på 1) og 2) / <i>Insert in 1) and 2)</i>	#	1) 57°12,328'N 011°47,427'E 2) 57°07,536'N 011°45,426'E	(Ufs 757/14073 2019)
<b>258</b> 92 (INT 1300)	<b>Hirtshals NW</b> Tilføj medfølgende udsnit <i>Insert accompanying block</i>		57°44,59'N 009°51,71'E	(JD Contractor A/S, 11. juni 2019 og 23/389 2019)
<b>259</b> 92 (INT 1300)	<b>Hirtshals NW</b> Erstat mellem 1) - 2) <i>Replace between 1) - 2)</i>	~~~~~	1) 57°53,992'N 009°35,632'E 2) 58°23'500'N 008°48,600'E	
	med / <i>with</i>	~~~~~		(JD Contractor A/S, 11. juni 2019 og 23/389 2019)
<b>260</b> 92 (INT 1300)	<b>Hanstholm N</b> Tilføj medfølgende udsnit <i>Insert accompanying block</i>		57°09,79'N 08°35,47'E	(JD Contractor A/S, 11. juni 2019 og 23/390 2019)
<b>261</b> 92 (INT 1300)	<b>Hanstholm N</b> Erstat mellem 1) - 2) <i>Replace between 1) - 2)</i>	~~~~~	1) 57°28,518'N 008°24,481'E 2) 58°03,300'N 008°05,600'E	
	med / <i>with</i>	~~~~~		(JD Contractor A/S, 11. juni 2019 og 23/390 2019)
<b>262</b> 93 (INT 1044)	<b>Hanstholm</b> Tilføj medfølgende udsnit <i>Insert accompanying block</i>		57°09,05'N 008°33,44'E	(JD Contractor A/S, 11. juni 2019 og 23/390 2019)
<b>263</b> 100	<b>Hirtshals N</b> Erstat mellem 1) - 3) <i>Replace between 1) - 3)</i>	~~~~~	1) 57°35,447'N 010°01,662'E kyst / <i>coast</i>	
	med / <i>with</i>	~~~~~	2) 57°36,767'N 010°01,719'E 3) 57°37,782'N 010°00,000'E ramme / <i>frame</i>	
	Tilføj mellem 4) og 5) <i>Insert between 4) and 5)</i>	~~~~~	4) 57°37,479'N 010°00,500'E 5) 57°37,200'N 010°01,000'E	
	Tilføj mellem 6) og 7) <i>Insert between 6) and 7)</i>	~~~~~	6) 57°37,361'N 010°00,615'E 7) 57°37,266'N 010°00,772'E	
				(JD Contractor A/S, 11. juni 2019 og 23/389 2019)

<b>264</b>	<b>Fladen - Kullen</b>		
100	Tilføj på 1) - 14) / <i>Insert in 1) - 14)</i>	#	1) 57°12,328'N 011°47,427'E 2) 57°07,536'N 011°45,426'E 3) 57°10,223'N 012°06,549'E 4) 57°07,123'N 012°03,240'E 5) 56°59,242'N 011°55,190'E 6) 56°55,971'N 011°57,928'E 7) 56°41,498'N 012°05,643'E 8) 56°34,610'N 012°09,403'E 9) 56°30,638'N 012°35,610'E 10) 56°28,074'N 012°11,778'E 11) 56°22,721'N 012°30,292'E 12) 56°19,655'N 012°24,185'E 13) 56°16,583'N 012°18,094'E 14) 56°13,036'N 012°29,406'E
			(Ufs 757/14073 2019)
<b>265</b>	<b>Hirtshals N</b>		
101 (INT 1301)	Tilføj medfølgende udsnit <i>Insert accompanying block</i>		57°43,63'N 09°53,52'E
			(JD Contractor A/S, 11. juni 2019 og 23/389 2019)
<b>266</b>	<b>Fladen - Lilla Middelgrund</b>		
101 (INT 1301)	Tilføj på 1) - 6) / <i>Insert in 1) - 6)</i>	#	1) 57°12,328'N 011°47,427'E 2) 57°07,536'N 011°45,426'E 3) 57°10,223'N 012°06,549'E 4) 57°07,123'N 012°03,240'E 5) 56°59,242'N 011°55,190'E 6) 56°55,971'N 011°57,928'E
			(Ufs 757/14073 2019)
<b>267</b>	<b>Hönö W og S</b>		
101 (INT 1301)	Tilføj på 1) og 2) / <i>Insert in 1) and 2)</i>	#	1) 57°37,40'N 011°34,47'E 2) 57°40,78'N 011°35,49'E
			(Ufs 757/14076 2019)
<b>268</b>	<b>Rødebanke - Kullen</b>		
102 (INT 1302)	Tilføj på 1) - 8) / <i>Insert in 1) - 8)</i>	#	1) 56°41,498'N 012°05,643'E 2) 56°34,610'N 012°09,403'E 3) 56°30,638'N 012°35,610'E 4) 56°28,074'N 012°11,778'E 5) 56°22,721'N 012°30,292'E 6) 56°19,655'N 012°24,185'E 7) 56°16,583'N 012°18,094'E 8) 56°13,036'N 012°29,406'E
			(Ufs 757/14073 2019)

<b>269</b> 108 (INT 1448)	<b>Lem Vig</b> Flyt fra 1) / <i>Move from 1)</i>  til 2) / <i>to 2)</i>	R <sub>1</sub> D	1) 56°34,286'N 008°18,107'E 2) 56°34,463'N 008°18,087'E  (24/401 2019)
<b>270</b> 108 Plan F	<b>Lemvig Havn</b> Erstat plan med medfølgende plan <i>Replace plan by accompanying plan</i>		(GST, 17. juni 2019)
<b>271</b> 129	<b>Kullen Västra W</b> Tilføj på 1) og 2) / <i>Insert in 1) and 2)</i>	#	1) 56°19,655'N 012°24,185'E 2) 56°16,583'N 012°18,094'E  (Ufs 757/14073 2019)
<b>272</b> 131 (INT 1331)	<b>Kullen W og S</b> Tilføj på 1) og 2) / <i>Insert in 1) and 2)</i>	#	1) 56°16,583'N 012°18,094'E 2) 56°13,036'N 012°29,406'E  (Ufs 757/14073 2019)
<b>273</b> 145 (INT 1371) Plan A	<b>Kalundborg Vesthavn</b> Tilføj 1) og 2) / <i>Insert 1) and 2)</i>	I <sup>x</sup>	1) 55°40,638'N 011°05,082'E 2) 55°40,637'N 011°05,106'E  (24/409 2019)

## HAVNEOPLYSNINGER

[www.danskehavnelods.dk](http://www.danskehavnelods.dk)

### Allinge Havn

Anmærkning er udtaget.

(20/325 2019)

### Kragenæs Havn

Plan er opdateret.

(GST, 17. juni 2019)

### Brøndby Lystbådehavn

Anmærkning er tilføjet.

(24/405 2019)

### Kramnitse Havn

Plan er opdateret

(GST, 17. juni 2019)

### Bølshavn

Afsnittet Havnekontoret og Havnen er opdateret.

(Bornholms Regionskommune, 14. juni 2019)

### Lemvig Havn

Plan er opdateret.

(Ivan Jakobsen Entreprenørfirma, 15. maj 2019 og  
GST, 17. juni 2019)

### Equinor Oliepier

Plan er opdateret.

(24/408 2019)

### Nørrekås Lystbådehavn

Afsnittet Havnekontoret er opdateret.

(Bornholms Regionskommune, 14. juni 2019)

### Gudhjem Havn

Afsnittet Havnekontoret og Havnen er opdateret.

(Bornholms Regionskommune, 14. juni 2019)

### Nørresand Havn

Afsnittet Havnekontoret er opdateret.

(Bornholms Regionskommune, 14. juni 2019)

### Hasle Havn

Afsnittet Havnekontoret er opdateret.

(Bornholms Regionskommune, 14. juni 2019)

### Storebæltsbroen (Østbroen)

Anmærkning er udtaget.

(24/399 2019)

### Helsingør Havn

Anmærkning er tilføjet.

(24/406 2019)

### Svaneke Havn

Afsnittet Havnekontoret er opdateret.

(Bornholms Regionskommune, 14. juni 2019)

### Kalundborg Havn

Plan er opdateret.

(24/408 2019)

### Svendborg Havn

Anmærkning er tilføjet.

(24/407 2019)

[www.gronlandskehavnelods.dk](http://www.gronlandskehavnelods.dk)

### Nuuk (Sikuki Nuuk Harbour)

Anmærkninger er tilføjet.

(24/403 og 404 2019)

---

**UDGIVELSER / PUBLICATIONS**

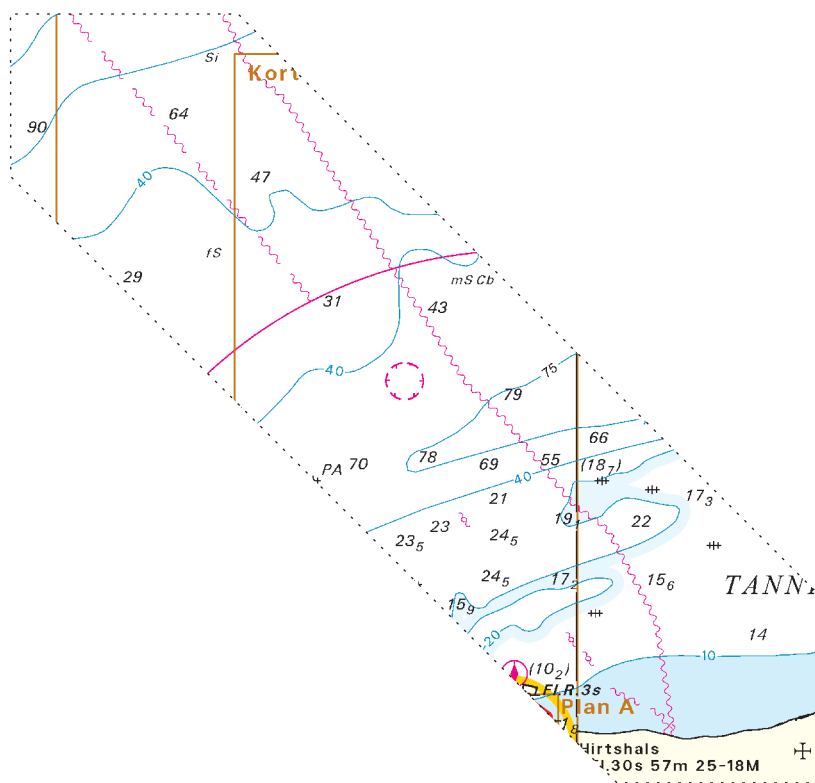
**Ny udgave udkommer / New edition to be published**

<b>Kort / Chart</b>	<b>Titel og bemærkninger / Title and remarks</b>	<b>Skala / Scale</b>	<b>Udgave Edition</b>
<b>161</b>	<b>Smålandsfarvandet, NE-Lige del</b>	1:30 000	1 2019
	Ⓐ Vordingborg	1:12 000	
	Ⓑ Indsejling til Vordingborg	1:30 000	
	Ⓒ Storstrømsbroen Gennemsejlingsfag	1:5 000	
	Ⓓ Sjælland-Farøbroen Gennemsejlingsfag	1:5 000	
	Ⓔ Farø-Falsterboren Gennemsejlingsfag	1:5 000	
	Ⓕ Dronning Alexandrines Bro Gennemsejlingsfag	1:3 000	

Kortet forventes udgivet medio juni 2019. Med udgivelsen vil tidligere udgave af kortet blive annulleret.

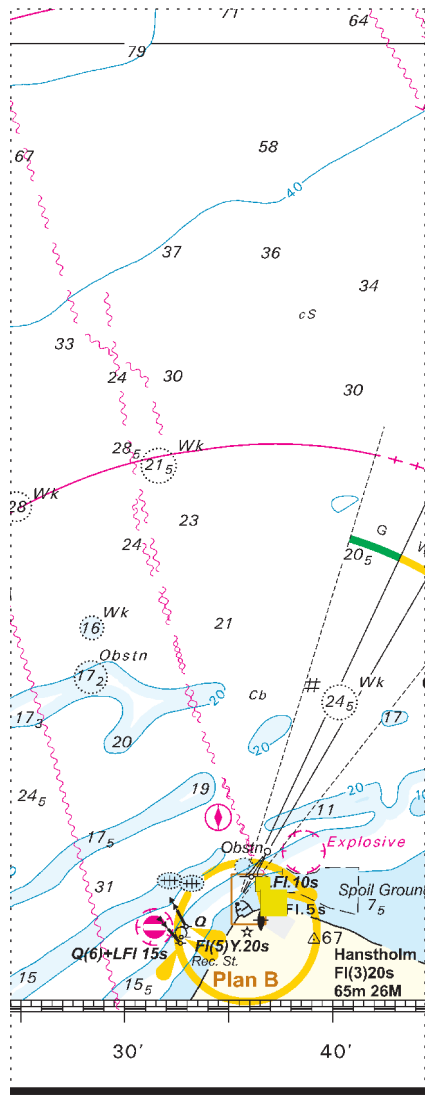
*The chart is scheduled for publication at the middle of June 2019.  
On publication the former edition of the chart will be cancelled.*

Udsnit kort / Block chart 92



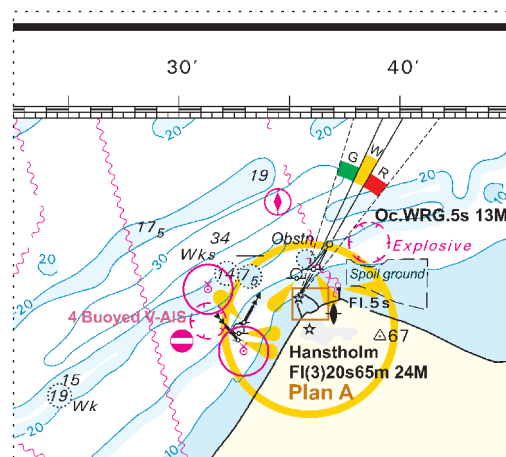
Søkortrettelser / Chart Corrections 24/258 2019

Udsnit kort / Block chart 92



Søkortrettelser / Chart Corrections 24/260 2019

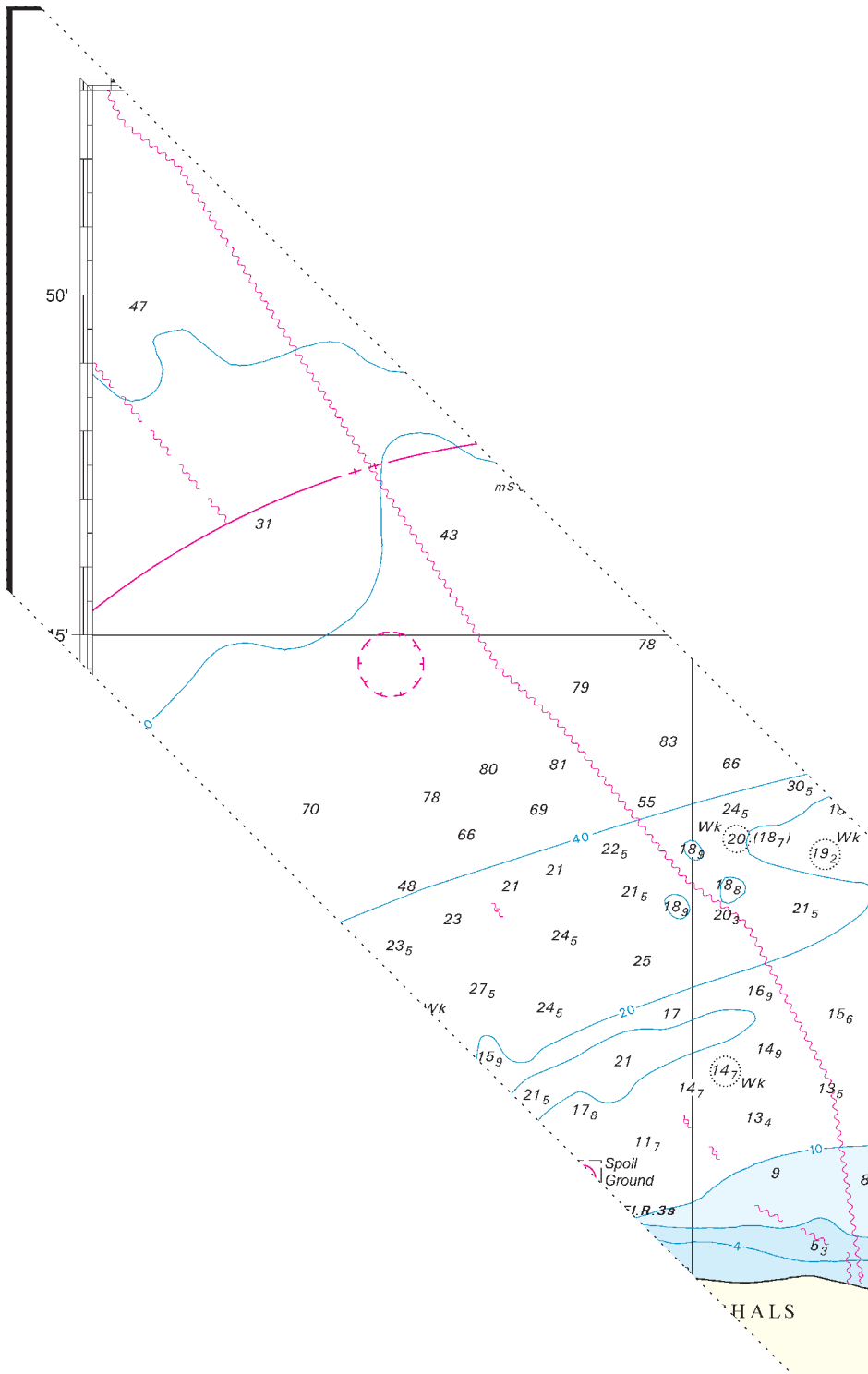
Udsnit kort / Block chart 93



Søkortrettelser / Chart Corrections 24/262 2019

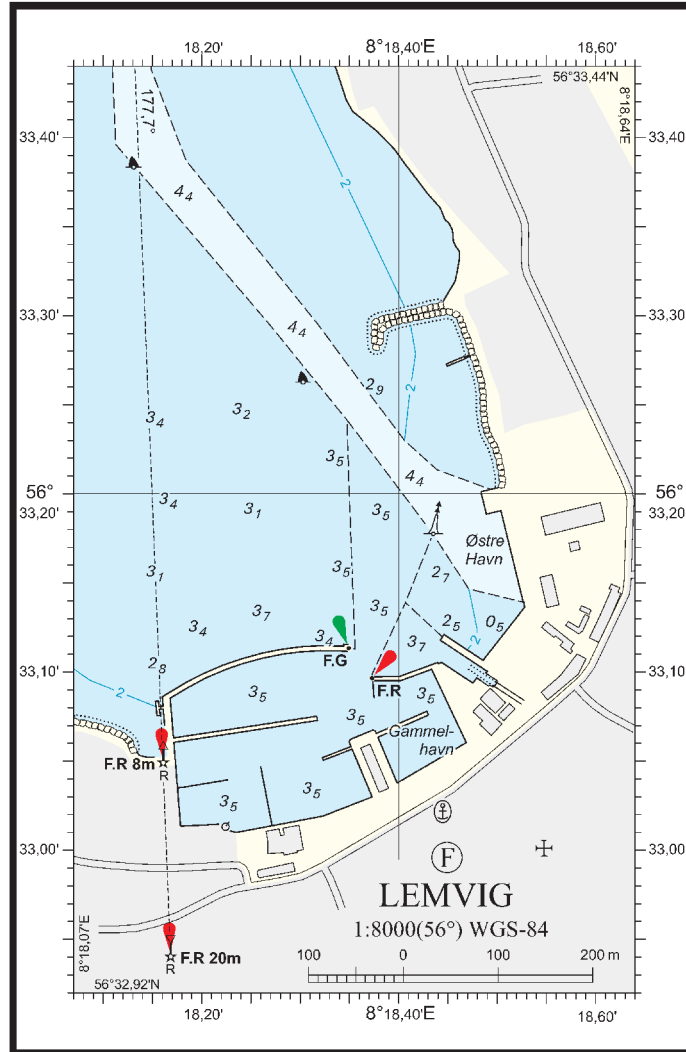


Udsnit kort / Block chart 101



Søkortrettelser / Chart Corrections 24/265 2019

Udsnit kort / Block chart 108 Plan F



Søkortrettelser / Chart Corrections 24/270 2019