



# SØKORTRETTELSE

## DANISH CHART CORRECTIONS

44  
2019

Rettelse nr. / Correction no. 544 - 560

Kort / Chart	Rettelse nr. / Correction no.	Kort / Chart	Rettelse nr. / Correction no.
85	544	145 (INT 1371)	553, 554
92 (INT 1300)	545	152 (INT 1373)	555, 556
101 (INT 1301)	546	161	557
108 (1448)	547	1001	558
123	548, 549, 550	1552	559
131 (INT 1331)	551	2200	560
132 (INT 1332)	552		

### Søkortrettelser / Danish Chart Corrections

på / via  
[www.gst.dk](http://www.gst.dk)

Søkortrettelser indeholder de officielle rettelser til danske, grønlandske og færøske søkort.  
Oplysningerne i parentes efter rettelserne refererer til EFS (nr./løbenr. år) eller anden kilde.  
*Chart Corrections contains the official corrections to Danish, Greenland and Faroese charts.  
The figures in brackets after the corrections refer to EFS (no./serial no. year) or other source.*




#### Ophavsret

Geodatastyrelsen har ophavsret til sine søkort, havneplaner og nautiske publikationer. Geodatastyrelsens ophavsret omfatter også enhver rettelse af dette materiale som angivet i nærværende publikation.  
Ophavsretten omfatter enhver hel eller delvis gengivelse af materialet, herunder ved kopiering og tilgængeliggørelse i oprindelig eller ændret form.  
Rettelserne i nærværende publikation må benyttes af den enkelte sejler/navigatør med henblik på opdatering/rettelse af vedkommendes retmæssige eksemplarer af søkort, havneplaner og nautiske publikationer fra Geodatastyrelsen.  
Al øvrig benyttelse af rettelserne i nærværende publikation kræver en forudgående skriftlig tilladelse fra Geodatastyrelsen. Anmodning herom sendes til [gst@gst.dk](mailto:gst@gst.dk).

#### Copyright

All nautical charts, harbour charts and nautical publications published by the Danish Geodata Agency are protected by copyright. The Danish Geodata Agency's copyright includes any and all corrections to these charts and publications, including the contents of this publication.  
The distribution of any partial or complete copy of the above-named charts, publications and corrections, whether by copying or by release of their contents in original or revised form, is prohibited.  
The corrections in this publication are permitted for use by individual mariners or navigators in updating or correcting their legal copies of nautical charts, harbour charts and nautical publications published by the Danish Geodata Agency.  
Any other use of the contents of this publication requires entry into a written contract with the Danish Geodata Agency. Requests for such contract entry can be sent to [gst@gst.dk](mailto:gst@gst.dk).

<b>Rettelse nr. / Correction no.</b>	<b>Kort / Chart</b>			
<b>544</b> 85 <i>Plan C</i>	<b>Skálafjörður (Skaalefjord)</b> Tilføj medfølgende udsnit <i>Insert accompanying block</i>			62°05,26'N 006°44,16'W  (Landsverk, 1. november 2019, 44/728 og 45/730 2019)
<b>545</b> 92 (INT 1300)	<b>Rubjerg Knude</b> Tilføj / <i>Insert</i>			57°26,943'N 009°46,529'E  (Hjørring Kommune, 4. november 2019)
<b>546</b> 101 (INT1301)	<b>Mårup S</b> Tilføj på 1) / <i>Insert in 1)</i>  Tilføj på 2) / <i>Insert in 2)</i>	  	Rubjerg Knude	1) 57°26,943'N 009°46,529'E 2) 57°26,943'N 009°47,500'E  (Hjørring Kommune, 4. november 2019)
<b>547</b> 108 (INT 1448)	<b>Thyborøn Havn</b> Udtag på 1) / <i>Delete in 1)</i>  Tilføj på 2) / <i>Insert in 2)</i>	  		1) 56°41,908'N 008°13,415'E 2) 56°41,909'N 008°13,441'E  (44/721 2019)
<b>548</b> 123	<b>Frederikshavn Havn</b> Tilføj medfølgende udsnit <i>Insert accompanying block</i>			57°25,47'N 010°34,72'E  (Frederikshavn Havn, 31. oktober 2019)
<b>549</b> 123 <i>Plan A</i>	<b>Frederikshavn Havn</b> Tilføj medfølgende udsnit <i>Insert accompanying block</i>			57°27,36'N 010°34,81'E  (Frederikshavn Havn, 31. oktober 2019)
<b>550</b> 123 <i>Plan B</i>	<b>Frederikshavn Havn</b> Erstat plan med medfølgende plan <i>Replace plan by accompanying plan</i>			  (Frederikshavn Havn, 31. oktober 2019)
<b>551</b> 131 (INT 1331)	<b>Hornbæk Bugt</b> Ref.: Søkortrettelser / <i>Chart Corrections 20/221 2019</i>  Udtag / <i>Delete</i>			56°05,748'N 012°27,976'E  (GST, 7. november 2019)
<b>552</b> 132 (INT 1332) <i>Plan A</i>	<b>Køge Havn</b> Tilføj på 1) / <i>Insert in 1)</i>  Tilføj imellem 2) - 3) <i>Insert between 2) - 3)</i>	  		1) 55°27,900'N 012°11,200'E 2) 55°27,491'N 012°12,704'E 3) 55°27,421'N 012°12,672'E  (45/738 2019)

<b>553</b> 145 (INT 1371)	<b>Kalundborg Havn</b> Tilføj / Insert		55°40,648'N 011°04,952'E  (44/716 2019)
<b>554</b> 145 (INT 1371) Plan A	<b>Kalundborg</b> Tilføj medfølgende udsnit Insert accompanying block		55°40,63'N 011°05,07'E  (44/716 2019)
<b>555</b> 152 (INT 1373)	<b>Ærøskøbing</b> Tilføj medfølgende udsnit Insert accompanying block		54°53,70'N 010°25,00'E  (GST, 7. november 2018)
<b>556</b> 152 (INT 1373) Plan D	<b>Indsejling til Ærøskøbing</b> Erstat plan med medfølgende plan Replace plan by accompanying plan		  (GST, 7. november 2018)
<b>557</b> 161	<b>Vordingborg Havn</b> Udtag / Delete	(15.4.-15.9.)	55°00,130'N 011°55,406'E  (44/723 2019)
<b>558</b> 1001	<b>Skjoldungen Banke N</b> Tilføj / Insert	++PA	63°28,7'N 040°00,5'W  (44/725 2019)
<b>559</b> 1552 Plan	<b>Jakobshavn</b> Flyt fra 1) / Move from 1) til 2) / to 2)  Flyt fra 3) / Move from 3) til 1) / to 1)  Udtag tilhørende ledelinje imellem 3) og 1) Delete associated leading line between 3) and 1)	  	1) 69°13'11,085"N 051°05'29,247"W 2) 69°13'12,456"N 051°05'32,173"W 3) 69°13'07,254"N 051°05'21,092"W  (44/729 2019)
<b>560</b> 2200	<b>Skjoldungen Banke N</b> Tilføj / Insert	++PA	63°28,7'N 040°00,5'W  (44/725 2019)

---

## HAVNEOPLYSNINGER

[www.danskehavnelods.dk](http://www.danskehavnelods.dk)

---

Havne og broer, som er fotograferet under årets fotokampagne, er opdateret.

(GST, 7. november 2018)

### Augustenborg Havn

Afsnittet Havnekontor er opdateret.

(Augustenborg Havn, 1. november 2019)

### Køge Havn

Afsnittene Havneområde og Særlige Bestemmelser er opdateret. Plan er opdateret.

(45/738 2019)

### Avernakø Bådehavn

Afsnittene Besejling og Afmærkning er opdateret.

(S/Y Idéfix, 6. november 2019)

### Svendborg Havn

Anmærkning er udtaget. Anmærkning er tilføjet.

(24/407 og 44/720 2019)

### Bisserup Havn

Afsnittet Havneområde er opdateret. Plan er opdateret.

(45/734 2019)

### Sønderborg Havn

Afsnittet Havnekontor er opdateret.

(Sønderborg Havn, 1. november 2019)

### Frederikshavn Havn

Plan er opdateret.

(Frederikshavn Havn, 31. oktober 2019)

### Thyborøn Havn

Plan er opdateret.

(44/721 2019)

### Gråsten Havn

Afsnittet Havnekontor er opdateret.

(Gråsten Havn, 1. november 2019)

### Thyborøn Lystbådehavn (Nordre Inderhavn)

Plan er opdateret.

(44/721 2019)

### Halsskov Færgehavn

Anmærkning er opdateret.

(44/722 2019)

### Ærøskøbing Havn

Anmærkning er udtaget. Anmærkning er tilføjet. Plan er opdateret.

(GST, 7. november 2019)

### Kalundborg Havn

Plan er opdateret.

(44/716 2019)

---

**HAVNEOPLYSNINGER / HARBOUR INFORMATION**

[www.gronlandskehavnelods.dk](http://www.gronlandskehavnelods.dk)

**Ilulissat (Jakobshavn)**

Anmærkning er udtaget. Plan opdateret.

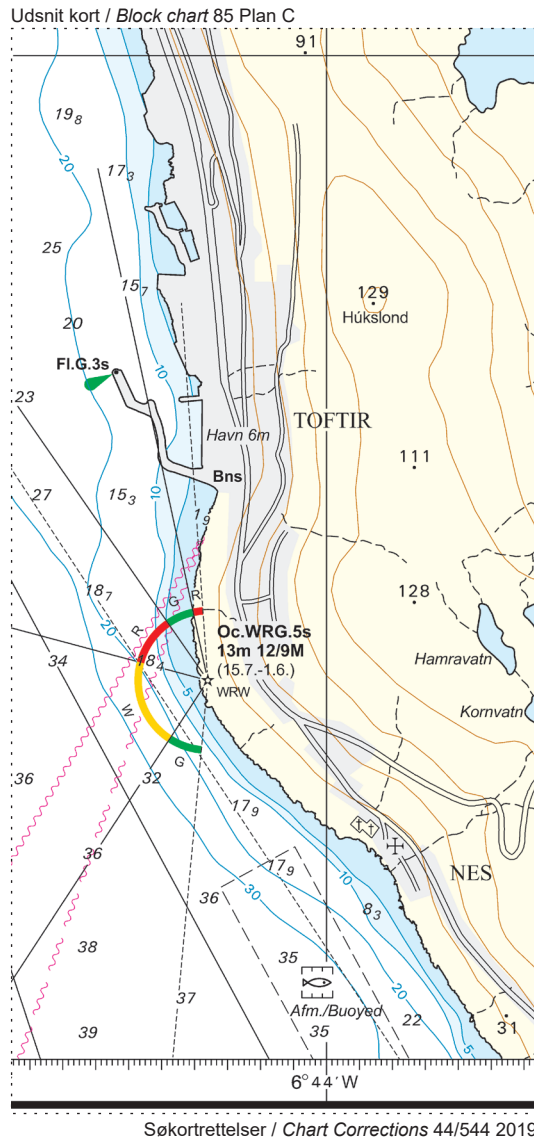
*Notice deleted. Harbour Plan updated.*

(44/729 2019)

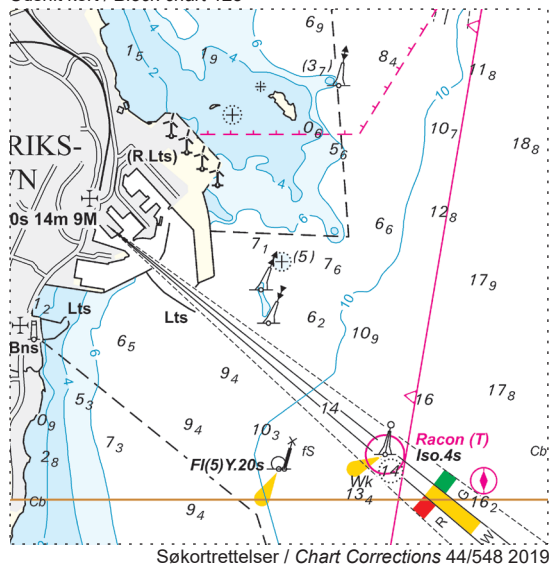
## UDGIVELSER / PUBLICATIONS

Nye udgaver udkommer / *New editions to be published*

Kort / <i>Chart</i>	Titel og bemærkninger / <i>Title and remarks</i>	Skala / <i>Scale</i>	Udgave <i>Edition</i>
1136	<b>Ikersuaq – Narsaq</b>  Kortet forventes udgivet ultimo december 2019.  <i>The chart is scheduled for publication at the end of December 2019.</i>	1:50 000	1 2019
1138	<b>Qaqqaligatsiaq Fjord – Killavaat Nuugaatsiaat</b>  Kortet forventes udgivet ultimo december 2019.  <i>The chart is scheduled for publication at the end of December 2019.</i>	1:50 000	1 2019

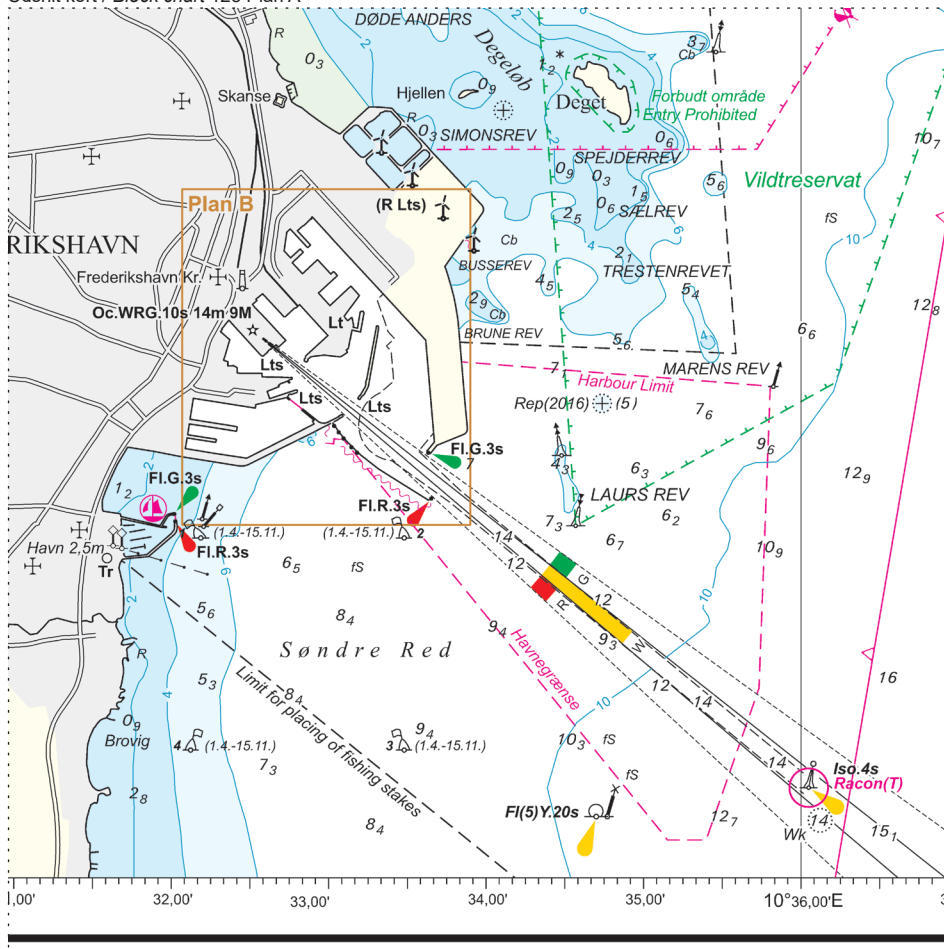


Udsnit kort / Block chart 123



Søkortrettelser / Chart Corrections 44/548 2019

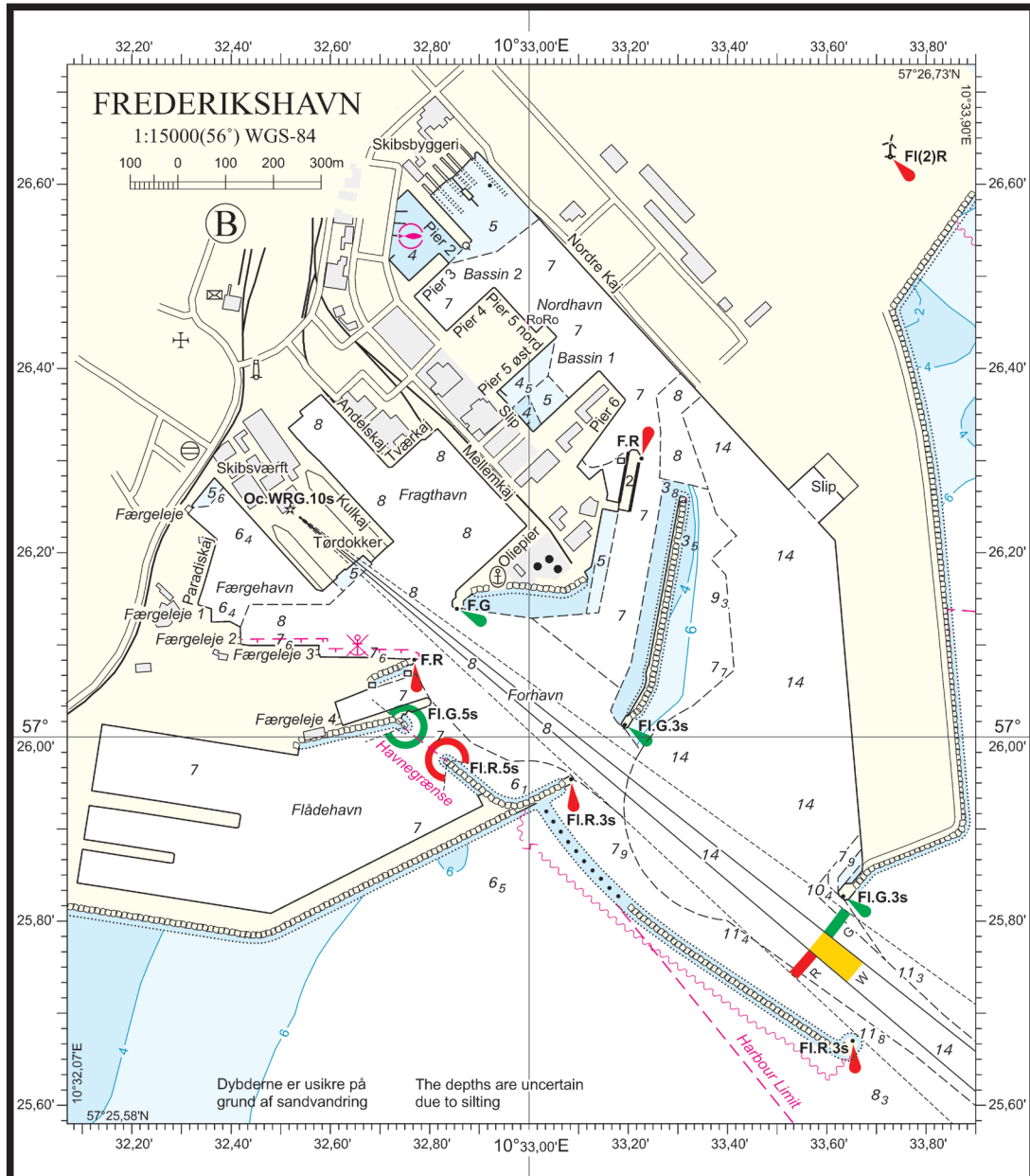
Udsnit kort / Block chart 123 Plan A



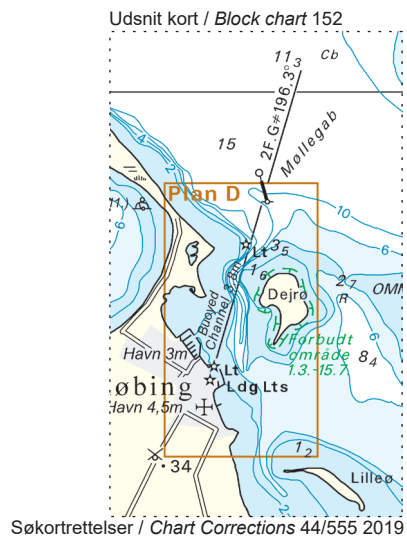
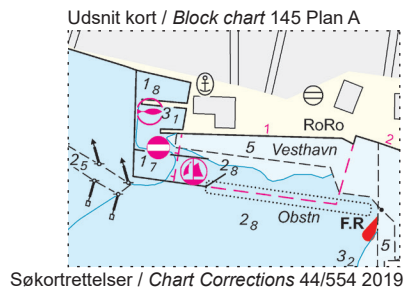
Søkortrettelser / Chart Corrections 44/549 2019



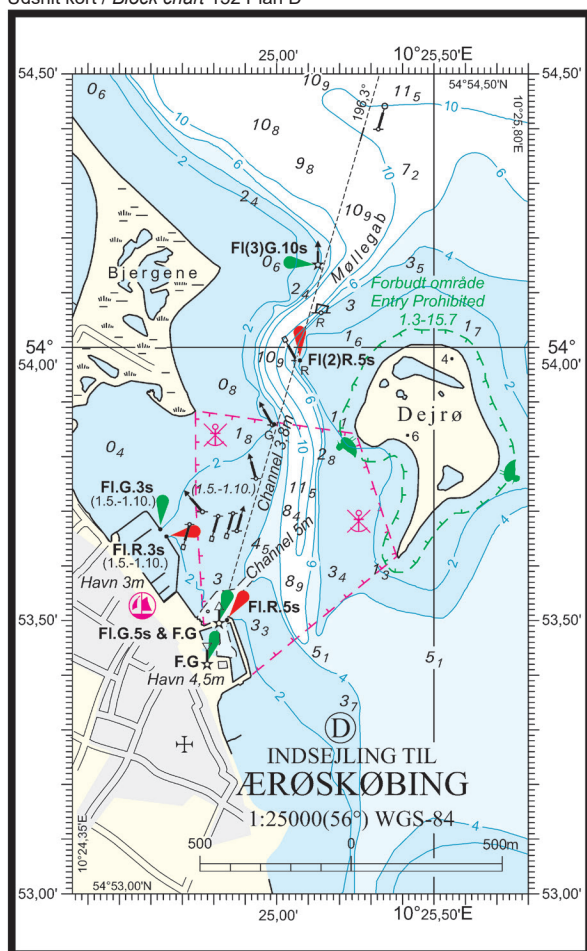
Udsnit kort / Block chart 123 Plan B



Søkortrettelser / Chart Corrections 44/550 2019



Udsnit kort / Block chart 152 Plan D



Søkortrettelser / Chart Corrections 44/556 2019