



SØKORTRETTELSE

DANISH CHART CORRECTIONS

37

2015

Rettelse nr. / Correction no.

492 - 507

Kort / Chart	Rettelse nr. / Correction no.	Kort / Chart	Rettelse nr. / Correction no.
85	492	171	501
92 (INT 1300)	493	195	502, 503
93 (INT 1044)	494	1310	504
103 (INT 1303)	495	1312	505
110	496	1331	506
134 (INT 1334)	497, 498	1353	507
152 (INT 1373)	499, 500		

Søkortrettelser / Danish Chart Corrections

på / via

www.gst.dk

"Søkortrettelser" indeholder de officielle rettelser til danske, grønlandske og færøske søkort.

Oplysningerne i parentes efter rettelserne refererer til EFS (nr./løbenr. år) eller anden kilde.

"Chart Corrections" contains the official corrections to Danish, Greenland and Faroese charts.

The figures in brackets after the corrections refer to EFS (no./serial no. year) or other source.

Ophavsret

Geodatastyrelsen har ophavsret til sine søkort, havneplaner og nautiske publikationer. Geodatastyrelsens ophavsret omfatter også enhver rettelse af dette materiale som angivet i nærværende publikation.

Ophavsretten omfatter enhver hel eller delvis gengivelse af materialet, herunder ved kopiering og tilgængeliggørelse i oprindelig eller ændret form.

Rettelserne i nærværende publikation må benyttes af den enkelte sejer/navigatør med henblik på opdatering/rettelse af vedkommendes retmæssige eksemplarer af søkort, havneplaner og nautiske publikationer fra Geodatastyrelsen.

Al øvrig benyttelse af rettelserne i nærværende publikation kræver en forudgående skriftlig tilladelse fra Geodatastyrelsen. Anmodning herom sendes til gsthal@gst.dk.

Copyright

All nautical charts, harbour charts and nautical publications published by the Danish Geodata Agency are protected by copyright. The Danish Geodata Agency's copyright includes any and all corrections to these charts and publications, including the contents of this publication.

The distribution of any partial or complete copy of the above-named charts, publications and corrections, whether by copying or by release of their contents in original or revised form, is prohibited.

The corrections in this publication are permitted for use by individual mariners or navigators in updating or correcting their legal copies of nautical charts, harbour charts and nautical publications published by the Danish Geodata Agency.

Any other use of the contents of this publication requires entry into a written contract with the Danish Geodata Agency. Requests for such contract entry can be sent to gsthal@gst.dk.

**Rettelse nr. /
Correction no.**

Kort / Chart

492 **Klaksvik. Kalsoy Fyr**
85 Udtag / Delete (15.7.-1.6.) 62°14,540'N 006°39,600'W
Plan E

(37/1014 2015)

493 **Hanstholm NW**
92 (INT 1300) Ref.: Søkortrettelser / Chart Corrections 34/455 2015
Tilføj medfølgende udsnit 57°06,8'N 008°32,2'E
Insert accompanying block

(37/1010 2015)

494 **Hanstholm NW**
93 (INT 1044) Ref.: Søkortrettelser / Chart Corrections 34/457 2015
Tilføj medfølgende udsnit 57°08,2'N 008°38,5'E
Insert accompanying block


(37/1010 2015)

495 **Lübecker Bucht N og S**
103 (INT 1303) Tilføj på 1) og 2) / Insert in 1) and 2)
Tilføj med radius 500 m og centreret i 1) og 2)
Insert with radius 500 m and centered in 1) and 2)
Tilføj med radius 1400 m og centreret i 3)
Insert with radius 1400 m and centered in 3)



Warn-St.  Submarine works1) 54°01,52'N 010°56,68'E
2) 54°04,48'N 010°59,61'E

3) 54°04,25'N 010°59,50'E





(NFS 37/15)

496 **Møllegrund NE / Hadsundbroen SW**
110 Tilføj / Insert  56°42,315'N 010°06,161'E
Bemærk at rettelsen skal udføres i begge dele af kortet (Mariager Fjord E og W) på grund af overlap ved positionen.
Note that the correction must be made in both parts of the chart (Mariager Fjord E and W) due to the overlap at the position.

(37/1008 2015)

497 **Slusehavnen N og S**
134 (INT 1334) Udtag på 1) / Delete in 1)  Iso.R.4s 9m 1) 55°38,467'N 012°33'101'E
Udtag på 2) / Delete in 2)  Iso.R.2s 4m 2) 55°38,558'N 012°33,171'E

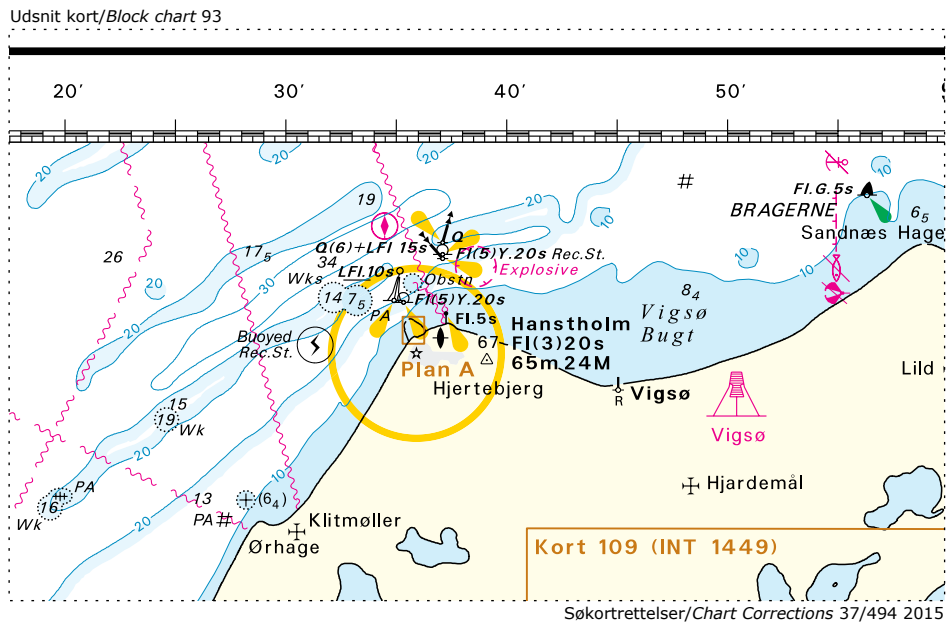
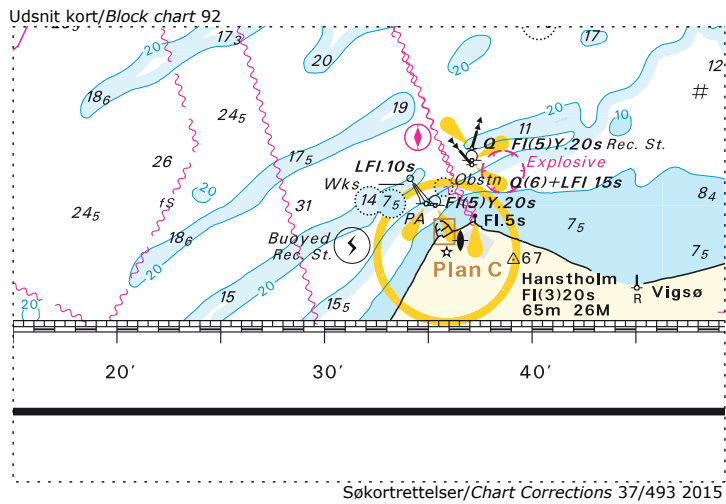
(37/992 2015)

498 134 (INT 1334) Plan D	Slusehavnen N og S Udtag på 1) og 2) / <i>Delete in 1) and 2)</i>	Lt	1) 55°38,5'N 012°33,1'E 2) 55°35,6'N 012°33,2'E
(37/992 2015)			
499 152 (INT 1373)	Marstal Søndre Løb Ret / <i>Amend</i> til / to	Marked Channel 5,5m Marked Channel 4,5m	54°50,8'N 010°32,7'E
(Marstal Havn, 3. september 2015)			
500 152 (INT 1373) Plan C	Marstal Søndre Løb Ret / <i>Amend</i> til / to	Rende 5,5m Rende 4,5m	54°50,60'N 010°32,85'E
(Marstal Havn, 3. september 2015)			
501 171	Sandhagen E Tilføj mellem 1) - 4) og 5) - 8) <i>Insert between 1) - 4) and 5) - 8)</i> Tilføj på 1) og 2) / <i>Insert in 1) and 2)</i> Tilføj på 5) og 8) / <i>Insert in 5) and 8)</i> Tilføj på 3), 4), 6) og 7) <i>Insert in 3), 4), 6) and 7)</i>		1) 55°02,794'N 010°36,093'E 2) 55°02,878'N 010°36,280'E 3) 55°02,932'N 010°36,189'E 4) 55°02,847'N 010°36,001'E 5) 55°02,744'N 010°36,189'E 6) 55°02,726'N 010°36,207'E 7) 55°02,798'N 010°36,376'E 8) 55°02,815'N 010°36,355'E
(37/997 2015)			
502 195	Marstal Søndre Løb Ret / <i>Amend</i> til / to	Marked Channel 5,5m Marked Channel 4,5m	54°50,8'N 010°32,7'E
(Marstal Havn, 3. september 2015)			
503 195 Plan A	Marstal Søndre Løb Ret / <i>Amend</i> til / to	Rende 5,5m Rende 4,5m	54°50,60'N 010°32,85'E
(Marstal Havn, 3. september 2015)			
504 1310	Nuuk (Godthåb) S Tilføj (exting) ved / <i>Insert (exting) by</i>		64°09,855'N 051°42,843'W
(37/1013 2015)			
505 1312	Nuuk S Tilføj (exting) ved / <i>Insert (exting) by</i>		64°09,855'N 051°42,843'W
(37/1013 2015)			
506 1331	Nuuk (Godthåb) S Tilføj (exting) ved / <i>Insert (exting) by</i>		64°09,855'N 051°42,843'W
(37/1013 2015)			

507
1353Qeqertaq Avalleq
Tilføj (exting) ved / Insert (exting) by

64°09,855'N 051°42,843'W

(37/1013 2015)



HAVNEOPLYSNINGER***www.danskehavnelods.dk******Den danske Havnelods,
Erhvervshavne*****Hjarnø Havn**

Anmærkning tilføjet.

*(37/1004 2015)***Side 298 - Marstal Havn**Opdater planen og afsnittet Havnen i overensstemmelse med www.danskehavnelods.dk.*(Marstal Havn, 3. september 2015)***Kongebro Havn**

Anmærkning udtaget.

*(37/999 2015)***Københavns Havn**

Anmærkning opdateret.

*(37/991 2015)***Marstal Havn**

Plan opdateret. Afsnittet Havnen opdateret.

*(Marstal Havn, 3. september 2015)***Sjællandsbroen og jernbanebro syd herfor**

Plan opdateret.

*(37/992 2015)***Svendborg Havn**

Anmærkning tilføjet.

(37/996 2015)