



# SØKORTRETTELSE

## DANISH CHART CORRECTIONS

8  
2018

Rettelse nr. / Correction no.

97 - 115

Kort / Chart	Rettelse nr. / Correction no.	Kort / Chart	Rettelse nr. / Correction no.
60	97	115	106
61	98	129	107
93 (INT 1044)	99	133 (INT 1333)	108, 109
94 (INT 1411)	100	141 (INT 1370)	110, 111, 112
103 (INT 1303)	101, 102	142 (INT 1368)	113
112 (INT 1380)	103	143 (INT 1369)	114, 115
114 (INT 1377)	104, 105		

### Søkortrettelser / Danish Chart Corrections

på / via  
[www.gst.dk](http://www.gst.dk)

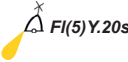
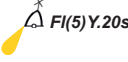
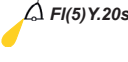


Søkortrettelser indeholder de officielle rettelser til danske, grønlandske og færøske søkort. Oplysningerne i parentes efter rettelserne refererer til EFS (nr./løbenr. år) eller anden kilde. *Chart Corrections contains the official corrections to Danish, Greenland and Faroese charts. The figures in brackets after the corrections refer to EFS (no./serial no. year) or other source.*

#### Ophavsret

Geodatastyrelsen har ophavsret til sine søkort, havneplaner og nautiske publikationer. Geodatastyrelsens ophavsret omfatter også enhver rettelse af dette materiale som angivet i nærværende publikation. Ophavsretten omfatter enhver hel eller delvis gengivelse af materialet, herunder ved kopiering og tilgængeliggørelse i oprindelig eller ændret form. Rettelserne i nærværende publikation må benyttes af den enkelte sejler/navigatør med henblik på opdatering/rettelse af vedkommendes retmæssige eksemplarer af søkort, havneplaner og nautiske publikationer fra Geodatastyrelsen. Al øvrig benyttelse af rettelserne i nærværende publikation kræver en forudgående skriftlig tilladelse fra Geodatastyrelsen. Anmodning herom sendes til [gst@gst.dk](mailto:gst@gst.dk).

#### Copyright

All nautical charts, harbour charts and nautical publications published by the Danish Geodata Agency are protected by copyright. The Danish Geodata Agency's copyright includes any and all corrections to these charts and publications, including the contents of this publication. The distribution of any partial or complete copy of the above-named charts, publications and corrections, whether by copying or by release of their contents in original or revised form, is prohibited. The corrections in this publication are permitted for use by individual mariners or navigators in updating or correcting their legal copies of nautical charts, harbour charts and nautical publications published by the Danish Geodata Agency. Any other use of the contents of this publication requires entry into a written contract with the Danish Geodata Agency. Requests for such contract entry can be sent to [gst@gst.dk](mailto:gst@gst.dk).

<b>Rettelse nr. / Correction no.</b>	<b>Kort / Chart</b>			
<b>97</b> 60	<b>Fanø Bugt</b> Juster position / <i>Adjust position</i>		55°20,726'N 008°13,791'E justeret / <i>adjusted</i>	(8/134 2018)
<b>98</b> 61	<b>Fanø Bugt</b> Juster position / <i>Adjust position</i>		55°20,726'N 008°13,791'E justeret / <i>adjusted</i>	(8/134 2018)
<b>99</b> 93 (INT 1044)	<b>Fanø Bugt</b> Juster position / <i>Adjust position</i>		55°20,726'N 008°13,791'E justeret / <i>adjusted</i>	(8/134 2018)
<b>100</b> 94 (INT 1411)	<b>Fanø Bugt</b> Juster position / <i>Adjust position</i>		55°20,726'N 008°13,791'E justeret / <i>adjusted</i>	(8/134 2018)
<b>101</b> 103 (INT 1303)	<b>Gabet</b> Tilføj medfølgende udsnit <i>Insert accompanying block</i>		55°33,50'N 010°33,34'E	(8/127 2018)
<b>102</b> 103 (INT 1303)	<b>Sprogø S</b> Tilføj medfølgende udsnit <i>Insert accompanying block</i>		55°18,71'N 010°56,07'E	(8/129 2018)
<b>103</b> 112 (INT 1380)	<b>Endelave NW</b> Udtag på 1) og 2) / <i>Delete in 1) and 2)</i>		1) 55°46,623'N 010°13,185'E 2) 55°46,480'N 010°12,542'E	(8/138 2018)
<b>104</b> 114 (INT 1377)	<b>Gabet</b> Tilføj medfølgende udsnit <i>Insert accompanying block</i>		55°32,82'N 010°34,00'E	(8/127 2018)
<b>105</b> 114 (INT 1377)	<b>Endelave NW</b> Udtag på 1) og 2) / <i>Delete in 1) and 2)</i>		1) 55°46,623'N 010°13,185'E 2) 55°46,480'N 010°12,542'E	(8/138 2018)
<b>106</b> 115	<b>Gabet N</b> Tilføj medfølgende udsnit <i>Insert accompanying block</i>		55°32,50'N 010°34,00'E	(8/127 2018)

<b>107</b>	<b>Sjællands Odde N</b>			
129	Ref.: Søkortrettelser / Chart Corrections 3/21 2018 Juster position / <i>Adjust position</i>		<i>See Note</i>	56°04,00'N 11°26,00'E justeret / <i>adjusted</i>  (1/3 2018)
<b>108</b>	<b>Dragør</b>			
133 (INT 1333)	Ret ledelinje fra <i>Amend leadingline from</i>	228,5°		55°35,951'N 012°41,449'E
	til / <i>to</i>	227,9°		(GST, februar og 8/146 2018)
<b>109</b>	<b>Dragør Havn</b>			
133 (INT 1333) <i>Plan A</i>	Erstat plan med medfølgende plan <i>Replace plan by accompanying plan</i>			(GST, februar og 8/146 2018)
<b>110</b>	<b>Gabet</b>			
141 (INT 1370)	Tilføj medfølgende udsnit <i>Insert accompanying block</i>			55°32,83'N 010°33,35'E  (8/127 2018)
<b>111</b>	<b>Sprogø SW</b>			
141 (INT 1370)	Tilføj medfølgende udsnit <i>Insert accompanying block</i>			55°17,22'N 010°55,83'E  (8/129 2018)
<b>112</b>	<b>Knudshoved Flak</b>			
141 (INT 1370)	Erstat dybde / <i>Amend depth</i>	6 <sub>8</sub>		55°16,930'N 010°51,360'E
	med / <i>with</i>	6 <sub>4</sub>		(8/129 2018)
<b>113</b>	<b>Nyborg Fjord E og Broen SW</b>			
142 (INT 1368)	Tilføj dybde på 1) / <i>Insert depth in 1)</i>	5 <sub>3</sub>	1)	55°10,700'N 010°58,860'E
	Erstat dybde på 2) / <i>Amend depth in 2)</i>	6 <sub>8</sub>	2)	55°16,930'N 010°51,360'E
	med / <i>with</i>	6 <sub>4</sub>	3)	55°17,050'N 010°54,270'E
	Erstat dybde på 3) / <i>Amend depth in 3)</i>	9 <sub>3</sub>	4)	55°15,930'N 010°54,750'E
	med / <i>with</i>	8 <sub>5</sub>	5)	55°16,820'N 010°55,810'E
	Erstat dybde på 4) / <i>Amend depth in 4)</i>	6 <sub>8</sub>		
	med / <i>with</i>	6 <sub>1</sub>		
	Tilføj dybde på 5) og juster tilhørende dybdekurve <i>Insert depth in 5) and associated depth contour</i>	9 <sub>7</sub>		
				(8/129 2018)

<b>114</b>	<b>Nyborg Fjord E og Broen SW</b>		
143 (INT 1369)	Tilføj dybde på 1) / <i>Insert depth in 1)</i>	5 <sub>3</sub>	1) 55°10,700'N 010°58,860'E
	Erstat dybde på 2) / <i>Amend depth in 2)</i>	6 <sub>8</sub>	2) 55°16,930'N 010°51,360'E
	med / <i>with</i>	6 <sub>4</sub>	3) 55°17,050'N 010°54,270'E
	Erstat dybde på 3) / <i>Amend depth in 3)</i>	9 <sub>3</sub>	4) 55°15,930'N 010°54,750'E
	med / <i>with</i>	8 <sub>5</sub>	5) 55°16,820'N 010°55,810'E
	Erstat dybde på 4) / <i>Amend depth in 4)</i>	6 <sub>8</sub>	
	med / <i>with</i>	6 <sub>1</sub>	
	Tilføj dybde på 5) og juster tilhørende dybdekurve <i>Insert depth in 5) and associated depth contour</i>	9 <sub>7</sub>	

(8/129 2018)

<b>115</b>	<b>Sprogø S</b>		
143 (INT 1369)	Tilføj medfølgende udsnit <i>Insert accompanying block</i>		55°18,39'N 010°56,07'E

(8/129 2018)

## HAVNEOPLYSNINGER

*www.danskehavnelods.dk*

### Asnæsværkets Havn

Anmærkning er tilføjet.

(8/136 2018)

### Skovshoved Havn

Anmærkning er tilføjet.

(8/140 2018)

### Dragør Havn

Anmærkning er udtaget. Plan er opdateret.

(GST, februar, 8/145 og 8/146 2018)

### Statoil Oliepier

Anmærkning er tilføjet.

(8/136 2018)

### Dragør Lystbådehavn

Anmærkning er udtaget.

(8/145 2018)

### Storstrømsbroen

Anmærkning er udtaget.

(8/130 2018)

### Esbjerg Havn

Anmærkning er udtaget.

(8/143 2018)

### Sønderborg Havn

Anmærkninger er tilføjet.

(8/135 og 8/142 2018)

### Gisseløre Lystbådehavn

Anmærkning er tilføjet.

(8/136 2018)

### Thyborøn Havn

Anmærkning er udtaget.

(8/131 2018)

### Kalundborg Havn

Anmærkning er tilføjet.

(8/136 2018)

### Århus Lystbådehavn

Anmærkning er udtaget. Afsnittet Besejling er tilføjet.

(32/868 2015)

### Kolby Kås Havn

Plan er opdateret.

(GST, februar 2018)

## *Den danske Havnelods, Erhvervshavne*

### Side 68 - Dragør Havn

Opdater plan i overensstemmelse med [www.danskehavnelods.dk](http://www.danskehavnelods.dk).

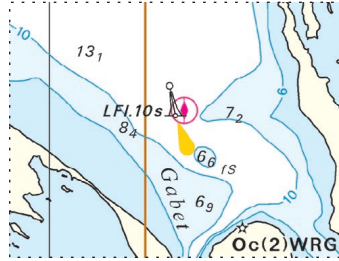
(GST, februar og 8/146 2018)

### Side 234 - Kolby Kås Havn

Opdater plan i overensstemmelse med [www.danskehavnelods.dk](http://www.danskehavnelods.dk).

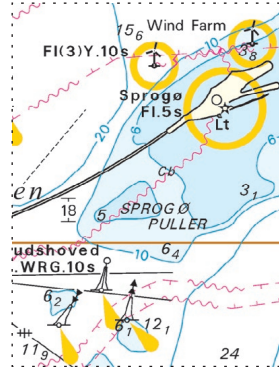
(GST, februar 2018)

Udsnit kort / Block chart 103



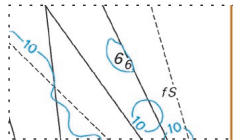
Søkortrettelser / Chart Corrections 8/101 2018

Udsnit kort / Block chart 103



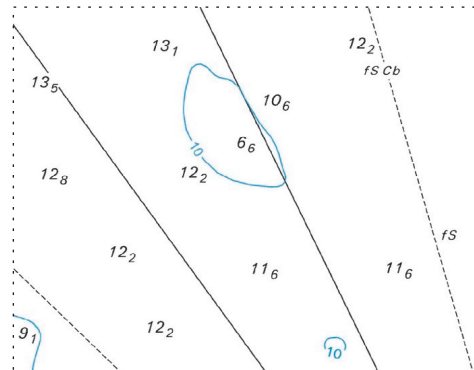
Søkortrettelser / Chart Corrections 8/102 2018

Udsnit kort / Block chart 114



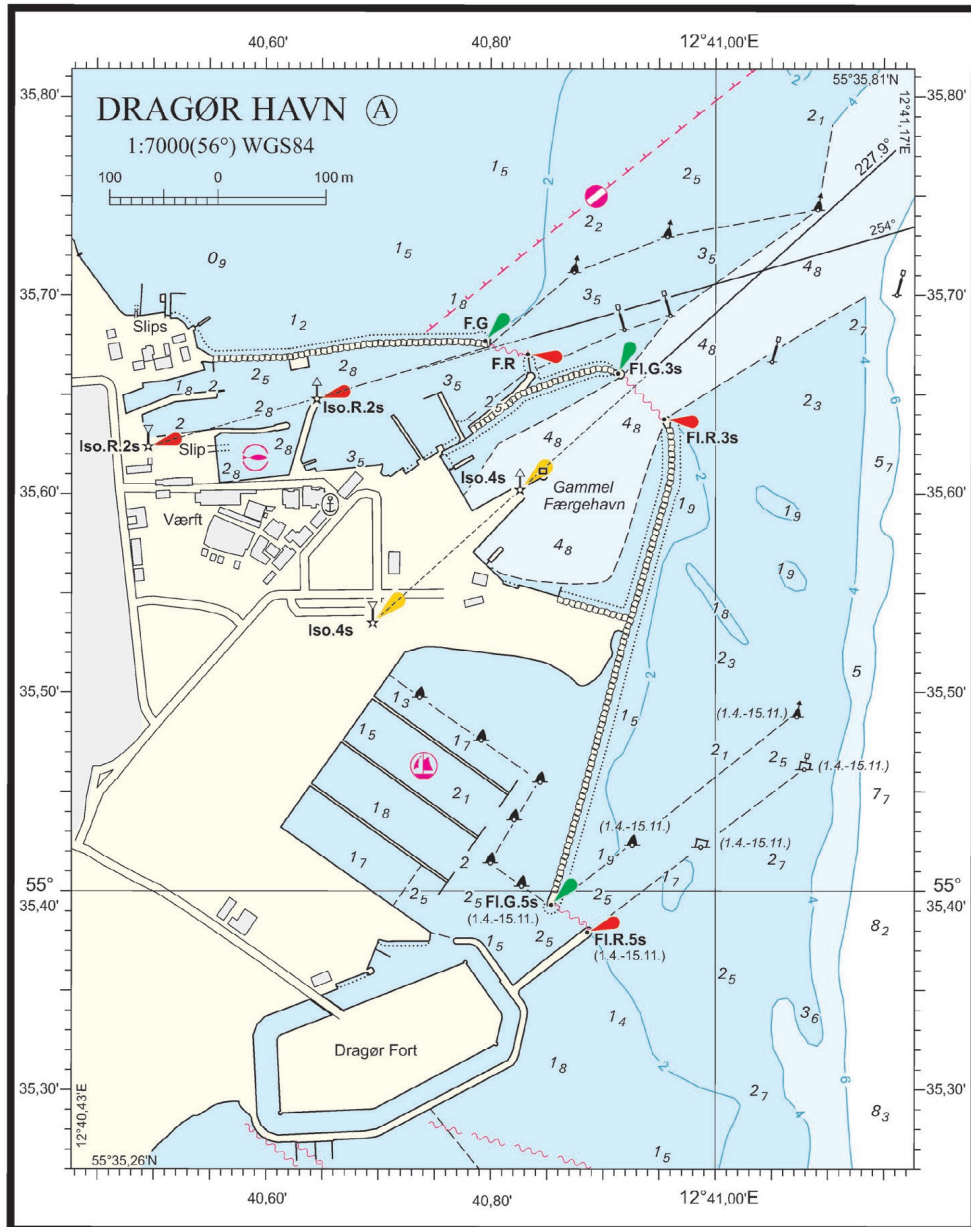
Søkortrettelser / Chart Corrections 8/104 2018

Udsnit kort / Block chart 115



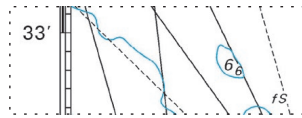
Søkortrettelser / Chart Corrections 8/106 2018

## Udsnit kort / Block chart 133 Plan A



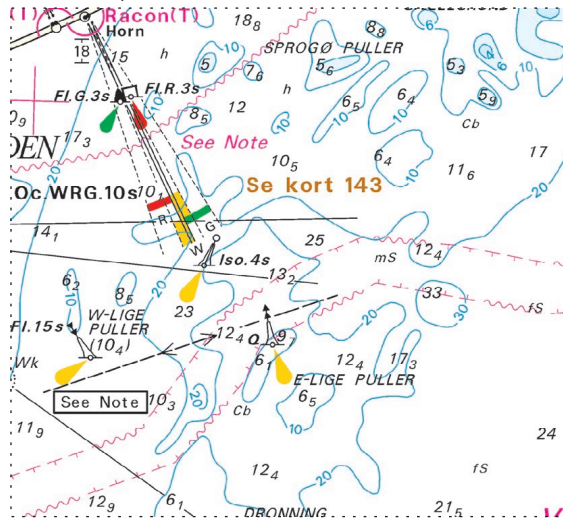
Søkortrettelser / Chart Corrections 8/109 2018

Udsnit kort / Block chart 141



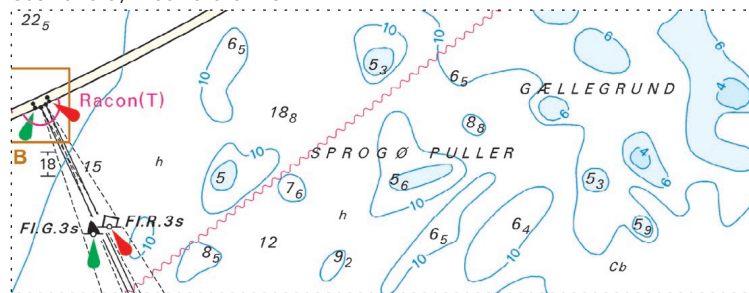
Søkortrettelser / Chart Corrections 8/110 2018

Udsnit kort / Block chart 141



Søkortrettelser / Chart Corrections 8/111 2018

Udsnit kort / Block chart 143



Søkortrettelser / Chart Corrections 8/115 2018