



SØKORTRETTELSE

DANISH CHART CORRECTIONS

50
2019

Rettelse nr. / Correction no. 602 - 611

Kort / Chart	Rettelse nr. / Correction no.	Kort / Chart	Rettelse nr. / Correction no.
102 (INT 1300)	602	134 (INT 1334)	609
103 (INT 1303)	603	195	610
115	604, 605, 606, 607	1117	611
131 (INT 1331)	608		

Søkortrettelser / Danish Chart Corrections

på / via
www.gst.dk

Søkortrettelser indeholder de officielle rettelser til danske, grønlandske og færøske søkort.
Oplysningerne i parentes efter rettelserne refererer til EFS (nr./løbenr. år) eller anden kilde.
*Chart Corrections contains the official corrections to Danish, Greenland and Faroese charts.
The figures in brackets after the corrections refer to EFS (no./serial no. year) or other source.*

Ophavsret

Geodatastyrelsen har ophavsret til sine søkort, havneplaner og nautiske publikationer. Geodatastyrelsens ophavsret omfatter også enhver rettelse af dette materiale som angivet i nærværende publikation.
Ophavsretten omfatter enhver hel eller delvis gengivelse af materialet, herunder ved kopiering og tilgængeliggørelse i oprindelig eller ændret form.
Rettelserne i nærværende publikation må benyttes af den enkelte sejler/navigatør med henblik på opdatering/rettelse af vedkommendes retmæssige eksemplarer af søkort, havneplaner og nautiske publikationer fra Geodatastyrelsen.
Al øvrig benyttelse af rettelserne i nærværende publikation kræver en forudgående skriftlig tilladelse fra Geodatastyrelsen. Anmodning herom sendes til gst@gst.dk.

Copyright

All nautical charts, harbour charts and nautical publications published by the Danish Geodata Agency are protected by copyright. The Danish Geodata Agency's copyright includes any and all corrections to these charts and publications, including the contents of this publication.
The distribution of any partial or complete copy of the above-named charts, publications and corrections, whether by copying or by release of their contents in original or revised form, is prohibited.
The corrections in this publication are permitted for use by individual mariners or navigators in updating or correcting their legal copies of nautical charts, harbour charts and nautical publications published by the Danish Geodata Agency.
Any other use of the contents of this publication requires entry into a written contract with the Danish Geodata Agency. Requests for such contract entry can be sent to gst@gst.dk.

Rettelse nr. /
Correction no.

Kort / Chart


602 102 (INT 1300)	Ven E Tilføj / Insert	 V-AIS	55°54,6'N 012°44,5'E
			<i>(Ufs 785/14571 2019)</i>

603 103 (INT 1303)	Gulstav Flak W Tilføj / Insert	++ PA	54°39,0'N 010°31,0'E
			<i>(50/807 2019)</i>

604 115	Odense Fjord Tilføj medfølgende 3 udsnit <i>Insert accompanying 3 blocks</i>	1) 55°32,50'N 010°33,00'E 2) 55°30,50'N 010°33,00'E 3) 55°28,50'N 010°32,50'E
		<i>(Lindø Port of Odense, 17. december 2019 og 23/379 2019)</i>

605 115	Odense Fjord Ref.: Søkortrettelser / Chart Corrections 30/396 2018 Udtag note MELDING VED PASSAGE AF ARBEJDSOMRÅDET VED ODENSE HAVNETERMINAL <i>Delete note PASSAGE REPORTING FOR THE WORK AREA AT ODENSE HARBOUR TERMINAL</i>	<i>(Lindø Port of Odense, 17. december 2019)</i>
-------------------	--	--

606 115	Odense Fjord Udtag note i titelfelt LEJLIGHEDSVIS AFMÆRKNING <i>Delete note in title field OCCASIONALLY BUOYAGE</i>	<i>(Lindø Port of Odense, 17. december 2019)</i>
-------------------	---	--

607 115	Odense Fjord Ref.: Søkortrettelser / Chart Corrections 23/251 2019	55°31,50'N 010°25,00'E
Erstat note GABET TIL HAVNETERMINALEN VED LINDØ - LEJLIGHEDSVIS AIS AFMÆRKNING med medfølgende note		
<i>Replace note GABET TO THE PORT TERMINAL AT LINDØ - OCCASIOALLY AIS MARKING by accompanying note</i>		
<i>(Lindø Port of Odense, 17. december 2019 og 23/379 2019)</i>		
608 131 (INT 1331)	Ven E Tilføj / Insert	 55°54,6'N 012°44,5'E
<i>(Ufs 785/14571 2019)</i>		
609 134 (INT 1334)	Københavns Havn Ref.: Søkortrettelser / Chart Corrections 11/144 2019	1) 55°43,275'N 012°39,159'E 2) 55°42,949'N 012°38,440'E 3) 55°41,009'N 012°38,487'E 4) 55°40,516'N 012°39,039'E
Udtag imellem 1) – 4) <i>Delete between 1) – 4)</i>		<i>Harbour limit</i>
Tilføj imellem 1) og 4) <i>Insert between 1) and 4)</i>		<i>Harbour limit</i>
<i>(50/810 2019)</i>		
610 195	Gulstav Flak W Tilføj / Insert	++ PA 54°39,0'N 010°31,0'E
<i>(50/807 2019)</i>		
611 1117	Kap Desolation NE Tilføj stednavn / <i>Insert place name</i>	NUNAKULUUT ca. 60°48,3'N 048°01,5'W
<i>(GST, 18. december 2019)</i>		

HAVNEOPLYSNINGER

www.danskehavnelods.dk

Hasle Havn

Plan er opdateret.

(50/809 2019)

Odense Havn

Anmærkning er udtaget.

(GST, 19. december 2019)

Københavns Havn

Afsnittet Havneområde er opdateret.

(50/810 2019)

Odense Havneterminal

Anmærkning er opdateret.

(GST, 19. december 2019)

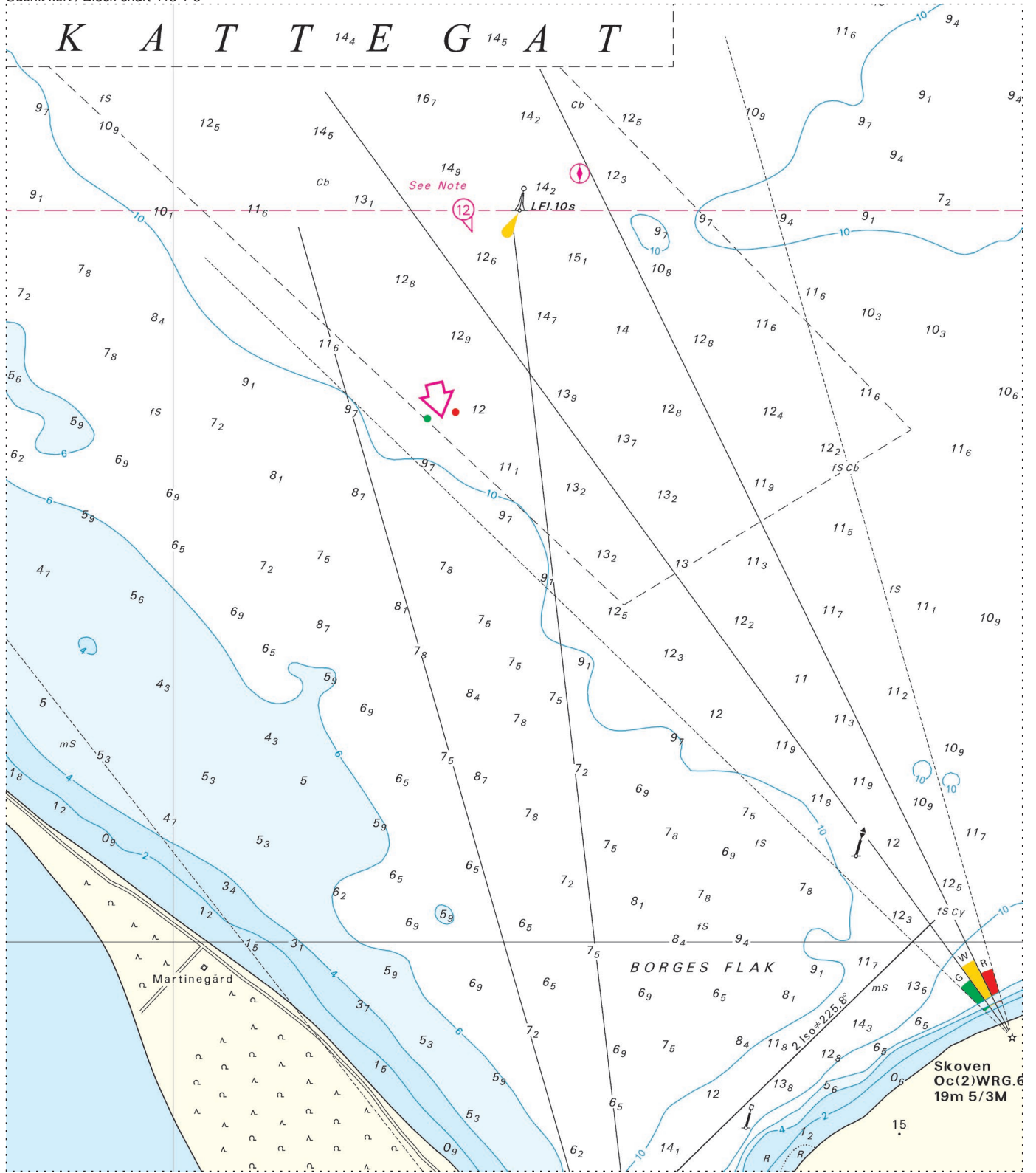
UDGIVELSER / PUBLICATIONS**Nye udgaver udkommer / New editions to be published**

Kort / Chart	Titel og bemærkninger / Title and remarks	Skala / Scale	Udgave Edition
115	Kattegat, Odense Fjord	1:20 000	11 2020
	Ⓐ Odense Havn - Inderhavn	1:10 000	
	Ⓑ Fynsværket	1:10 000	
	Ⓒ Odins Bro gennemsejlingsfag	1:2 500	
	Ⓓ Odense Havn - Lindø	1:12 500	

Kortet forventes udgivet medio februar 2020. Med udgivelsen vil tidligere udgave af kortet blive annulleret.

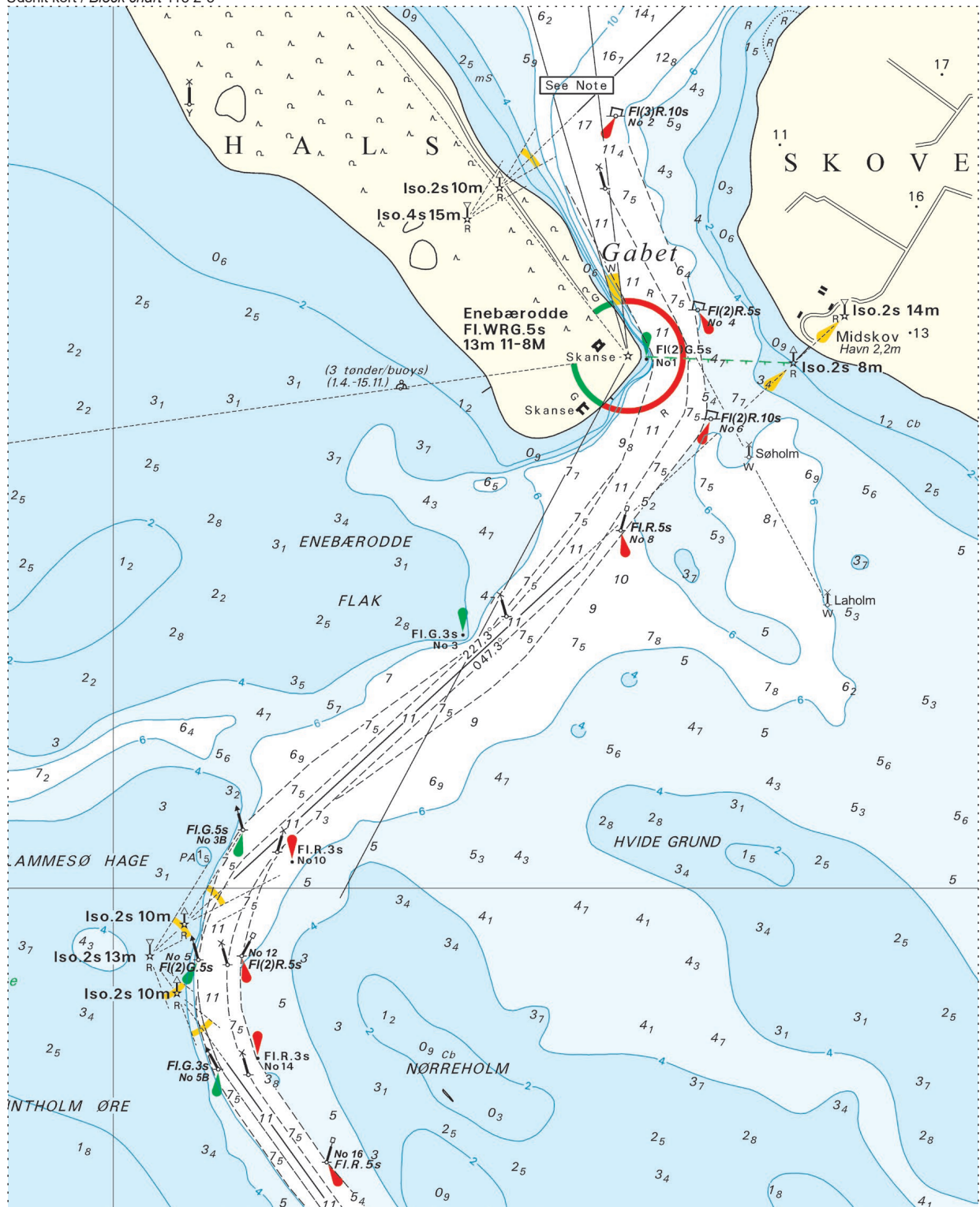
The chart is scheduled for publication at the middle of February 2020. On publication the former edition of the chart will be cancelled.

Udsnit kort / Block chart 115 1-3.



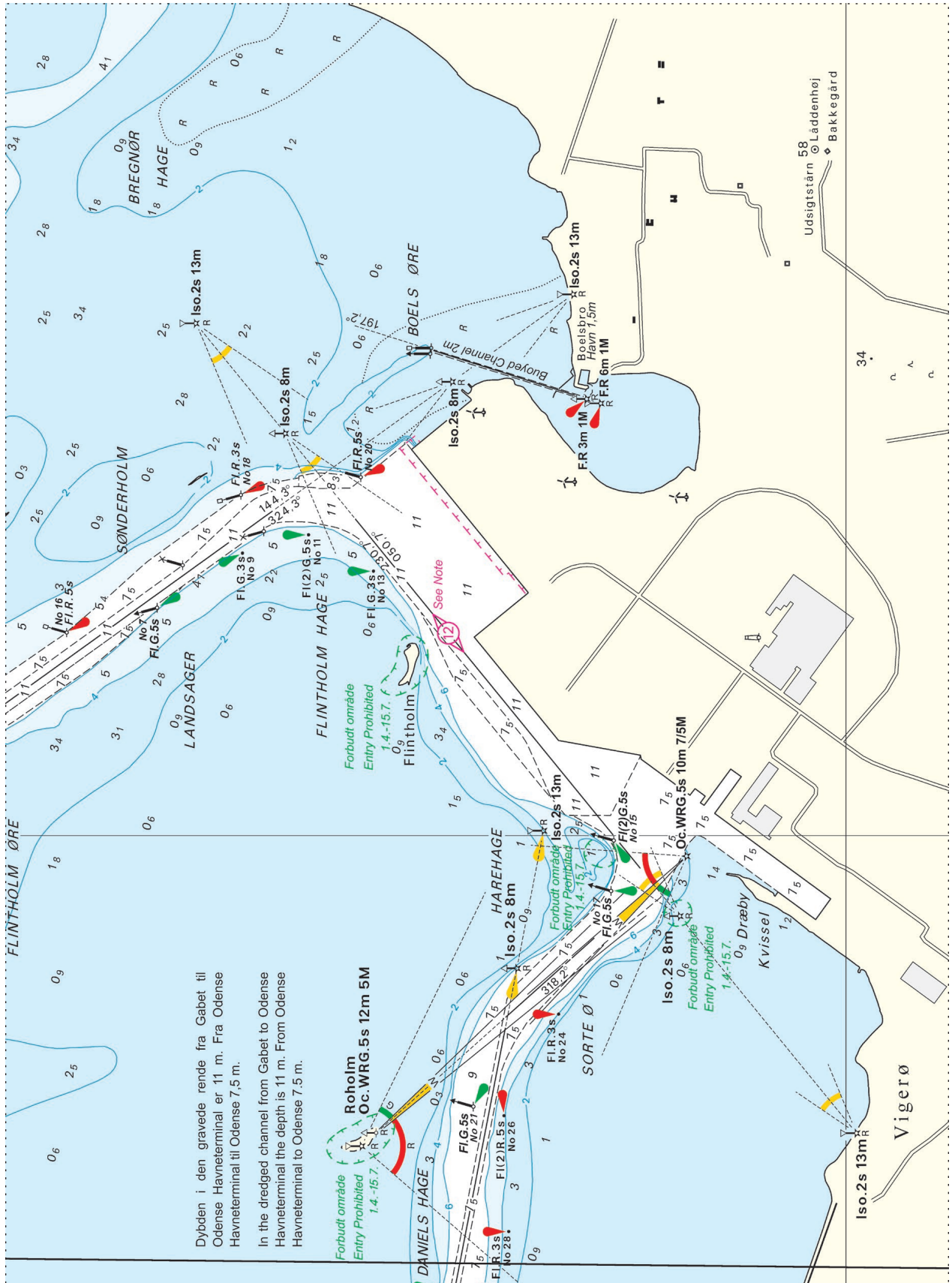
Søkortrettelser / Chart Corrections 50/604 2019

Udsnit kort / Block chart 115 2-3



Søkortrettelser / Chart Corrections 50/604 2019

Udsnit kort / Block chart 115 3-3



Søkortrettelser / Chart Corrections 50/604 2019

Udsnit kort / *Block chart 115*GABET TIL FLINTHOLM HAGE -
LEJLIGHEDSVIS AIS AFMÆRKNING

Ved anløb af større skibe kan 11,0 m sejlrenden midlertidigt være markeret med 20 virtuelle AIS afmærkninger. 11,0 m sejlrenden kan desuden midlertidigt være markeret af 7 gule stager med krydstopbetegnelse. Den permanente afmærkning af sejlrenden påvirkes ikke.

GABET TO FLINTHOLM HAGE -
OCCASIONALLY AIS MARKING

Upon approach of larger vessels, the 11.0 m channel can be temporarily marked with 20 virtual AIS bouys. The 11.0 m channel can also be temporarily marked with 7 yellow spar buoys with topmarks. The permanent buoyage of the channel will not be affected.

Søkortrettelser / *Chart Corrections 50/607 2019*

*GST ønsker alle en rigtig glædelig jul
- samt et godt og lykkebringende nytår.*



*GST wishes all of you a merry Christmas
and a happy New Year.*