



# SØKORTRETTELSER

## DANISH CHART CORRECTIONS

13  
2016

Rettelse nr. / Correction no.

150 - 168

Kort / Chart	Rettelse nr. / Correction no.	Kort / Chart	Rettelse nr. / Correction no.
100	150	171	160, 161
102 (INT 1302)	151	188	162
103 (INT 1303)	152	195	163
104	153	1400	164
112 (INT 1380)	154	1410	165
128 (INT 1379)	155	1415	166
151 (INT 1375)	156	1430	167
152 (INT 1373)	157, 158	1462	168
155	159		

### Søkortrettelser / Danish Chart Corrections

på / via  
[www.gst.dk](http://www.gst.dk)

Søkortrettelser indeholder de officielle rettelser til danske, grønlandske og færøske søkort.  
Oplysningerne i parentes efter rettelserne refererer til EFS (nr./løbenr. år) eller anden kilde.  
*Chart Corrections contains the official corrections to Danish, Greenland and Faroese charts.  
The figures in brackets after the corrections refer to EFS (no./serial no. year) or other source.*

#### Ophavsret




Geodatastyrelsen har ophavsret til sine søkort, havneplaner og nautiske publikationer. Geodatastyrelsens ophavsret omfatter også enhver rettelser af dette materiale som angivet i nærværende publikation.  
Ophavsretten omfatter enhver hel eller delvis gengivelse af materialet, herunder ved kopiering og tilgængeliggørelse i oprindelig eller ændret form.  
Rettelserne i nærværende publikation må benyttes af den enkelte sejler/navigatør med henblik på opdatering/rettelse af vedkommendes retmæssige eksemplarer af søkort, havneplaner og nautiske publikationer fra Geodatastyrelsen.  
Al øvrig benyttelse af rettelserne i nærværende publikation kræver en forudgående skriftlig tilladelse fra Geodatastyrelsen. Anmodning herom sendes til [gst@gst.dk](mailto:gst@gst.dk).

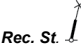


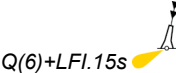
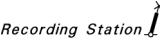
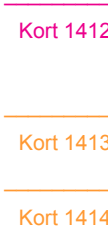

#### Copyright

All nautical charts, harbour charts and nautical publications published by the Danish Geodata Agency are protected by copyright. The Danish Geodata Agency's copyright includes any and all corrections to these charts and publications, including the contents of this publication.  
The distribution of any partial or complete copy of the above-named charts, publications and corrections, whether by copying or by release of their contents in original or revised form, is prohibited.  
The corrections in this publication are permitted for use by individual mariners or navigators in updating or correcting their legal copies of nautical charts, harbour charts and nautical publications published by the Danish Geodata Agency.  
Any other use of the contents of this publication requires entry into a written contract with the Danish Geodata Agency. Requests for such contract entry can be sent to [gst@gst.dk](mailto:gst@gst.dk).

**Rettelse nr. /**  
**Correction no.**

Kort / Chart

<b>150</b> 100	<b>Samsø</b> Tilføj medfølgende udsnit <i>Insert accompanying block</i>		55°46,20'N 010°36,15'E  (GST, marts 2016)
<b>151</b> 102 (INT 1302)	<b>Samsø</b> Tilføj medfølgende udsnit <i>Insert accompanying block</i>		55°47,1'N 010°35,3'E  (GST, marts 2016)
<b>152</b> 103 (INT 1303)	<b>Bastholm Hage SE og SW</b> Ret på 1) og 2) / <i>Amend in 1) and 2)</i> til / to		1) 55°15,719'N 009°48,693'E 2) 55°16,874'N 009°43,632'E  (13/338 2016)
<b>153</b> 104	<b>Kriegers Flak SE</b> Ref.: Søkortrettelser / <i>Chart Corrections 7/90 2016</i> Udtag / <i>Delete</i>	 Q(6)+LFl. 15s	55°00,1'N 013°09,5'E  (Nfs 11/16)
<b>154</b> 112 (INT 1380)	<b>Glatved Lasteanlæg</b> Udtag S-lige pier <i>Delete southern pier</i>		56°18,0'N 010°51,9'E  (13/348 2016)
<b>155</b> 128 (INT 1379)	<b>Glatved Lasteanlæg</b> Udtag S-lige pier <i>Delete southern pier</i>		56°18,0'N 010°51,9'E  (13/348 2016)
<b>156</b> 151 (INT 1375)	<b>Bastholm Hage SE og SW</b> Ret på 1) og 2) / <i>Amend in 1) and 2)</i> til / to		1) 55°15,719'N 009°48,693'E 2) 55°16,874'N 009°43,632'E  (13/338 2016)
<b>157</b> 152 (INT 1373)	<b>Knastegrund E</b> Ret / <i>Amend</i> til / to		55°03,112'N 010°13,853'E  (13/335 2016)
<b>158</b> 152 (INT 1373)	<b>Bredgrund N og Helts Banke S</b> Udtag på 1) og 2) / <i>Delete in 1) and 2)</i>	 Recording Station	1) 54°49,8'N 010°02,3'E 2) 54°50,4'N 009°47,4'E  (13/339 2016)

159 155	<b>Helts Banke S</b> Udtag / <i>Delete</i>	 Rec. St.	54°50,4'N 009°47,4'E  (13/339 2016)
160 171	<b>Askesten W og Svendborg SE</b> Ret på 1) og 2) / <i>Amend in 1) and 2)</i> til / to		1) 55°02,880'N 010°38,620'E 2) 55°03,445'N 010°37,384'E  (13/333 2016)
161 171	<b>Mosegrund E og Dødmanden W</b> Udtag på 1) / <i>Delete in 1)</i> Tilføj på 2) / <i>Insert in 2)</i> Ret på 3) / <i>Amend in 3)</i> til / to		1) 55°02,969'N 010°36,671'E 2) 55°02,988'N 010°36,695'E 3) 55°02,419'N 010°34,691'E  (13/334 2016)
162 188	<b>Kriegers Flak SE</b> Ref.: Søkortrettelser / <i>Chart Corrections 7/93 2016</i> Udtag / <i>Delete</i>		55°00,1'N 013°09,5'E  (Nfs 11/16)
163 195	<b>Bredgrund N og Helts Banke S</b> Udtag på 1) og 2) / <i>Delete in 1) and 2)</i>	 Recording Station	1) 54°49,8'N 010°02,3'E 2) 54°50,4'N 009°47,4'E  (13/339 2016)
164 1400	<b>Kort 1400</b> Tilføj ramme mellem 1) - 4) <i>Insert border between 1) - 4)</i>  Udtag rammer / <i>Delete borders</i>	 Kort 1412  Kort 1413  Kort 1414	1) 66°20,76'N 054°29,65'W 2) 66°59,16'N 054°29,65'W 3) 66°59,16'N 052°13,90'W 4) 66°20,76'N 052°13,90'W  (GST, april 2016)
165 1410	<b>Kort 1410</b> Ret / <i>Amend</i> til / to  Erstat medfølgende note POSITIONER <i>Replace accompanying note POSITIONER</i>  Ret titlen på noten <i>Amend the title of the note</i> til / to	 DK 1413 DK 1412  DK 1300, DK 1400 OG DK 1413. POSITIONS  DK 1300 AND DK 1400. POSITIONS	66°25,78'N 053°42,50'W           (GST, april 2016)

<b>166</b> 1415	<b>Kort 1415</b> Ret / Amend til / to	Kort 1414 Kort 1412	66°56'N 053°47'W
	Tilføj medfølgende note KORT 1412 POSITIONER <i>Insert accompanying note</i> CHART 1412 POSITIONS		(GST, april 2016)
<b>167</b> 1430	<b>Kort 1430</b> Ret på 1) og 2) / Amend in 1) and 2) til / to	DK 1414 DK 1412	1) 66°47,45'N 053°21,39'W 2) 66°53,50'N 053°52,50'W
	Ret titlen på noten <i>Amend the title of the note</i> til / to	DK 1400, 1414 & 1415. POSITIONER DK 1400 & 1415. POSITIONER	
	Ret titlen på noten <i>Amend the title of the note</i> til / to	CHART 1400, 1414 & 1415. POSITIONS CHART 1400 & 1415. POSITIONS	
			(GST, april 2016)
<b>168</b> 1462	<b>Kort 1462</b> Ret på 1) og 2) / Amend in 1) and 2) til / to	DK 1413 DK 1412	66°20,50'N 053°43,50'W 66°13,00'N 053°39,50'W
	Udtag noten KORT 1413 POSITIONER Delete the note CHART 1413 POSITIONS		

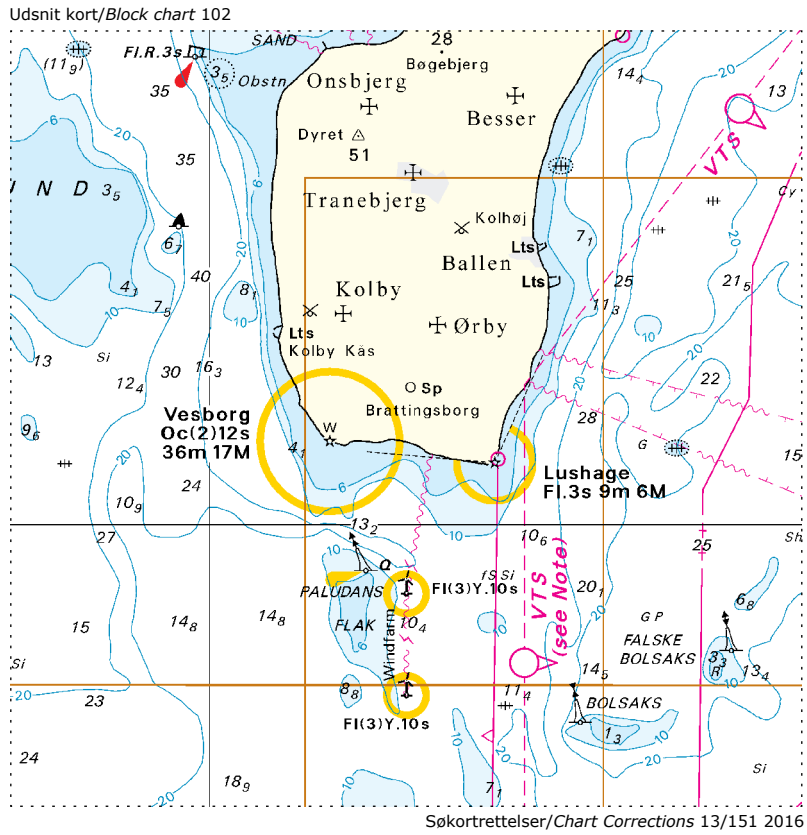
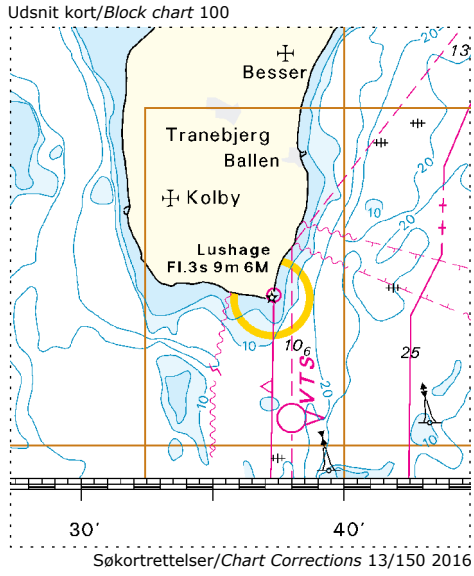
## Note kort 1410 / Note Chart 1410

DK 1300 OG DK 1400. POSITIONER  
Positioner udtaget i DK 1410 skal før udsætning i til-  
stødende DK 1300 og DK 1400 som refererer til  
Qoornoq 1927 datum, justeres 0,07' mod N og 0,29' mod W.

## Note kort 1415 / Note Chart 1415

KORT 1412 POSITIONER  
Positioner udtaget i kort 1415 skal før udsætning i  
tilstødende kort 1412 som refererer til WGS84  
datum, justeres 0,07' mod N og 0,30' mod W.

CHART 1412 POSITIONS  
To agree with adjoining chart 1412, which is referred to  
WGS84 datum, positions read from chart 1415 must  
be adjusted by 0,07' northward and 0,30' westward.



---

**HAVNEOPLYSNINGER*****www.danskehavnelds.dk******Den danske Havnelods,  
Erhvervshavne*****Esbjerg Havn**

Anmærkning opdateret.

*(13/364 og 365 2016)***Side 450 - Svendborg Havn**

Opdater planen i overensstemmelse med

[www.danskehavnelds.dk](http://www.danskehavnelds.dk).*(13/333 2016)***Fredericia Havn**

Anmærkning tilføjet.

*(13/336 2016)***Glatved Lasteanlæg**Afsnittene Havnen, Dybder og Havnekontor  
opdateret.*(Nymølle Stenindustrier, 31. marts og 13/348 2016)***Kronprins Frederiks Bro**

Anmærkning udtaget.

*(13/341 2016)***Reersø Fiskerihavn**

Anmærkning opdateret.

*(13/332 2016)***Svendborg Havn**

Plan opdateret.

*(13/333 2016)***Sønderborg Havn**

Anmærkning opdateret.

*(13/340 2016)***Ålbæk Havn**Plan opdateret. Anmærkning og afsnittene  
Dybder og Havnekontor opdateret.*(Ålbæk havn, 29. marts og 6/190 2016)*

---

**UDGIVELSER / PUBLICATIONS****Nye udgaver udskudt / *New editions postponed***

Ref: Søkortrettelser / *Chart Corrections* 7 2016

**Kort 102 (INT 1302)** - Kattegat, S-lige del

**Kort 104** - Østersøen. Femern Bælt - Sundet

**Kort 160** - Smålandsfarvandet, W-lige del

**Kort 161** - Smålandsfarvandet, NE-lige del

**Kort 162** - Smålandsfarvandet, SE-lige del

**Kort 198** - Østersøen. Faxe Bugt og Hjelm Bugt

Udgivelse af kortene er udskudt indtil primo juni 2016.

*Publication of the charts is postponed until the beginning of June 2016.*