



SØKORTRETTELSE

DANISH CHART CORRECTIONS

28
2017

Rettelse nr. / Correction no. 235 - 242

Kort / Chart	Rettelse nr. / Correction no.	Kort / Chart	Rettelse nr. / Correction no.
108 (INT 1448)	235, 236, 237	163	241
158 (INT 1376)	238, 239	188	242
160	240		

Søkortrettelser / Danish Chart Corrections

på / via
www.gst.dk

Søkortrettelser indeholder de officielle rettelser til danske, grønlandske og færøske søkort.
Oplysningerne i parentes efter rettelserne refererer til EFS (nr./løbenr. år) eller anden kilde.
*Chart Corrections contains the official corrections to Danish, Greenland and Faroese charts.
The figures in brackets after the corrections refer to EFS (no./serial no. year) or other source.*

Ophavsret





Geodatastyrelsen har ophavsret til sine søkort, havneplaner og nautiske publikationer. Geodatastyrelsens ophavsret omfatter også enhver rettelse af dette materiale som angivet i nærværende publikation.
Ophavsretten omfatter enhver hel eller delvis gengivelse af materialet, herunder ved kopiering og tilgængeliggørelse i oprindelig eller ændret form.
Rettelserne i nærværende publikation må benyttes af den enkelte sejler/navigatør med henblik på opdatering/rettelse af vedkommendes retmæssige eksemplarer af søkort, havneplaner og nautiske publikationer fra Geodatastyrelsen.
Al øvrig benyttelse af rettelserne i nærværende publikation kræver en forudgående skriftlig tilladelse fra Geodatastyrelsen. Anmodning herom sendes til gst@gst.dk.

Copyright

All nautical charts, harbour charts and nautical publications published by the Danish Geodata Agency are protected by copyright. The Danish Geodata Agency's copyright includes any and all corrections to these charts and publications, including the contents of this publication.
The distribution of any partial or complete copy of the above-named charts, publications and corrections, whether by copying or by release of their contents in original or revised form, is prohibited.
The corrections in this publication are permitted for use by individual mariners or navigators in updating or correcting their legal copies of nautical charts, harbour charts and nautical publications published by the Danish Geodata Agency.
Any other use of the contents of this publication requires entry into a written contract with the Danish Geodata Agency. Requests for such contract entry can be sent to gst@gst.dk.

Rettelse nr. /
Correction no.

Kort / Chart

235	Fjordgrund			
108 (INT 1448)	Tilføj medfølgende udsnit		56°40,33'N 008°14,71'E	
Plan A	Insert accompanying block			(28/622 2017)
236	Thyborøn Sydhavn			
108 (INT 1448)	Erstat plan med medfølgende plan			
Plan C	Replace plan by accompanying plan			(28/622 2017)
237	Fjordgrund			
108 (INT 1448)	Tilføj medfølgende udsnit		56°40,05'N 008°14,68'E	
	Insert accompanying block			(28/622 2017)
238	Fredericia Havn			
158 (INT 1376)	Ref.: Søkortrettelser / Chart Corrections 25/285 2016	(exting)	1) 55°33,585'N 009°44,041'E	
Plan A	Udtag på 1) og 2) / delete in 1) and 2)		2) 55°33,552'N 009°44,122'E	
				(28/612 2017)
239	Fredericia Havn			
158 (INT 1376)	Ref.: Søkortrettelser / Chart Corrections 25/284 2016	(exting)	1) 55°33,585'N 009°44,041'E	
	Udtag på 1) og 2) / delete in 1) and 2)		2) 55°33,552'N 009°44,122'E	
				(28/612 2017)
240	Sletterev E			
160	Tilføj medfølgende udsnit		54°56,40'N 11°28,25'E	
	Insert accompanying block			(28/613 2017)
241	Lergravsbroen S			
163	Tilføj på 1) / Insert in 1)		1) 54°44,990'N 011°52,428'E	
	Udtag på 2) / delete in 2)		2) 54°44,990'N 011°52,449'N	
				(28/615 2017)
242	Arkona NE			
188	Udtag dybde på 1) / delete depth in 1)	39	1) 54°43,10'N 013°42,68'E	
	Tilføj på 1) / Insert in 1)		2) 54°43,27'N 013°41,71'E	
	Tilføj på 2) / Insert in 2)			
				(NFS, 27/17)

HAVNEOPLYSNINGER

www.danskehavnelods.dk

Dybvig Havn

Afsnittet Besejling er opdateret. Afsnittet Største skibe er udtaget.

(28/613 2017)

Glyngøre Havn

Afsnittet Havnen er opdateret. Plan er opdateret.

(27/611 2017)

Hellerup Lystbådehavn

Afsnittene Beliggenhed, Havnekontor, Havneområde og Særlige bestemmelser er opdateret. Plan er opdateret.

(27/599 2017)

Hvide Sande Havn

Anmærkning er udtaget.

(28/624 2017)

Nakskov Havn

Anmærkning er tilføjet.

(28/621 2017)

Nibe Lystbådehavn

Anmærkning er udtaget. Plan er opdateret.

(27/583 2017)

Nyborg Havn (Lindholm Terminalen)

Plan er opdateret.

(GST, 28. juni 2017)

Nyborg Havn (Avernakke Terminalen)

Plan er opdateret.

(GST, 28. juni 2017)

Nykøbing Falster Havn

Anmærkning er udtaget.

(28/618 2017)

Skovshoved Havn

Afsnittene Havnekontor, Havneområde og Særlige bestemmelser er opdateret.

(27/599 2017)

Thyborøn Havn

Plan over Thyborøn Sydhavn er opdateret.

(28/622 2017)

Den danske Havnelods, Erhvervshavne

Side 334 - Avernakke Terminalen

Opdater plan i overensstemmelse med www.danskehavnelods.dk.

(GST, 28. juni 2017)

Side 332 - Lindholm Terminalen

Opdater plan i overensstemmelse med www.danskehavnelods.dk.

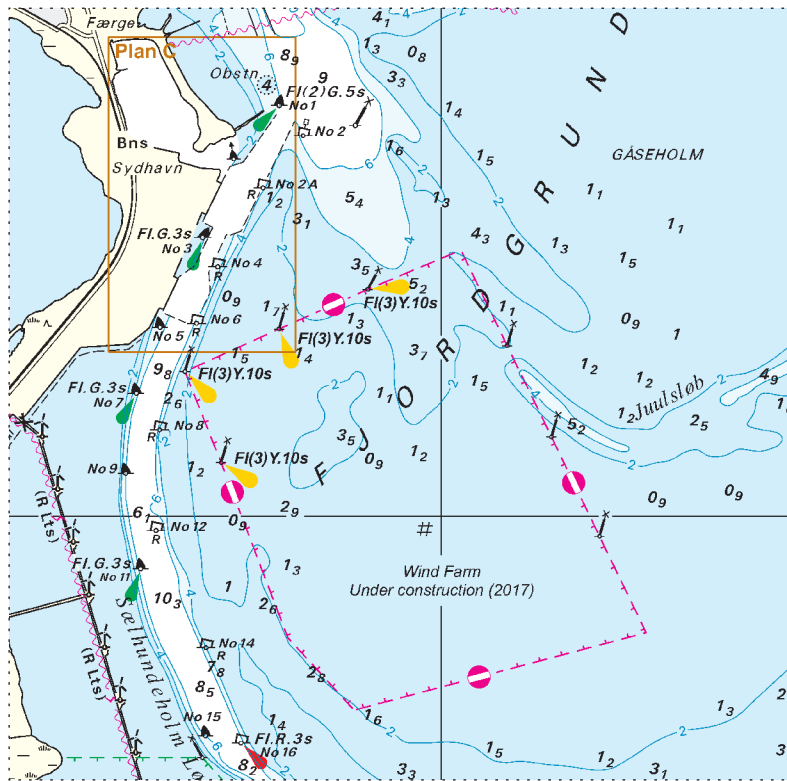
(GST, 28. juni 2017)

Side 482 - Thyborøn Havn

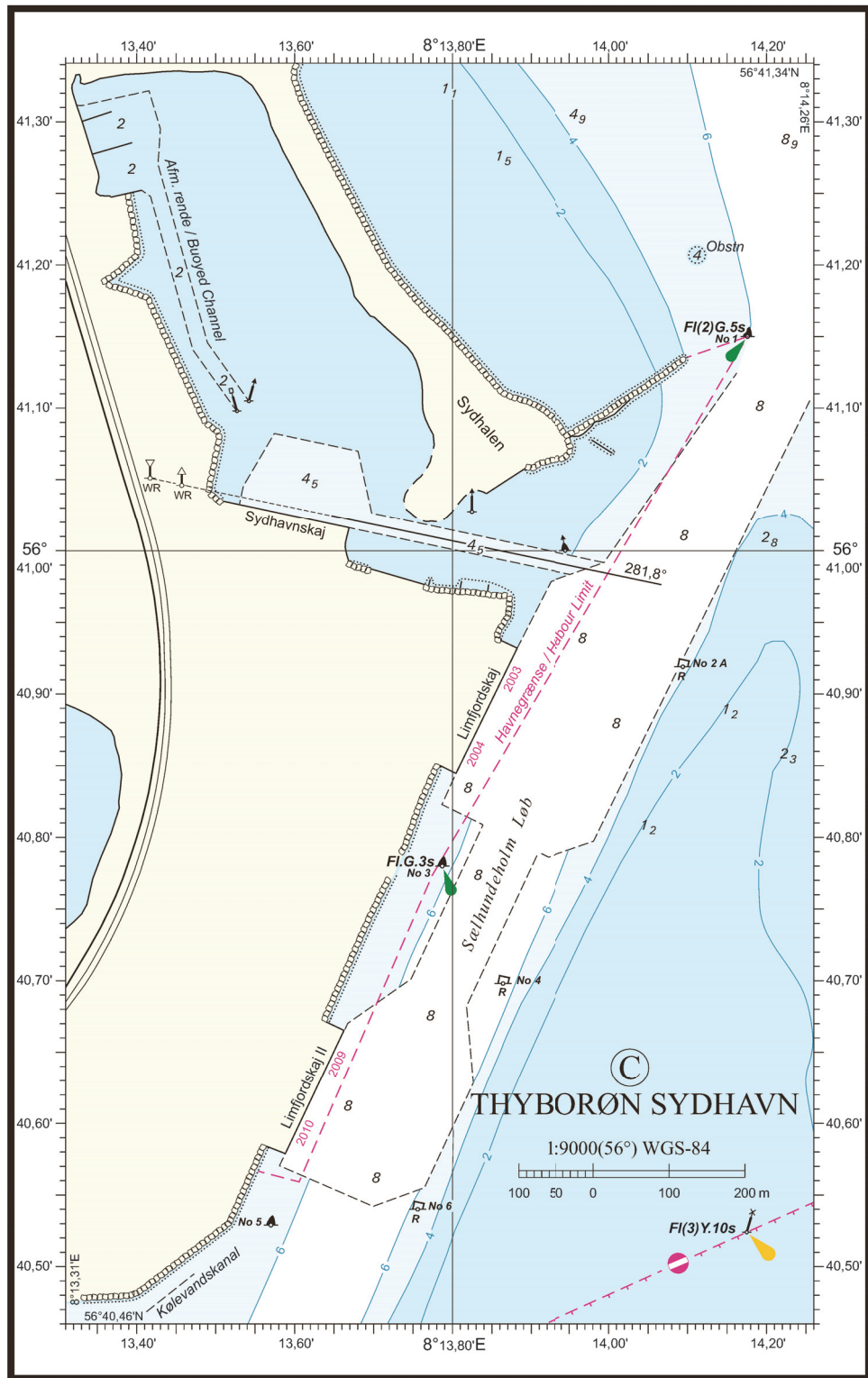
Opdater plan i overensstemmelse med www.danskehavnelods.dk.

(28/622 2017)

Udsnit/Block Plan A kort/chart 108



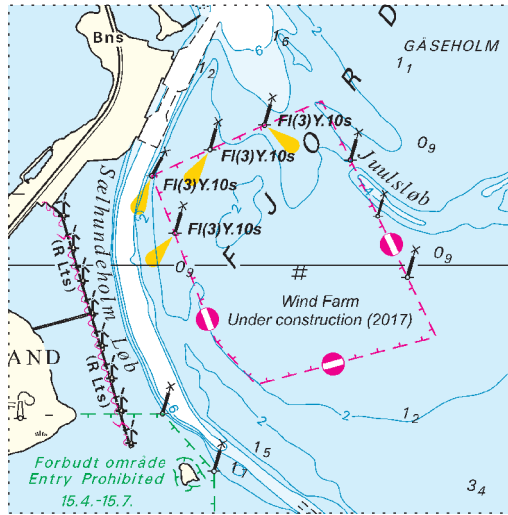
Søkortrettelser/Chart Corrections 28/235 2017



© Geodatastyrelsen

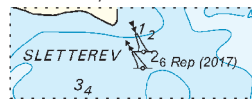
Søkortrettelser/Chart Corrections 28/236 2017

Udsnit kort/Block chart 108



Søkortrettelser/Chart Corrections 28/237 2017

Udsnit kort/Block chart 160



Søkortrettelser/Chart Corrections 28/240 2017