



SØKORTRETTELSER

DANISH CHART CORRECTIONS

39
2019

Rettelse nr. / Correction no. 506 - 520

Kort / Chart	Rettelse nr. / Correction no.	Kort / Chart	Rettelse nr. / Correction no.
103 (INT 1303)	506	195	509
142 (INT 1368)	507	196	510
163	508	1251	511, 512, 513, 514, 515, 516, 517, 518, 519, 520

Søkortrettelser / Danish Chart Corrections

på / via
www.gst.dk

Søkortrettelser indeholder de officielle rettelser til danske, grønlandske og færøske søkort. Oplysningerne i parentes efter rettelserne refererer til EFS (nr./løbenr. år) eller anden kilde. *Chart Corrections contains the official corrections to Danish, Greenland and Faroese charts. The figures in brackets after the corrections refer to EFS (no./serial no. year) or other source.*

Ophavsret


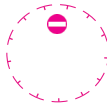

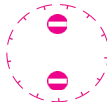



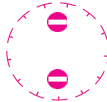

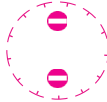
Geodatastyrelsen har ophavsret til sine søkort, havneplaner og nautiske publikationer. Geodatastyrelsens ophavsret omfatter også enhver rettelse af dette materiale som angivet i nærværende publikation. Ophavsretten omfatter enhver hel eller delvis gengivelse af materialet, herunder ved kopiering og tilgængeliggørelse i oprindelig eller ændret form. Rettelserne i nærværende publikation må benyttes af den enkelte sejer/navigatør med henblik på opdatering/rettelse af vedkommendes retmæssige eksemplarer af søkort, havneplaner og nautiske publikationer fra Geodatastyrelsen. Al øvrig benyttelse af rettelserne i nærværende publikation kræver en forudgående skriftlig tilladelse fra Geodatastyrelsen. Anmodning herom sendes til gst@gst.dk.

Copyright

All nautical charts, harbour charts and nautical publications published by the Danish Geodata Agency are protected by copyright. The Danish Geodata Agency's copyright includes any and all corrections to these charts and publications, including the contents of this publication. The distribution of any partial or complete copy of the above-named charts, publications and corrections, whether by copying or by release of their contents in original or revised form, is prohibited. The corrections in this publication are permitted for use by individual mariners or navigators in updating or correcting their legal copies of nautical charts, harbour charts and nautical publications published by the Danish Geodata Agency. Any other use of the contents of this publication requires entry into a written contract with the Danish Geodata Agency. Requests for such contract entry can be sent to gst@gst.dk.

Rettelse nr. /
Correction no.

Kort / Chart

506 103 (INT 1303)	Gulstav Flak NE Tilføj / Insert		54°42,872'N 010°44,210'E
	Tilføj med radius 0,50 M og centreret i positionen <i>Insert with radius 0,50 M and centered in the position</i>		
			(39/642 2019)
507 142 (INT 1368)	Gulstav Flak NE Tilføj / Insert		54°42,872'N 010°44,210'E
	Tilføj med radius 0,50 M og centreret i positionen <i>Insert with radius 0,50 M and centered in the position</i>		
			(39/642 2019)
508 163	Guldborg Sund S Udtag på 1) / Delete in 1)		1) 54°42,353'N 011°54,080'E
	Udtag på 2) / Delete in 2)		2) 54°42,491'N 011°54,325'E
	Udtag tilhørende ledlinje <i>Delete associated leading line</i>		
			(39/631 2019)
509 195	Gulstav Flak NE Tilføj / Insert		54°42,872'N 010°44,210'E
	Tilføj med radius 0,50 M og centreret i positionen <i>Insert with radius 0,50 M and centered in the position</i>		
			(39/642 2019)
510 196	Gulstav Flak NE Tilføj / Insert		54°42,872'N 010°44,210'E
	Tilføj med radius 0,50 M og centreret i positionen <i>Insert with radius 0,50 M and centered in the position</i>		
			(39/642 2019)

511	Kangigdlermiut		
1251	Erstat plan med medfølgende 3 udsnit		
Plan	1-3, 2-3 og 3-3 <i>Replace plan by accompanying 3 blocks 1-3, 2-3 og 3-3</i>		(GST, 27. september 2019)
512	Fiskenæsset		
1251	Erstat plan med medfølgende 2 udsnit		
Plan	1-2 og 2-2 <i>Replace plan by accompanying 2 blocks 1-2 and 2-2</i>		(GST, 27. september 2019)
513	Grønlands Vestkyst. Havneplaner		
1251	Tilføj på plan STIDLISIT		61°24,35'N 048°55,10'W
Plan	<i>Insert in plan STIDLISIT</i>	Ⓐ	(GST, 27. september 2019)
514	Grønlands Vestkyst. Havneplaner		
1251	Tilføj på plan KANGÅRSSUK		61°27,15'N 048°59,75'W
Plan	<i>Insert in plan KANGÅRSSUK</i>	Ⓑ	(GST, 27. september 2019)
515	Grønlands Vestkyst. Havneplaner		
1251	Tilføj på plan SMALLESUND		61°34,65'N 049°19,70'W
Plan	<i>Insert in plan SMALLESUND</i>	Ⓒ	(GST, 27. september 2019)
516	Grønlands Vestkyst. Havneplaner		
1251	Tilføj på plan NARSSALIK		61°38,60'N 049°19,65'W
Plan	<i>Insert in plan NARSSALIK</i>	Ⓓ	GST, 27. september 2019
517	Grønlands Vestkyst. Havneplaner		
1251	Tilføj på plan AVIGAIT		62°14,00'N 049°50,30'W
Plan	<i>Insert in plan AVIGAIT</i>	Ⓔ	GST, 27. september 2019
518	Grønlands Vestkyst. Havneplaner		
1251	Tilføj på plan MÅJORSSUIT		62°16,15'N 050°02,40'W
Plan	<i>Insert in plan MÅJORSSUIT</i>	Ⓕ	(GST, 27. september 2019)

519 **Grønlands Vestkyst. Havneplaner**
1251 Erstat tekst i titelfelt med medfølgende udsnit.
Replace text in title block with accompanying block.

(GST, 27. september 2019)

520 **Grønlands Vestkyst. Havneplaner**
1251 Tilføj medfølgende udsnit
VED BRUG AF SØKORTET uden for kortrammen.
Insert accompanying block
USE OF THE CHART *outside the chart frame*

(GST, 27. september 2019)

HAVNEOPLYSNINGER

www.danskehavnelods.dk

Arnager Bådehavn

Anmærkning er udtaget.

(39/645 2019)

Masnedsundbroen

Anmærkning er tilføjet.

(39/650 2019)

Esbjerg Havn

Anmærkning er udtaget. Anmærkning er tilføjet.

(39/633 og 639 2019)

Sejerø Havn

Anmærkning er udtaget.

(39/643 2019)

Hirsholm Havn

Plan er opdateret.

(GST, 30. september 2019)

Skovshoved Havn

Anmærkning er udtaget.

(39/637 2019)

Humblebæk Havn

Plan er opdateret.

(GST, 2. oktober 2019)

www.gronlandskehavnelods.dk

Qeqertarsuatsiaat (Fiskenæsset)

Plan er opdateret.

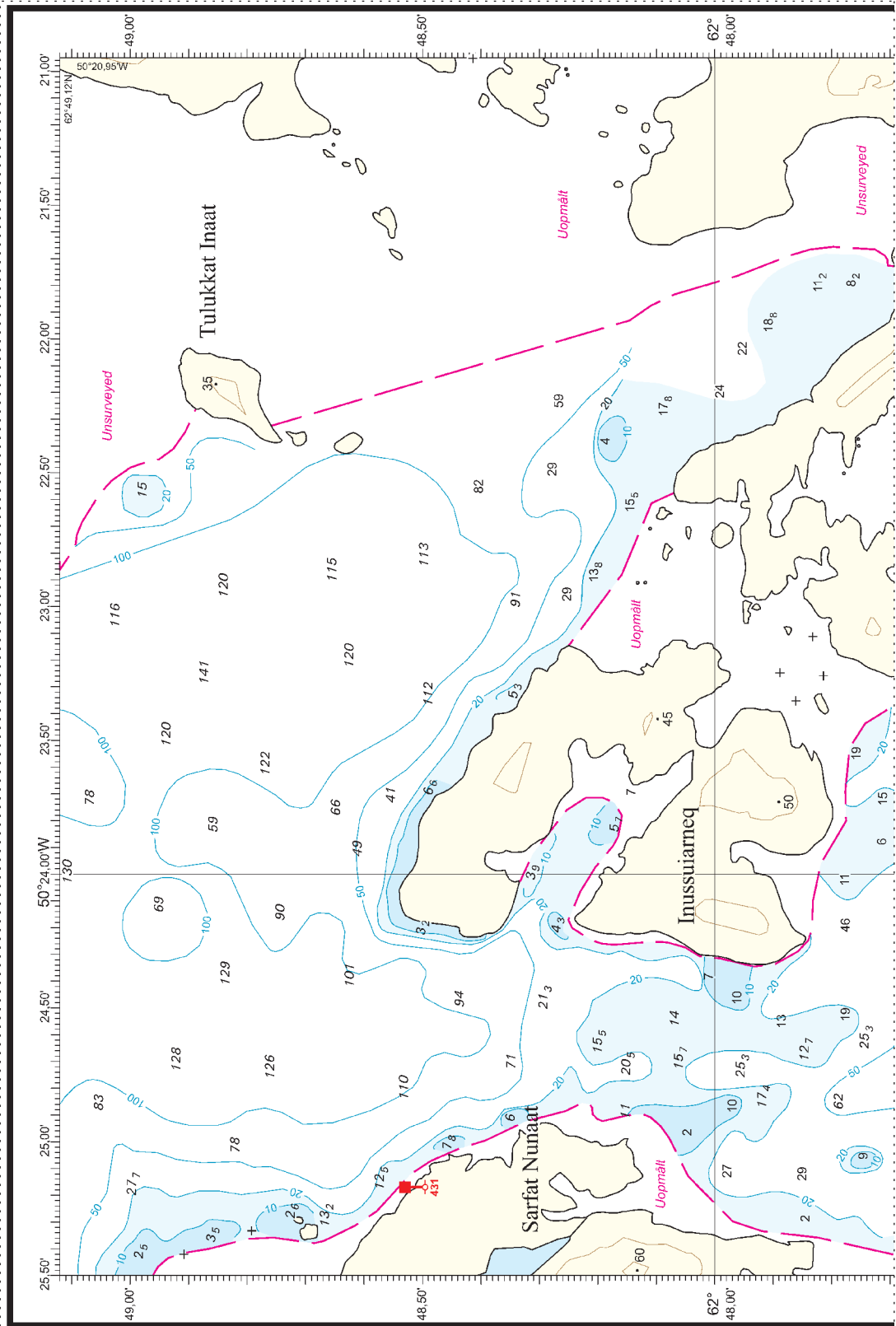
Harbour Plan updated.

(GST, 27. september 2019)

UDGIVELSER / PUBLICATIONS
Nye udgaver udkommet / New editions published

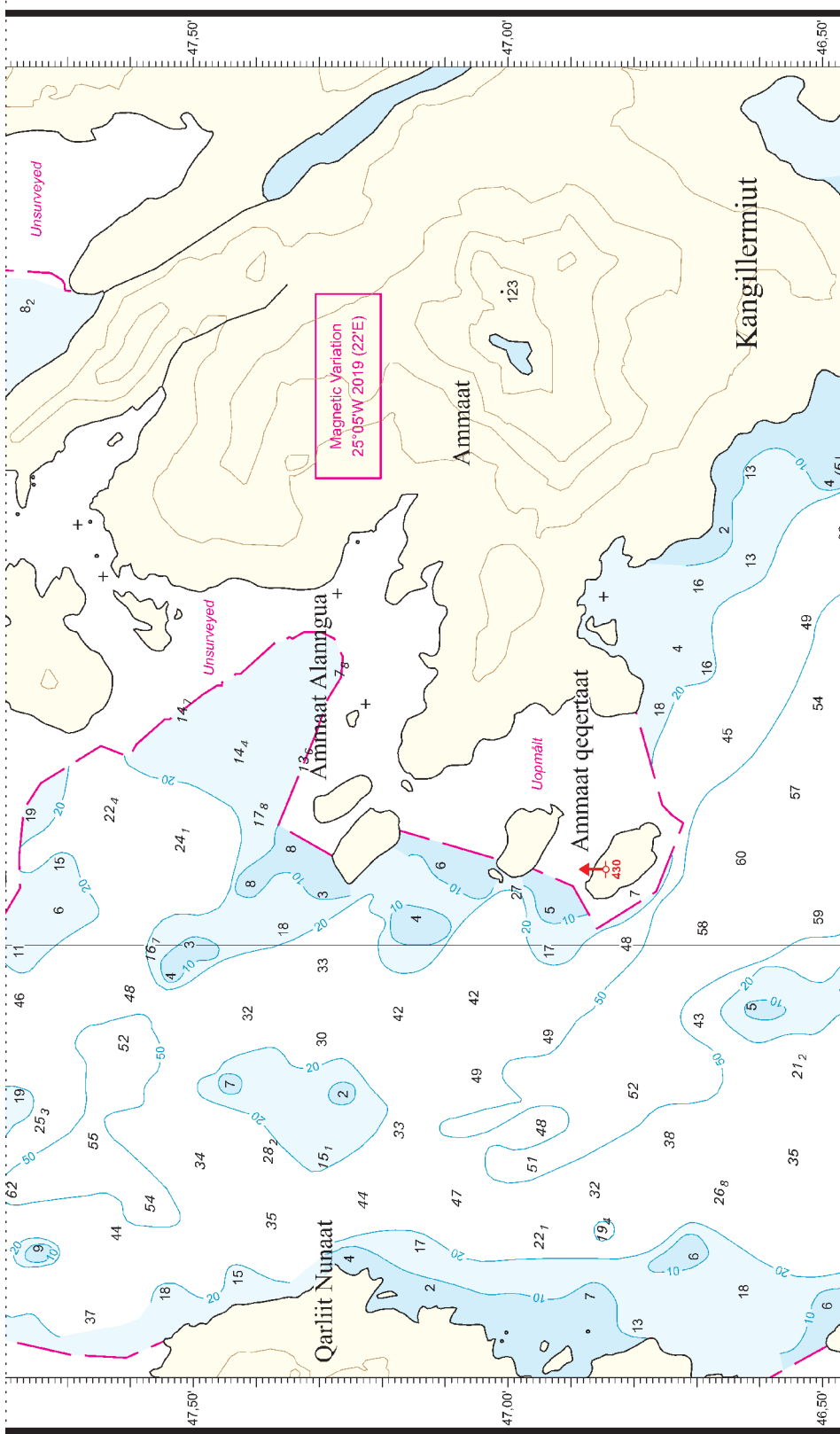
Kort / Chart	Titel og bemærkninger / Title and remarks	Skala / Scale	Udgave Edition
1213	Qeqertarsuatsiaat – Kangerluarsoruseq (Fiskenæsset – Kangerluarsoruseq)	1:80 000	2 2019
	Tidligere udgave af kortet er annulleret. Den nye udgave indeholder ny opmåling og generel opdatering.		
	<i>The former edition of the chart is cancelled. The new edition includes new survey and general updating.</i>		
1231	Qeqertarsuatsiaat (Fiskenæsset)	1:40 000	2 2019
	Tidligere udgave af kortet er annulleret. Den nye udgave indeholder ny opmåling og generel opdatering.		
	<i>The former edition of the chart is cancelled. The new edition includes new survey and general updating.</i>		
1350	Orsiivik (Polaroil) Ⓐ Orsiivik (Polaroil)	1:7 500 1:2 000	2 2019
	Tidligere udgave af kortet er annulleret. Den nye udgave indeholder ny opmåling og generel opdatering.		
	<i>The former edition of the chart is cancelled. The new edition includes new survey and general updating.</i>		

Udsnit kort / Block chart 1251 Plan, 1-3



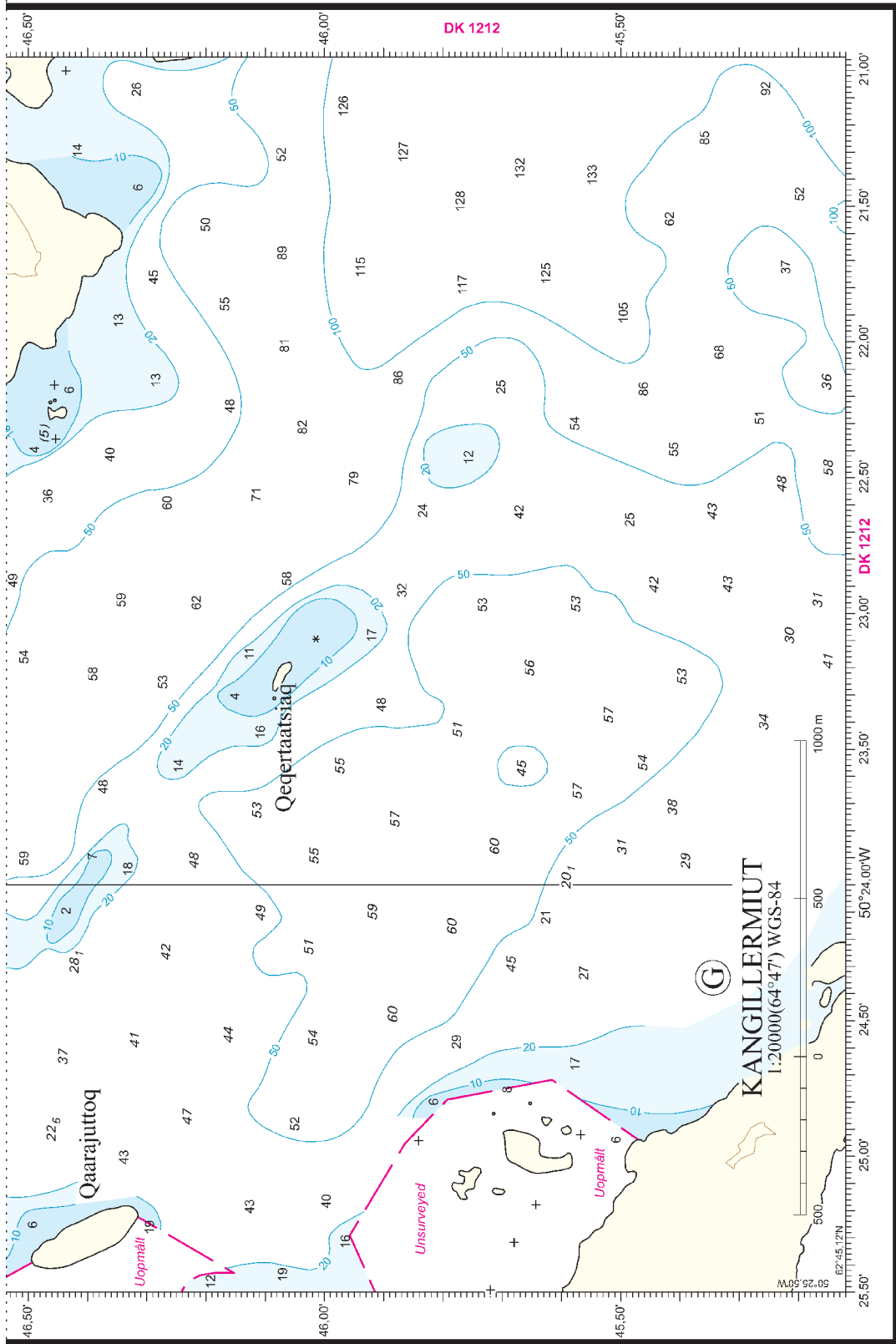
Søkortrettelser / Chart Corrections 39/511 2019

Udsnit kort / Block chart 1251 Plan, 2-3



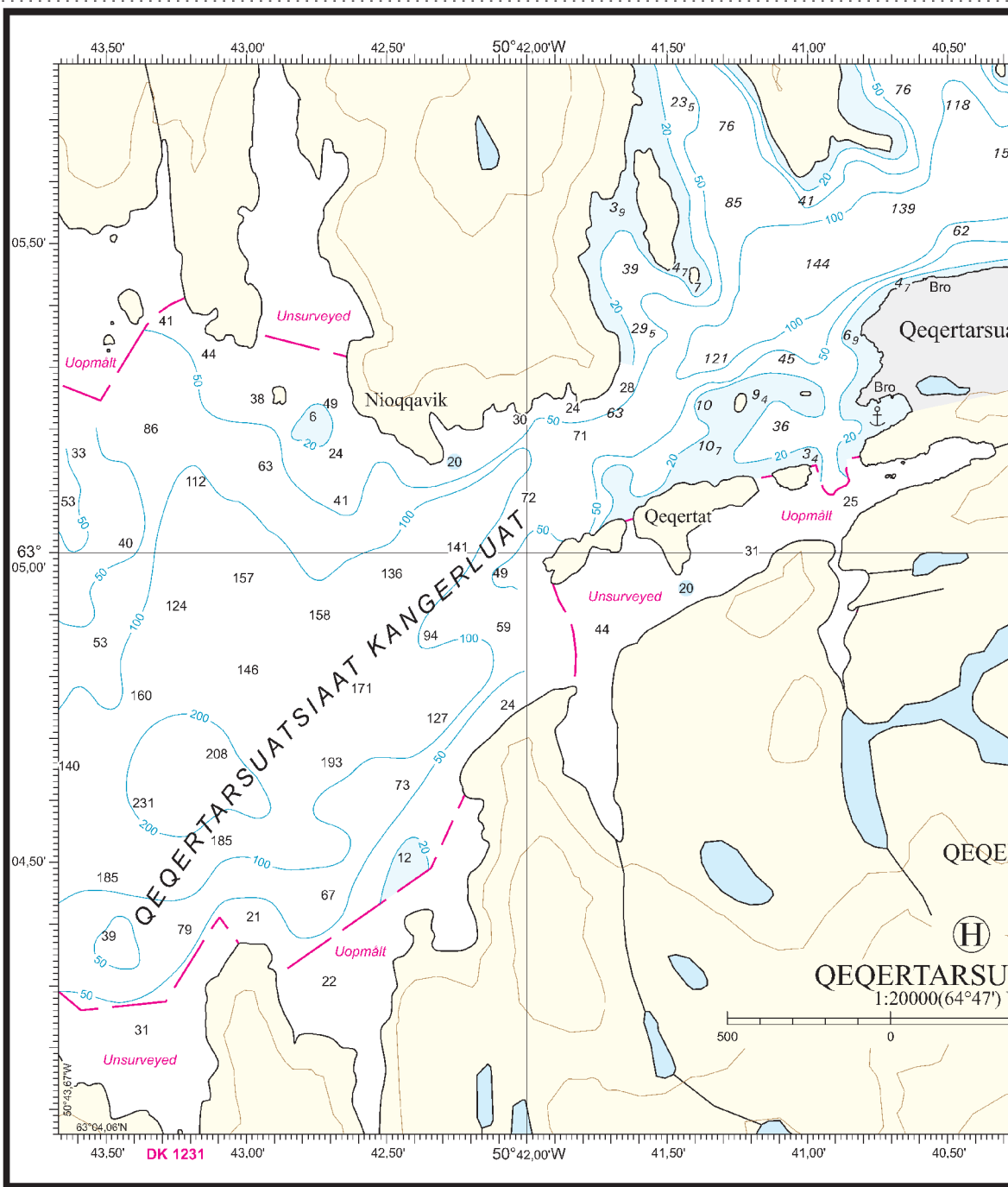
Søkortrettelser / Chart Corrections 39/511 2019

Udsnit kort / Block chart 1251 Plan, 3-3



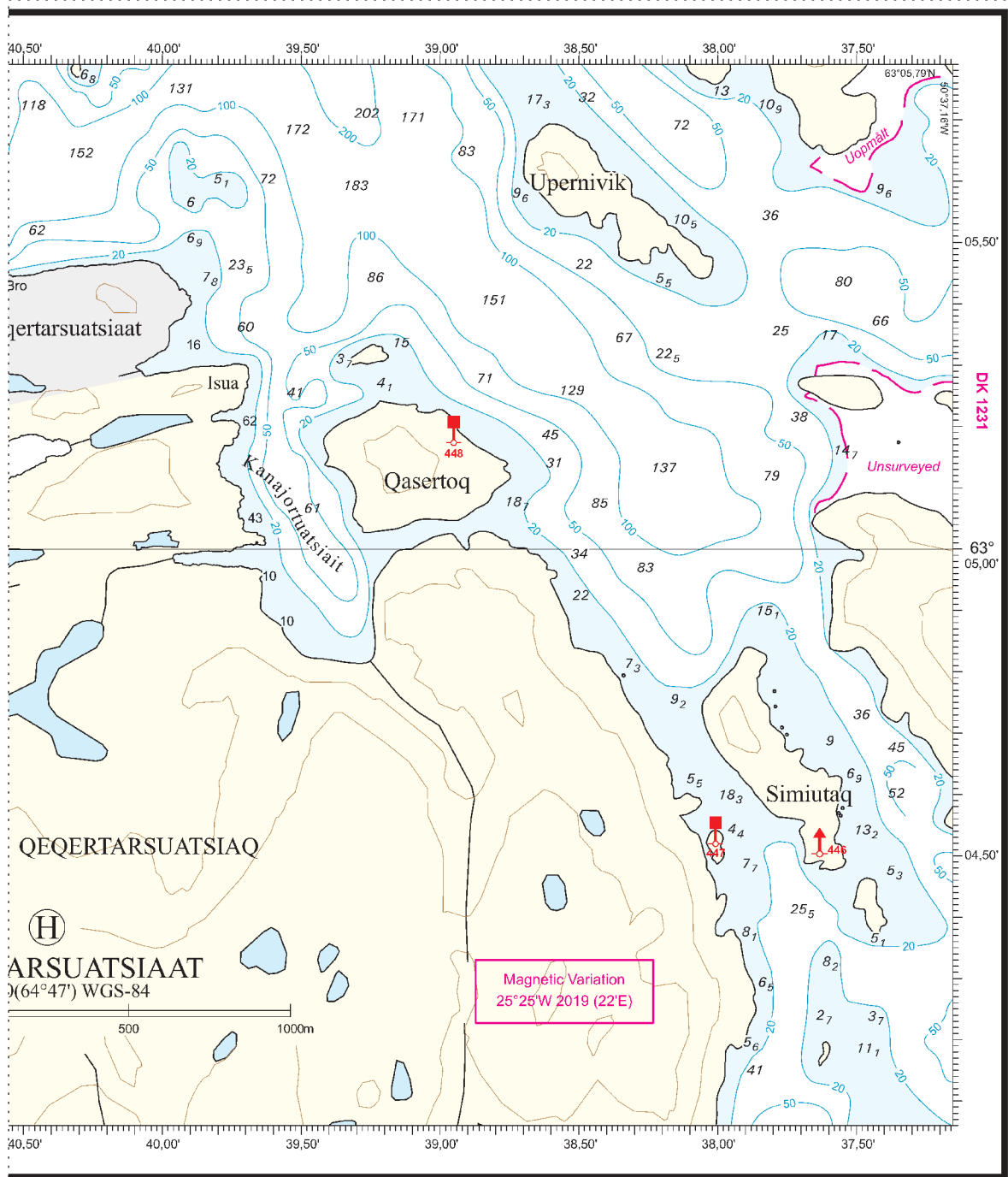
Søkortrettelser / Chart Corrections 39/511 2019

Udsnit kort / Block chart 1251 Plan, 1-2



Søkortrettelser / Chart Corrections 39/512 2019

Udsnit kort / Block chart 1251 Plan, 2-2



Søkortrettelser / Chart Corrections 39/512 2019

Udsnit kort / *Block chart 1251*

PROJEKTION: Mercator

DYBDER i meter til laveste astronomiske tidevand (LAT).

HØJDER i meter til middelvandstand (MSL).

POSITIONER:

Plan A, B, C, D, E & F: Qornoq 1927.

Plan G & H: World Geodetic System 1984 (WGS-84)

KORTETS NØJAGTIGHED

På grund af visse kildematerialers alder, kvalitet og oprindelse må det påregnes, at den positionsnøjagtighed, der kan opnås med satellitnavigationssystemer, er bedre end kortets.

UOPMÅLT OMRÅDE OG LODSKUDSLINJER

Lodskudslinjerne i skærgårdsruterne samt lodskud i uopmålte områder kan kun betragtes som en rekognoscering, hvorfor der bør navigeres med forsigtighed.

Dette søkort er omfattet af ophavsret. Ophavsretten omfatter enhver hel eller delvis gengivelse af materialet, herunder ved kopiering og tilgængeliggørelse i oprindeligt eller ændret form. Reproduktion af søkortet i analog eller digital form er ikke tilladt uden Geodatastyrelsens tilladelse. Ansøgning herom fremsendes til Geodatastyrelsen.

PROJECTION: Mercator.

DEPTHS in metres at Lowest Astronomical Tide.

HEIGHTS in metres.

POSITIONS:

Plan A, B, C, D, E & F: Qornoq 1927.

Plan G: H: World Geodetic System 1984 (WGS-84).

ACCURACY OF THE CHART

Due to the age, quality and origin of some of the source material, it must be expected that positions obtained from Satellite Navigation Systems are more accurate than those on this chart.

UNSURVEYED AREA AND SOUNDING TRACKS

Sounding tracks in the inshore routes and soundings in unsurveyed areas are of a reconnaissance nature only. Mariners are therefore urged to exercise due caution.

No part of this chart may be reproduced in any form without the prior written permission of the Danish Geodata Agency. The distribution of any partial or complete copy of the chart, whether by copying or by release of its content in original or revised form, is prohibited. Application for the permission to reproduce any part of this publication should be addressed to the Danish Geodata Agency.

Søkortrettelser / *Chart Corrections 39/519 2019*

Udsnit kort / *Block chart 1251*

VED BRUG AF SØKORTET - SE FØLGENDE PUBLIKATIONER: "Efterretninger for Søfarende" og "Dansk Fyrliste" på www.dma.dk. "Søkortrettelser", Sejladsanvisninger (lodser), "Kort 1/INT1" (symboler og forkortelser), "Bag om Søkortet" (opmåling, pålidelighed, anvendelse) på www.gst.dk. Grønlandske havne på www.gronlandskehavnelds.dk. Information om sikker sejlads i grønlandske farvande på www.navigation.gl. Tidevandstabeller bør også konsulteres. Benyt altid kort i største skala og hold kort og publikationer ajour.

USE OF THE CHART - SEE RELATED PUBLICATIONS: "Efterretninger for Søfarende" (Danish Notice to Mariners) and "Dansk Fyrliste" (Danish List of Lights) at www.dma.dk. "Danish Chart Corrections", Sailing Directions (Pilots), "Kort 1/INT1" (symbols and abbreviations), "Behind the Nautical Chart" (survey, reliability, use) at www.gst.dk. Greenlandic ports at www.gronlandskehavnelds.dk. Tide Tables should also be consulted. Information about safe navigation in waters surrounding Greenland at www.navigation.gl. Always use the largest appropriate scale chart and keep charts and publications updated.

Søkortrettelser / *Chart Corrections 39/520 2019*