



SØKORTRETTELSE

DANISH CHART CORRECTIONS

20
2015

Rettelse nr. / Correction no. 288 - 304

Kort / Chart	Rettelse nr. / Correction no.	Kort / Chart	Rettelse nr. / Correction no.
109 (INT 1449)	288	134 (INT 1334)	296
115	289	141 (INT 1370)	297
116	290	160	298
117	291	161	299, 300
128 (INT 1379)	292	171	301
131 (INT 1331)	293	1211	302
132 (INT 1332)	294	1230	303
133 (INT 1333)	295	1335	304

Søkortrettelser / Danish Chart Corrections på / via

www.gst.dk

"Søkortrettelser" indeholder de officielle rettelser til danske, grønlandske og færøske søkort.

Oplysningerne i parentes efter rettelserne refererer til EFS (nr./løbenr. år) eller anden kilde.

"Chart Corrections" contains the official corrections to Danish, Greenland and Faroese charts.

The figures in brackets after the corrections refer to EFS (no./serial no. year) or other source.

Ophavsret

Geodatastyrelsen har ophavsret til sine søkort, havneplaner og nautiske publikationer. Geodatastyrelsens ophavsret omfatter også enhver rettelse af dette materiale som angivet i nærværende publikation.

Ophavsretten omfatter enhver hel eller delvis gengivelse af materialet, herunder ved kopiering og tilgængeliggørelse i oprindelig eller ændret form.

Rettelserne i nærværende publikation må benyttes af den enkelte sejer/navigatør med henblik på opdatering/rettelse af vedkommendes retmæssige eksemplarer af søkort, havneplaner og nautiske publikationer fra Geodatastyrelsen.

Al øvrig benyttelse af rettelserne i nærværende publikation kræver en forudgående skriftlig tilladelse fra Geodatastyrelsen. Anmodning herom sendes til gsthal@gst.dk.

Copyright



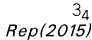
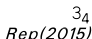
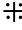


All nautical charts, harbour charts and nautical publications published by the Danish Geodata Agency are protected by copyright. The Danish Geodata Agency's copyright includes any and all corrections to these charts and publications, including the contents of this publication.

The distribution of any partial or complete copy of the above-named charts, publications and corrections, whether by copying or by release of their contents in original or revised form, is prohibited.

The corrections in this publication are permitted for use by individual mariners or navigators in updating or correcting their legal copies of nautical charts, harbour charts and nautical publications published by the Danish Geodata Agency.

Any other use of the contents of this publication requires entry into a written contract with the Danish Geodata Agency. Requests for such contract entry can be sent to gsthal@gst.dk.

Rettelse nr. /
Correction no.
Kort / Chart





288 109 (INT 1449)	Risum Stengrund N Udtag på 1) / Delete in 1) Udtag på 2) / Delete in 2)		1) 56°48,215'N 009°01,052'E 2) 56°48,160'N 009°01,190'E
			(20/559 2015)
289 115 Plan D	Odense Havn Tilføj / Insert		55°24,47'N 010°22,84'E
			(20/555 2015)
290 116	Lynæs Sand S Tilføj dybde med tilhørende dybdekurve Insert depth with associated depth contour	 Rep(2015)	55°55,39'N 011°49,95'E
			(20/553 2015)
291 117	Lynæs Sand S Tilføj dybde med tilhørende dybdekurve Insert depth with associated depth contour	 Rep(2015)	55°55,39'N 011°49,95'E
			(20/553 2015)
292 128 (INT 1379)	Røsnæs Rev SE Tilføj / Insert		55°44,053'N 010°52,975'E
			(GST, maj 2015)
293 131 (INT 1331)	Middelgrunds Fort W Udtag mellem 1) - 10) Delete between 1) - 10)		1) 55°43,256'N 012°36,893'E kyst / shore 2) 55°43,354'N 012°37,035'E 3) 55°43,452'N 012°37,176'E 4) 55°43,516'N 012°37,425'E 5) 55°43,546'N 012°37,682'E 6) 55°43,544'N 012°37,992'E 7) 55°43,446'N 012°38,278'E 8) 55°43,350'N 012°38,558'E 9) 55°43,066'N 012°37,937'E 10) 55°43,057'N 012°37,767'E kyst / shore
	Udtag på 11) / Delete in 11)		11) 55°43,24'N 012°37,58'E
			(20/543 2015)

294	Middelgrunds Fort W		
132 (INT 1332)	Udtag mellem 1) og 2) <i>Delete between 1) and 2)</i>	-----	1) 55°43,256'N 012°36,893'E kyst / shore 2) 55°43,300'N 012°36,957'E ramme / border
	Udtag mellem 3) - 5) <i>Delete between 3) - 5)</i>	-----	3) 55°43,300'N 012°38,448'E ramme / border 4) 55°43,066'N 012°37,937'E 5) 55°43,057'N 012°37,767'E kyst / shore
	Udtag på 6) / <i>Delete in 6)</i>	⊖	6) 55°43,12'N 012°37,51'E
			(20/543 2015)

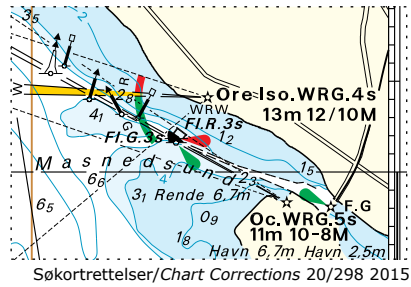
295	Middelgrunds Fort W		
133 (INT 1333)	Udtag mellem 1) - 10) <i>Delete between 1) - 10)</i>	-----	1) 55°43,256'N 012°36,893'E kyst / shore 2) 55°43,354'N 012°37,035'E 3) 55°43,452'N 012°37,176'E 4) 55°43,516'N 012°37,425'E 5) 55°43,546'N 012°37,682'E 6) 55°43,544'N 012°37,992'E 7) 55°43,446'N 012°38,278'E 8) 55°43,350'N 012°38,558'E 9) 55°43,066'N 012°37,937'E 10) 55°43,057'N 012°37,767'E kyst / shore
	Udtag på 11) / <i>Delete in 11)</i>	⊖	11) 55°43,40'N 012°37,70'E
			(20/543 2015)

296	Middelgrunds Fort W		
134 (INT 1334)	Udtag mellem 1) - 10) <i>Delete between 1) - 10)</i>	-----⊖-----	1) 55°43,256'N 012°36,893'E kyst / shore 2) 55°43,354'N 012°37,035'E 3) 55°43,452'N 012°37,176'E 4) 55°43,516'N 012°37,425'E 5) 55°43,546'N 012°37,682'E 6) 55°43,544'N 012°37,992'E 7) 55°43,446'N 012°38,278'E 8) 55°43,350'N 012°38,558'E 9) 55°43,066'N 012°37,937'E 10) 55°43,057'N 012°37,767'E kyst / shore
	Udtag på 1) / <i>Delete in 1)</i>	⊖	
	Udtag på 2) - 7) / <i>Delete in 2) - 7)</i>	⊖	
	Udtag på 8) og 9) / <i>Delete in 8) and 9)</i>	⊖	
			(20/543 2015)

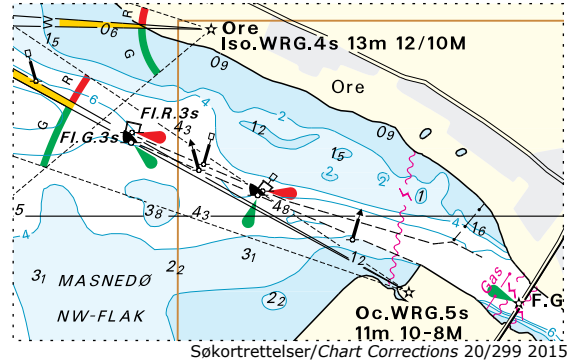
297	Røsnæs Rev SE		
141 (INT 1370)	Tilføj / <i>Insert</i>	⊕	55°44,053'N 010°52,975'E
			(GST, maj 2015)

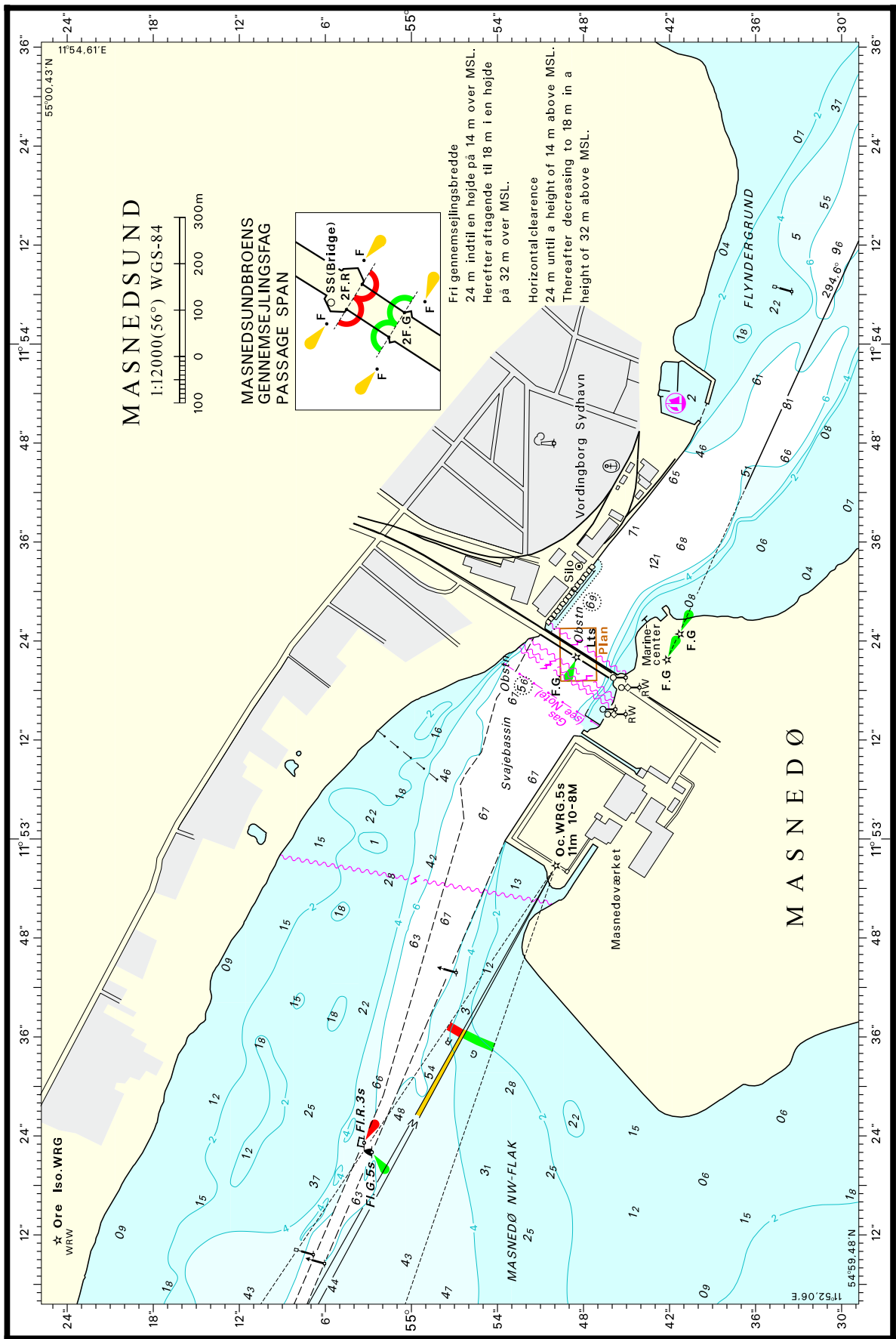
298 160	Masnedø W Tilføj medfølgende udsnit <i>Insert accompanying block</i>		55°00,20'N 011°52,04'E
			(6/189 2014 og Vordingborg Kommune, 14. maj 2015)
299 161	Masnedø W Tilføj medfølgende udsnit <i>Insert accompanying block</i>		55°00,08'N 011°52,43'E
			(6/189 2014 og Vordingborg Kommune, 14. maj 2015)
300 161 <i>Plan A</i>	Masnedesund Erstat plan med medfølgende plan <i>Replace plan by accompanying plan</i>		
			(6/189 2014 og Vordingborg Kommune, 14. maj 2015)
301 171	Kidholm NE Udtag / <i>Delete</i>		55°02,500'N 010°40,208'E
			(GST, maj 2015)
302 1211	Frederikshåb N. Ulimautitalik SE Ref.: Søkortrettelser / <i>Chart Corrections</i> 51-52/602 2014 Udtag / <i>Delete</i>		62°01,984'N 049°40,483'W
			(20/563 2015)
303 1230	Imartuneq. Ulimautitalik SE Ref.: Søkortrettelser / <i>Chart Corrections</i> 51-52/603 2014 Udtag / <i>Delete</i>		62°01,984'N 049°40,483'W
			(20/563 2015)
304 1335	Maniitsoq (Sukkertoppen) NNW. Kangerluk Tilføj / <i>Insert</i>		65°29,439'N 053°00,498'W
			(20/565 2015)

Udsnit kort/Block chart 160



Udsnit kort/Block chart 161





Søkortrettelser/Chart Corrections 20/300 2015

HAVNEOPLYSNINGER**www.danskehavnelods.dk****Den danske Havnelods,
Erhvervshavne****Fur Havn**

Anmærkning og afsnittet Kabler opdateret.
(20/558 og 559 2015)

Side 356 - Odense Havn

Opdater plan i overensstemmelse med
www.danskehavnelods.dk.

(20/555 2015)

Gambøt Lystbådehavn

Plan opdateret. Afsnittene Største skibe og
Ressourcer opdateret.
(GST, maj 2015)

**Side 500 - Vordingborg Sydhavn
(Masnedsund)**

Opdater plan og afsnittene Havnen, Dybder,
Største skibe, Besejling, Afmærkning, Fyr og
Havnekontor i overensstemmelse med
www.danskehavnelods.dk.

(6/189 2014 og Vordingborg Kommune, 14. maj 2015)

Københavns Havn

Anmærkning udtaget.
(20/544 2015)

Nees Sund Færgelejer

Afsnittet Havnen opdateret. Afsnittet Havnekon-
tor udtaget. Piktogrammer opdateret.
(Morsø Kommune, 18. maj 2015)

Nyord Havn

Anmærkning udtaget.
(20/547 2015)

Odense Havn

Plan opdateret.
(20/555 2015)

Strandby Havn

Anmærkning udtaget.
(20/557 2015)

Thyborøn Havn

Anmærkning opdateret.
(20/560 og 561 2015)

Vordingborg Sydhavn (Masnedsund)

Plan opdateret. Afsnittene Havnen, Dybder,
Største skibe, Besejling, Afmærkning, Fyr og
Havnekontor opdateret.
(6/189 2014 og Vordingborg Kommune, 14. maj 2015)

UDGIVELSER / PUBLICATIONS

Ny udgave udkommer / *New edition to be published*

Kort / <i>Chart</i>	Titel og bemærkninger / <i>Title and remarks</i>	Skala / <i>Scale</i>	Udgave <i>Edition</i>
123	Kattegat. Læsø Rende Ⓐ Indsejling til Frederikshavn	1:75 000 1:50 000	5 2015
<p>Kortet forventes udgivet medio juni 2015. Med udgivelsen vil tidligere udgave af kortet blive annulleret.</p> <p><i>The chart is scheduled for publication in the middle of June 2015. On publication the former edition of the chart will be cancelled.</i></p>			

Ny udgave udkommet / *New edition published*

Kort / <i>Chart</i>	Titel og bemærkninger / <i>Title and remarks</i>	Skala / <i>Scale</i>	Udgave <i>Edition</i>
3000	Qaanaaq - Danmarkshavn (Thule - Danmarkshavn) Datum WGS-84 Ⓐ Magnetic variation 2015	1:1 500 000	1 2015
<p>Tidligere udgave af kortet, Thule - Danmarks Havn, ukendt datum, er annulleret. Den nye udgave af kortet indeholder generel opdatering.</p> <p><i>The former edition of the chart, Thule - Danmarks Havn, datum unknown, is cancelled. The new edition of the chart includes general updating.</i></p>			

Ny udgave udkommet

Produktkatalog 2015, Søkort og nautiske publikationer

Produktkataloget indeholder bl.a. indekskort over danske, grønlandske og færøske søkort samt oversigter over ENC-celler i samme farvandsområder. Produktkataloget udkommer både som trykt publikation og som internetpublikation, der gratis kan downloades og udskrives fra www.gst.dk.

Tidligere udgave af publikationen, Produktkatalog 2012, er annulleret.

DIVERSE MEDDELELSER / MISCELLANEOUS INFORMATION

Berigtigelse / Correction notice

Kangâtsiaq SE

1550

Vedr. Søkortrettelser / Chart Corrections 17/261 2015

I ovennævnte Søkortrettelse, der omhandler fem fortøjningstønder SE for Kangâtsiaq, skal breddegraden rettelig være **68°**.

*In the above Chart Corrections relating to five mooring buoys SE of Kangâtsiaq the degree of latitude shall rightly be **68°**.*

Produktkatalog 2015

Side 30 - Indeks Grønland

Erstat rækken i tabellen med medfølgende række

3000		Qaanaaq - Danmarkshavn (Thule - Danmarkshavn)	WGS-84	1:1 500 000
		Ⓐ Magnetic variation 2015		

(GST, maj 2015)