



SØKORTRETTELSE

DANISH CHART CORRECTIONS

41
2017

Rettelse nr. / Correction no. 330 - 334

Kort / Chart	Rettelse nr. / Correction no.	Kort / Chart	Rettelse nr. / Correction no.
93 (INT 1044)	330	198	333
104	331	1610	334
190	332		

Søkortrettelser / Danish Chart Corrections

på / via
www.gst.dk

Søkortrettelser indeholder de officielle rettelser til danske, grønlandske og færøske søkort.
Oplysningerne i parentes efter rettelserne refererer til EFS (nr./løbenr. år) eller anden kilde.
*Chart Corrections contains the official corrections to Danish, Greenland and Faroese charts.
The figures in brackets after the corrections refer to EFS (no./serial no. year) or other source.*

Ophavsret

Geodatastyrelsen har ophavsret til sine søkort, havneplaner og nautiske publikationer. Geodatastyrelsens ophavsret omfatter også enhver rettelse af dette materiale som angivet i nærværende publikation.
Ophavsretten omfatter enhver hel eller delvis gengivelse af materialet, herunder ved kopiering og tilgængeliggørelse i oprindelig eller ændret form.
Rettelserne i nærværende publikation må benyttes af den enkelte sejler/navigatør med henblik på opdatering/rettelse af vedkommendes retmæssige eksemplarer af søkort, havneplaner og nautiske publikationer fra Geodatastyrelsen.
Al øvrig benyttelse af rettelserne i nærværende publikation kræver en forudgående skriftlig tilladelse fra Geodatastyrelsen. Anmodning herom sendes til gst@gst.dk.

Copyright




All nautical charts, harbour charts and nautical publications published by the Danish Geodata Agency are protected by copyright. The Danish Geodata Agency's copyright includes any and all corrections to these charts and publications, including the contents of this publication.
The distribution of any partial or complete copy of the above-named charts, publications and corrections, whether by copying or by release of their contents in original or revised form, is prohibited.
The corrections in this publication are permitted for use by individual mariners or navigators in updating or correcting their legal copies of nautical charts, harbour charts and nautical publications published by the Danish Geodata Agency.
Any other use of the contents of this publication requires entry into a written contract with the Danish Geodata Agency. Requests for such contract entry can be sent to gst@gst.dk.




Rettelse nr. /
Correction no.

Kort / Chart

330 93 (INT1044)	Lille Fisker Banke N Tilføj / Insert		57°03,129'N 006°43,379'E (41/863 2017)
----------------------------	--	---	---

331 104	Kriegers Flak Ref.: Søkortrettelser / Chart Corrections 13/111 2017 Tilføj medfølgende udsnit Insert accompanying block		55°07,250'N 012°40,939'E (40/829 2017)
-------------------	---	--	---

332 190	Rødvig S Ref.: Søkortrettelser / Chart Corrections 13/123 2017 Udtag forbudsområde centret i 1) Delete restricted area centered in 1)		1) 55°12,800'N 012°26,200'E 2) 55°14,549'N 012°21,503'E (kyst / coast)
	Tilføj mellem 2) - 5) Insert between 2) - 5)		3) 55°13,984'N 012°22,985'E 4) 55°13,693'N 012°24,046'E 5) 55°11,328'N 012°30,000'E (ramme / frame)
	Tilføj mellem 6) - 9) Insert between 6) - 9)		6) 55°14,523'N 012°21,523'E (kyst / coast) 7) 55°14,027'N 012°22,541'E 8) 55°13,669'N 012°23,806'E 9) 55°11,214'N 012°30,000'E (ramme / frame)
			(40/829 2017)

333 198	Rødvig S Ref.: Søkortrettelser / Chart Corrections 13/125 2017 Udtag forbudsområde centret i 1) Delete restricted area centered in 1)		1) 55°10,500'N 012°31,700'E 2) 55°14,549'N 012°21,503'E (kyst / coast)
	Tilføj mellem 2) - 7) Insert between 2) - 7)		3) 55°13,984'N 012°22,985'E 4) 55°13,693'N 012°24,046'E 5) 55°08,312'N 012°37,587'E
	Tilføj mellem 8) - 13) Insert between 8) - 13)		6) 55°04,316'N 012°50,917'E 7) 55°05,803'N 012°46,000'E (ramme / frame) 8) 55°14,523'N 012°21,523'E (kyst / coast) 9) 55°14,027'N 012°22,541'E 10) 55°13,669'N 012°23,806'E 11) 55°08,235'N 012°37,322'E 12) 55°04,256'N 012°50,728'E 13) 55°05,673'N 012°46,000'E (ramme / frame)
			(40/829 2017)

334
1610

Iterdlak

Ref.: Søkortrettelser / *Chart Corrections* 38/312 2017

Tilføj medfølgende udsnit
Insert accompanying block

70°51,58'N 051°33,95'W

(GST, oktober og 39/821 2017)

HAVNEOPLYSNINGER

www.danskehavnelods.dk

Farø-Falsterbroen

Anmærkning er tilføjet.

(41/887 2017)

Masnedø Marinecenter

Anmærkning er tilføjet.

(41/870 2017)

Fredericia Havn

Planer er opdateret.

(GST, oktober 2017)

Middelfart Gammel Havn

Plan er opdateret.

(GST, oktober 2017)

Københavns Havn (Kalveboderne)

Anmærkning er udtaget.

(41/858 2017)

Middelfart Havne (ADP A/S, havn)

Plan er opdateret.

(GST, oktober 2017)

Lillebæltsbro, W-lige

Anmærkning er udtaget. Plan er opdateret.

(GST, oktober og 41/867 2017)

Rønnerhavnen

Anmærkning er tilføjet.

(41/874 2017)

Masned Sundbroen

Anmærkning er tilføjet.

(41/870 2017)

Storebæltsbroen (Vestbroen)

Anmærkning er udtaget.

(41/884 2017)

Den danske Havnelods, Erhvervshavne

Side 94 - Fredericia Havn

Opdater plan i overensstemmelse med

www.danskehavnelods.dk.

(GST, oktober 2017)

Side 308 - Middelfart Havne (ADP A/S, havn)

Opdater plan i overensstemmelse med

www.danskehavnelods.dk.

(GST, oktober 2017)

Side 236 - Kolding Havn

Opdater plan i overensstemmelse med

www.danskehavnelods.dk.

(GST, oktober 2017)

www.gronlandskehavnelods.dk

Nuuk (Godthåb)

Anmærkning er udtaget.

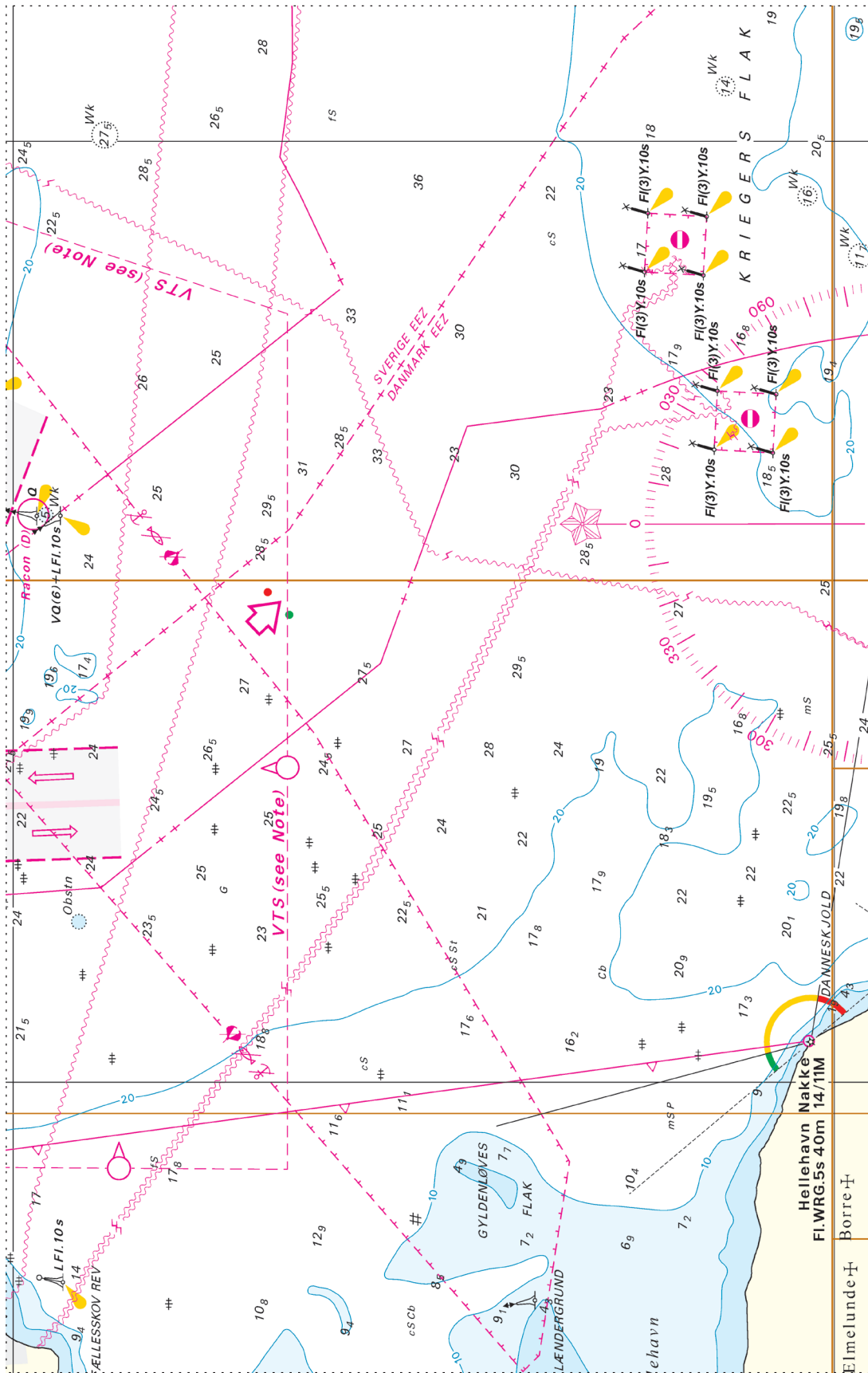
(GST, oktober 2017)

UDGIVELSER / PUBLICATIONS

Nye udgaver udkommet / New editions published

Kort / Chart	Titel og bemærkninger / Title and remarks	Skala / Scale	Udgave Edition
100	<p>Kattegat Ⓐ SOUNDREP Operational Area</p> <p>Tidligere udgave af kortet er annulleret. Den nye udgave indeholder generel opdatering.</p> <p><i>The former edition of the chart is cancelled. The new edition includes general updating.</i></p>	1:300 000	10 okt 2017
103 (INT 1303)	<p>Bælthavet</p> <p>Tidligere udgave af kortet er annulleret. Den nye udgave indeholder generel opdatering.</p> <p><i>The former edition of the chart is cancelled. The new edition includes general updating.</i></p>	1:200 000	9 okt 2017
116	<p>Kattegat. Isefjord</p> <p>Tidligere udgave af kortet er annulleret. Den nye udgave af kortet indeholder ny opmåling og generel opdatering.</p> <p><i>The former edition of the chart is cancelled. The new edition of the chart includes new survey and general updating.</i></p>	1:40 000	10 okt 2017
158 (INT 1376)	<p>Lillebælt. Snævringen og Kolding Fjord</p> <p>Ⓐ Fredericia Ⓑ W-lige Lillebæltsbros gennemsejlingsfag Ⓒ E-lige Lillebæltsbros gennemsejlingsfag Ⓓ Middelfart Havne Ⓔ Kolding</p> <p>Tidligere udgave af kortet er annulleret. Den nye udgave indeholder ny opmåling og generel opdatering.</p> <p><i>The former edition of the chart is cancelled. The new edition includes new survey and general updating.</i></p>	1:25 000 1:10 000 1:8 000 1:8 000 1:8 000 1:10 000	8 okt 2017

Udsnit kort/Block chart 104



Søkortrettelser/Chart Corrections 41/331 2017

