



# SØKORTRETTELSE

## DANISH CHART CORRECTIONS

40  
2021

Rettelse nr. / Correction no. 408 - 419

Kort / Chart	Rettelse nr. / Correction no.	Kort / Chart	Rettelse nr. / Correction no.
101 (INT 1301)	408	141 (INT1370)	413, 414
102	409	142 (INT 1369)	415, 416
112 (INT 1380)	410	143 (INT 1369)	417, 418
114 (INT 1377)	411	158	419
123	412		

### Søkortrettelser / Danish Chart Corrections

på / via  
[www.gst.dk](http://www.gst.dk)


Søkortrettelser indeholder de officielle rettelser til danske og grønlandske.  
Oplysningerne i parentes efter rettelserne refererer til EFS (nr./løbenr. år) eller anden kilde.  
*Chart Corrections contains the official corrections to Danish and Greenland.*  
*The figures in brackets after the corrections refer to EFS (no./serial no. year) or other source.*

Ophavsret  
Geodatastyrelsen har ophavsret til sine søkort, havneplaner og nautiske publikationer. Geodatastyrelsens ophavsret omfatter også enhver rettelse af dette materiale som angivet i nærværende publikation.  
Ophavsretten omfatter enhver hel eller delvis gengivelse af materialet, herunder ved kopiering og tilgængeliggørelse i oprindelig eller ændret form.  
Rettelserne i nærværende publikation må benyttes af den enkelte sejler/navigatør med henblik på opdatering/rettelse af vedkommendes retmæssige eksemplarer af søkort, havneplaner og nautiske publikationer fra Geodatastyrelsen.  
Al øvrig benyttelse af rettelserne i nærværende publikation kræver en forudgående skriftlig tilladelse fra Geodatastyrelsen. Anmodning herom sendes til [gst@gst.dk](mailto:gst@gst.dk).


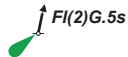
Copyright  
*All nautical charts, harbour charts and nautical publications published by the Danish Geodata Agency are protected by copyright. The Danish Geodata Agency's copyright includes any and all corrections to these charts and publications, including the contents of this publication.*  
*The distribution of any partial or complete copy of the above-named charts, publications and corrections, whether by copying or by release of their contents in original or revised form, is prohibited.*  
*The corrections in this publication are permitted for use by individual mariners or navigators in updating or correcting their legal copies of nautical charts, harbour charts and nautical publications published by the Danish Geodata Agency.*  
*Any other use of the contents of this publication requires entry into a written contract with the Danish Geodata Agency. Requests for such contract entry can be sent to [gst@gst.dk](mailto:gst@gst.dk).*

**Rettelse nr. /**  
**Correction no.**

Kort / Chart

<b>408</b> 101 (INT 1301)	<b>Asaa E</b> Tilføj medfølgende udsnit <i>Insert accompanying block</i>		57°08,63'N 010°23,95'E  (41/801 2021)
<b>409</b> 102	<b>Vesborg Fyr</b> Ret lysevne fra / <i>Amend range from</i>  Til / to	Oc(2)12s 36m 17M  Oc(2)12s 36m 12M	55°46,19'N 010°33,05'E  (40/789 2021)
<b>410</b> 112 (INT 1380)	<b>Vesborg Fyr</b> Ret lysevne fra / <i>Amend range from</i>  Til / to	Oc(2)12s 36m 17M  Oc(2)12s 36m 12M	55°46,19'N 010°33,05'E  (40/789 2021)
<b>411</b> 114 (INT 1377)	<b>Vesborg Fyr</b> Ret lysevne fra / <i>Amend range from</i>  Til / to	Oc(2)12s 36m 17M  Oc(2)12s 36m 12M	55°46,19'N 010°33,05'E  (40/789 2021)
<b>412</b> 123	<b>Asaa E</b> Tilføj medfølgende udsnit <i>Insert accompanying block</i>		57°08,46'N 010°24,45'E  (41/801 2021)
<b>413</b> 141 (INT 1370)	<b>Nyborg Fjord NW</b> Udtag / <i>Delete</i>		55°17,500'N 010°48,560'E  (40/777 2021)
<b>414</b> 141 (INT 1370)	<b>Vesborg Fyr</b> Ret lysevne fra / <i>Amend range from</i>  Til / to	Oc(2)12s 36m 17M  Oc(2)12s 36m 12M	55°46,193'N 010°33,051'E  (40/789 2021)
<b>415</b> 142 (INT 1368)	<b>Nyborg Fjord NW</b> Udtag / <i>Delete</i>		55°17,500'N 010°48,560'E  (40/777 2021)
<b>416</b> 142 (INT 1368)	<b>Onsevig</b> Tilføj medfølgende udsnit <i>Insert accompanying block</i>		54°57,64'N 011°05,80'E  (39/755 2021, 40/780 2021 og GST, 8. oktober 2021)

---

<b>417</b> 143 (INT 1369)	<b>Lindholm Grund SW</b> Udtag / Delete		55°17,500'N 010°48,560'E  (40/777 2021)
<b>418</b> 143 (INT 1369) Plan A	<b>Indsejlingen til Nyborg</b> Udtag / Delete		55°17,500'N 010°48,560'E  (40/777 2021)
<b>419</b> 158	<b>Snævringen SW</b> Tilføj imellem 1) -2) Insert between 1) - 2)	--- --	1) 55°29,014'N 009°39,311'E 2) 55°29,081'N 009°39,400'E  (40/779 2021)

---

## HAVNEOPLYSNINGER

[www.danskehavnelods.dk](http://www.danskehavnelods.dk)

### Asaa Havn

Anmærkning er tilføjet. Plan er opdateret.

(41/801 2021)

### Onsevig Havn

Plan er opdateret.

(39/755 2021, 40/780 2021 og GST, 8. oktober 2021)

### Ishøj Lystbådehavn

Plan er opdateret.

(CG Jensen, 16. september 2021 og 13/227 2021)

### Otterup Lystbådehavn

Plan er opdateret.

(GST, 29. september 2021)

### Klintholm Havn

Plan er opdateret.

(A1 Consult A/S, 20. september 2021 og 36/698 2021)

### Thyborøn Færgeleje

Anmærkning er opdateret.

(41/795 og 798 2021)

### Københavns Havn

Anmærkning er opdateret.

(41/793 2021)

### Thyborøn Havn

Anmærkning er opdateret.

(41/795 og 798 2021)

### Køge Marina

Plan er opdateret.

(Landinspektørfirmaet LE34 A/S, 26. august 2021)

### Thyborøn-Harboøre Lystbådehavn

Anmærkning er opdateret.

(41/795 og 798 2021)

### Margretheholms Havn

Anmærkning er tilføjet.

(41/793 2021)

### Rantzausminde Lystbådehavn

Plan er opdateret.

(GST, 29. september 2021)

### Nyborg Havn (Lindholm Terminalen)

Plan er opdateret.

(40/777 2021)

### Ristinge Havn

Plan er opdateret.

(GST, 12. oktober 2021)

### Næstved Havn

Anmærkning er udtaget.

(41/794 2021)

### Roskilde Havn

Plan er opdateret.

(GST, 12. oktober 2021)

### Næstved Kanalhavn

Anmærkning er udtaget.

(41/794 2021)

### Vallensbæk Havn

Anmærkning er udtaget. Plan er opdateret.

(CG Jensen, 16. september 2021 og 13/227 2021)

### Næstved Svingbro

Anmærkning er udtaget.

(41/794 2021)

---

**UDGIVELSER / PUBLICATIONS****Nye udgaver udskudt / New editions postponed**

---

**Kort / Chart    Titel og bemærkninger / Title and remarks**

---

Ref. Søkortrettelser / Chart Corrections 33 2021

**196****Femern Bælt**

Udgivelse af kortet er udskudt indtil ultimo oktober 2021.

*Publication of the chart is postponed until the end of October 2021.*

---

Udsnit kort / Block chart 101



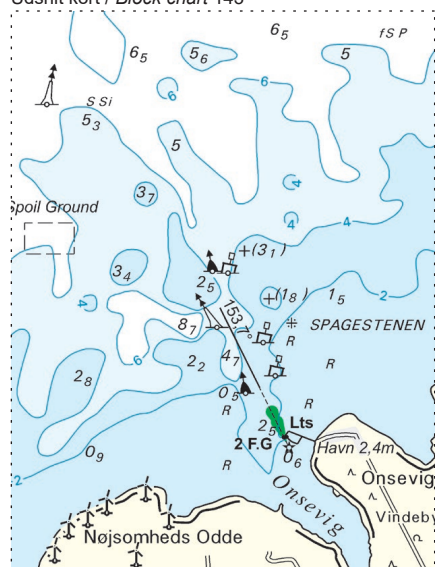
Søkortrettelser / Chart Corrections 40/408 2021

Udsnit kort / Block chart 123



Søkortrettelser / Chart Corrections 40/412 2021

Udsnit kort / Block chart 143



Søkortrettelser / Chart Corrections 40/416 2021