



SØKORTRETTELSE

DANISH CHART CORRECTIONS

10
2022

Rettelse nr. / Correction no. 127 - 133

Kort / Chart	Rettelse nr. / Correction no.	Kort / Chart	Rettelse nr. / Correction no.
108 (INT 1448)	127	134 (INT 1334)	130
116	128	1550	131
117	129	2100	132, 133

Søkortrettelser / Danish Chart Corrections

på / via
www.gst.dk

Søkortrettelser indeholder de officielle rettelser til danske og grønlandske søkort.
Oplysningerne i parentes efter rettelserne refererer til EFS (nr./løbenr. år) eller anden kilde.
Chart Corrections contains the official corrections to Danish and Greenland charts.
The figures in brackets after the corrections refer to EFS (no./serial no. year) or other source.

Ophavsret
Geodatastyrelsen har ophavsret til sine søkort, havneplaner og nautiske publikationer. Geodatastyrelsens ophavsret omfatter også enhver rettelse af dette materiale som angivet i nærværende publikation.
Ophavsretten omfatter enhver hel eller delvis gengivelse af materialet, herunder ved kopiering og tilgængeliggørelse i oprindelig eller ændret form.
Rettelserne i nærværende publikation må benyttes af den enkelte sejler/navigatør med henblik på opdatering/rettelse af vedkommendes retmæssige eksemplarer af søkort, havneplaner og nautiske publikationer fra Geodatastyrelsen.
Al øvrig benyttelse af rettelserne i nærværende publikation kræver en forudgående skriftlig tilladelse fra Geodatastyrelsen. Anmodning herom sendes til gst@gst.dk.

Copyright
All nautical charts, harbour charts and nautical publications published by the Danish Geodata Agency are protected by copyright. The Danish Geodata Agency's copyright includes any and all corrections to these charts and publications, including the contents of this publication.
The distribution of any partial or complete copy of the above-named charts, publications and corrections, whether by copying or by release of their contents in original or revised form, is prohibited.
The corrections in this publication are permitted for use by individual mariners or navigators in updating or correcting their legal copies of nautical charts, harbour charts and nautical publications published by the Danish Geodata Agency.
Any other use of the contents of this publication requires entry into a written contract with the Danish Geodata Agency. Requests for such contract entry can be sent to gst@gst.dk.

HAVNEOPLYSNINGER

www.danskehavnelods.dk

Augustenborg Havn

Plan er opdateret.

(GST, 7. marts 2022)

Augustenborg Yachthavn

Plan er opdateret.

(GST, 7. marts 2022)

Brøndby Lystbådehavn

Plan er opdateret.

(GST, 7. marts 2022)

Kalkbrænderihavnen

Anmærkning er udtaget.

(11/186 2022)

Københavns Havn

Anmærkning er tilføjet.

(11/186 2022)

Københavns Motorbådsklub

Anmærkning er udtaget. Anmærkning er tilføjet. Plan er opdateret.

(4/053 og 11/185 2022)

Margretheholms Havn

Anmærkning er opdateret. Anmærkning er tilføjet.

(9/147 og 11/188 2022)

Nykøbing Falster Havn

Afsnittet Havnekontor er opdateret.

(Guldborgsund Kommune 9. marts 2022)

Stubbekøbing Havn

Afsnittet Havnekontor er opdateret.

(Guldborgsund Kommune 9. marts 2022)

Svanemøllehavnen

Anmærkning er udtaget.

(11/186 2022)

UDGIVELSER / PUBLICATIONS**Ajourførte optryk / Updated reprints**

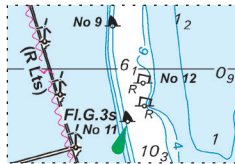
Kort / Chart Titel og bemærkninger / Title and remarks

Ref. Søkortrettelser / *Chart Corrections* 45 2021**1152****Havneplaner**

Udgivelse af det ajourførte optryk er annulleret.

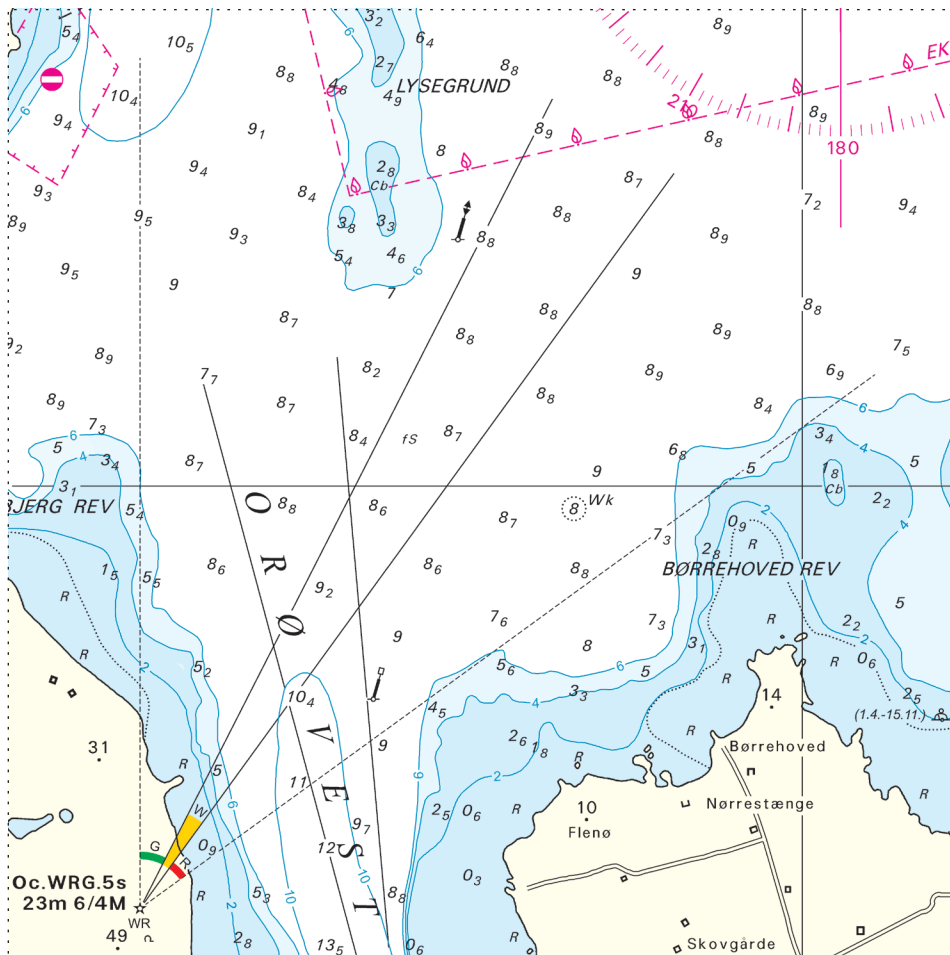
Publication of the printed reprint is cancelled.

Udsnit kort / Block chart 108 Plan A



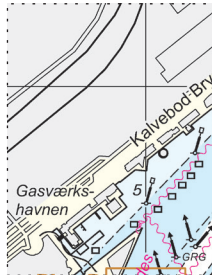
Søkortrettelser / Chart Corrections 10/127 2022

Udsnit kort / Block chart 116



Søkortrettelser / Chart Corrections 10/128 2022

Udsnit kort / Block chart 134



Søkortrettelser / Chart Corrections 10/130 2022

Udsnit kort / Block chart 2100

KABLER OG RØRLEDNINGER

Ankring og enhver brug af redskaber, der slæbes på bunden, er forbudt i den 200 m brede beskyttelseszone, som er etableret på hver side af undersøiske kabler og rørledninger. Grundet kortets lille målestok/skala er de viste kabler og rørledningers placering i kortet kun vejledende. Se note vedrørende positioner.

SUBMARINE CABLES AND PIPELINES

Anchoring and any use of gear towed on the bottom is prohibited in the protection zone which extends 200 metres on each side of submarine cables and pipelines. Due to the small scale of the chart, the positioning of cables and pipelines shown in the chart are only indicative. See note concerning positions.

Søkortrettelser / Chart Corrections 10/133 2022