



# SØKORTRETTELSER

## DANISH CHART CORRECTIONS

19  
2022

Rettelse nr. / Correction no.

198 - 202

Kort / Chart	Rettelse nr. / Correction no.	Kort / Chart	Rettelse nr. / Correction no.
101	198	188	201
123	199	189	202
134 (INT 1334)	200		

### Søkortrettelser / Danish Chart Corrections

på / via  
[www.gst.dk](http://www.gst.dk)

Søkortrettelser indeholder de officielle rettelser til danske og grønlandske søkort.  
Oplysningerne i parentes efter rettelserne refererer til EFS (nr./løbenr. år) eller anden kilde.  
*Chart Corrections contains the official corrections to Danish and Greenland charts.  
The figures in brackets after the corrections refer to EFS (no./serial no. year) or other source.*



Ophavsret  
Geodatastyrelsen har ophavsret til sine søkort, havneplaner og nautiske publikationer. Geodatastyrelsens ophavsret omfatter også enhver rettelse af dette materiale som angivet i nærværende publikation.  
Ophavsretten omfatter enhver hel eller delvis gengivelse af materialet, herunder ved kopiering og tilgængeliggørelse i oprindelig eller ændret form.  
Rettelserne i nærværende publikation må benyttes af den enkelte sejler/navigatør med henblik på opdatering/rettelse af vedkommendes retmæssige eksemplarer af søkort, havneplaner og nautiske publikationer fra Geodatastyrelsen.  
Al øvrig benyttelse af rettelserne i nærværende publikation kræver en forudgående skriftlig tilladelse fra Geodatastyrelsen. Anmodning herom sendes til [gst@gst.dk](mailto:gst@gst.dk).

Copyright  
*All nautical charts, harbour charts and nautical publications published by the Danish Geodata Agency are protected by copyright. The Danish Geodata Agency's copyright includes any and all corrections to these charts and publications, including the contents of this publication.  
The distribution of any partial or complete copy of the above-named charts, publications and corrections, whether by copying or by release of their contents in original or revised form, is prohibited.  
The corrections in this publication are permitted for use by individual mariners or navigators in updating or correcting their legal copies of nautical charts, harbour charts and nautical publications published by the Danish Geodata Agency.  
Any other use of the contents of this publication requires entry into a written contract with the Danish Geodata Agency. Requests for such contract entry can be sent to [gst@gst.dk](mailto:gst@gst.dk).*

**Rettelse nr. /**  
**Correction no.**

Kort / Chart

---

<b>198</b> 101	<b>Asaa Havn</b> Tilføj medfølgende udsnit <i>Insert accompanying block</i>		57°08,80'N 010°24,59'E  (19/368 2022)
<b>199</b> 123	<b>Asaa Havn</b> Tilføj medfølgende udsnit <i>Insert accompanying block</i>		57°08,67'N 010°26,27'E  (19/368 2022)
<b>200</b> 134 (INT 1334)	<b>Københavns Havn E</b> Ref.: Søkortrettelser / Chart Corrections 17/192 2022 Tilføj medfølgende udsnit på 1) <i>Insert accompanying block in 1)</i>  Tilføj medfølgende udsnit på 2) <i>Insert accompanying block in 2)</i>		1) 55°41,30'N 012°37,30'E 2) 55°40,90'N 012°37,40'E  (20/374 og 375 2022)
<b>201</b> 188	<b>Bornholmsgat SE</b> Tilføj / <i>Insert</i>		55°17,45'N 014°58,24'E  (19/366 2022)
<b>202</b> 189	<b>Bornholmsgat E</b> Tilføj / <i>Insert</i>		55°17,45'N 014°58,24'E  (19/366 2022)

---

---

**HAVNEOPLYSNINGER**

[www.danskehavnelods.dk](http://www.danskehavnelods.dk)

---

**Assens Havn**

Anmærkning er tilføjet.

(19/365 2022)

**Københavns Motorbådsklub**

Plan er opdateret.

(20/374 2022)

**Asaa Havn**

Anmærkning er udtaget. Afsnittet Afmærkning er opdateret. Plan er opdateret.

(19/368 2022 og GST, 16. maj 2022)

**Margretheholms Havn**

Plan er opdateret.

(20/375 2022)

**Dybvig Havn**

Plan er opdateret.

(GST, 11. maj 2022)

**Mariager Lystbådehavn**

Anmærkning er tilføjet.

(20/379 2022)

**Gershøj Havn**

Plan er opdateret.

(GST, 11. maj 2022)

**Oddesundbroen**

Afsnittene Åbningstider og Generelle bestemmelser er opdateret.

(Banedanmark, 12. maj 2022)

**Helligpeder Havn**

Plan er opdateret.

(GST, 12. maj 2022)

**Sønderborg Havn**

Anmærkning er udtaget.

(19/372 2022)

**Kong Christian X's Bro**

Anmærkning er udtaget.

(19/372 2022)

**Århus Lystbådehavn**

Anmærkninger er tilføjet.

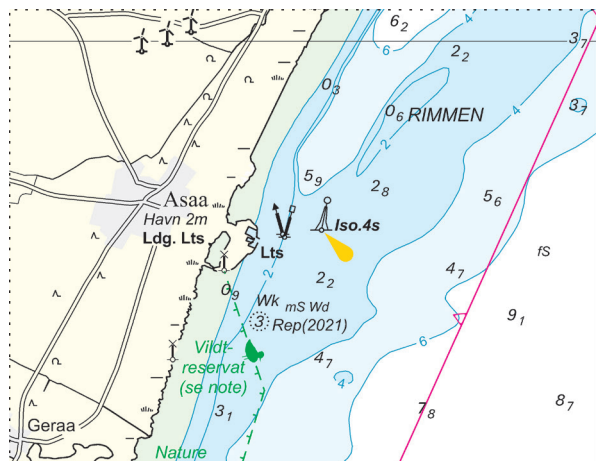
(19/369 og 370 2022)

Udsnit kort / Block chart 101



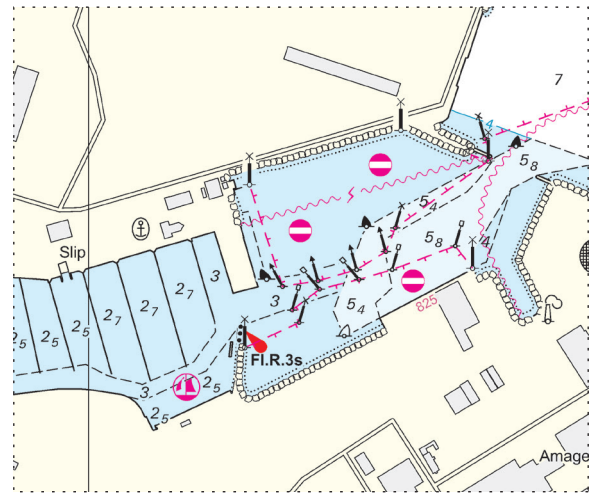
Søkortrettelser / Chart Corrections 19/198 2022

Udsnit kort / Block chart 123



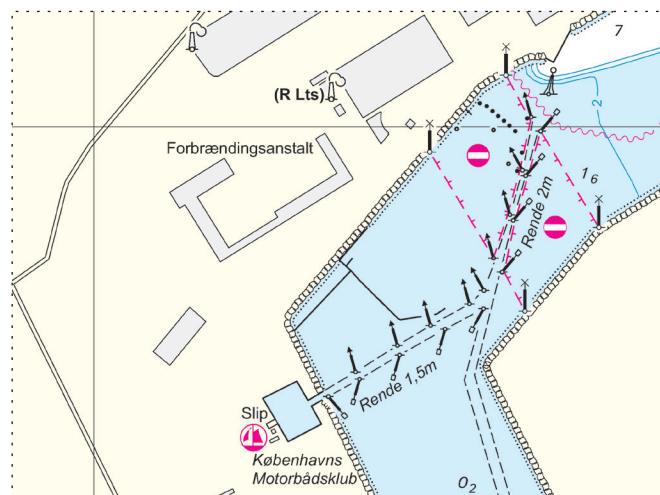
Søkortrettelser / Chart Corrections 19/199 2022

Udsnit kort / Block chart 134



Søkortrettelser / Chart Corrections 19/200 2022

Udsnit kort / Block chart 134



Søkortrettelser / Chart Corrections 19/200 2022