



# SØKORTRETTELSER

## DANISH CHART CORRECTIONS

21  
2022

Rettelse nr. / Correction no. 223 - 229

Kort / Chart	Rettelse nr. / Correction no.	Kort / Chart	Rettelse nr. / Correction no.
108 (INT 1448)	223	133 (INT 1333)	227
109 (INT 1449)	224, 225	142 (INT 1368)	228
132 (INT 1332)	226	1210	229

### Søkortrettelser / Danish Chart Corrections

på / via  
[www.gst.dk](http://www.gst.dk)

Søkortrettelser indeholder de officielle rettelser til danske og grønlandske søkort.  
Oplysningerne i parentes efter rettelserne refererer til EFS (nr./løbenr. år) eller anden kilde.  
Chart Corrections contains the official corrections to Danish and Greenland charts.  
The figures in brackets after the corrections refer to EFS (no./serial no. year) or other source.

Ophavsret  
Geodatastyrelsen har ophavsret til sine søkort, havneplaner og nautiske publikationer. Geodatastyrelsens ophavsret omfatter også enhver rettelse af dette materiale som angivet i nærværende publikation.  
Ophavsretten omfatter enhver hel eller delvis gengivelse af materialet, herunder ved kopiering og tilgængeliggørelse i oprindelig eller ændret form.  
Rettelserne i nærværende publikation må benyttes af den enkelte sejler/navigatør med henblik på opdatering/rettelse af vedkommendes retmæssige eksemplarer af søkort, havneplaner og nautiske publikationer fra Geodatastyrelsen.  
Al øvrig benyttelse af rettelserne i nærværende publikation kræver en forudgående skriftlig tilladelse fra Geodatastyrelsen. Anmodning herom sendes til [gst@gst.dk](mailto:gst@gst.dk).

Copyright  
All nautical charts, harbour charts and nautical publications published by the Danish Geodata Agency are protected by copyright. The Danish Geodata Agency's copyright includes any and all corrections to these charts and publications, including the contents of this publication.  
The distribution of any partial or complete copy of the above-named charts, publications and corrections, whether by copying or by release of their contents in original or revised form, is prohibited.  
The corrections in this publication are permitted for use by individual mariners or navigators in updating or correcting their legal copies of nautical charts, harbour charts and nautical publications published by the Danish Geodata Agency.  
Any other use of the contents of this publication requires entry into a written contract with the Danish Geodata Agency. Requests for such contract entry can be sent to [gst@gst.dk](mailto:gst@gst.dk).

Rettelse nr. /  
Correction no.  
Kort / Chart

<b>223</b> 108 (INT 1448)	<b>Thisted Bredning NE</b> Udtag fyr på 1) og 2) med tilhørende ledelinje <i>Delete in 1) and 2) with associated leading line</i>		1) 56°57,090'N 008°46,660'E 2) 56°57,110'N 008°46,930'E
			(22/419 2022)
<b>224</b> 109 (INT 1449)	<b>Thisted Bredning NE</b> Udtag på 1) / <i>Delete in 1)</i>  Udtag på 2) / <i>Delete in 2)</i>  Udtag tilhørende ledelinje <i>Delete associated leading line</i>	 Iso.4s 13m 6M  Iso.2s 4m 6M  2Iso ≠ 262,5°	1) 56°57,090'N 008°46,660'E 2) 56°57,110'N 008°46,930'E
			(22/419 2022)
<b>225</b> 109 (INT 1449)	<b>Skarrehage W</b> Flyt fra / <i>Move from 1)</i>  til / <i>to 2)</i>		1) 56°57,310'N 008°51,045'E 2) 56°57,410'N 008°51,166'E
			(21/404 2022)
<b>226</b> 132 (INT 1332)	<b>Svælget</b> Tilføj medfølgende udsnit <i>Insert accompanying block</i>		55°40,50'N 012°40,50'E
			(16/289 2022 og Rohde Nielsen, 17. maj 2022)
<b>227</b> 133 (INT 1333)	<b>Svælget</b> Tilføj medfølgende udsnit <i>Insert accompanying block</i>		55°40,50'N 012°40,50'E
			(16/289 2022 og Rohde Nielsen, 17. maj 2022))
<b>228</b> 142 (INT 1368)	<b>Dageløkke Havn W</b> Udtag på 1) / <i>Delete in 1)</i>  Udtag på 2) / <i>Delete in 2)</i>  Udtag på 3) / <i>Delete in 3)</i>  Udtag på 4) / <i>Delete in 4)</i>  Udtag på 5) / <i>Delete in 5)</i>  Tilføj på 6) / <i>Insert in 6)</i>	     (1.4.-15.11.)   (1.4.-15.11.)  (exting)	1) 55°03,792'N 010°51,602'E 2) 55°03,805'N 010°51,604'E 3) 55°03,861'N 010°50,915'E 4) 55°04,069'N 010°50,938'E 5) 55°03,67'N 010°52,85'E 6) 55°03,58'N 010°52,05'E
			(22/418 2022 og GST, 31. maj 2022)

---

<b>229</b>	<b>Frederikshåb NW</b>		
1210	Ret fyrkarakter på 1) <i>Amend light character in 1)</i>	<i>Iso 4s 28m 12M</i>	1) 62°00,07'N 049°40,50'W bagfyr / rear light
	til / to	<i>Iso 4s 30m 9M</i>	2) 61°59,90'N 049°40,72'W forfyr / front light
	Ret fyrkarakter på 2) <i>Amend light character in 2)</i>	<i>Q 16m 12M</i>	
	til / to	<i>Iso 2s 18m 9M</i>	

(GST, 24. maj 2022)

---

---

**HAVNEOPLYSNINGER**

[www.danskehavnelods.dk](http://www.danskehavnelods.dk)

---

**Dageløkke Lystbådehavn**

Anmærkninger er udtaget. Plan er opdateret.

(22/418 2022 og GST, 31. maj 2022)

**Københavns Havn**

Anmærkning er udtaget.

(22/422 2022)

**Ebeltoft Havn**

Anmærkning er tilføjet.

(21/416 2022)

**Københavns Motorbådsklub**

Anmærkning er udtaget.

(GST, 25. maj 2022)

**Ebeltoft Skudehavn**

Anmærkning er tilføjet.

(21/416 2022)

**Margretheholms Havn**

Anmærkning er udtaget.

(22/422 2022)

**Gisseløre Havn**

Anmærkning er tilføjet.

(21/412 2022)

**Stignæs Olieterminal**

Afsnittene Havnen, Havneområde og Særlige bestemmelser er opdateret.

(21/411 2022)

**Gulfhavn**

Havnens navn er ændret til **Gulfhavn Olieterminal**.

Afsnittene Havnen, Største Skibe, Havneområde og

Særlige bestemmelser er opdateret.

(21/413 2022)

**Svanemøllehavnen**

Anmærkning er udtaget.

(22/422 2022)

**Kalkbrænderihavnen**

Anmærkning er udtaget.

(22/422 2022)

**Thyborøn Havn**

Anmærkning er tilføjet.

(21/417 2022)

**Kerteminde Havn**

Anmærkninger er tilføjet.

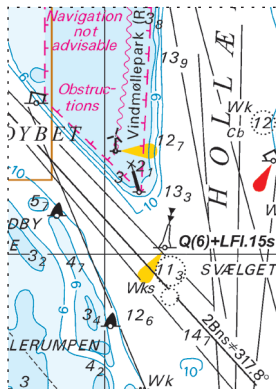
(21/409 og 410 2022)

**Tuborg Havn**

Anmærkning er udtaget.

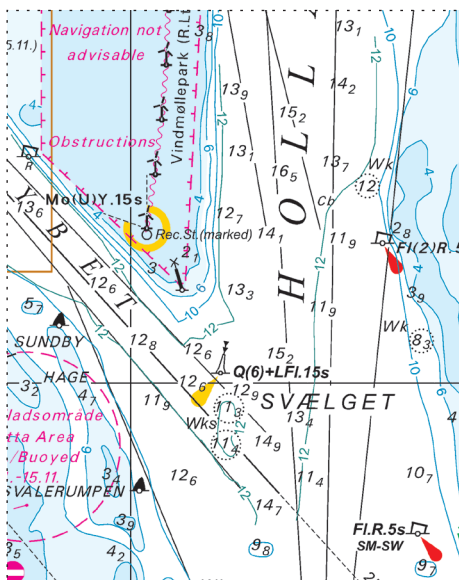
(22/422 2022)

Udsnit kort / Block chart 132



Søkortrettelser / Chart Corrections 21/226 2022

Udsnit kort / Block chart 133



Søkortrettelser / Chart Corrections 21/227 2022