



# SØKORTRETTELSER

## DANISH CHART CORRECTIONS

29  
2022

Rettelse nr. / Correction no. 284 - 287

Kort / Chart	Rettelse nr. / Correction no.	Kort / Chart	Rettelse nr. / Correction no.
132 (INT 1332)	284	141 (INT 1370)	286
133 (INT 1333)	285	145 (INT 1371)	287

### Søkortrettelser / Danish Chart Corrections

på / via  
[www.gst.dk](http://www.gst.dk)

Søkortrettelser indeholder de officielle rettelser til danske og grønlandske søkort.  
Oplysningerne i parentes efter rettelserne refererer til EFS (nr./løbenr. år) eller anden kilde.  
*Chart Corrections contains the official corrections to Danish and Greenland charts.  
The figures in brackets after the corrections refer to EFS (no./serial no. year) or other source.*

Ophavsret  
Geodatastyrelsen har ophavsret til sine søkort, havneplaner og nautiske publikationer. Geodatastyrelsens ophavsret omfatter også enhver rettelse af dette materiale som angivet i nærværende publikation.  
Ophavsretten omfatter enhver hel eller delvis gengivelse af materialet, herunder ved kopiering og tilgængeliggørelse i oprindelig eller ændret form.  
Rettelserne i nærværende publikation må benyttes af den enkelte sejler/navigatør med henblik på opdatering/rettelse af vedkommendes retmæssige eksemplarer af søkort, havneplaner og nautiske publikationer fra Geodatastyrelsen.  
Al øvrig benyttelse af rettelserne i nærværende publikation kræver en forudgående skriftlig tilladelse fra Geodatastyrelsen. Anmodning herom sendes til [gst@gst.dk](mailto:gst@gst.dk).

Copyright  
*All nautical charts, harbour charts and nautical publications published by the Danish Geodata Agency are protected by copyright. The Danish Geodata Agency's copyright includes any and all corrections to these charts and publications, including the contents of this publication.  
The distribution of any partial or complete copy of the above-named charts, publications and corrections, whether by copying or by release of their contents in original or revised form, is prohibited.  
The corrections in this publication are permitted for use by individual mariners or navigators in updating or correcting their legal copies of nautical charts, harbour charts and nautical publications published by the Danish Geodata Agency.  
Any other use of the contents of this publication requires entry into a written contract with the Danish Geodata Agency. Requests for such contract entry can be sent to [gst@gst.dk](mailto:gst@gst.dk).*

**Rettelse nr. /  
Correction no.**

Kort / Chart

<b>284</b> 132 (INT 1332)	<b>Svælget</b> Tilføj medfølgende udsnit <i>Insert accompanying block</i>		55°40,00'N 012°40,00'E  (29/568 2022)
<b>285</b> 133 (INT 1333)	<b>Svælget</b> Tilføj medfølgende udsnit <i>Insert accompanying block</i>		55°40,24'N 012°40,48'E  (29/568 2022)
<b>286</b> 141 (INT 1370)	<b>Kerteminde Bugt W</b> Ret fra / <i>Amend from</i>  til / <i>to</i>	Lts  Lt	55°27,376'N 010°40,305'E    (29/556 2022)
<b>287</b> 145 (INT 1371) <i>Plan A</i>	<b>Kalundborg</b> Tilføj medfølgende udsnit <i>Insert accompanying block</i>		55°40,51'N 011°04,69'E  (28/547 2022)

---

**HAVNEOPLYSNINGER**

[www.danskehavnelods.dk](http://www.danskehavnelods.dk)

---

**Gisseløre Lystbådehavn**

Plan er opdateret.

(28/547 2022)

**Marselisborg Lystbådehavn**

Anmærkning er tilføjet.

(30/579 2022)

**Jernbanebroen over Limfjorden**

Anmærkning er opdateret.

(30/578 2022)

**Mellerup Lystbådehavn**

Afsnittene Dybder, Største skibe, Fartbegrænsning og Særlige bestemmelser er opdateret. Afsnittet Havneområde er tilføjet. Plan er opdateret.

(26/508 2022)

**Kalundborg Havn**

Plan er opdateret.

(28/547 2022)

**Nørresundby Lystbådehavn**

Anmærkning er opdateret.

(30/578 2022)

**Kerteminde Havn**

Plan er opdateret.

(29/555 og 556 2022)

**Sallingsundbroen**

Anmærkning er udtaget.

(30/583 2022)

**Kong Frederik IX's Bro**

Anmærkning er opdateret.

(30/576 2022)

**Københavns Havn**

Anmærkninger er tilføjet. Anmærkning er udtaget.

(29/563, 564 og 566 2022)

**Aalborg Havn**

Anmærkning er opdateret.

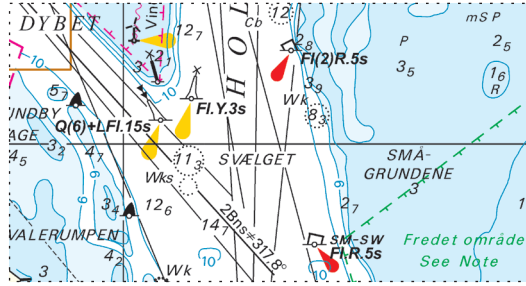
(30/578 2022)

**Limfjordsbroen**

Anmærkning er opdateret.

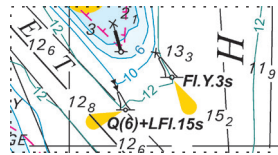
(30/578 2022)

Udsnit kort / Block chart 132



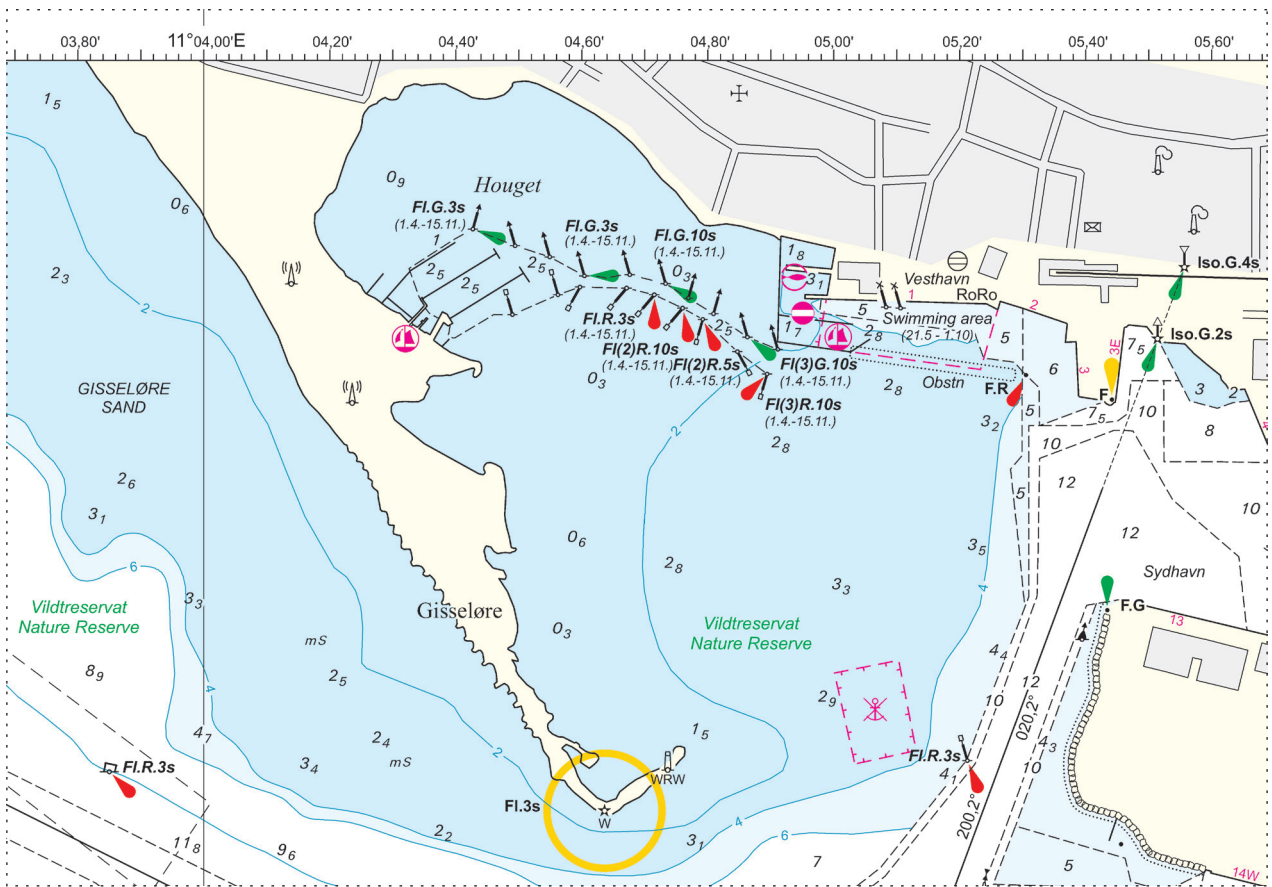
Søkortrettelser / Chart Corrections 29/284 2022

Udsnit kort / Block chart 133



Søkortrettelser / Chart Corrections 29/285 2022

Udsnit kort / Block chart 145 plan A



Søkortrettelser / Chart Corrections 29/287 2022