



# SØKORTRETTELSER

## DANISH CHART CORRECTIONS

46  
2022

Rettelse nr. / Correction no. 455 - 456

Kort / Chart	Rettelse nr. / Correction no.	Kort / Chart	Rettelse nr. / Correction no.
93 (INT 1044)	455	190	456

### Søkortrettelser / Danish Chart Corrections

på / via  
[www.gst.dk](http://www.gst.dk)

Søkortrettelser indeholder de officielle rettelser til danske og grønlandske søkort.  
Oplysningerne i parentes efter rettelserne refererer til EFS (nr./løbenr. år) eller anden kilde.  
*Chart Corrections contains the official corrections to Danish and Greenland charts.  
The figures in brackets after the corrections refer to EFS (no./serial no. year) or other source.*

Ophavsret  
Geodatastyrelsen har ophavsret til sine søkort, havneplaner og nautiske publikationer. Geodatastyrelsens ophavsret omfatter også enhver rettelse af dette materiale som angivet i nærværende publikation.  
Ophavsretten omfatter enhver hel eller delvis gengivelse af materialet, herunder ved kopiering og tilgængeliggørelse i oprindelig eller ændret form.  
Rettelserne i nærværende publikation må benyttes af den enkelte sejler/navigatør med henblik på opdatering/rettelse af vedkommendes retmæssige eksemplarer af søkort, havneplaner og nautiske publikationer fra Geodatastyrelsen.  
Al øvrig benyttelse af rettelserne i nærværende publikation kræver en forudgående skriftlig tilladelse fra Geodatastyrelsen. Anmodning herom sendes til [gst@gst.dk](mailto:gst@gst.dk).

Copyright  
*All nautical charts, harbour charts and nautical publications published by the Danish Geodata Agency are protected by copyright. The Danish Geodata Agency's copyright includes any and all corrections to these charts and publications, including the contents of this publication.  
The distribution of any partial or complete copy of the above-named charts, publications and corrections, whether by copying or by release of their contents in original or revised form, is prohibited.  
The corrections in this publication are permitted for use by individual mariners or navigators in updating or correcting their legal copies of nautical charts, harbour charts and nautical publications published by the Danish Geodata Agency.  
Any other use of the contents of this publication requires entry into a written contract with the Danish Geodata Agency. Requests for such contract entry can be sent to [gst@gst.dk](mailto:gst@gst.dk).*

---

**Rettelse nr. /**  
**Correction no.**

Kort / Chart

---

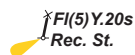
**455**

93 (INT 1044)

**Lille Fisker Banke SE**

Ref.: Søkortrettelser / Chart Corrections 344/36 2022

Udtag / Delete



56°16,465'N 006°33,606'E

(46/978 2022)

---

**456**

190

**Sandhage**

**Korrektion / Correction**

Ref.: Søkortrettelser / Chart Corrections 452/45 2022

Tilføj medfølgende udsnit

*Insert accompanying block*

55°06,80'N 012°13,80'E

(46/965 2022)

---

**HAVNEOPLYSNINGER**

[www.danskehavnelods.dk](http://www.danskehavnelods.dk)

---

**Hals Havn**

Afsnittet Havnekontor er opdateret.

*(Aalborg Kommune, 15. november 2022)*

**Nakskov Havn**

Anmærkning er tilføjet.

*(47/994 2022)*

**Hov Havn (Hou Havn)**

Anmærkning er udtaget. Plan er opdateret.

*(46/972 2022)*

**Nykøbing Mors Havn**

Anmærkning er tilføjet.

*(46/979 2022)*

**Jernbanebroen over Limfjorden**

Anmærkning er tilføjet.

*(46/980 2022)*

**Oddesundbroen**

Anmærkning er tilføjet.

*(47/986 2022)*

**Langø Havn**

Anmærkning er udtaget.

*(46/971 2022)*

**Odins Bro**

Anmærkning er udtaget.

*(GST, 21. november 2022)*

**Limfjordsbroen**

Anmærkning er tilføjet.

*(46/980 2022)*

**Rantzausminde Lystbådehavn**

Anmærkning er tilføjet.

*(46/977 2022)*

**Marstal Havn**

Anmærkning er tilføjet.

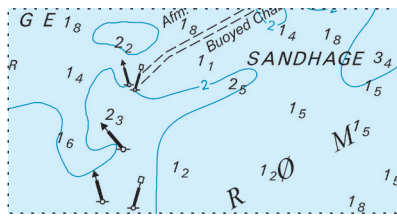
*(46/976 2022)*

**Aalborg Havn**

Anmærkning er tilføjet.

*(46/980 2022)*

Udsnit kort / Block chart 190



Søkortrettelser / Chart Corrections 46/456 2022