



SØKORTRETTELSE

DANISH CHART CORRECTIONS

48
2022

Rettelse nr. / Correction no. 466 - 476

Kort / Chart	Rettelse nr. / Correction no.	Kort / Chart	Rettelse nr. / Correction no.
92 (INT 1300)	466	114 (INT 1377)	471
93 (INT 1044)	467	123	472,
100	468	151 (INT 1375)	473, 474, 475
101	469, 470	1353	476

Søkortrettelser / Danish Chart Corrections

på / via
www.gst.dk

Søkortrettelser indeholder de officielle rettelser til danske og grønlandske søkort.
Oplysningerne i parentes efter rettelserne refererer til EFS (nr./løbenr. år) eller anden kilde.
Chart Corrections contains the official corrections to Danish and Greenland charts.
The figures in brackets after the corrections refer to EFS (no./serial no. year) or other source.

Ophavsret
Geodatastyrelsen har ophavsret til sine søkort, havneplaner og nautiske publikationer. Geodatastyrelsens ophavsret omfatter også enhver rettelse af dette materiale som angivet i nærværende publikation.
Ophavsretten omfatter enhver hel eller delvis gengivelse af materialet, herunder ved kopiering og tilgængeliggørelse i oprindelig eller ændret form.
Rettelserne i nærværende publikation må benyttes af den enkelte sejler/navigatør med henblik på opdatering/rettelse af vedkommendes retmæssige eksemplarer af søkort, havneplaner og nautiske publikationer fra Geodatastyrelsen.
Al øvrig benyttelse af rettelserne i nærværende publikation kræver en forudgående skriftlig tilladelse fra Geodatastyrelsen. Anmodning herom sendes til gst@gst.dk.

Copyright
All nautical charts, harbour charts and nautical publications published by the Danish Geodata Agency are protected by copyright. The Danish Geodata Agency's copyright includes any and all corrections to these charts and publications, including the contents of this publication.
The distribution of any partial or complete copy of the above-named charts, publications and corrections, whether by copying or by release of their contents in original or revised form, is prohibited.
The corrections in this publication are permitted for use by individual mariners or navigators in updating or correcting their legal copies of nautical charts, harbour charts and nautical publications published by the Danish Geodata Agency.
Any other use of the contents of this publication requires entry into a written contract with the Danish Geodata Agency. Requests for such contract entry can be sent to gst@gst.dk.

Rettelse nr. /
Correction no.

Kort / Chart

466	Hätteberget S		
92 (INT 1300)	Tilføj / Insert	++	57°49,84'N 011°22,89'E
			(Ufs, 929/17037 2022)

467	Dogger Tail End N		
93 (INT 1044)	Tilføj / Insert		55°37,56'N 004°05,91'E
			(GST, 29. november 2022)

468	Hätteberget S		
100	Tilføj / Insert	++	57°49,84'N 011°22,89'E
			(Ufs, 929/17037 2022)

469	Hätteberget S		
101	Tilføj / Insert	++	57°49,84'N 011°22,89'E
			(Ufs, 929/17037 2022)

470	Stensnæs Flak		
101	Tilføj medfølgende udsnit Insert accompanying block		57°13,50'N 010°32,60'E
			(GST, 4. december 2022)

471	Båring Vig		
114 (INT 1377)	Tilføj imellem 1) - 4) Insert between 1) - 4)		1) 55°31,270'N 009°55,900'E 2) 55°31,420'N 009°56,170'E 3) 55°31,380'N 009°56,240'E 4) 55°31,230'N 009°55,960'E 5) 55°31,270'N 009°55,900'E
			(48/1025 2022)

472	Stensnæs Flak		
123	Tilføj medfølgende udsnit Insert accompanying block		57°13,26'N 010°32,69'E
	Tilføj medfølgende note LAVVANDEDE OMRÅDER i titelfelt Insert accompanying note SHOAL AREAS in title block		
			(GST, 4. december 2022)

473	Båring Vig		
151 (INT 1375)	Tilføj imellem 1) - 4) Insert between 1) - 4)		1) 55°31,270'N 009°55,900'E 2) 55°31,420'N 009°56,170'E 3) 55°31,380'N 009°56,240'E 4) 55°31,230'N 009°55,960'E 5) 55°31,270'N 009°55,900'E



(48/1025 2022)

474	Årø Sund W		
151 (INT 1375)	Tilføj imellem 1) - 4) Insert between 1) - 4)		1) 55°13,540'N 009°42,650'E 2) 55°13,470'N 009°43,010'E 3) 55°13,420'N 009°42,980'E 4) 55°13,480'N 009°42,620'E 5) 55°13,540'N 009°42,650'E

(48/1027 2022)

475	Tybrind Vig		
151 (INT 1375)	Tilføj imellem 1) - 4) Insert between 1) - 4)		1) 55°23,200'N 009°47,660'E 2) 55°23,380'N 009°47,860'E 3) 55°23,350'N 009°47,940'E 4) 55°23,170'N 009°47,740'E 5) 55°23,200'N 009°47,660'E

(48/1029 2022)

476	Qinngorput (Malenebugt) N		
1353	Ref.: Søkortrettelser / Chart Corrections 31/361 2021		
	Udtag på 1) - 3) / Delete in 1) - 3)	Mast 	1) 64°10,663'N 051°42,306'W 2) 64°10,735'N 051°42,051'W 3) 64°10,851'N 051°41,641'W
	Udtag imellem 1) - 3) Delete between 1) - 3)		

(Nukissiorfiit (Energiforsyningen i Grønland), 25. oktober 2022)

HAVNEOPLYSNINGER

www.danskehavnelods.dk

Fredericia Lystbådehavn

Plan er opdateret.

(GST, 1. december 2022)

Marstal Havn

Anmærkning er opdateret.

(48/1022 2022)

Inderhavnsbroen

Anmærkning er udtaget.

(48/1031 2022)

Vordingborg Nordhavn

Afsnittet Havneområde er opdateret. Plan er opdateret.

(GST, 30. november 2022)

Kerteminde Havn

Plan er opdateret.

(48/1017 2022)

UDGIVELSER / PUBLICATIONS
Nye udgaver er udkommet / New editions published

Kort / Chart	Titel og bemærkninger / Title and remarks	Skala / Scale	Udgave Edition
109 (INT 1449)	Limfjorden, Mors- Løgstør Ⓐ Nykøbing Mors Ⓑ Sallingsundbroen Gennemsejlingsfag Ⓒ Virksund	1:75 000 1:9 000 1:8 000 1:9 000	7 2022
Kortet er udgivet primo december 2022. Tidligere udgave af kortet er annulleret. Den nye udgave indeholder generel opdatering.			
<i>The chart was published at the beginning of December 2022. The former edition of the chart is cancelled. The new edition includes general updates.</i>			
144	Nakskov Fjord Ⓐ Nakskov Ⓑ Hellenæs Syd Ⓒ Eneøje Syd	1:20 000 1:10 000 1:5 000 1:5 000	7 2022
Kortet er udgivet primo december 2022. Tidligere udgave af kortet er annulleret. Den nye udgave indeholder generel opdatering.			
<i>The chart was published at the beginning of December 2022. The former edition of the chart is cancelled. The new edition includes general updates.</i>			

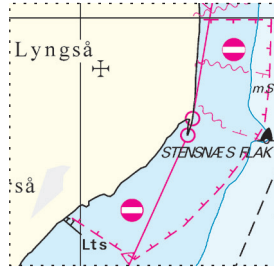
UDGIVELSER / PUBLICATIONS**Nye udgaver udkommer / New editions to be published**

Kort / Chart	Titel og bemærkninger / Title and remarks	Skala / Scale	Udgave Edition
111	Randers Fjord	1:30 000	11 2022
(INT 1381)	Ⓐ Randers	1:8 000	
	Ⓑ Udbyhøj	1:5 000	
	Ⓒ Kæften	1:10 000	

Kortet forventes udgivet ultimo december 2022. Med udgivelsen vil tidligere udgave af kortet blive annulleret.

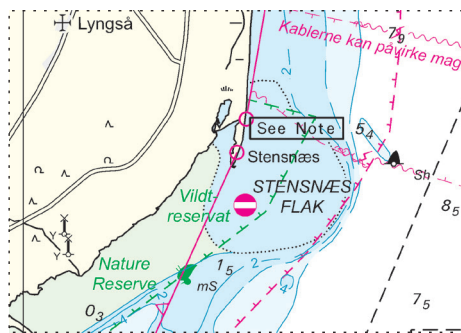
The chart is scheduled for publication at the end of December 2022. On publication the former edition of the chart will be cancelled.

Udsnit kort / Block chart 101



Søkortrettelser / Chart Corrections 48/470 2022

Udsnit kort / Block chart 123



Søkortrettelser / Chart Corrections 48/472 2022

Udsnit kort / Block chart 123

LAVVANDEDE OMRÅDER

I kortet findes områder, hvor de viste dybder stammer fra ældre søopmåling. I visse af disse områder er det ved hjælp af ortofoto konstateret, at betydelig sandvanding har ført til mindre dybder, end søopmålingen angiver. Ny søopmåling kan pga. de lave vanddybder ikke foretages. Grundet denne usikkerhed er dybdeinformationen udtaget i disse områder.

SHOAL AREAS

In some areas of this chart the depth information has been derived from older surveys, recent orthoimagery has identified several areas where considerable sand migration has resulted in significant reduction of depth than indicated by older surveys. Due to the uncertainty of the depths over these shoal areas and until new surveys can be made, depth information within these areas has been omitted.

Søkortrettelser / Chart Corrections 48/472 2022