



# SØKORTRETTELSE

## DANISH CHART CORRECTIONS

6  
2023

Rettelse nr. / Correction no.

28 - 37

Kort / Chart	Rettelse nr. / Correction no.	Kort / Chart	Rettelse nr. / Correction no.
94 (INT 1411)	28	133 (INT 1333)	34
101	29	151 (INT 1375)	35
103 (INT 1303)	30	152 (INT 1373)	36
104	31, 32	198	37
132 (INT 1332)	33		

### Søkortrettelser / Danish Chart Corrections

på / via  
[www.gst.dk](http://www.gst.dk)

Søkortrettelser indeholder de officielle rettelser til danske og grønlandske søkort.  
Oplysningerne i parentes efter rettelserne refererer til EFS (nr./løbenr. år) eller anden kilde.  
*Chart Corrections contains the official corrections to Danish and Greenland charts.  
The figures in brackets after the corrections refer to EFS (no./serial no. year) or other source.*

#### Ophavsret

Geodatastyrelsen har ophavsret til sine søkort, havneplaner og nautiske publikationer. Geodatastyrelsens ophavsret omfatter også enhver rettelse af dette materiale som angivet i nærværende publikation.  
Ophavsretten omfatter enhver hel eller delvis gengivelse af materialet, herunder ved kopiering og tilgængeliggørelse i oprindelig eller ændret form.  
Rettelserne i nærværende publikation må benyttes af den enkelte sejler/navigatør med henblik på opdatering/rettelse af vedkommendes retmæssige eksemplarer af søkort, havneplaner og nautiske publikationer fra Geodatastyrelsen.  
Al øvrig benyttelse af rettelserne i nærværende publikation kræver en forudgående skriftlig tilladelse fra Geodatastyrelsen. Anmodning herom sendes til [gst@gst.dk](mailto:gst@gst.dk).

#### Copyright


*All nautical charts, harbour charts and nautical publications published by the Danish Geodata Agency are protected by copyright. The Danish Geodata Agency's copyright includes any and all corrections to these charts and publications, including the contents of this publication.  
The distribution of any partial or complete copy of the above-named charts, publications and corrections, whether by copying or by release of their contents in original or revised form, is prohibited.  
The corrections in this publication are permitted for use by individual mariners or navigators in updating or correcting their legal copies of nautical charts, harbour charts and nautical publications published by the Danish Geodata Agency.  
Any other use of the contents of this publication requires entry into a written contract with the Danish Geodata Agency. Requests for such contract entry can be sent to [gst@gst.dk](mailto:gst@gst.dk).*

**Rettelse nr. /  
Correction no.**

Kort / Chart

<b>28</b> 94 (INT 1411)	<b>Slugen</b> Tilføj medfølgende udsnit <i>Insert accompanying block</i>	55°31,19'N 007°54,93'E
----------------------------	--	------------------------


(GST, 10. februar 2023)

<b>29</b> 101	<b>Djupa Rännan</b> Tilføj på 1) - 3) / <i>Insert on 1) - 3)</i>		1) 57°46,34'N 011°07,86'E 2) 57°48,62'N 011°08,55'E 3) 57°48,65'N 011°04,56'E
------------------	---	--	---

(Ufs, 900/16546 2022)

<b>30</b> 103 (INT 1303)	<b>Søndre Stenrøn SW</b> Tilføj medfølgende udsnit <i>Insert accompanying block</i>	55°01,62'N 009°53,85'E
-----------------------------	---	------------------------

(06/108 2023)

<b>31</b> 104	<b>Kriegers Flak</b> Tilføj på 1) - 16) / <i>Insert on 1) - 16)</i>		1) 55°13,661'N 012°41,412'E 2) 55°06,487'N 012°42,286'E 3) 55°08,336'N 012°47,194'E 4) 55°10,065'N 012°42,655'E 5) 55°06,311'N 012°55,219'E 6) 55°06,910'N 012°33,092'E 7) 55°13,924'N 012°33,578'E 8) 55°02,751'N 012°40,092'E 9) 54°51,512'N 012°44,337'E 10) 54°55,127'N 012°56,885'E 11) 54°53,611'N 012°55,040'E 12) 54°54,023'N 012°46,848'E 13) 54°54,114'N 012°40,362'E 14) 54°51,618'N 012°55,035'E 15) 54°58,292'N 012°56,632'E 16) 54°48,540'N 012°40,057'E
------------------	--	--	---

(07/144 2023)

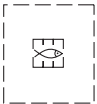
<b>32</b> 104	<b>Drogden</b> Ref.: Søkortrettelser / <i>Chart Corrections 04/014 2023</i>  Ret fra / <i>Amend from</i>  til / <i>to</i>	Afm.rende / <i>Buoyed</i> Channel 7,9m  Afm.rende / <i>Buoyed</i> Channel 8m	55°35,17'N 012°41,67'E
------------------	--	--	------------------------

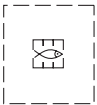
(06/139 2023 og

KDI, 10. februar 2023)

<b>33</b>	<b>Drogden</b>		
132 (INT 1332)	Ref.: Søkortrettelser / Chart Corrections 04/017 2023		1) 55°37,27'N 012°41,78'E
	Ret på 1) fra / Amend in 2) from	Rende 7,9m	2) 55°34,30'N 012°42,19'E
	til / to	Rende 8m	
	Ret på 2) fra / Amend in 2) from	Channel 7,9m	
	til / to	Channel 8m	
			(06/139 2023 og KDI, 10. februar 2023)

<b>34</b>	<b>Drogden</b>		
133 (INT 1333)	Ref.: Søkortrettelser / Chart Corrections 04/018 2023		1) 55°37,08'N 012°41,78'E
	Ret på 1) fra / Amend in 2) from	Rende 7,9m	2) 55°33,67'N 012°42,28'E
	til / to	Rende 8m	
	Ret på 2) fra / Amend in 2) from	Channel 7,9m	
	til / to	Channel 8m	
			(06/139 2023 og KDI, 10. februar 2023)

<b>35</b>	<b>Søndre Stenrøn SW</b>		
151 (INT 1375)	Udtag havbrug mellem 1) - 5) Delete Marine farm between 1) - 5)		Afm. Bouyed.
			1) 55°01,872'N 009°53,865'E
			2) 55°01,672'N 009°54,385'E
			3) 55°01,532'N 009°54,245'E
			4) 55°01,722'N 009°53,665'E
			5) 55°01,872'N 009°53,865'E
			(06/108 2023)

<b>36</b>	<b>Søndre Stenrøn SW</b>		
152 (INT 1373)	Tilføj havbrug mellem 1) - 5) Insert Marine farm between 1) - 5)		Afm. Bouyed.
			1) 55°01,872'N 009°53,865'E
			2) 55°01,672'N 009°54,385'E
			3) 55°01,532'N 009°54,245'E
			4) 55°01,722'N 009°53,665'E
			5) 55°01,872'N 009°53,865'E
			(06/108 2023)

37

**Faxe Bugt E**

198

Tilføj på 1) - 9) / *Insert on 1) - 9)*

- 1) 55°13,661'N 012°41,412'E
- 2) 55°06,487'N 012°42,286'E
- 3) 55°10,065'N 012°42,655'E
- 4) 55°06,910'N 012°33,092'E
- 5) 55°13,924'N 012°33,578'E
- 6) 55°02,751'N 012°40,092'E
- 7) 54°51,512'N 012°44,337'E
- 8) 54°54,114'N 012°40,362'E
- 9) 54°48,540'N 012°40,057'E

*(07/144 2023)*

## HAVNEOPLYSNINGER

[www.danskehavnelods.dk](http://www.danskehavnelods.dk)

### Avedøreværkets Havn

Anmærkning er tilføjet.

(07/142 2023)

### Nakskov Havn

Anmærkninger er udtaget.

(06/136 2023 og GST, 14. februar 2023)

### Equinor Oliepier

Anmærkning er opdateret.

(06/138 2023)

### Oddesundbroen

Anmærkning er opdateret.

(06/128 2023)

### Farø-Falsterbroen

Anmærkning er tilføjet.

(06/124 2023)

### Odense Havn

Anmærkning er tilføjet.

(06/130 2023)

### Femø Havn

Anmærkning er tilføjet.

(07/150 2023)

### Rønnerhavnen

Anmærkning er tilføjet.

(06/119 2023)

### Hornbæk Havn

Afsnittene Største skibe og Havnekontor er opdateret.  
Plan er opdateret.

(Hornbæk Havn, 1. december 2022)

### Sjælland - Farøbroen

Anmærkning er tilføjet.

(06/125 2023)

### Kalundborg Asnæs Havn

Anmærkning er opdateret. Anmærkning er udtaget.

(06/138 2023 og GST, 14. februar 2023)

### Storebæltsbroen (Østbroen)

Anmærkning er tilføjet.

(06/121 2023)

### Kalundborg Havn

Anmærkning er opdateret. Anmærkning er udtaget.

(06/138 2023 og GST, 10. februar 2023)

### Strynø Havn

Plan er opdateret.

(GST, 14. februar 2023)

### Kolding Lystbådehavn

Anmærkning er tilføjet.

(07/143 2023)

### Thorsminde Havn

Afsnittet Største skibe er opdateret.

(Thorsminde Havn, 10. februar 2023)

### Kronprins Frederiks Bro

Anmærkning er opdateret.

(06/135 og 07/141 2023)

### Aalborg Skudehavn og Vestre Bådehavn

Anmærkning er udtaget.

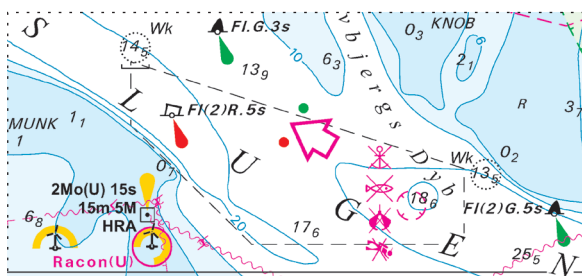
(GST, 13. februar 2023)

### Limfjordsbroen

Anmærkning er opdateret.

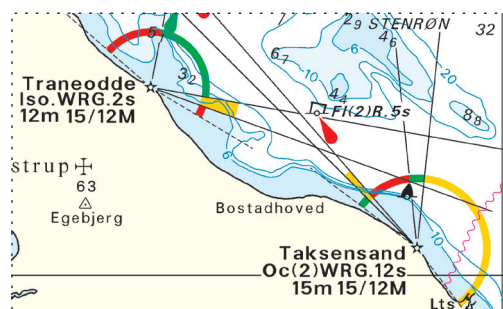
(06/137 2023)

Udsnit kort / Block chart 94



Søkortrettelser / Chart Corrections 6/28 2023

Udsnit kort / Block chart 103



Søkortrettelser / Chart Corrections 6/30 2023