



# SØKORTRETTELSE

## DANISH CHART CORRECTIONS

11  
2023

Rettelse nr. / Correction no. 91 - 98

Kort / Chart	Rettelse nr. / Correction no.	Kort / Chart	Rettelse nr. / Correction no.
103 (INT 1303)	91	189 (INT 1336)	95
108 (INT 1448)	92	1600	96, 97
160	93	1610	98
163	94		

### Søkortrettelser / Danish Chart Corrections

på / via  
[www.gst.dk](http://www.gst.dk)

Søkortrettelser indeholder de officielle rettelser til danske og grønlandske søkort.  
Oplysningerne i parentes efter rettelserne refererer til EFS (nr./løbenr. år) eller anden kilde.  
*Chart Corrections contains the official corrections to Danish and Greenland charts.  
The figures in brackets after the corrections refer to EFS (no./serial no. year) or other source.*

#### Ophavsret

Geodatastyrelsen har ophavsret til sine søkort, havneplaner og nautiske publikationer. Geodatastyrelsens ophavsret omfatter også enhver rettelse af dette materiale som angivet i nærværende publikation.  
Ophavsretten omfatter enhver hel eller delvis gengivelse af materialet, herunder ved kopiering og tilgængeliggørelse i oprindelig eller ændret form.  
Rettelserne i nærværende publikation må benyttes af den enkelte sejler/navigatør med henblik på opdatering/rettelse af vedkommendes retmæssige eksemplarer af søkort, havneplaner og nautiske publikationer fra Geodatastyrelsen.  
Al øvrig benyttelse af rettelserne i nærværende publikation kræver en forudgående skriftlig tilladelse fra Geodatastyrelsen. Anmodning herom sendes til [gst@gst.dk](mailto:gst@gst.dk).

#### Copyright

*All nautical charts, harbour charts and nautical publications published by the Danish Geodata Agency are protected by copyright. The Danish Geodata Agency's copyright includes any and all corrections to these charts and publications, including the contents of this publication.  
The distribution of any partial or complete copy of the above-named charts, publications and corrections, whether by copying or by release of their contents in original or revised form, is prohibited.  
The corrections in this publication are permitted for use by individual mariners or navigators in updating or correcting their legal copies of nautical charts, harbour charts and nautical publications published by the Danish Geodata Agency.  
Any other use of the contents of this publication requires entry into a written contract with the Danish Geodata Agency. Requests for such contract entry can be sent to [gst@gst.dk](mailto:gst@gst.dk).*

**Rettelse nr. /**  
**Correction no.**

Kort / Chart

<b>91</b>	<b>Femern Bælt</b>			
103 (INT 1303)	Tilføj medfølgende udsnit <i>Insert accompanying block</i>			54°35,39'N 011°23,29'E  (GST, 17. marts 2023)
<b>92</b>	<b>Thyborøn Kanal</b>			
108 (INT 1448) Plan A	Udtag på 1) / <i>Delete in 1)</i>	↑	1) 56°41,463'N 008°13,707'E	
	Udtag på 2) / <i>Delete in 2)</i>	↓	2) 56°41,435'N 008°13,728'E	(Thyborøn Havn, 17. marts 2023)
<b>93</b>	<b>Femø Sund</b>			
160	Tilføj medfølgende udsnit <i>Insert accompanying block</i>			54°58,46'N 011°30,65'E  (11/259 2023)
<b>94</b>	<b>Lindstål Rende</b>			
163	Tilføj medfølgende udsnit <i>Insert accompanying block</i>			54°50,00'N 011°47,70'E  (GST, 11. januar 2023)
<b>95</b>	<b>Ystad E</b>			
189 (INT 1336)	Ret fyrkarakter / <i>Amend light description</i>	VQ (occas)		55°26,49'N 013°57,85'E
	til / to	Q W (Occas)		  (Ufs, 915/16826 2022)
<b>96</b>	<b>Karrats Fjord</b>			
1600	Ref.: Søkortrettelser / <i>Chart Corrections 30/291 2022</i>			71°19,96'N 053°53,85'W
	Tilføj medfølgende udsnit <i>Insert accompanying block</i>			  (GST, 17. marts 2023)
<b>97</b>	<b>Umanak Fjord N</b>			
1600	Tilføj medfølgende udsnit <i>Insert accompanying block</i>			71°02,84'N 052°34,95'W  (GST, 17. marts 2023)
<b>98</b>	<b>Påkavså S</b>			
1610	Tilføj medfølgende udsnit <i>Insert accompanying block</i>			71°02,98'N 052°34,98'W  (GST, 17. marts 2023)

---

**HAVNEOPLYSNINGER**

[www.danskehavnelods.dk](http://www.danskehavnelods.dk)

---

**Avedøreværkets Havn**

Anmærkning er udtaget.

(11/269 2023)

**Lohals Havn**

Plan er opdateret.

(10/236 2023)

**Femø Havn**

Anmærkning er udtaget. Plan er opdateret.

(11/259 2023)

**Middelfart Gammel Havn**

Anmærkning er udtaget.

(11/280 2023)

**Hvide Sande Havn**

Anmærkning er tilføjet.

(11/276 2023)

**Thyborøn Havn**

Anmærkninger er udtaget.

(11/265 og 270 2023)

**Københavns Havn**

Anmærkning er udtaget.

(11/278 2023)

**Udbyhøj Lystbådehavn**

Anmærkning er opdateret.

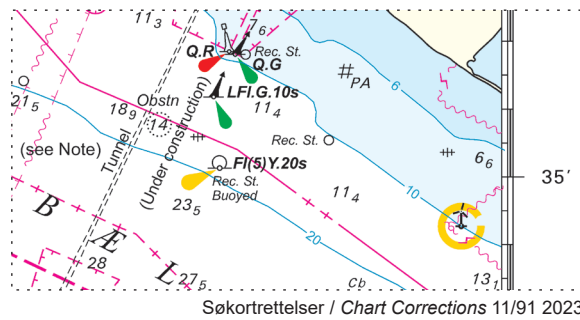
(12/283 2023)

**Lillebæltsbro, E-lige**

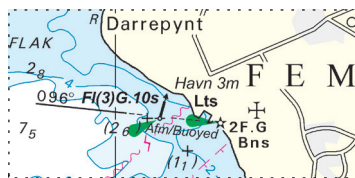
Anmærkning er tilføjet.

(12/284 2023)

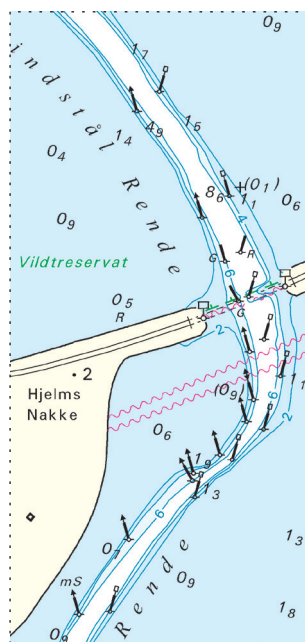
Udsnit kort / Block chart 103



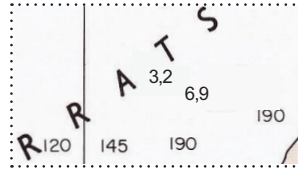
Udsnit kort / Block chart 160



Udsnit kort / Block chart 163

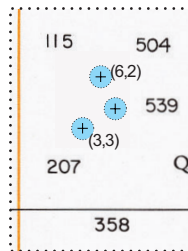


Udsnit kort / Block chart 1600



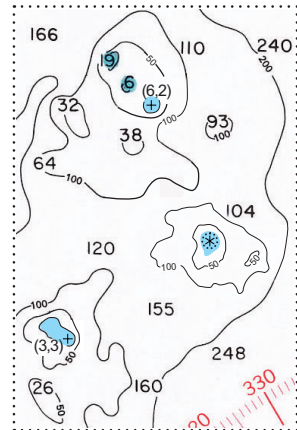
Søkortrettelser / Chart Corrections 11/96 2023

Udsnit kort / Block chart 1600



Søkortrettelser / Chart Corrections 11/97 2023

Udsnit kort / Block chart 1610



Søkortrettelser / Chart Corrections 11/98 2023