



SØKORTRETTELSE

DANISH CHART CORRECTIONS

17
2023

Rettelse nr. / Correction no.

138 - 149

Kort / Chart	Rettelse nr. / Correction no.	Kort / Chart	Rettelse nr. / Correction no.
61	138, 139, 140	142 (INT 1368)	147
92 (INT 1300)	141	189 (INT 1336)	148
93 (INT 1044)	142, 143	1251	149
94 (INT 1411)	144, 145, 146		

Søkortrettelser / Danish Chart Corrections

på / via
www.gst.dk

Søkortrettelser indeholder de officielle rettelser til danske og grønlandske søkort.
Oplysningerne i parentes efter rettelserne refererer til EFS (nr./løbenr. år) eller anden kilde.
Chart Corrections contains the official corrections to Danish and Greenland charts.
The figures in brackets after the corrections refer to EFS (no./serial no. year) or other source.

Ophavsret


Geodatastyrelsen har ophavsret til sine søkort, havneplaner og nautiske publikationer. Geodatastyrelsens ophavsret omfatter også enhver rettelse af dette materiale som angivet i nærværende publikation.
Ophavsretten omfatter enhver hel eller delvis gengivelse af materialet, herunder ved kopiering og tilgængeliggørelse i oprindelig eller ændret form.
Rettelserne i nærværende publikation må benyttes af den enkelte sejler/navigatør med henblik på opdatering/rettelse af vedkommendes retmæssige eksemplarer af søkort, havneplaner og nautiske publikationer fra Geodatastyrelsen.
Al øvrig benyttelse af rettelserne i nærværende publikation kræver en forudgående skriftlig tilladelse fra Geodatastyrelsen. Anmodning herom sendes til gst@gst.dk.



Copyright

All nautical charts, harbour charts and nautical publications published by the Danish Geodata Agency are protected by copyright. The Danish Geodata Agency's copyright includes any and all corrections to these charts and publications, including the contents of this publication.
The distribution of any partial or complete copy of the above-named charts, publications and corrections, whether by copying or by release of their contents in original or revised form, is prohibited.
The corrections in this publication are permitted for use by individual mariners or navigators in updating or correcting their legal copies of nautical charts, harbour charts and nautical publications published by the Danish Geodata Agency.
Any other use of the contents of this publication requires entry into a written contract with the Danish Geodata Agency. Requests for such contract entry can be sent to gst@gst.dk.

Rettelse nr. /
Correction no.

Kort / Chart

138 61	Horns Rev 1 Tilføj / Insert		○ Rec. St.	55°28,400'N 007°52,400'E (17/412 2023)
139 61	Horns Rev 3 Tilføj på 1) - 3) / Insert in 1) - 3)		○ Rec. St.	1) 55°42,888'N 007°36,486'E 2) 55°38,910'N 007°40,350'E 3) 55°42,072'N 007°42,846'E (17/413 2023)
140 61	Horns Rev NE Tilføj på 1) - 5) / Insert in 1) - 5)		<i>Fl(5)Y.20s</i> Rec.St.	1) 55°36,318'N 007°53,106'E 2) 55°44,088'N 007°47,448'E 3) 55°43,038'N 007°51,114'E 4) 55°44,922'N 007°54,060'E 5) 55°42,120'N 008°03,072'E (17/414 2023)
141 92 (INT 1300)	Jammerbugt NW Udtag / Delete		Spoil Ground	57°24,366'N 009°10,712'E (GST, 27. april 2023)
142 93 (INT 1044)	Nordsøen, E-lige del Tilføj medfølgende 2 udsnit Insert accompanying 2 blocks			1) 55°58,28'N 007°37,70'E 2) 55°55,31'N 006°50,89'E (Aarhus Universitetet, 24. april 2023)
143 93 (INT 1044)	Horns Rev 1 Tilføj / Insert		○ Rec. St.	55°28,400'N 007°52,400'E (17/412 2023)
144 94 (INT 1411)	Horns Rev 1 Tilføj / Insert		○ Rec. St.	55°28,400'N 007°52,400'E (17/412 2023)
145 94 (INT 1411)	Horns Rev 3 Tilføj / Insert		○ Rec. St.	55°38,910'N 007°40,350'E (17/413 2023)

146 94 (INT 1411)	Horns Rev E Tilføj / Insert	 FI(5)Y.20s Rec.St.	55°36,318'N 007°53,106'E
(17/414 2023)			
<hr/>			
147 142 (INT 1368)	Onsevig Tilføj medfølgende udsnit Insert accompanying block		54°57,30'N 011°05,00'E
(17/420 2023)			
<hr/>			
148 189 (INT 1336) Plan C	Nexø Erstat plan med medfølgende plan Replace plan by accompanying plan		
(GST, 2. maj 2023)			
<hr/>			
149 1251 Plan D	Kangaarsuk Tilføj / Insert		61°27,662'N 048°59,342'W
(GST, 27. april 2023)			

HAVNEOPLYSNINGER

www.danskehavnelods.dk

Asnæsværkets Havn

Anmærkning er tilføjet.

(17/411 2023)

Stege Havn

Anmærkning er tilføjet.

(17/422 2023)

Kalundborg Havn

Anmærkning er opdateret.

(18/431 2023)

Udbyhøj Lystbådehavn

Anmærkning er opdateret. Plan er opdateret.

(Randers Kommune, 26. april 2023 og GST, 1. maj 2023)

Kronprins Frederiks Bro

Anmærkning er udtaget.

(17/424 2023)

Udbyhøj Syd Lystbådehavn

Plan er opdateret.

(Randers Kommune, 26. april 2023)

Københavns Havn

Anmærkning er tilføjet.

(17/423 2023)

Vordingborg Havn

Anmærkning er opdateret

(18/429 2023)

Marstal Havn.

Anmærkning er udtaget.

(17/415 2023)

Aarhus Havn

Anmærkning er tilføjet.

(18/425 2023)

Nexø Havn

Plan er opdateret.

(GST, 2. maj. 2023)

Aarø Havn

Anmærkning er udtaget.

(18/433 2023)

Rantzausminde Lystbådehavn

Anmærkning er udtaget.

(17/416 2023)

www.gronlandskehavnelods.dk

Paamiut (Frederikshåb)

Afsnittet Besejling er opdateret.

(GST, 26. april 2023)

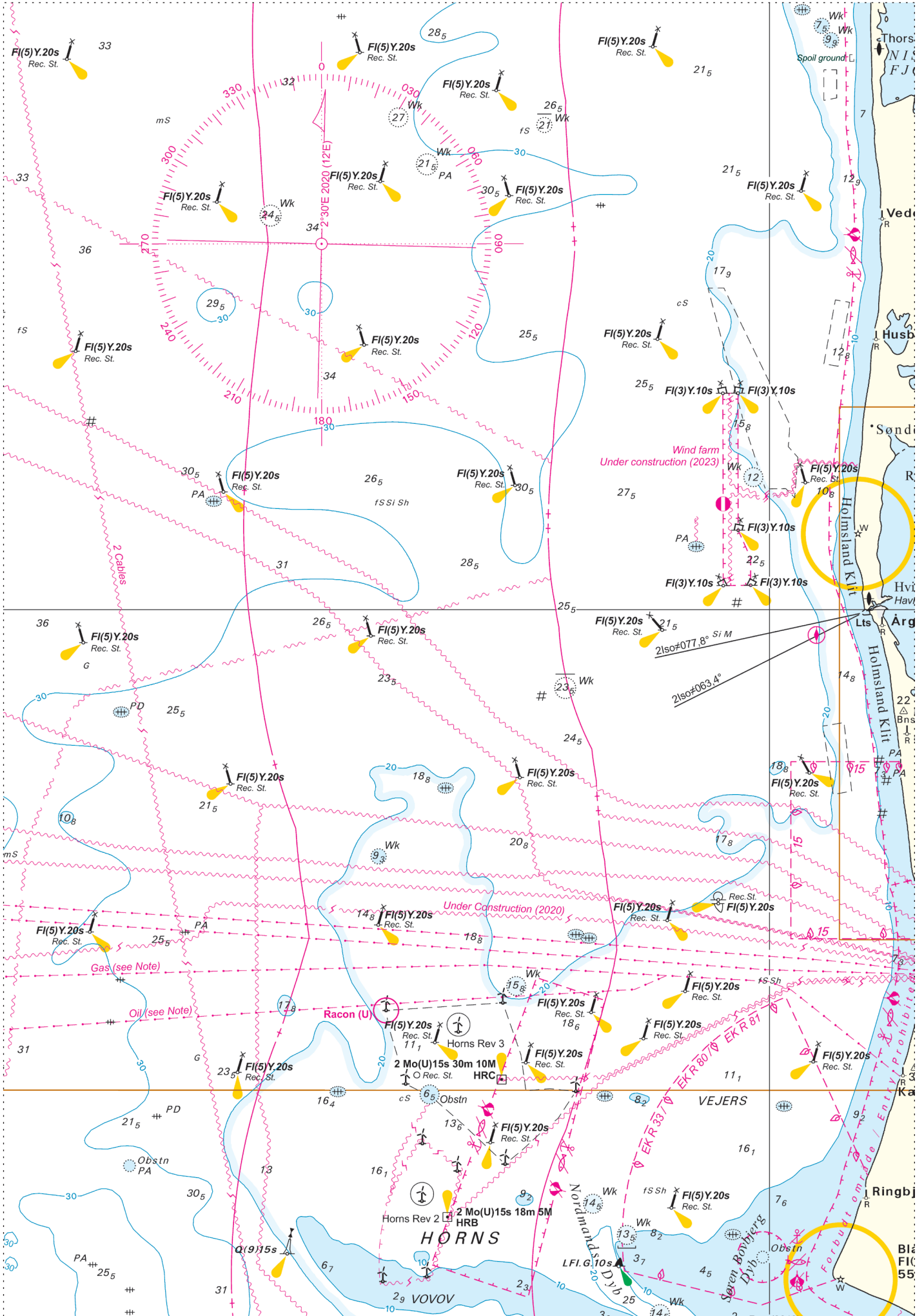
HARBOUR INFORMATION

www.gronlandskehavnelods.dk

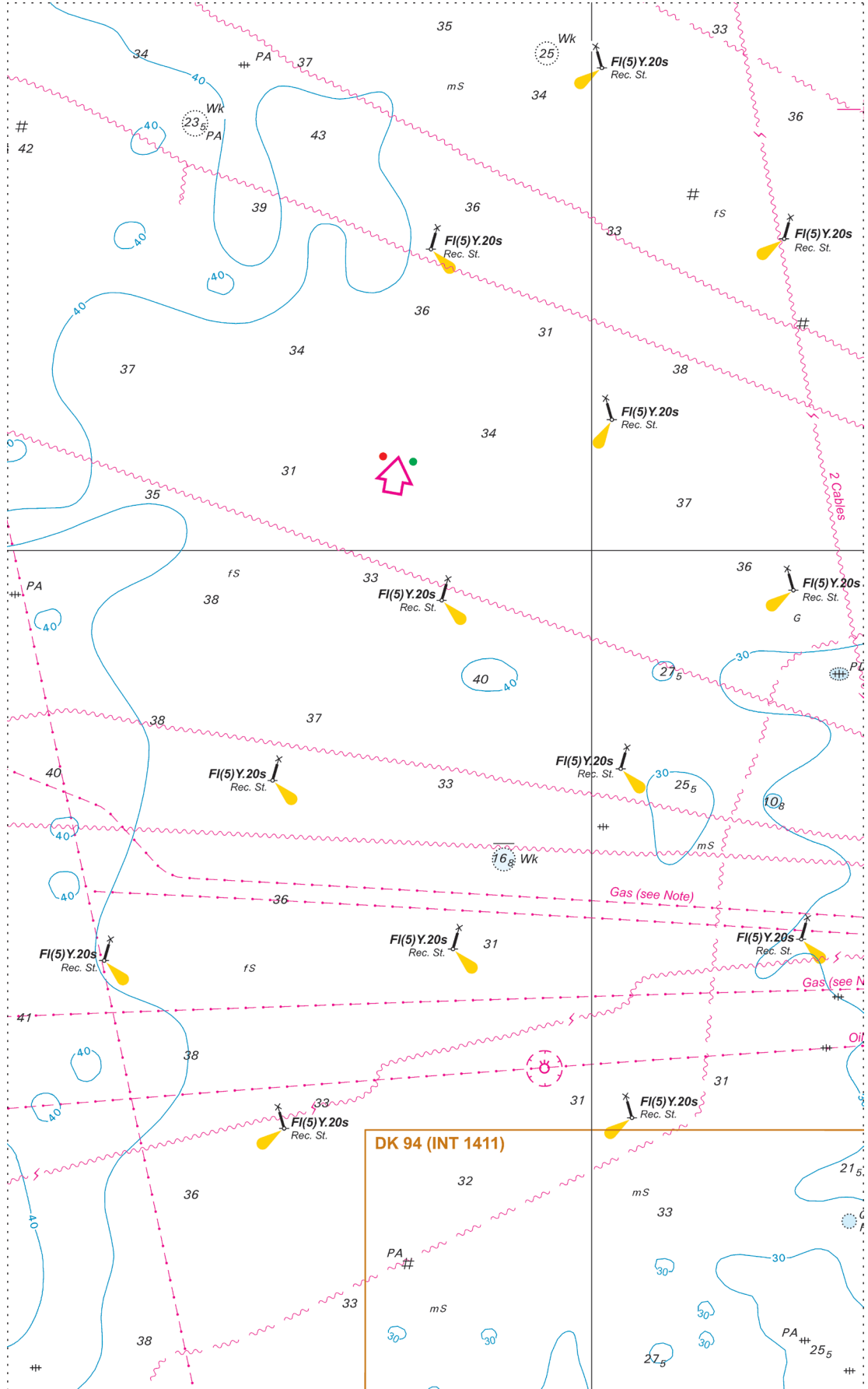
Paamiut (Frederikshåb)

The section Navigation is updated.

(GST, 26. april 2023)

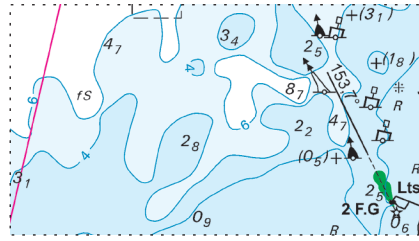


Udsnit kort / Block chart 93, 2-2



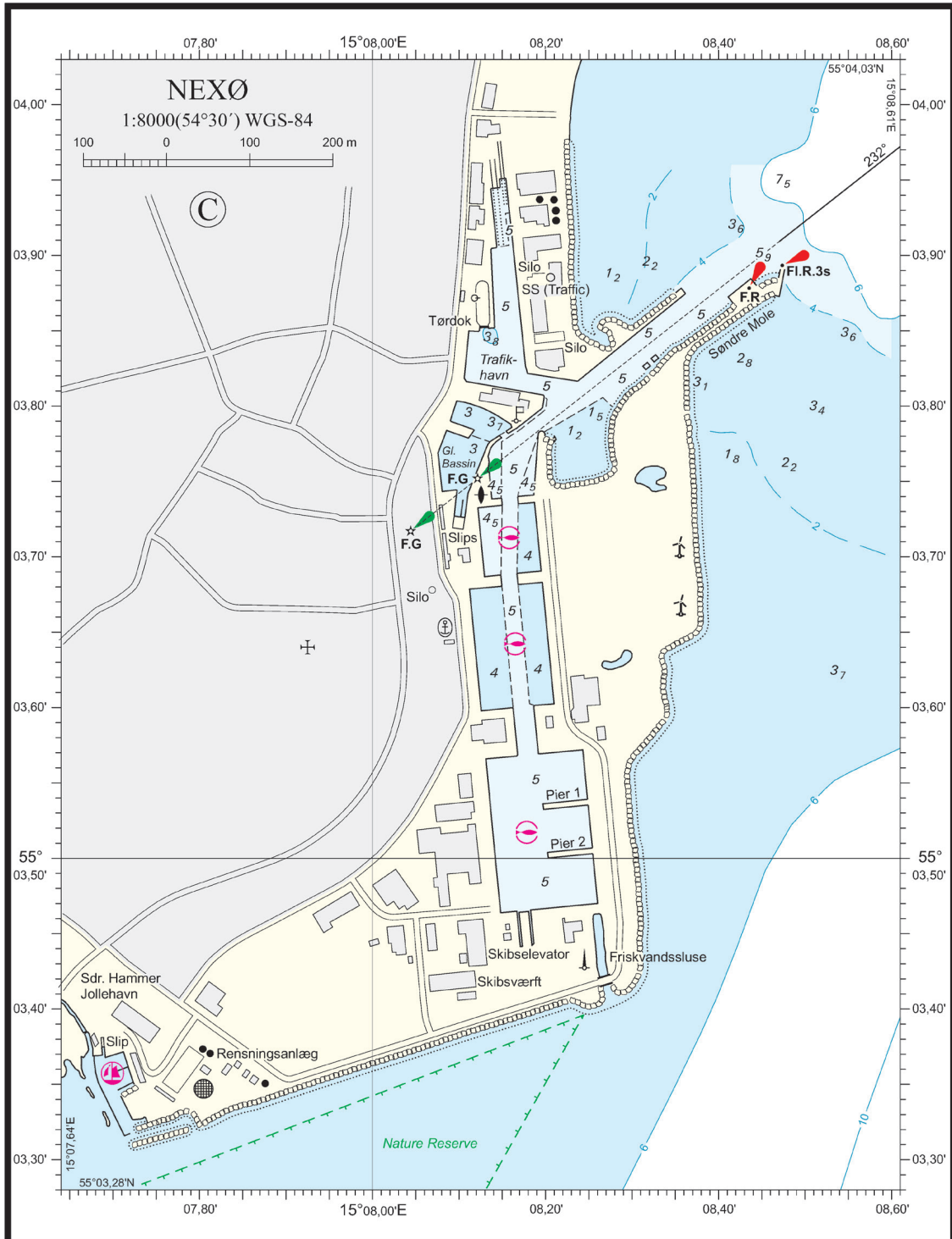
Søkortrettelser / Chart Corrections 17/142 2023

Udsnit kort / Block chart 142



Søkortrettelser / Chart Corrections 17/147 2023

Udsnit kort / Block chart 189 Plan C



Søkortrettelser / Chart Corrections 17/148 2023