



# SØKORTRETTELSE

## DANISH CHART CORRECTIONS

21  
2023

Rettelse nr. / Correction no.

178 - 190

Kort / Chart	Rettelse nr. / Correction no.	Kort / Chart	Rettelse nr. / Correction no.
132 (INT 1332)	178, 179	1451	186
133 INT 1333)	180, 181	1511	187
163	182	1513	188
1103	183	1551	189
1127	184	1552	190
1150	185		

### Søkortrettelser / Danish Chart Corrections

på / via  
[www.gst.dk](http://www.gst.dk)

Søkortrettelser indeholder de officielle rettelser til danske og grønlandske søkort.  
Oplysningerne i parentes efter rettelserne refererer til EFS (nr./løbenr. år) eller anden kilde.  
*Chart Corrections contains the official corrections to Danish and Greenland charts.  
The figures in brackets after the corrections refer to EFS (no./serial no. year) or other source.*

#### Ophavsret

Geodatastyrelsen har ophavsret til sine søkort, havneplaner og nautiske publikationer. Geodatastyrelsens ophavsret omfatter også enhver rettelse af dette materiale som angivet i nærværende publikation.  
Ophavsretten omfatter enhver hel eller delvis gengivelse af materialet, herunder ved kopiering og tilgængeliggørelse i oprindelig eller ændret form.  
Rettelserne i nærværende publikation må benyttes af den enkelte sejler/navigatør med henblik på opdatering/rettelse af vedkommendes retmæssige eksemplarer af søkort, havneplaner og nautiske publikationer fra Geodatastyrelsen.  
Al øvrig benyttelse af rettelserne i nærværende publikation kræver en forudgående skriftlig tilladelse fra Geodatastyrelsen. Anmodning herom sendes til [gst@gst.dk](mailto:gst@gst.dk).

#### Copyright

*All nautical charts, harbour charts and nautical publications published by the Danish Geodata Agency are protected by copyright. The Danish Geodata Agency's copyright includes any and all corrections to these charts and publications, including the contents of this publication.  
The distribution of any partial or complete copy of the above-named charts, publications and corrections, whether by copying or by release of their contents in original or revised form, is prohibited.  
The corrections in this publication are permitted for use by individual mariners or navigators in updating or correcting their legal copies of nautical charts, harbour charts and nautical publications published by the Danish Geodata Agency.  
Any other use of the contents of this publication requires entry into a written contract with the Danish Geodata Agency. Requests for such contract entry can be sent to [gst@gst.dk](mailto:gst@gst.dk).*

**Rettelse nr. /**  
**Correction no.**

Kort / Chart

<b>178</b> 132 (INT 1332)	<b>Saltholm Flak</b> Tilføj / Insert	+	55°41,040'N 012°45,504'E
			(21/487 2023)
<b>179</b> 132 (INT 1332)	<b>Kongedybet S</b> Tilføj medfølgende udsnit Insert accompanying block		55°39,94'N 012°39,56'E
			(19/458 2023)
<b>180</b> 133 (INT 1333)	<b>Saltholm Flak</b> Tilføj / Insert	+	55°41,040'N 012°45,504'E
			(21/487 2023)
<b>181</b> 133 (INT 1333)	<b>Kongedybet S</b> Tilføj medfølgende udsnit Insert accompanying block		55°39,97'N 012°39,56'E
			(19/458 2023)
<b>182</b> 163	<b>Bredningen SW</b> Tilføj på 1) og 2) / Insert in 1) and 2)	⚠ (1.5.-1.10.)	1) 54°42,106'N 011°50,228'E 2) 54°42,241'N 011°49,936'E
			(22/495 2023)
<b>183</b> 1103	<b>Augpilagtoq</b> Tilføj tæt ved <b>Fl.3s.21m 6M</b> Insert close by <b>Fl.3s.21m 6M</b>	(exting)	60°08,784'N 044°17,239'W
			(08/190 2023)
<b>184</b> 1127	<b>Aappilattoq</b> Tilføj tæt ved <b>Fl.W.3s 6M</b> Insert close by <b>Fl.W.3s 6M</b>	(exting)	60°08,831'N 044°17,178'W
			(08/190 2023)
<b>185</b> 1150 Plan G	<b>Aappilattoq</b> Tilføj tæt ved <b>Fl.3s.21m 6M</b> Insert close by <b>Fl.3s.21m 6M</b>	(exting)	60°08,785'N 044°17,235'W
			(08/190 2023)
<b>186</b> 1451 Plan B	<b>Attu W og N</b> Tilføj på 1) og 2) tæt ved <b>F.G</b> Insert in 1) and 2) close by <b>F.G</b>  Tilføj på 3) og 4) ) tæt ved <b>F.R</b> Insert in 3) and 4) close by <b>F.R</b>	(exting)  (exting)	1) 67°56,435'N 053°37,625'W 2) 67°56,456'N 053°37,612'W 3) 67°56,528'N 053°37,319'W 4) 67°56,541'N 053°37,404'W
			(08/196 2023)

<b>187</b> 1511	<b>Godhavn NW</b> Tilføj tæt ved <b>2F.G</b> <i>Insert close by 2F.G</i>	(exting)	69°15,23'N 053°32,66'W  (08/200 2023)
<b>188</b> 1513	<b>Jakobshavn</b> Tilføj tæt ved <b>Iso.R.4s</b> <i>Insert close by Iso.R.4s</i>	(exting)	69°15,20'N 053°32,66'W  (08/197 2023)
<b>189</b> 1551 <i>Plan C</i>	<b>Qeqertarsuaq</b> Tilføj tæt ved <b>F.G.32m 3M</b> <i>Insert close by F.G.32m 3M</i>	(exting)	69°15,218'N 053°32,640'W  (08/200 2023)
<b>190</b> 1552 <i>Plan D</i>	<b>Ilulissat</b> Tilføj på 1) tæt ved <b>Iso.R.4s</b> <i>Insert in 1) close by Iso.R.4s</i>  Tilføj på 2) tæt ved <b>F.R</b> <i>Insert in 2) close by F.R</i>	(exting)  (exting)	1) 69°13,400'N 051°05,490'W 2) 69°13,330'N 051°05,519'W    (08/197 2023)

---

## HAVNEOPLYSNINGER

[www.danskehavnelods.dk](http://www.danskehavnelods.dk)

---

### Dageløkke Lystbådehavn

Anmærkning er udtaget. Plan er opdateret.

(20/472 2023)

### Dronning Alexandrines Bro (Ulvsundbroen)

Anmærkning er opdateret.

(21/490 2023)

### Esbjerg Havn

Anmærkning er udtaget.

(21/491 2023)

### Farø-Falsterbroen

Afsnitet Brotype er tilføjet. Afsnittene Gennemsejlingshøjde, Gennemsejlingsbredde, Afmærkning, Strøm, Besejling, Kabler og Generelle bestemmelser er opdateret.

(17/406 2023)

### Frederikssund Havn

Anmærkning er tilføjet.

(21/494 2023)

### Gisseløre Lystbådehavn.

Anmærkning er udtaget.

(21/488 2023)

### Kalundborg Havn

Afsnittene Ressourcer og Havnekontor er opdateret.

Anmærkning er opdateret.

(Kalundborg Havn, 27. marts 2023 og 21/488 2023)

### Lillebæltsbro, E-lige

Broens navn er ændret til **Ny Lillebæltsbro**.

Anmærkning er opdateret. Afsnitet Brotype, Brolængde, Gennemsejlingsbredde, Strøm, Besejling og Generelle bestemmelser er tilføjet.

Afsnittene Gennemsejlingshøjde, Afmærkning og Kabler er opdateret.

(17/397 2023)

### Rønne Havn

Anmærkning er udtaget.

(GST, 26. maj 2023)

### Sjælland-Farøbroen

Afsnitet Brotype er tilføjet. Afsnittene Gennemsejlingshøjde, Gennemsejlingsbredde, Afmærkning, Strøm, Besejling, Kabler og Generelle bestemmelser er opdateret.

(17/398 2023)

### Skagen Havn

Anmærkning er tilføjet.

(22/496 2023)

---

## HAVNEOPLYSNINGER

[www.gronlandskehavnelods.dk](http://www.gronlandskehavnelods.dk)

---

### Aappilattoq (NAN)

Anmærkning er udtaget. Plan er opdateret.

(08/190 2023)

### Ilulissat (Jakobshavn)

Anmærkning er udtaget. Plan er opdateret.

(08/197 2023)

### Attu

Anmærkning er udtaget. Plan er opdateret.

(08/196 2023)

### Qeqertarsuaq (Godhavn)

Anmærkning er udtaget. Plan er opdateret.

(08/200 2023)

## HARBOUR INFORMATION

[www.gronlandskehavnelods.dk](http://www.gronlandskehavnelods.dk)

---

### Aappilattoq (NAN)

*Notice is deleted. Plan is updated.*

(08/190 2023)

### Ilulissat (Jakobshavn)

*Notice is deleted. Plan is updated.*

(08/197 2023)

### Attu

*Notice is deleted. Plan is updated.*

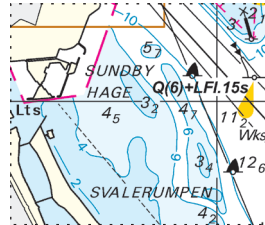
(08/196 2023)

### Qeqertarsuaq (Godhavn)

*Notice is deleted. Plan is updated.*

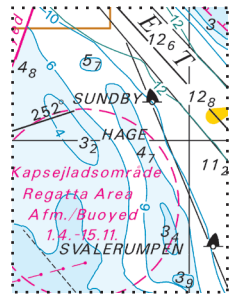
(08/200 2023)

Udsnit kort / Block chart 132



Søkortrettelser / Chart Corrections 21/179 2023

Udsnit kort / Block chart 133



Søkortrettelser / Chart Corrections 21/181 2023