



SØKORTRETTELSE

DANISH CHART CORRECTIONS

22
2023

Rettelse nr. / Correction no.

191 - 209

Kort / Chart	Rettelse nr. / Correction no.	Kort / Chart	Rettelse nr. / Correction no.
103 (INT 1303)	191,192	1129	202, 203
114 (INT 1377)	193,194	1133	204
141 (INT 1370)	195	1150	205
145 (INT 1371)	196	1300	206
151 (INT 1375)	197, 198	1310	207
157	199	1331	208
1128	200, 201	1513	209

Søkortrettelser / Danish Chart Corrections

på / via
www.gst.dk

Søkortrettelser indeholder de officielle rettelser til danske og grønlandske søkort. Oplysningerne i parentes efter rettelserne refererer til EFS (nr./løbenr. år) eller anden kilde.
Chart Corrections contains the official corrections to Danish and Greenland charts. The figures in brackets after the corrections refer to EFS (no./serial no. year) or other source.

Ophavsret

Geodatastyrelsen har ophavsret til sine søkort, havneplaner og nautiske publikationer. Geodatastyrelsens ophavsret omfatter også enhver rettelse af dette materiale som angivet i nærværende publikation. Ophavsretten omfatter enhver hel eller delvis gengivelse af materialet, herunder ved kopiering og tilgængeliggørelse i oprindelig eller ændret form. Rettelserne i nærværende publikation må benyttes af den enkelte sejler/navigatør med henblik på opdatering/rettelse af vedkommendes retmæssige eksemplarer af søkort, havneplaner og nautiske publikationer fra Geodatastyrelsen. Al øvrig benyttelse af rettelserne i nærværende publikation kræver en forudgående skriftlig tilladelse fra Geodatastyrelsen. Anmodning herom sendes til gst@gst.dk.

Copyright

All nautical charts, harbour charts and nautical publications published by the Danish Geodata Agency are protected by copyright. The Danish Geodata Agency's copyright includes any and all corrections to these charts and publications, including the contents of this publication. The distribution of any partial or complete copy of the above-named charts, publications and corrections, whether by copying or by release of their contents in original or revised form, is prohibited. The corrections in this publication are permitted for use by individual mariners or navigators in updating or correcting their legal copies of nautical charts, harbour charts and nautical publications published by the Danish Geodata Agency. Any other use of the contents of this publication requires entry into a written contract with the Danish Geodata Agency. Requests for such contract entry can be sent to gst@gst.dk.

Rettelse nr. /
Correction no.

Kort / Chart

191 103 (INT 1303)	Elefantgrund Tilføj medfølgende udsnit <i>Insert accompanying block</i>		55°32,00'N 010°56,00'E (GST, 29. maj 2023)
192 103 (INT 1303)	Trelde Næs Fyr Ret lysevne fra / <i>Amend range from</i> Til / to	Iso. WRG.2s 26m 9/6M Iso. WRG.2s 26m 8/6M	55°37,520'N 009°51,510'E (22/500 2023)
193 114 (INT 1377)	Trelde Næs Fyr Ret lysevne fra / <i>Amend range from</i> Til / to	Iso. WRG.2s 26m 9/6M Iso. WRG.2s 26m 8/6M	55°37,520'N 009°51,510'E (22/500 2023)
194 114 (INT 1377)	Båring Vig Tilføj medfølgende udsnit <i>Insert accompanying block</i>		55°31,03'N 009°57,53'E (20/483 2023)
195 141 (INT 1370)	Elefantgrund Tilføj medfølgende udsnit <i>Insert accompanying block</i>		55°32,00'N 010°56,00'E (GST, 29. maj 2023)
196 145 (INT 1371) Plan A	Kalundborg Tilføj medfølgende udsnit <i>Insert accompanying block</i>		55°40,62'N 011°05,02'E (20/471 og 21/488 2023)
197 151 (INT 1375)	Båring Vig Tilføj medfølgende udsnit <i>Insert accompanying block</i>		55°31,02'N 009°57,52'E (20/483 2023)
198 151 (INT 1375)	Trelde Næs Fyr Ret lysevne fra / <i>Amend range from</i> Til / to	Iso. WRG.2s 26m 9/6M Iso. WRG.2s 26m 8/6M	55°37,520'N 009°51,510'E (22/500 2023)
199 157	Trelde Næs Fyr Ret lysevne fra / <i>Amend range from</i> Til / to	Iso. WRG.2s 26m 9/6M Iso. WRG.2s 26m 8/6M	55°37,520'N 009°51,510'E (22/500 2023)

200 1128	Nanortalik S Tilføj tæt ved Lt. / <i>Insert close by Lt.</i>	(exting)	60°08,150'N 045°14,450'W (09/208 2023)
201 1128	Nanortalik Tilføj tæt ved Ldg.Lts. <i>Insert close by Ldg.Lts.</i>	(exting)	60°08,345'N 045°14,464'W (09/209 2023)
202 1129	Nanortalik S Tilføj tæt ved Lt. / <i>Insert close by Lt.</i>	(exting)	60°08,150'N 045°14,450'W (09/208 2023)
203 1129	Nanortalik Tilføj tæt ved Ldg.Lts. <i>Insert close by Ldg.Lts.</i>	(exting)	60°08,345'N 045°14,464'W (09/209 2023)
204 1133	Nanortalik Tilføj tæt ved F.G / <i>Insert close by F.G</i>	(exting)	60°08,330'N 045°14,470'W (09/209 2023)
205 1150 Plan B	Nanortalik Tilføj tæt ved F.G. 7m 2M <i>Insert close by F.G. 7m 2M</i>	(exting)	64°08,345'N 045°14,464'W (09/209 2023)
206 1300	Angissúnuaq Ref.: Søkortrettelser / <i>Chart Corrections 7/55 2023</i> Udtag tæt ved Lt. / <i>Delete close by Lt.</i>	(exting)	64°00,50'N 051°41,00'W (22/504 2023)
207 1310	Qassisallit SE Ref.: Søkortrettelser / <i>Chart Corrections 7/56 2023</i> Udtag tæt ved FI.WRG.3s 12m 5/4M <i>Delete close by FI.WRG.3s 12m 5/4M</i>	(exting)	64°00,55'N 051°41,00'W (22/504 2023)
208 1331	Qassisallit E Ref.: Søkortrettelser / <i>Chart Corrections 7/57 2023</i> Udtag tæt ved FI.WRG.3s 12m 5/4M <i>Delete close by FI.WRG.3s 12m 5/4M</i>	(exting)	64°00,10'N 051°42,60'W (22/504 2023)

209**Jakobshavn**

1513

Korrektion / CorrectionRef.: Søkortrettelser / *Chart Corrections* 21/188 2023

69°13,47'N 051°05,81'W

Tilføj tæt ved **Iso.R.4s**

(exting)

*Insert close by Iso.R.4s**(08/197 2023)*

HAVNEOPLYSNINGER

www.danskehavnelods.dk

Asnæsværkets Havn
Anmærkning er udtaget.

(22/497 2023)

Kong Frederik IX's Bro
Anmærkning er udtaget.

(22/503 2023)

Asaa Havn
Anmærkning er opdateret.

(22/502 2023)

Korsør Havn
Anmærkning er udtaget.

(22/507 2023)

Fredericia Lystbådehavn
Afsnittet Største skibe er opdateret.

(GST, 2. juni 2023)

Marina Fjordparken
Afsnittene Havnen, Ressourcer og Havnekontorer
opdateret.

(Aalborg Sejlklub, 30.maj 2023)

Gisseløre Lystbådehavn
Plan er opdateret.

(21/488 2023)

Teglkås Bådehavn
Plan er opdateret.

(Teglkås Bådehavn, 26. april 2023)

Kalundborg Havn
Anmærkning er opdateret. Plan er opdateret.
(20/471 og 23/514 2023)

Aalborg Havn
Anmærkning er tilføjet. Anmærkning er udtaget.
(22/498 2023 og GST, 2. juni 2023)

www.gronlandskehavnelods.dk

Nanortalik
Anmærkning er udtaget. Plan er opdateret.

(09/208 og 209 2023)

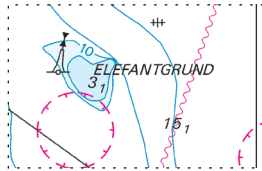
HARBOUR INFORMATION

www.gronlandskehavnelods.dk

Nanortalik
Notice is deleted. Plan is updated.

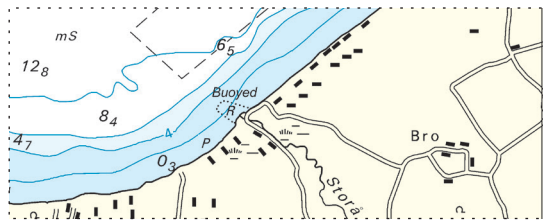
(09/208 og 209 2023)

Udsnit kort / Block chart 103



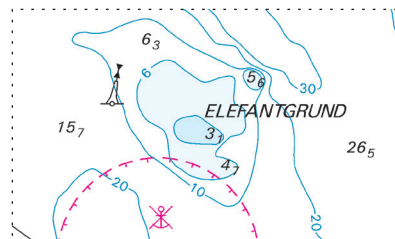
Søkortrettelser / Chart Corrections 22/191 2023

Udsnit kort / Block chart 114



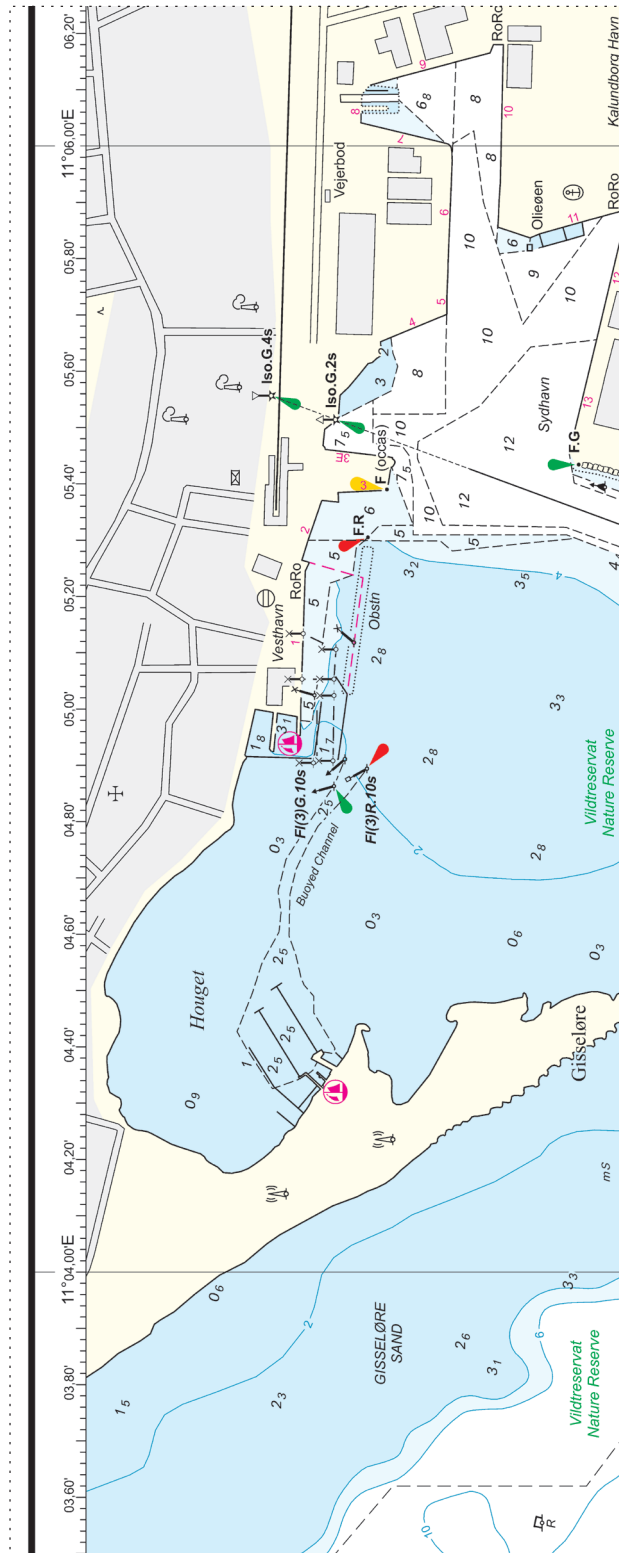
Søkortrettelser / Chart Corrections 22/194 2023

Udsnit kort / Block chart 141



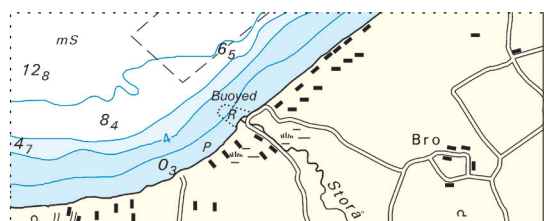
Søkortrettelser / Chart Corrections 22/195 2023

Udsnit kort / Block chart 145 Plan A



Søkortrettelser / Chart Corrections 22/196 2023

Udsnit kort / Block chart 151



Søkortrettelser / Chart Corrections 22/197 2023