



# SØKORTRETTELSER

## DANISH CHART CORRECTIONS

29  
2023

Rettelse nr. / Correction no. 289 - 301

Kort / Chart	Rettelse nr. / Correction no.	Kort / Chart	Rettelse nr. / Correction no.
94	289	143 (INT 1369)	297
103 (INT 1303)	290	171	298
104	291, 292	1100	299
132 (INT 1332)	293, 294	1103	300
134 (INT 1334)	295	2100	301
142 (INT 1368)	296		

### Søkortrettelser / Danish Chart Corrections

på / via  
[www.gst.dk](http://www.gst.dk)

Søkortrettelser indeholder de officielle rettelser til danske og grønlandske søkort.  
Oplysningerne i parentes efter rettelserne refererer til EFS (nr./løbenr. år) eller anden kilde.  
Chart Corrections contains the official corrections to Danish and Greenland charts.  
The figures in brackets after the corrections refer to EFS (no./serial no. year) or other source.

#### Ophavsret

Geodatastyrelsen har ophavsret til sine søkort, havneplaner og nautiske publikationer. Geodatastyrelsens ophavsret omfatter også enhver rettelse af dette materiale som angivet i nærværende publikation.  
Ophavsretten omfatter enhver hel eller delvis gengivelse af materialet, herunder ved kopiering og tilgængeliggørelse i oprindelig eller ændret form.  
Rettelserne i nærværende publikation må benyttes af den enkelte sejler/navigatør med henblik på opdatering/rettelse af vedkommendes retmæssige eksemplarer af søkort, havneplaner og nautiske publikationer fra Geodatastyrelsen.  
Al øvrig benyttelse af rettelserne i nærværende publikation kræver en forudgående skriftlig tilladelse fra Geodatastyrelsen. Anmodning herom sendes til [gst@gst.dk](mailto:gst@gst.dk).

#### Copyright

All nautical charts, harbour charts and nautical publications published by the Danish Geodata Agency are protected by copyright. The Danish Geodata Agency's copyright includes any and all corrections to these charts and publications, including the contents of this publication.  
The distribution of any partial or complete copy of the above-named charts, publications and corrections, whether by copying or by release of their contents in original or revised form, is prohibited.  
The corrections in this publication are permitted for use by individual mariners or navigators in updating or correcting their legal copies of nautical charts, harbour charts and nautical publications published by the Danish Geodata Agency.  
Any other use of the contents of this publication requires entry into a written contract with the Danish Geodata Agency. Requests for such contract entry can be sent to [gst@gst.dk](mailto:gst@gst.dk).

**Rettelse nr. /**  
**Correction no.**

Kort / Chart

<b>289</b> 94	<b>Fanø Bugt N</b> Tilføj medfølgende udsnit <i>Insert accompanying block</i>		55°35,00'N 008°00,00'E  (GST, 19. juli 2023)
<b>290</b> 103 (INT 1303)	<b>Kobberdyb SW</b> Tilføj / <i>Insert</i>		55°09,510'N 010°52,950'E  (30/664 2023)
<b>291</b> 104	<b>Höllviken SSE</b> Ref.: Søkortrettelser / <i>Chart Corrections</i> 3/15 2021  Udtag / <i>Delete</i>		55°21,475'N 012°59,519'E  (Ufs, 868/16054 2021)
<b>292</b> 104	<b>Køge Bugt SE</b> Tilføj medfølgende udsnit <i>Insert accompanying block</i>		55°27,39'N 012°34,51'E  (29/661 2023)
<b>293</b> 132 (INT 1332)	<b>Falsterbrokanalen SSE</b> Ref.: Søkortrettelser / <i>Chart Corrections</i> 3/17 2021  Udtag / <i>Delete</i>		55°21,475'N 012°59,519'E  (Ufs, 868/16054 2021)
<b>294</b> 132 (INT 1332)	<b>Køge Bugt SE</b> Tilføj medfølgende udsnit <i>Insert accompanying block</i>		55°26,93'N 012°33,77'E  (29/661 2023)
<b>295</b> 134 (INT 1334)	<b>Svanemøllehavnen</b> Tilføj medfølgende udsnit <i>Insert accompanying block</i>		55°43,11'N 012°35,27'E  (27/610 2023)
<b>296</b> 142 (INT 1368)	<b>Smørstakken N</b> Tilføj / <i>Insert</i>		55°09,510'N 010°52,950'E  (30/664 2023)
<b>297</b> 143 (INT 1369)	<b>Smørstakken N</b> Tilføj / <i>Insert</i>		55°09,510'N 010°52,950'E  (30/664 2023)
<b>298</b> 171	<b>Pladerne W</b> Tilføj medfølgende udsnit <i>Insert accompanying block</i>		55°03,25,N 010°36,70'E  (29/665 2023)

---

<b>299</b> 1100	<b>Sydlig Kitsigsut SE</b> Tilføj medfølgende udsnit <i>Insert accompanying block</i>	59°50,20'N 044°43,90'W  (29/663 2023)
<b>300</b> 1103	<b>Sydlig Kitsigsut SE</b> Tilføj medfølgende udsnit <i>Insert accompanying block</i>	59°50,95'N 044°44,51'W  (29/663 2023)
<b>301</b> 2100	<b>Sydlig Kitsigsut SE</b> Tilføj medfølgende udsnit <i>Insert accompanying block</i>	59°50,10'N 044°44,09'W  (29/663 2023)

---

---

## HAVNEOPLYSNINGER

[www.danskehavnelods.dk](http://www.danskehavnelods.dk)

---

### **Bregner Fiskerihavn**

Anmærkning er tilføjet.

(29/651 2023)

### **Skødshoved Bro Jollehavn**

Afsnittet Havnekontor er opdateret.

(Skødshoved Bro Jollehavn, 20. juli 2023)

### **Fredericia Havn**

Anmærkning er tilføjet.

(29/662 2023)

### **Svanemøllehavnen.**

Anmærkning er udtaget. Plan er opdateret.

(27/610 2023)

### **Kalkbrænderihavnen**

Anmærkning er udtaget. Plan er opdateret.

(27/610 2023)

### **Svendborg Havn**

Plan er opdateret.

(30/665 2023)

### **Lemvig Havn**

Anmærkning er tilføjet.

(29/663 2023)

---

[www.gronlandskehavnelods.dk](http://www.gronlandskehavnelods.dk)

---

### **Pituffik (Thule Air Base)**

Luftbasens navn er ændret til **Pituffik Space Base**.

Afsnittene Forsyning og Særlige bestemmelser er opdateret.

(Oqaasileriffik, 25. april 2023)

## **HARBOUR INFORMATION**

[www.gronlandskehavnelods.dk](http://www.gronlandskehavnelods.dk)

---

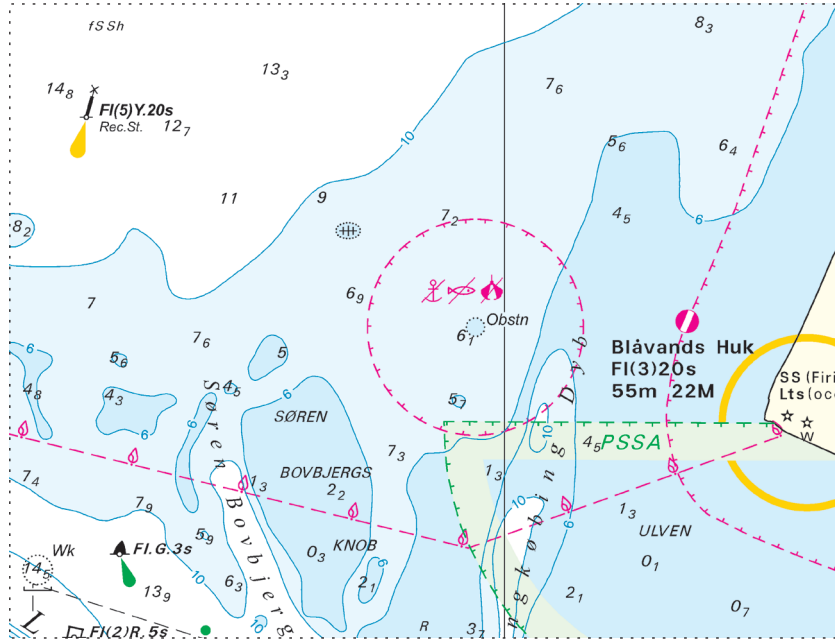
### **Pituffik (Thule Air Base)**

*The new name of the air base is **Pituffik Space Base**.*

*The sections Supply and Special Provisions are updated.*

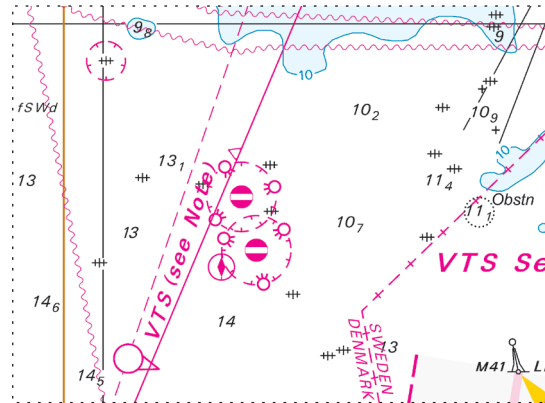
(Oqaasileriffik, 25. april 2023)

Udsnit kort / Block chart 94



Søkortrettelser / Chart Corrections 29/289 2023

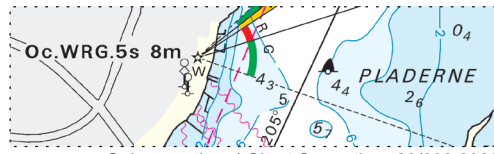
Udsnit kort / Block chart 104



Søkortrettelser / Chart Corrections 29/292 2023

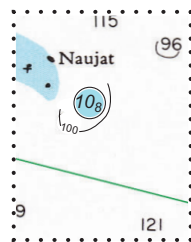


Udsnit kort / Block chart 171



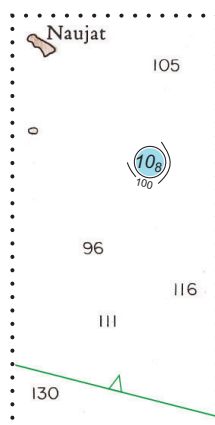
Søkortrettelser / Chart Corrections 29/298 2023

Udsnit kort / Block chart 1100



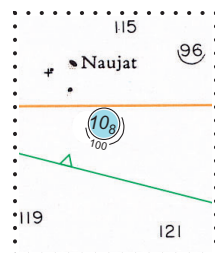
Søkortrettelser / Chart Corrections 29/299 2023

Udsnit kort / Block chart 1103



Søkortrettelser / Chart Corrections 29/300 2023

Udsnit kort / Block chart 2100



Søkortrettelser / Chart Corrections 29/301 2023