



SØKORTRETTELSE

DANISH CHART CORRECTIONS

35
2023

Rettelse nr. / Correction no. 350 - 362

Kort / Chart	Rettelse nr. / Correction no.	Kort / Chart	Rettelse nr. / Correction no.
60	350	134 (INT 1334)	357
94 (INT 1411)	351	160	358
109 (INT 1449)	352	1118	359
112 (INT 1380)	353	1146	360
124	354	1152	361
127 (INT 1372)	355, 356	2300	362

Søkortrettelser / Danish Chart Corrections

på / via
www.gst.dk

Søkortrettelser indeholder de officielle rettelser til danske og grønlandske søkort.
Oplysningerne i parentes efter rettelserne refererer til EFS (nr./løbenr. år) eller anden kilde.
Chart Corrections contains the official corrections to Danish and Greenland charts.
The figures in brackets after the corrections refer to EFS (no./serial no. year) or other source.

Ophavsret

Geodatastyrelsen har ophavsret til sine søkort, havneplaner og nautiske publikationer. Geodatastyrelsens ophavsret omfatter også enhver rettelse af dette materiale som angivet i nærværende publikation.
Ophavsretten omfatter enhver hel eller delvis gengivelse af materialet, herunder ved kopiering og tilgængeliggørelse i oprindelig eller ændret form.
Rettelserne i nærværende publikation må benyttes af den enkelte sejler/navigatør med henblik på opdatering/rettelse af vedkommendes retmæssige eksemplarer af søkort, havneplaner og nautiske publikationer fra Geodatastyrelsen.
Al øvrig benyttelse af rettelserne i nærværende publikation kræver en forudgående skriftlig tilladelse fra Geodatastyrelsen. Anmodning herom sendes til gst@gst.dk.

Copyright

All nautical charts, harbour charts and nautical publications published by the Danish Geodata Agency are protected by copyright. The Danish Geodata Agency's copyright includes any and all corrections to these charts and publications, including the contents of this publication.
The distribution of any partial or complete copy of the above-named charts, publications and corrections, whether by copying or by release of their contents in original or revised form, is prohibited.
The corrections in this publication are permitted for use by individual mariners or navigators in updating or correcting their legal copies of nautical charts, harbour charts and nautical publications published by the Danish Geodata Agency.
Any other use of the contents of this publication requires entry into a written contract with the Danish Geodata Agency. Requests for such contract entry can be sent to gst@gst.dk.

**Rettelse nr. /
Correction no.**

Kort / Chart

350 60	Rømø Dyb SW Korrektion / Correction Ref.: Søkortrettelser / Chart Corrections 34/330 2023		55°02,50'N 008°28,00'E
	Tilføj medfølgende udsnit Insert accompanying block		(NFS, 30/2023)
351 94 (INT 1411)	Rømø Dyb SW Korrektion / Correction Ref.: Søkortrettelser / Chart Corrections 34/331 2023		55°02,50'N 008°28,00'E
	Tilføj medfølgende udsnit Insert accompanying block		(NFS, 30/2023)
352 109 (INT 1449)	Vodstrup Hage Udtag / Delete	<i>I</i>	56°49,120'N 008°52,370'E
			(36/827 2023)
353 112 (INT 1380)	Århus E Tilføj medfølgende udsnit Insert accompanying block		56°09,50'N 010°5,00'E
			(Århus Havn, d. 13. september 2022 og GST, d. 4. maj 2023)
354 124	Anholt E Tilføj / Insert	Havn 3,6 m	56°42,764'N 011°31,170'E
			(Anholt Havn, 3. august 2023)
355 127 (INT 1372)	Aarhus SE Tilføj medfølgende udsnit Insert accompanying block		56°09,15'N 010°15,30'E
			(Århus Havn, d. 13. september 2022 og GST, d. 4. maj 2023)
356 127 (INT 1372)	Aarhus Tilføj medfølgende udsnit Insert accompanying block		56°09,75'N 010°14,00'E
			(35/819 2023)
357 134 (INT 1334)	Svanemøllenhavnen Tilføj medfølgende udsnit Insert accompanying block		55°43,00'N 012°35,00'E
			(35/808 og 815 2023)
358 160	Askø SE Tilføj medfølgende udsnit Insert accompanying block		54°53,20'N 011°32,50'E
			(35/820 2023)

HAVNEOPLYSNINGER

www.danskehavnelods.dk

Anholt Havn

Plan er opdateret.

(Anholt Havn, 3. august 2023)

Limfjordsbroen

Anmærkning er tilføjet.

(35/817 2023)

Hirtshals Havn

Anmærkning er tilføjet.

(36/832 2023)

Løgstør Havn

Anmærkning er tilføjet.

(36/829 2023)

Jernbanebroen over Limfjorden

Anmærkning er tilføjet.

(35/817 2023)

Ny Lillebæltsbro

Anmærkning er opdateret.

(36/821 2023)

Kalkbrænderihavnen

Plan er opdateret.

(35/808 og 815 2023)

Svanemøllehavnen

Plan er opdateret.

(35/808 og 815 2023)

Kong Christian X's Bro

Anmærkning er udtaget.

(GST, 1. september 2023)

Sønderborg Havn

Anmærkning er udtaget.

(GST, 1. september 2023)

Kong Frederik IX's Bro

Afsnittene Afmærkning, Besejling, Åbningstider, Kabler og Generelle bestemmelser er opdateret. Afsnittene Brovejens beføjelser, Kommunikation og Signaler fra Bro er tilføjet.

(31/694 2023)

Thyborøn Havn

Anmærkning er tilføjet.

(36/826 2023)

Langebro

Anmærkning er tilføjet.

(35/814 2023)

Aalborg Havn

Anmærkning er tilføjet.

(35/817 2023)

Aarhus Havn

Anmærkning er udtaget.

(35/819 2023)

Lemvig Havn

Anmærkning er udtaget.

(GST, 1. september 2023)

Lille Langebro

Anmærkning er tilføjet.

(35/814 2023)

HAVNEOPLYSNINGER

www.gronlandskehavnelods.dk

Kangilinnuit (Grønnedal)

Afsnittet Beliggenhed er opdateret. Plan er opdateret.

(34/789 2023)

HARBOUR INFORMATION

www.gronlandskehavnelods.dk

Kangilinnuit (Grønnedal)

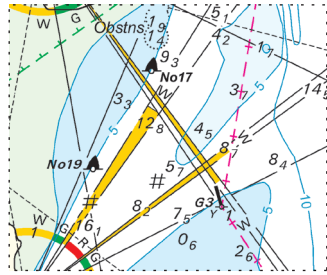
The section Location is updated. Plan is updated.

(34/789 2023)

UDGIVELSER / PUBLICATIONS**Nye kort udkommer / New chart to be published**

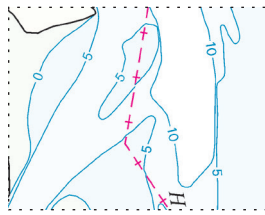
Kort / Chart	Titel og bemærkninger / Title and remarks	Skala / Scale	Udgave Edition
1560	Qasigiannguit Pulariaa Kortet forventes udgivet ultimo september 2023. <i>The chart is scheduled for publication at the end of September 2023.</i>	1:25 000	1 2023
1561	Illulissat & Ilimanaq, Pulariaa Kortet forventes udgivet ultimo september 2023. <i>The chart is scheduled for publication at the end of September 2023.</i>	1:25 000	1 2023

Udsnit kort / Block chart 60



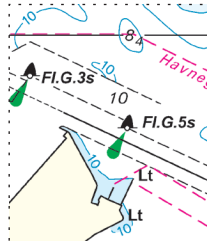
Søkortrettelser / Chart Corrections 35/350 2023

Udsnit kort / Block chart 94



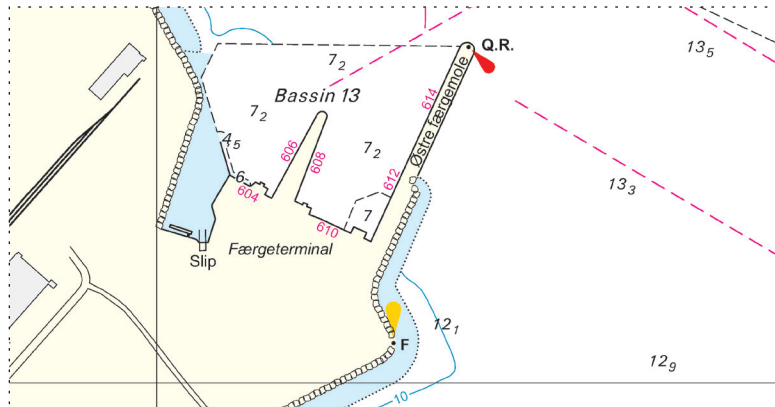
Søkortrettelser / Chart Corrections 35/351 2023

Udsnit kort / Block chart 112

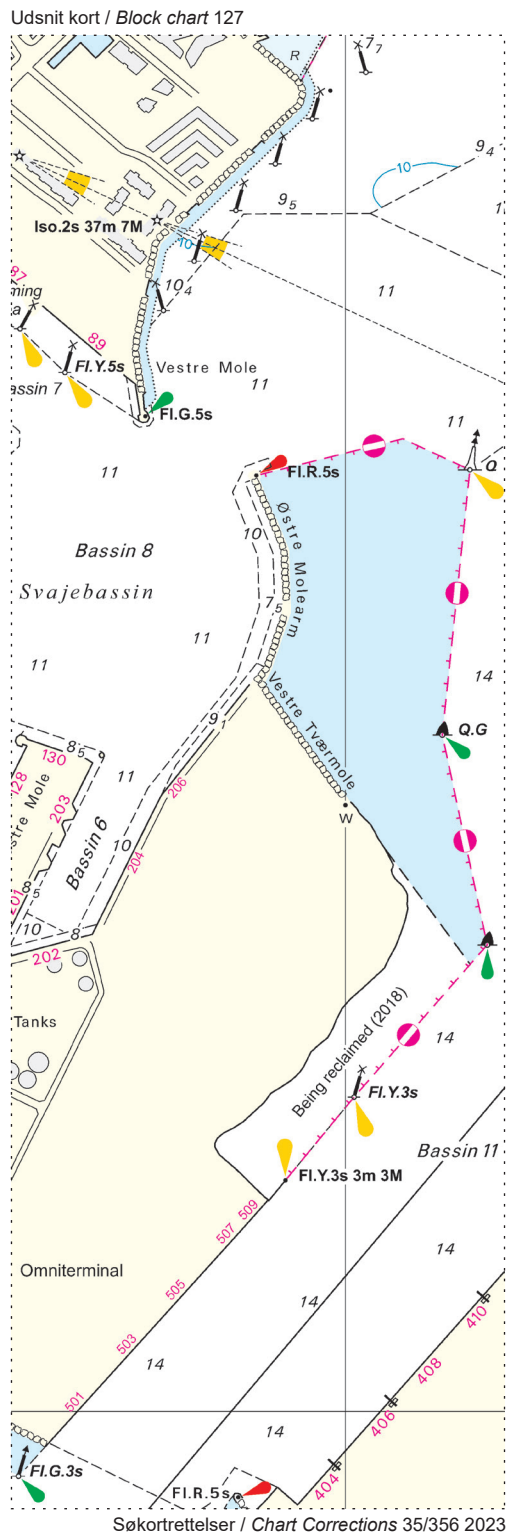


Søkortrettelser / Chart Corrections 35/353 2023

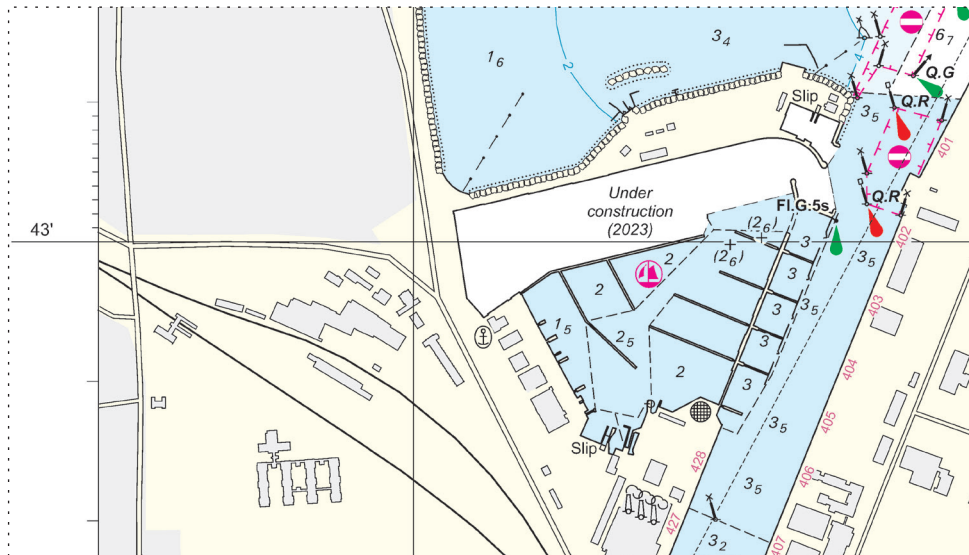
Udsnit kort / Block chart 127



Søkortrettelser / Chart Corrections 35/355 2023

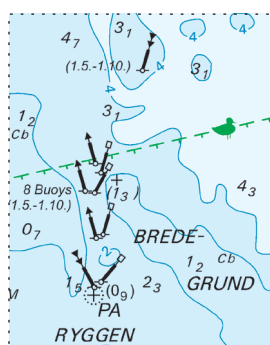


Udsnit kort / Block chart 134



Søkortrettelser / Chart Corrections 35/357 2023

Udsnit kort / Block chart 160



Søkortrettelser / Chart Corrections 35/358 2023